

Royaume du Maroc

المملكة المغربية



المندوبية السامية للتخطيط  
HAUT-COMMISSARIAT AU PLAN

**2010**

---

**2010**

- 2 - .....		
- 3 - .....		
- 8 - .....		<b>-1</b>
- 9 - .....		-1.1
- 12 - .....		.2.1
- 14 - ..... <b>2009</b>		<b>-2</b>
- 14 - .....		-1.2
- 14 - .....	-1.1.2	
- 17 - .....	-2.1.2	
- 17 - .....		-2-2
- 19 - ..... <b>2010</b>		<b>-3</b>
- 19 - .....		-1.3
- 20 - .....		-2.3
- 21 - ..... :	-1.2.3	
- 23 - .....	-2.2.3	
- 23 - .....		-3.3
- 23 - .....	-1.3.3	
- 24 - .....	-2.3.3	
- 28 - .....	-3.3.3	
- 29 - .....		-4.3
- 29 - .....	-1.4.3	
- 30 - .....	-2.4.3	
- 31 - .....	-3.4.3	
- 32 - .....	-4.4.3	
- 34 - .....		

2010

2009

2010

2009

2010

2010

2009

2009

2010

.2009

2011

2010		2009	
4,1%	5%		
1	3,1%	1,1%	
	2009		
	2010	3,4%	1,3%
		)	
		2009	4,2%
		2010	0,3%
		2010	
		2009	
		2009	11,9%
		2010	2,5%

<sup>1</sup> صندوق النقد الدولي ومنظمة التعاون والتنمية الاقتصادية واللجنة الأوروبية والبنك الدولي.

2009

61,5

2010

76,5

.%2,4

.2010

1,4

2009

1,3

%10

%3

.2009

.%10



**2009**

**-1**

%5,6

%5

2009

.2008

102

2009-2008

3,5

%26,2

2009

%3,9

2009

%1,6

.2007

%6,2

2008

( )

.2008-2005 %5 %2,8

2009 %10

10,9 7

%5,8 .2008

.%8 %5,2

.2008 %11,7 %4 2009

2

%1 2009

.2007 %3,9 2008 %5,9

. %14,7 2009

. %6,6

( )

.2008 %14,5 2009 %11,8

%1,2

<sup>2</sup> أما التضخم

.2008

%3,9

2009

2008 %10,9 %4,9  
%8,8

2008 %8,3  
2008 %30,9 %28,1  
2009 %32,6  
2008 %36,3  
%5,4 -  
.2009 %4,4 2008

**2010 -2**

2010  
2010-2009 70  
2010

%4,1  
.2009 %1,6 %5,9  
2009 %2,8 %5,1  
.2009 %4 %6,3

2010 %5,3

102

%10 2009      %6,2      %4,9      2008  
 .2009      7      5,4      2008  
 (      )  
 2008      -5,3 2009      -2      -1,3

2010

2009      %1      %2,3  
 .2008      %5,9

2010

%29,3

2009      %28,1

.2010

%34,5

%4,4

%5,1

.2009

%4

2009      % 2,7

2010

2009

.2008-2005

%14,5

2009

%8,8

%10,6

2010

.2010      %15

.2008

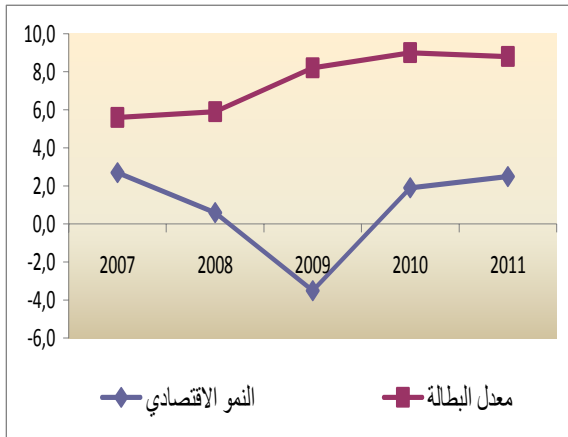


		2009	3
4			.2010
	G20		.
			.
			.
2010	%3,1		
	.%1,1	2009	
	.2009		
		2010	
	%94	%13	
%8,9		%84	%6
			.
			%197,6

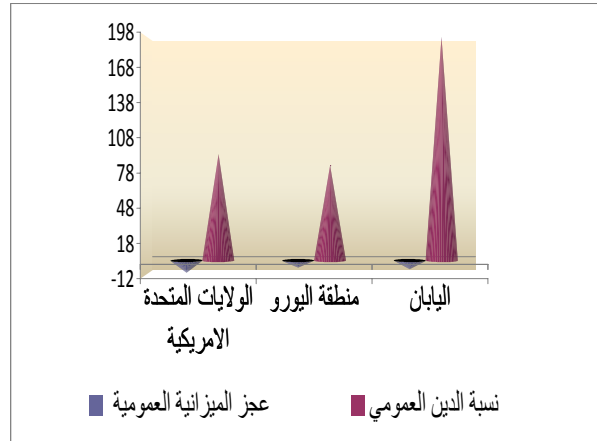
<sup>3</sup> صندوق النقد الدولي ومنظمة التعاون والتنمية الاقتصادية واللجنة الأوروبية والبنك الدولي  
<sup>4</sup> وللمزيد من المعلومات حول مخططات الإقلاع الاقتصادي، أنظر الميزانية الاقتصادية الاستشرافية الصادرة في يونيو 2009.

2009

المبيان 1 : تطور النمو و البطالة في منظمة التعاون والتنمية الاقتصادية



المبيان 2 : عجز الميزانية العمومية والدين العمومي بالنسبة للناتج الداخلي الاجمالي



-1.1

%1,3

%7,3

.2010

.2009

%3,4

%2,7

%1,5

2010

60

2009

787

%5

%25

2009 .

3

2009 .

2010

%5,8 %10

.2008

%0,7 2009 %5,4

%25,1

%1,7 2010

.2008

%13

.2008

%19,1

%15,8

.%11,4

106,7

.2009 88,3 2008





%4,2

2009

.%5

.%1

%10,5

%2,5

%1

.2009

2010

%1

.  
%10,7

( )

.2010

2009

1,4

.2010

1,5

.



2010

)

.(

.

2010 %5,1

%1,3

%1,8

%4

%7,3

% 2,9

**.2.1**

2009

2008

%3,4

%1,1

2010

2010

%4,9

2009

%5,5

2008

%9,3

2008

%12

.2010

%6,5

2009

%13,2

.2008

%15,9

2009

%10,1

2010

%7,2

2010

75

%2,4

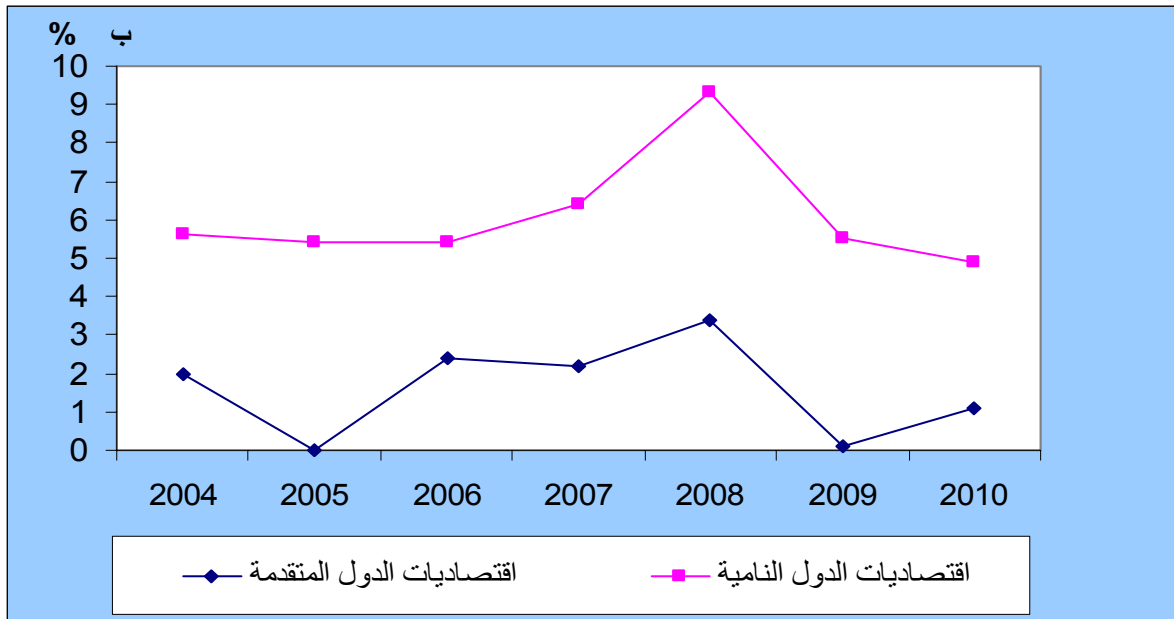
2009

61

.2009

%20,3

:3



%5,9

%7,2

2010

%2,3

2009

%1

2008

2009

-2

-1.2

.2008 %5,6 %5 2009

2009-2008

%6,2

2009

<sup>5</sup>

.2009

%1,6

2008

%3,9

2007

-1.1.2



.2005-2008

%5

%2,8

%10

2009

<sup>5</sup> أنظر مذكرات الظرفية الاقتصادية لسنة 2009، الصادرة عن المعهد الوطني للتحليل الظرفية الاقتصادية- المندوبية السامية للتخطيط

2009

إلى تواضع الطلب الداخلي على العقار وتراجع

الاستثمارات المباشرة الخارجية في هذا القطاع.

2009 24,4%

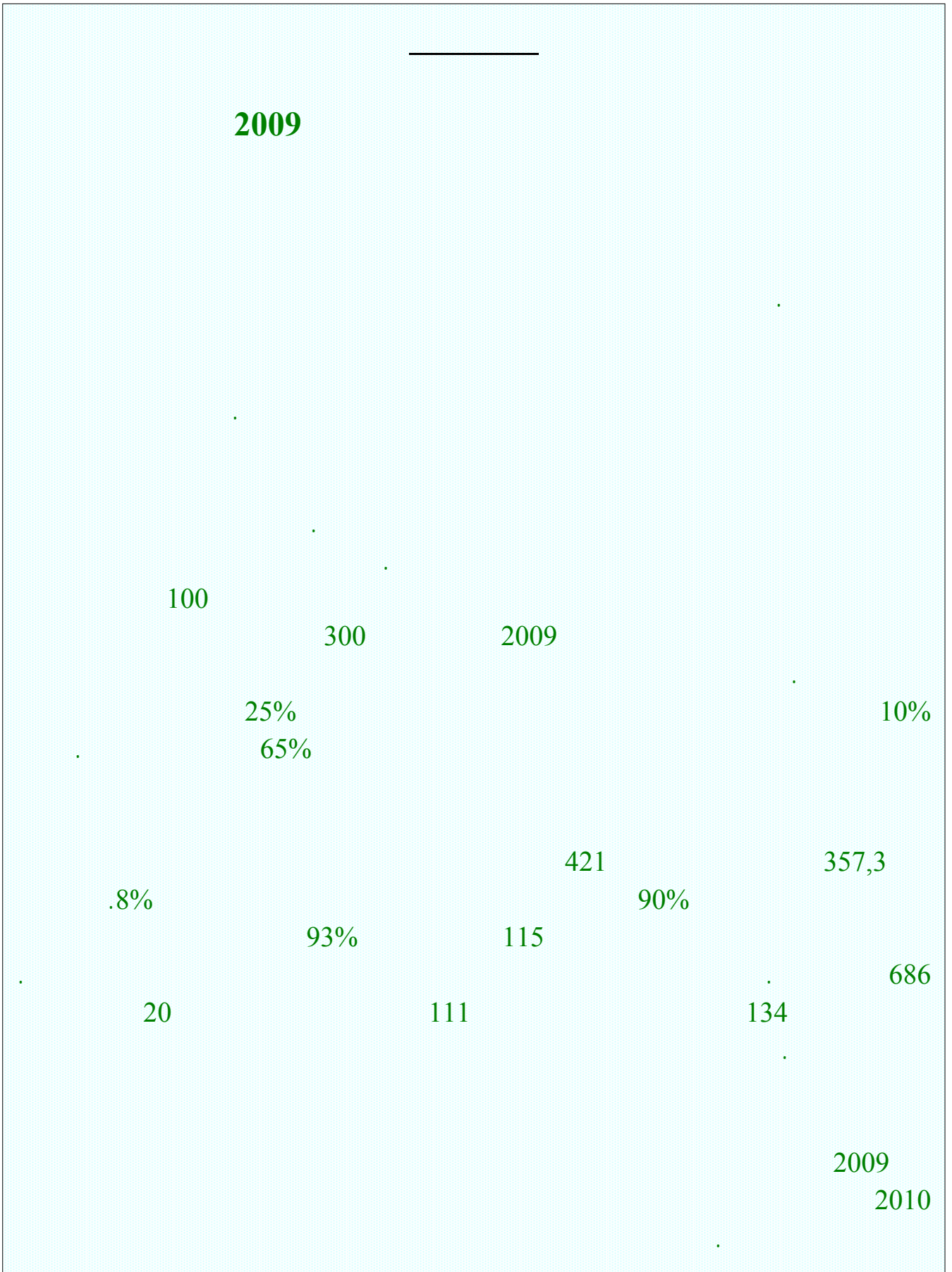


4%

5%

2009





**-2.1.2**

2009

.26,2%

102

2009-2008

**-2-2**

2009

.2008

10,9

7

%24,4

%6,4

%8,3

2009

%5,8

%5,2

2008

%8

.%12,6 2009

%1

.2007

%3,9

2008

%5,9

2009

6

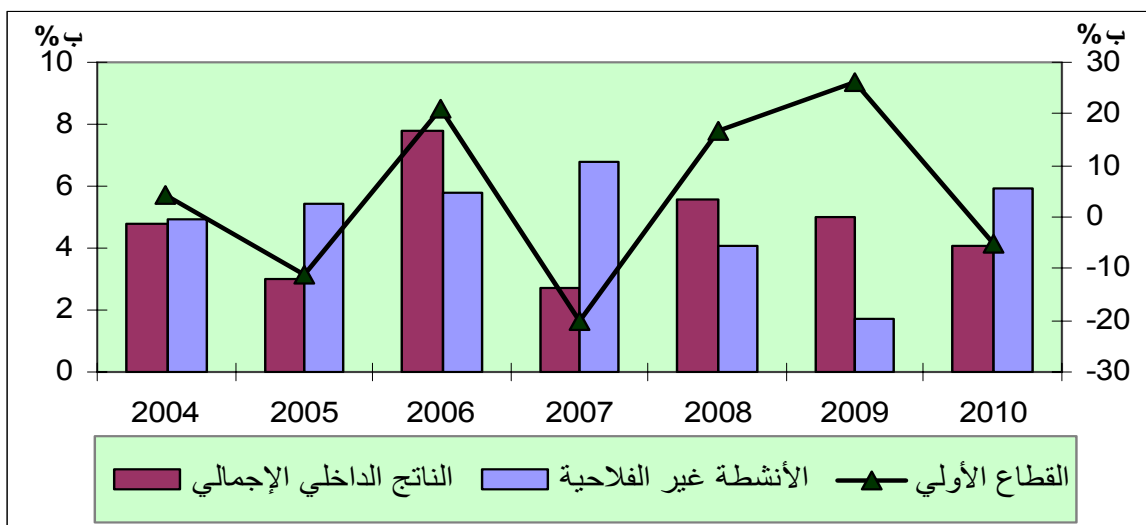
2009				
		.2008	-5,3	-2
(	)			
	.2008	%14,5		%11,8
%4,4				
	.2008	%5,4	2009	

<sup>6</sup> إن تراجع قيمة واردات السلع والخدمات مكن من تقليص عجز الميزان التجاري، وبالتالي التخفيف من المساهمة السالبة للتجارية الخارجية في النمو الاقتصادي الوطني لسنة 2009.

		<b>2010</b>	<b>-3</b>
2009		2010	
			<b>-1.3</b>
		2010	
			:
2010-2009		<b>: 2010-2009</b>	✓
	2009		
		70	
		"	"
		"	"
			:
		2010 <sup>7</sup>	✓
	%5,3		
		%22,7	
			:
			✓



61,5  
 2010  
 76,5 2009  
 .%20,3 %2,4  
 2009 1,3  
 2010 1,4  
 2010 %3  
 2007  
 2010 %10  
 -2.3  
 %4,1  
 %5,9 2010  
 : 4



### -1.2.3

1,6% 2010 %5,9

8

( )  
2009 %2,8 2010 %5,1

2015 2009

:

"

111



<sup>8</sup> لقد تم تقديم في الميزانية الاقتصادية الاستراتيجية لسنة 2010 الصادرة في شهر يونيو 2009، مجموعة من المشاريع المزمع إنجازها في إطار الاستراتيجيات التنموية للبلاد.

2010

2010

.2009    %4    2010    %6,3

2009

500

**-2.2.3**

%74 2010

%67 %91

.2009 %5,3

" "

16

10 " "

8,3

.2020 22 2007

**-3.3**

-1,3

.2009 -2 2010

**-1.3.3**

2010 %5,2



2009 %8 %2,4

4,5

3,6

%4,6

.2009

**-2.3.3**

2010

.2009

%4

2010

%8,3

%34,5

.2009

%32,6

.2009

2,5

2010

1,8

2009

:

-

2010

.(

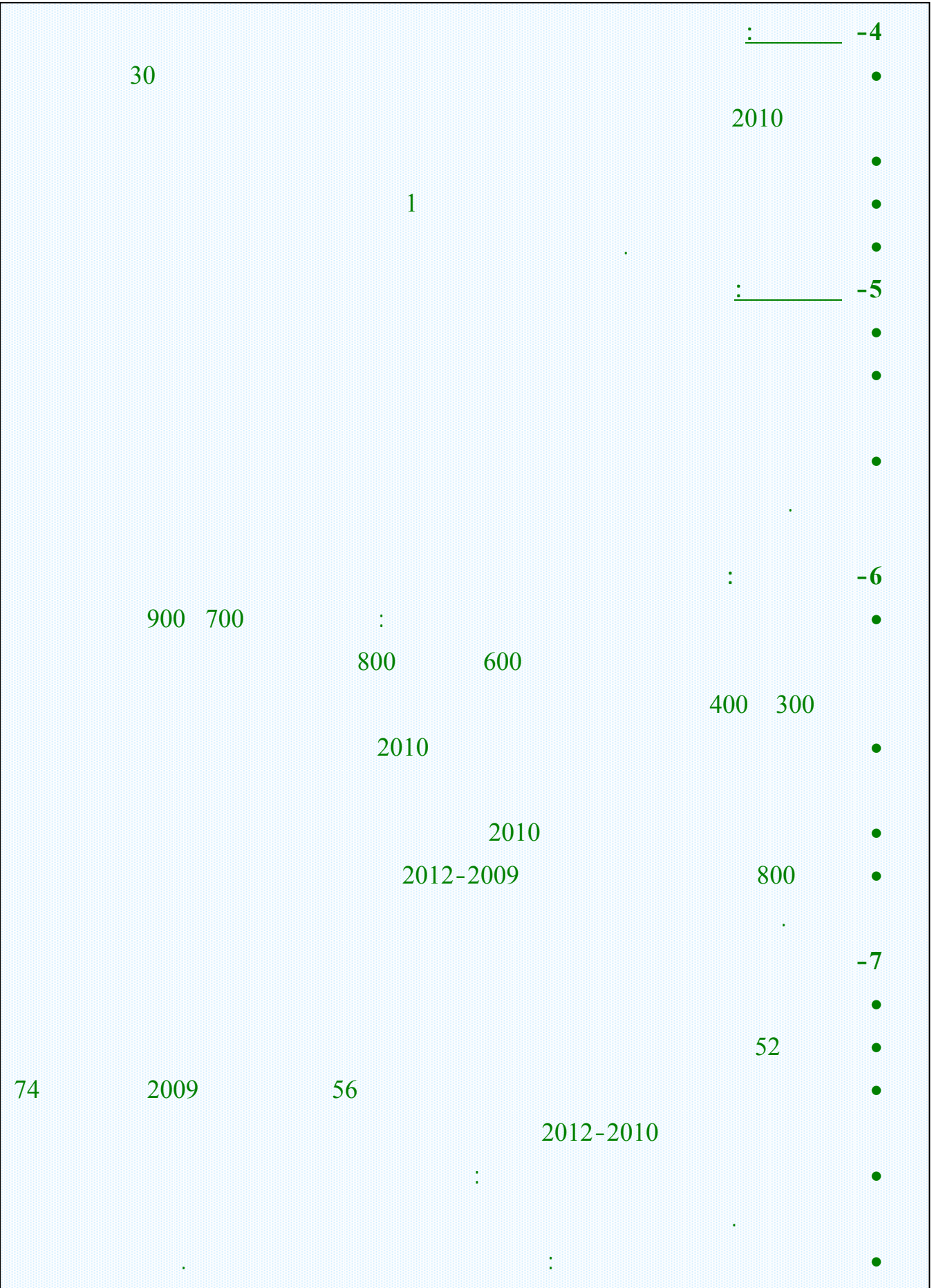
)

)

...

.(II

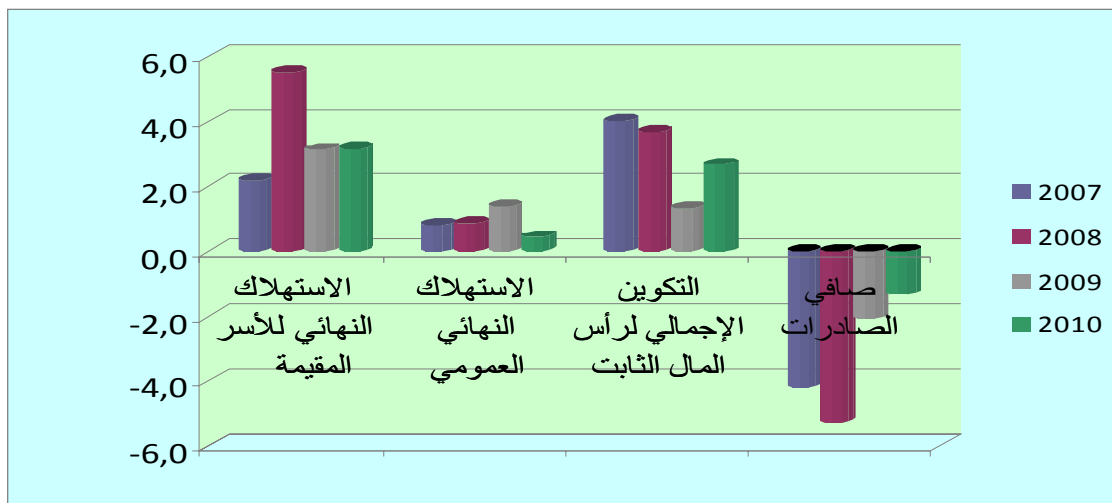
2010								
2010								
2009					20,4%			162,64
45 :								
				480				
					111			6
					:			
					:			-1
				1500	2010			•
				-	:			•
				323		-	233	
				383				•
						:		-2
2035	1500							•
	2010							•
								•
								•
						:		-3
								•
					2030-2010			•
								•
				2012				•
								1012



### -3.3.3

2009	%11,9	2010	%2,5
%3,6			
2009	%14,7	2010	
2009	%6,6	2010	%5,9
2010		2009	
%11,8		%12,7	
	2009	2010	1,3
	2009	(-2)	

: 5



-4.3

-1.4.3

%4,9      2010      %6,7

.2009

%9,7

2010      %6,5

2009      %8,8

2009      %8,3      2010      %5,1

%11,5

%22,1

2009      %1,6

2010

.2009      %21,1      2010

%7      2010

%7,2

.2009      %28,1      2010

%29,3      2009

.2009      %32,6

%34,5

%4,4

%5,1

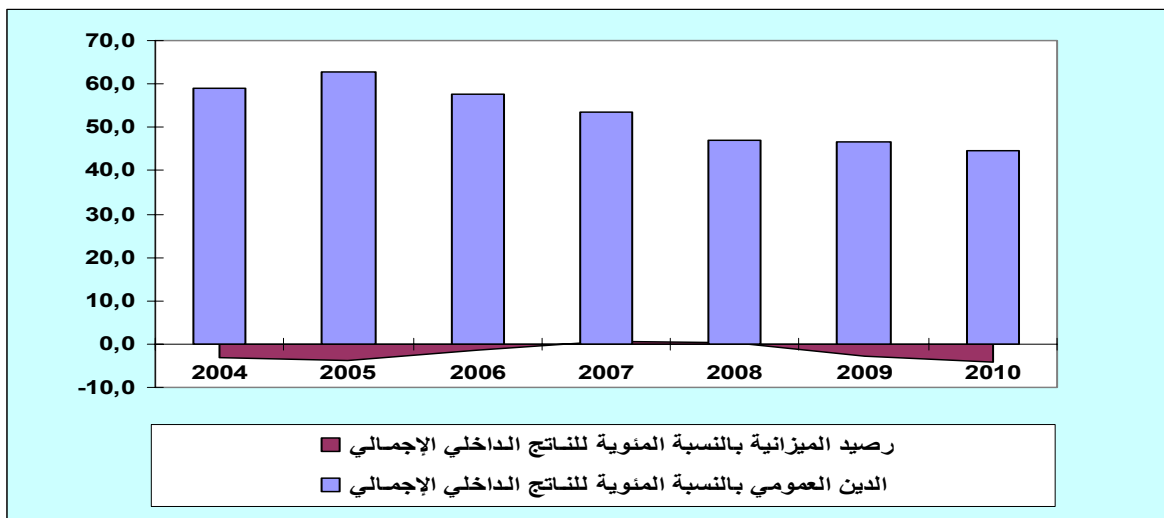
.2006-1998

2009

2010

1,5%  
0,3% 0,7% 2008 2007 2006  
2,7% 2009  
2008 2007  
24,9% 21,4% 2009  
1,7 2008  
2010 2008  
4%

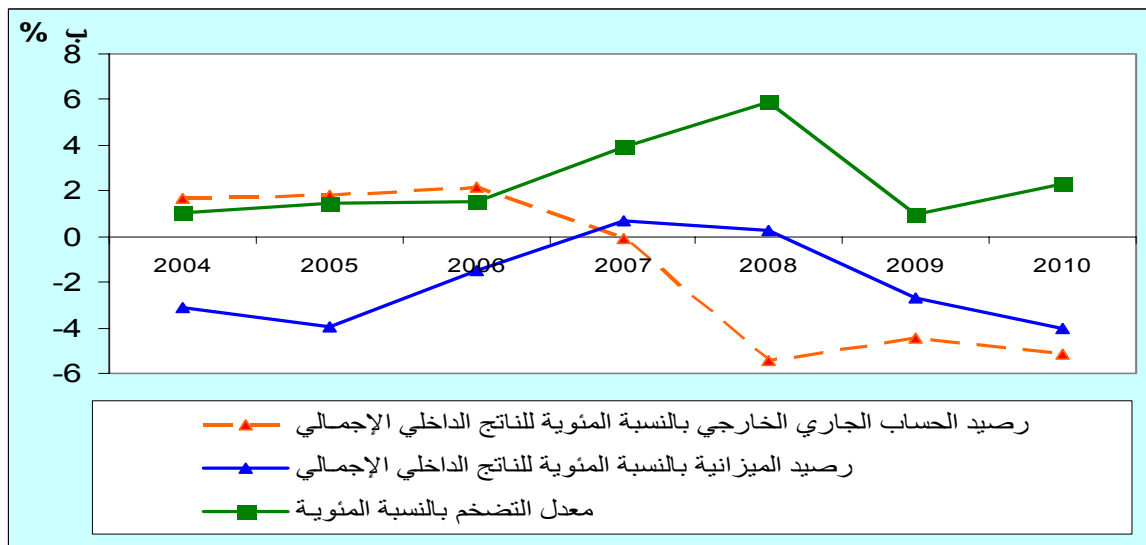
: 6



### -3.4.3



:7

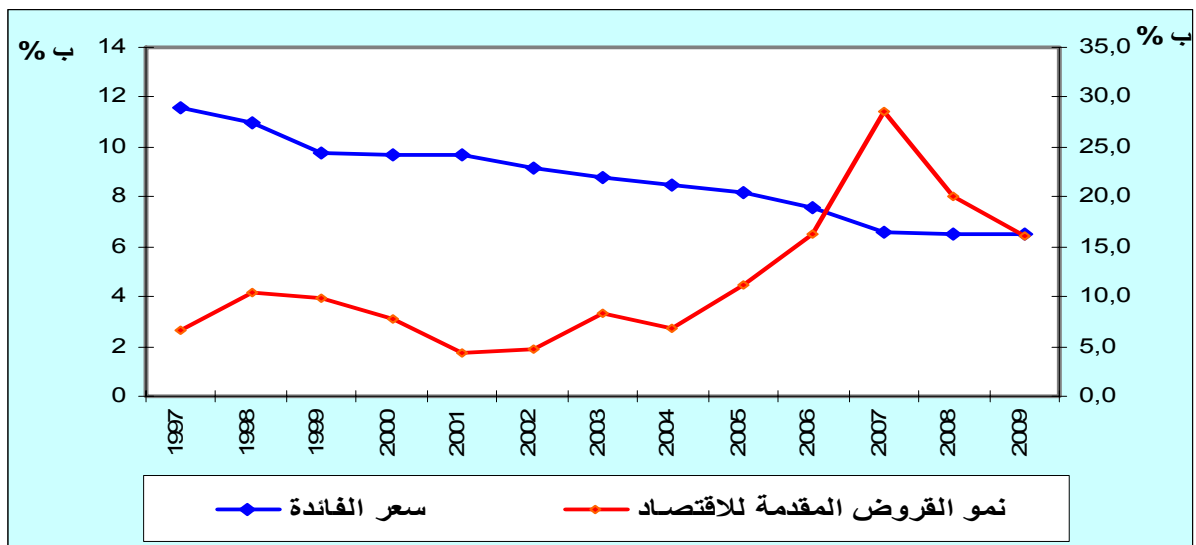




### -4.4.3

2009  
 .2008-2005 %14,5 %8,8  
 .%6,8  
 10,6% 2010  
 14,6% 2010 15%  
 . 2009  
 2010  
 .2010 9% 2008  
 2009 25,4%  
 6,6 .2010 20,9%  
 .2009 8

: 8



2010



%

2010**	2009*	2008	2007	الدول أو مجموعة الدول
3,1	-1,1	3,0	5,2	العالم.....
1.3	-3.4	0.6	2.7	الاقتصاديات المتقدمة.....
1.5	-2.7	0.4	2.1	- الولايات المتحدة الأمريكية.....
0.3	-4.2	0.7	2.7	- منطقة الأورو.....
1.7	-5.4	-0.7	2.3	- اليابان.....
5.1	1.7	6.0	8.3	الدول النامية.....
7.3	6.2	7.6	10.6	- آسيا.....
9.0	8.5	9.0	13.0	منها الصين الشعبية.....
4.0	1.7	5.2	6.3	- إفريقيا.....
2.9	-2.5	4.2	5.7	- أمريكا اللاتينية.....

(\*) تقديرات و(\*\*) توقعات الأفاق الاقتصادية العالمية لصندوق النقد الدولي،

%

2010**	2009*	2008	2007	
				• الأسعار عند الاستهلاك
1.1	0.1	3.4	2.2	- الاقتصاديات المتقدمة.....
4.9	5.5	9.3	6.4	- الدول النامية.....
2.5	-11.9	3.0	7.3	• التجارة العالمية بالحجم.....
				• سعر البترول (المتوسط بالدولار للبرميل) حسب
76.5	61.5	97.0	71.0	صندوق النقد الدولي.....
1.4	1.3	1.5	1.4	- قيمة الأورو مقابل الدولار.....

المصدر: الأفاق الاقتصادية العالمية لصندوق النقد الدولي، أكتوبر 2009. (\*) تقديرات و(\*\*) توقعات

( )  
%

2010**	2009*	2008	2007	
-5.3	26.2	16.6	-20.0	• القيمة المضافة للقطاع الأولي.....
5.9	1.6	3.9	6.2	• القيمة المضافة للقطاع غير الفلاحي.....
5.1	-2.8	3.6	6.6	- القطاع الثانوي.....
6.3	4.0	4.1	6.1	- القطاع الثالثي.....
3.9	5.2	5.7	1.8	• مجموع القيم المضافة.....
5.9	2.7	5.0	10.6	• الحقوق والرسوم الصافية من الإعانات.....
4.1	5.0	5.6	2.7	الناتج الداخلي الإجمالي بالحجم.....
2.3	1.0	5.9	3.9	تغير السعر الضمني للناتج الداخلي الإجمالي.....
777836	730453	688843	616254	الناتج الداخلي الإجمالي بالأسعار الجارية ( بمليون درهم)
6.5	6.0	11.8	6.7	التغير ب%.....

2010

(\*\*)

:(\*)

%

2010**	2009*	2008	2007	القطاعات
14.4	15.8	13.4	11.8	.....الأولي
25.1	25.3	23.7	25.3	.....الثانوي
60.4	58.9	62.8	62.9	.....الثالثي
100	100	100	100	المجموع

2010

(\*\*)

: (\*)

( )

2010**	2009*	2008	2007	البنود
777836	730453	688843	616254	.....الناتج الداخلي الإجمالي الحقيقي
6.5%	6.0%	11.8%	%6.7	
605604	576023	531928	472242	.....الاستهلاك النهائي الوطني
5.1%	8.3%	12.6%	7.6%	
471593	445025	413592	360008	.....- الأسر المقيمة
6.0%	7.6%	14.9%	8.4%	
134011	130998	118336	112234	.....- الإدارات العمومية
2.3%	10.7%	5.4%	4.8%	
257660	233600	227902	192573	.....التكوين الإجمالي للرأسمال الثابت
10.3%	2.5%	18.3%	18.5%	
10439	4282	22328	7614	.....تغير المحزونات
220633	206828	252804	220302	.....صادرات السلع والخدمات
6.7%	-18.2%	14.8%	11.6%	
316500	290280	346119	276477	.....واردات السلع والخدمات
9.0%	-16.1%	25.2%	20.7%	

2010

(\*\*)

: (\*)

( % )

2010**	2009*	2008	2007	البنود
4.1	5.0	5.6	2.7	..... الناتج الداخلي الإجمالي الحقيقي
4.6	5.8	8.3	3.9	..... الاستهلاك النهائي الوطني
5.2	5.2	9.4	3.8	..... - الأسر المقيمة
2.4	8.0	4.8	4.3	..... - الإدارات العمومية
8.3	4.0	11.7	14.3	..... التكوين الإجمالي للرأسمال الثابت
3.6	-14.7	-1.1	5.2	..... صادرات السلع والخدمات
5.9	-6.6	10.9	15.0	..... واردات السلع والخدمات

(\*) : تقديرات و(\*\*) توقعات المندوبية السامية للتخطيط، يناير 2010

( )

2010**	2009*	2008	2007	البنود
4.1	5.0	5.6	2.7	..... الناتج الداخلي الإجمالي الحقيقي
3.6	4.5	6.4	3.0	..... الاستهلاك النهائي الوطني
3.2	3.1	5.5	2.2	..... - استهلاك الأسر المقيمة
0.4	1.4	0.9	0.8	..... - استهلاك الإدارات العمومية
2.7	1.3	3.7	4.0	..... التكوين الإجمالي للرأسمال الثابت
-0.8	1.2	0.8	-0.1	..... تغير المخزونات
-1.3	-2.0	-5.3	-4.2	..... التجارة الخارجية للسلع والخدمات

(\*) : تقديرات و(\*\*) توقعات المندوبية السامية للتخطيط، يناير 2010

( )

2010**	2009*	2008	2007	البنود
777836	730453	688843	616254	الناتج الداخلي الإجمالي .....
833767	781449	744786	671621	الدخل الوطني الإجمالي المتاح .....
6.7	4.9	10.9	7.5	
605604	576023	531928	472242	الاستهلاك النهائي الوطني .....
172233	154430	156915	144012	الادخار الداخلي .....
22.1	21.1	22.8	23.4	(بالنسبة المئوية من الناتج الداخلي الإجمالي)
228163	205427	212858	199379	الادخار الوطني .....
27.4	26.3	28.6	29.7	(بالنسبة المئوية من الدخل الوطني الإجمالي المتاح)

(\*) : تقديرات و(\*\*) توقعات المندوبية السامية للتخطيط، يناير 2010

-

( )

2010**	2009*	2008	2007	البنود
34.5	32.6	36.3	32.5	الاستثمار الإجمالي .....
7.2	7.0	8.1	9.0	الدخل الصافي الوارد من باقي العالم .....
29.3	28.1	30.9	32.4	الادخار الوطني .....
-5.1	-4.4	-5.4	-0.1	رصيد التمويل .....

(\*) : تقديرات و(\*\*) توقعات المندوبية السامية للتخطيط، يناير 2010



( )

2010**	2009*	2008	2007	البنود
-12.7	-11.8	-14.5	-9.8	..... -
				( )
-5.1	-4.4	-5.4	-0.1	..... -
				( )

(\*) : تقديرات و(\*\*) توقعات المندوبية السامية للتخطيط، يناير 2010

( )

( )

2010**	2009*	2008	2007	البنود
20.1	21.4	24.9	23.7	..... -
19.1	20.4	24.3	21.9	..... •
20.1	20.5	22.6	21.7	..... -
10.4	10.5	10.2	10.7	.....
5.6	5.9	5.3	5.3	.....
2.4	2.5	2.6	3.1	.....
1.8	1.6	4.6	2.7	.....
1.6	2.5	4.2	3.7	..... -
5.9	5.9	5.5	4.6	..... -
-4.0	-2.7	+0.3	+0.7	..... -

(\*) : تقديرات و(\*\*) توقعات المندوبية السامية للتخطيط، يناير 2010

%

2010**	2009*	2008	2007	البنود
-9.0	-6.8	0.3	9.3	..... -
15.0	14.6	13.6	23.3	..... -
<b>10.6</b>	<b>8.8</b>	<b>9.6</b>	<b>16.0</b>	

2010

(\*\*):

(\*):

2010**	2009*	2008	2007	البنود
20.9	25.4	29.6	32.4	..... -
79.1	74.6	70.4	67.6	..... -
<b>100</b>	<b>100</b>	<b>100</b>	<b>100</b>	

2010

(\*\*):

(\*):