

المؤشرات الإقتصادية والمالية

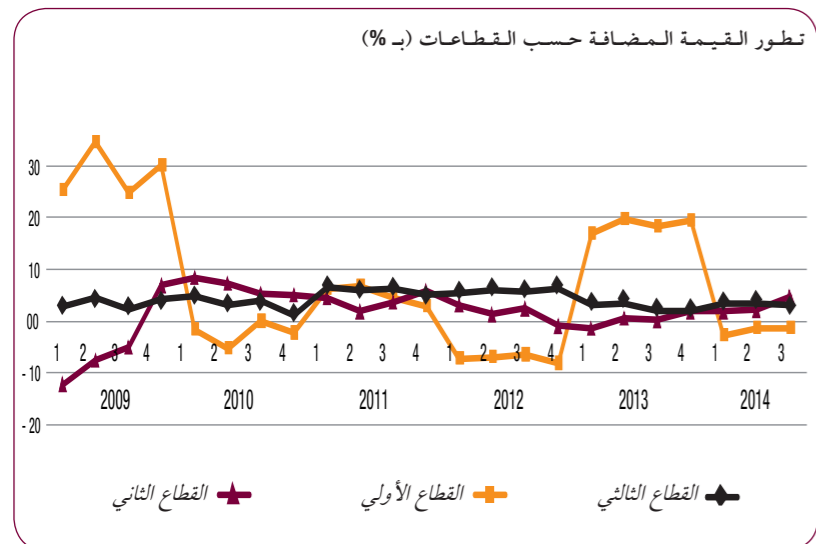
الحسابات الوطنية الفصلية

الفصل الثالث من سنة 2014

القيمة المضافة حسب فروع النشاط الاقتصادي (مصححة من التغيرات الموسمية)
بأسعار السنة الماضية متسلسلة سنة الأساس 1998

القطاعات والفروع	الفصل الثالث		التغير %
	2014	2013	
القطاع الفلاحي	28 797	29 255	-1,6
القطاع غير الفلاحي	133 060	128 293	3,7
الصيد البحري	1 105	1 068	3,5
صناعة الإخراج المعدني	3 807	3 158	20,6
الصناعة التحويلية	22 707	22 055	3,0
الكهرباء والماء	6 039	5 915	2,1
البناء والأشغال العمومية	8 363	8 325	0,5
التجارة	18 702	18 389	1,7
ال فنادق والمطاعم	3 130	3 113	0,5
النقل	9 105	8 822	3,2
البريد والمواصلات	16 225	15 234	6,5
أشغال مالية وتأمينية	9 254	9 132	1,3
الخدمات المقدمة للمقاولات وخدمات شخصية	19 165	18 573	3,2
الإدارات العامة والضمان الاجتماعي	14 296	14 016	2,0
التعليم، الصحة والعمل الاجتماعي	15 418	14 656	5,2
فرع وهمي	-7 474	-7 519	-0,6
الضريبة على المنتجات صافية من الإعانات	23 389	22 796	2,6
الناتج الداخلي الإجمالي (بالحجم)	184 898	179 745	2,9
الناتج الداخلي الإجمالي غير الفلاحي (بالحجم)	155 810	150 387	3,6
الناتج الداخلي الإجمالي (بالأسعار الجارية)	223 948	216 512	3,4

المصدر: المندوبية السامية للتخطيط (مديرية المحاسبة الوطنية).



أظهرت نتائج الحسابات الوطنية خلال الفصل الثالث من سنة 2014 أن النمو الاقتصادي سجل 2,9% بدل 4,1% خلال نفس الفصل من سنة 2013. ويعزى هذا النمو إلى ارتفاع الأنشطة غير الفلاحية بنسبة 3,7% وإلى انخفاض النشاط الفلاحي بنسبة 1,6%.

وهكذا، سجلت القيمة المضافة للقطاع الأولي بالحجم، مصححة من التغيرات الموسمية، تراجعاً بنسبة 1,3% في الفصل الثالث من سنة 2014 مقابل نمو مهم قدره 18,4% خلال نفس الفترة من السنة الماضية. ويعزى هذا، إلى انخفاض أنشطة القطاع الفلاحي بنسبة 1,6% عوض ارتفاع نسبته 18,7% وارتفاع أنشطة الصيد البحري بنسبة 3,5% عوض 14,5%.

عرفت القيمة المضافة للقطاع الثاني من جهتها، ارتفاعاً بنسبة 4,7% عوض 0,1% خلال الفصل الثالث من السنة الماضية. ويرجع هذا، إلى ارتفاع أنشطة:

- الصناعة الاستخراجية بنسبة 20,6% عوض انخفاض 2,9% ؛
- الصناعات التحويلية بنسبة 3% عوض انخفاض 0,7% ؛
- الماء والكهرباء بنسبة 2,1% عوض 1,7% ؛
- البناء والأشغال العمومية بنسبة 0,5% عوض 3,8%.

سجلت القيمة المضافة للقطاع الثالث من جهتها، نمواً بلغ 3,2% بدل 2,1% نفس الفصل من سنة 2013. حيث عرفت جميع مكونات هذا القطاع نمواً إيجابياً:

- البريد والمواصلات 6,5% عوض 1,4% ؛
- خدمات التعليم، الصحة والعمل الاجتماعي 5,2% مقابل 3,4% ؛
- النقل 3,2% بدل 3,3% ؛
- الخدمات المقدمة للأسر والمقاولات 3,2% مقابل 1,4% ؛
- الخدمات المقدمة من طرف الإدارات العمومية والضمان الاجتماعي 2% عوض 1,7% ؛
- التجارة 1,7% عوض 1% ؛
- الخدمات المالية والتأمينية 1,3% بدل انخفاض 0,4% ؛
- الفنادق والمطاعم 0,5% أقل من 3,2% المسجلة خلال نفس الفترة من السنة الماضية.

وبالأسعار الجارية، سجل الناتج الداخلي الإجمالي ارتفاعاً بنسبة 3,4% خلال الفصل الثالث من سنة 2014 مساهماً بـ 2,4 نقطة في النمو عوض 4,6 نقطة. في هذا الإطار، ارتفعت نفقات الاستهلاك النهائي للأسر بنسبة 2,1% بدل 3,2% وسجلت نفقات الاستهلاك النهائي للإدارات العمومية ارتفاعاً بنسبة 2,9% عوض 3,4%. وعرف إجمالي الاستثمار إجمالياً تكوين رأس المال الثابت وتغير المخزون زيادة نسبتها 1,6% مقابل 3,5% خلال نفس الفترة من السنة الماضية.

عرفت المبادلات الخارجية من السلع والخدمات تحسناً بفضل ارتفاع الصادرات بنسبة 2,8% عوض 3% والواردات بنسبة 0,9% عوض 3,2%. وبلغت مساهمة الطلب الخارجي في النمو الاقتصادي 0,5 نقطة بدل مساهمة سلبية بـ 0,5 نقطة خلال نفس الفصل من السنة الماضية.

خلال هذا الفصل، سجل إجمالي الدخل الوطني المتاح ارتفاعاً بنسبة 3,1% عوض 5,2% في الفصل الثالث من سنة 2013 وبلغ الأرباح الوطني 25,7% من الناتج الداخلي الإجمالي بدل 25,4%.

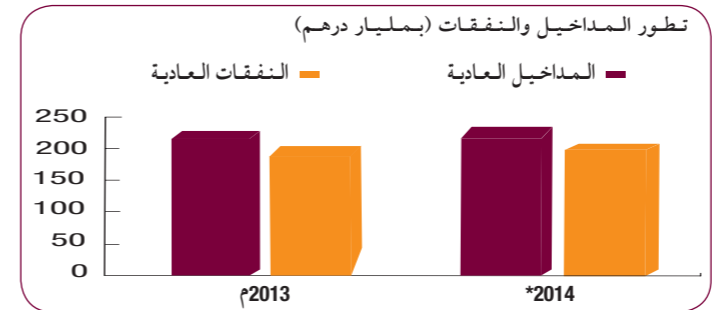
الإستعمالات الرئيسية للناتج الداخلي الإجمالي بالحجم (بأسعار السنة الماضية متسلسلة سنة الأساس 1998)

بمليون درهم	الفصل الثالث 2013	الفصل الثالث 2014	التغيرات السنوية %
نفقات الإستهلاك النهائي للأسر	106 958	109 204	2,1
نفقات الإستهلاك النهائي للإدارات العمومية	29 282	30 131	2,9
التكوين الخام للأسر	54 410	55 254	1,6
الصادرات من السلع والخدمات	55 246	56 777	2,8
الواردات من السلع والخدمات	63 061	63 622	0,9
الدخل الوطني الإجمالي المتاح والإيداع الوطني الإجمالي (بالأسعار الجارية)			
بمليون درهم	الفصل الثالث 2013	الفصل الثالث 2014	التغيرات السنوية %
الدخل الوطني الإجمالي المتاح	229 338	236 459	3,1
الإيداع الوطني الإجمالي	54 891	57 655	5,0

المالية العمومية

(بمليون درهم)	2013	*2014	التغير %
المداخيل العادية	228 777	238 122	4,1
النفقات العادية	209 702	210 436	0,3
الدين العمومي	22 502	24 784	10,1
الإستثمار	48 195	52 509	9,0
رصيد الحسابات	-16 569	-17 998	-
الخصومية للخزينة	-45 689	-42 821	-
العجز/الفائض الإجمالي			

المصدر: وزارة الإقتصاد والمالية.

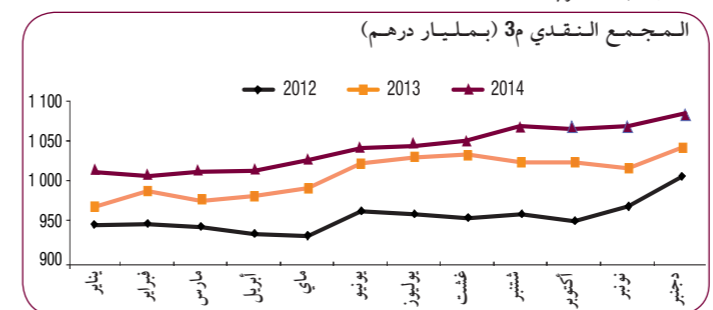


النقد

(بمليون درهم)	2013	*2014	التغير %
مجموع النقد م3	1 023 166	1 090 867	6,6
مجموعات التوظيفات السائلة	412 707	475 878	15,3
مقايلات المجمع م3	1 023 166	1 090 867	6,6
ديون للإقتصاد	859 099	896 096	4,3
الديون الصافية على الإدارة المركزية	149 281	143 959	-3,6
الإحتياطات الدولية الصافية	150 267	180 754	20,3
موارد ذات طابع غير نقدي	157 490	166 324	5,6
مقايلات أخرى للمجمع م3	22 009	36 383	65,3

(1) مجموع المقايلات = الإحتياطات الدولية الصافية + الديون الصافية على الإدارة المركزية + ديون للإقتصاد - موارد ذات طابع غير نقدي + مقايلات أخرى للمجمع م3

المصدر: بنك المغرب.



سوق العملة

الوضعية في شهر	2013	*2014	التغير %
حجم المعاملات (بمليون درهم)	18 279	13 430	-26,5
رسملة البورصة (بمليون درهم)	451 113	448 484	7,4
مؤشر مازي	9 114,14	9 620,11	5,6
مؤشر ماديكس	7 418,05	7 842,76	5,7
الهيئة المكلفة بالتوظيف الجماعي للقيم المتقولة			
العدد	384	384	0,0
الأصول الصافية (بمليون درهم)	289 775	296 628	2,4

المصدر: بورصة الدار البيضاء، مجلس القيم المتقولة.

القطاعات المنتجة

الموسم الفلاحي	2012-2013	*2013-2014	التغير %
الفلاحة	945	905	-4,2
المساحة المزروعة بالحبوب الثلاثة الرئيسية (بألف هكتار)	2 259	2 081	-7,9
القمح الصلب	1 967	1 585	-19,4
القمح الطري			
الدرة			

المصدر: وزارة الفلاحة والصيد البحري

القطاع	2013	*2014	التغير %
الطاقة	26 689	27 788	4,1
الإنتاج الصافي للكهرباء (بمليون ك. و. س.)	7 161	6 717	-6,2
النفط الخام المكرر (بألف طن)	14 864	14 060	-5,4
البناء			
إستهلاك الإسمنت (بألف طن)			

المصدر: م. و. ك. م، سامير والجمعية المهنية لشركات الإسمنت.

المبادلات الخارجية

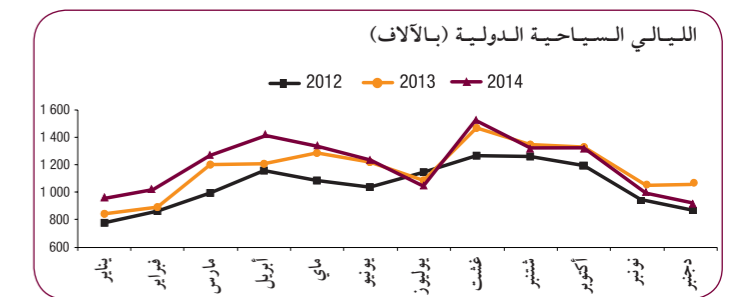
(بمليون درهم)	*2013	*2014	التغير %
التجارة الخارجية (فاب)	280 225	296 850	5,9
الصادرات	153 721	165 198	7,5
السلع	126 504	131 652	4,1
الخدمات	57 614	57 233	-0,7
منها: الأسفار	410 897	410 295	-0,1
الواردات	338 172	337 317	-0,3
السلع	72 725	72 978	0,3
الخدمات	-130 672	-113 445	72,4
الرصيد التجاري	68,2	72,4	
نسبة التغطية %			
مداخيل المغاربة القاطنين بالخارج	57 867	59 209	2,3

المصدر: مكتب الصرف.

السياحة

التغير %	2013	2014	
الليالي السياحية بالفنادق المصنفة (بالآلاف)	19 114	19 633	2,7
منها: الليالي السياحية الدولية (بالآلاف)	13 931	14 326	2,8

المصدر: وزارة السياحة.



م: معطيات مصححة