



المنذوبية السامية للتخطيط
Haut-Commissariat au Plan

Reccueil d'informations

sur les processus de sélection, de formation
et d'affectation du dispositif humain chargé
de la réalisation du Recensement Général de
la Population et de l'Habitat 2024

7 FÉVRIER 2024

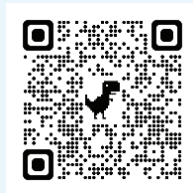


Le RGPH 2024 s'inscrit dans la continuité du programme de digitalisation amorcé par le HCP en 2019, il marque, sous cet angle, une rupture avec les recensements passés en optant pour une digitalisation de tout son processus de préparation et de réalisation. S'inscrivant dans cette démarche, une nouvelle approche a été adoptée pour sélectionner, former et affecter le dispositif humain (enquêteurs, contrôleurs et superviseurs) chargé de la réalisation du RGPH 2024.

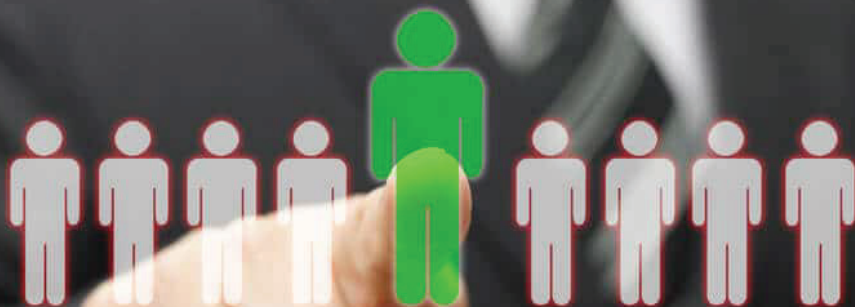
Ce recueil synthétise les procédures de sélection, de formation et d'affectation des 55 000 candidats qui contribueront à la collecte des données auprès des ménages dans le cadre de cette opération nationale. Il inclut, à cet effet, une fiche sur la plateforme de sélection, un aperçu sur la plateforme de formation et un descriptif du nouveau site web du RGPH 2024 qui intégrera les deux plateformes précitées.



Plateforme de sélection des candidats souhaitant participer au RGPH 2024



www.candidature-recensement.ma



Le Haut-Commissariat au Plan lance, le 7 février 2024, la plateforme de sélection des candidats souhaitant participer au Recensement Général de la Population et de l'Habitat 2024, prévu du 1er au 30 septembre 2024.

www.candidature-recensement.ma

Cette plateforme permet de faciliter et garantir la transparence et la traçabilité du processus de sélection des participants répondant aux prérequis d'éligibilité pour la réalisation du recensement 2024. Elle assure la gestion du processus de sélection automatisée via un algorithme de Matching tout en intégrant des fonctionnalités simples, sécurisées, conviviales et fluides.

Les candidats peuvent, à travers cette plateforme,

- S'informer sur tout le processus de sélection ;

- S'y inscrire via un formulaire dédié ;
- Y accéder via différents types d'écrans.

Ce que vous y trouverez...

Une page d'accueil

Elle intègre toutes les informations dont le candidat a besoin pour une meilleure connaissance des conditions de participation, étapes de sélection, missions des différents profils, questions fréquentes et formulaire d'inscription.

Un formulaire d'inscription

Il permet de renseigner les informations sur les candidats et la vérification des informations saisies en lançant des alertes sous forme de messages en cas d'erreur de saisie.

Un espace candidat

Le candidat a la possibilité de créer un compte (espace candidat) auquel il peut lui seul accéder à tout moment. A travers cet espace, il peut faire le suivi de sa candidature et uploader les pièces justificatives de son statut si nécessaire.

Un système de sélection automatique

La plateforme permet de réaliser une sélection automatisée des candidats, basée sur un système de Matching et de scoring intégré. Ceci, dans le but de définir, en toute transparence et traçabilité, la liste des candidats retenus ainsi que leurs affectations par commune. Elle est aussi conçue de manière à permettre la satisfaction des besoins en effectifs par commune et par profil. Les candidats retenus recevront, dans ce sens, une notification par mail de manière individuelle ou groupée.

Interfaçage et échange des données

La plateforme de sélection des candidats permet aussi une interopérabilité avec la plateforme

de formation en ligne assurant un échange de données systématique. Une fois sélectionné, le candidat est appelé via un mail, à suivre une formation en ligne.

Design & Ergonomie.....

Cette plateforme a été soigneusement conçue pour offrir une expérience utilisateur intuitive et agréable à chaque étape du processus de sélection. L'interface utilisateur est caractérisée par sa simplicité, avec une disposition épurée qui met en avant les fonctionnalités essentielles et minimise toute distraction visuelle.

La simplicité du design adopté permet une navigation fluide aussi bien sur PC que sur tablette ou téléphone (solution responsive). Un accès rapide aux informations essentielles est assuré, garantissant que les utilisateurs puissent trouver rapidement ce qu'ils cherchent.

المنصة الرقمية لانتقاء المشاركين في عملية الإحصاء فترة التسجيل : من 07 إلى غاية 27 فبراير 2024



شروط الترشيح

إذا كنت من الأشخاص البالغين من العمر 20 سنة على الأقل، في فاتح يناير 2024 وتنتمي إلى إحدى الفئات المشار إليها أسفله، يمكنك تقديم طلب ترشيحك للمشاركة كباحث أو كمرقب أو كمصرف جماعي في عملية الإحصاء العام للسكان والسكنى المقرر إجراؤه في شتنبر 2024.



الموظفون والمتقاعدون
بالقطاع العام



الحاصلون على دبلوم بالـ 2+
على الأقل



الطالبة المستوفون لمتسطين من
التكوين بعد البكالوريا

المزيد +

مراحل انتقاء المترشحين



المزيد +

مهام المشاركين



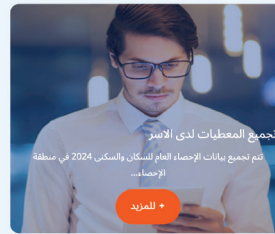
تنظيم العمل في الميدان
بم الإصراف على اشغال تجهيز بيانات الإحصاء العام للسكان والسكنى
2024

المزيد +



مراقبة جودة المعطيات المجمعة
تصهرانية جودة المعطيات المجمعة لـ 3 أو 4 مناطق إحصاء وكذا تأطير...

المزيد +



تجهيز المعطيات لدى الأسير
تم تجميع بيانات الإحصاء العام للسكان والسكنى 2024 في منطقة
الإحصاء...


المزيد +

أسئلة متداولة

من هم الأشخاص المعنونون بالمشاركة في فريق العمل المكلف بإجراء الإحصاء العام للسكان والسكنى 2024 ؟

كيف يتم انتقائي للمشاركة في عملية الإحصاء ؟

ما هي الوثائق المطلوب الإدلاء بها للمشاركة ؟



Plateforme de formation en ligne des participants au RGPH 2024



Le RGPH 2024 s'inscrit dans la continuité du programme de digitalisation amorcé par le HCP en 2019, il marque, sous cet angle, une rupture avec les recensements passés en optant pour une digitalisation de tout son processus de préparation et de réalisation.

S'inscrivant dans cette démarche, une nouvelle approche sera adoptée pour former le dispositif humain (enquêteurs, contrôleurs, et superviseurs) chargé de sa réalisation.

Cette formation se déroulera dans un premier temps à distance, sur la base de supports audiovisuels appropriés, puis en présentiel juste avant le processus de collecte des données.

Conception pédagogique de la plateforme de formation en ligne

Trois niveaux de formation sont adoptés :

Niveau 1 : Collecte des données auprès des ménages ;

Niveau 2 : Qualité des données ;

Niveau 3 : Organisation du travail sur le terrain.

Des activités pédagogiques variées seront dispensées : Vidéo, Simulation, Lecture, Quiz, Tests d'évaluation.

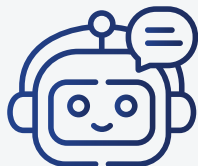
Accompagnement des apprenants durant la formation (CHATBOT)

Développement d'une base de connaissance moyennant Chat GPT;

Doté d'intelligence artificielle qui oriente l'utilisateur vers la formulation de la question appropriée pour obtenir la réponse adéquate ;

Un modèle multilingue permettant au chatbot d'interagir avec des questions en arabe, en français ou en anglais ;

Mise à jour constante de la base de données avec des réponses à de nouvelles questions ;



Fonctionnalités (Learning Management System)

Page d'accueil :

Présentation des cours, Liens utiles et Bouton de connexion.

Espace apprenant :

Ressources d'apprentissage, Suivi des progrès et Mise à jour des profils.

Espace formateur :

Gestion des cours, Interaction avec les apprenants, Suivi du progrès, Suivi des Quizz et Mise à jour du profil.

Espace administrateur :

Gestion des cours, Gestion des apprenants, Gestion des formateurs, Suivi des progrès, Suivi des Quizz, Mise à jour du profil et Paramétrage de la plateforme

ChatBot :

Assistance immédiate, Interaction Personnalisée et Disponibilité 24/7

A propos du nouveau portail du RGPH 2024



www.recensement.ma



Le portail "recensement.ma" constitue un espace institutionnel d'interaction avec tous ceux qui souhaiteraient s'informer, en temps réel, sur le processus de réalisation du RGPH 2024.

Recensement.mace que vous y trouverez

- **Contenu Informatif** : Le portail offre l'opportunité de découvrir l'opération du recensement 2024, à travers des sections telles que "Comprendre le Recensement", "Pourquoi le Recensement ?" "Phases Opérationnelles" mettant ainsi en lumière ses objectifs, son importance et son processus de réalisation.
- **Opportunité de Participation** : Une section dédiée à la candidature pour participer à l'opération du RGPH 2024 permet aux intéressés d'accéder aux plateformes de sélection et de formation en ligne développées à cet effet. C'est une opportunité pour les personnes éligibles de vivre l'expérience du recensement tout en s'y impliquant activement.
- **Protection des Données:** La protection des données personnelles constitue une préoccupation centrale du HCP tout au long du processus de cette opération. Un aperçu détaillé sur cette obligation y est fourni de manière explicite.
- **Espace Presse** : La section "Espace Presse" assure une couverture médiatique complète avec communiqués, conférences, et contacts presse, fournissant aux médias et au public des informations en temps réel.

- **Communication** : Le site est conçu en plateforme dynamique et innovante, utilisant des outils de communication créatifs afin de rapprocher ses visiteurs des objectifs de cette opération, de son contenu et de son déroulement.
- **Design et Ergonomie** : Le design, bien que sobre, facilite une navigation fluide aussi bien sur PC que sur tablette ou téléphone (solution responsive). Un accès

rapide aux informations essentielles est assuré, garantissant que les utilisateurs puissent trouver rapidement ce qu'ils cherchent.

- **Interactivité** : « recensement.ma » permet une meilleure interaction avec ses visiteurs à travers une panoplie de fonctionnalités dont la section questions-réponse, l'inscription à sa newsletter et l'accès aux FAQs pour un meilleur bénéfice à ses différents utilisateurs.

Suivi des différentes phases du Recensement!

206 JOURS 13 HEURES 27 MINUTES 14 SECONDES

Découpage en zones de recensement



Candidature à la participation à la collecte des données



février 2024

12



Formation en ligne



Formation en présentiel





المندوبية السامية للتخطيط
Haut-Commissariat au Plan



recensement.ma



candidature-recensement.ma