

Le Haut Commissariat au Plan réalise annuellement une enquête nationale sur l'emploi. Elle vise essentiellement à :

- ✓ Déterminer le volume et les caractéristiques socio-démographiques de la population active et de ses diverses composantes (activité, emploi et chômage) ;
- ✓ Connaître les structures socio-professionnelles de la main d'œuvre et de l'emploi ;
- ✓ Déterminer les caractéristiques démographiques et socio-économiques de la population active en chômage et de la population active occupée en situation de sous-emploi.

La présente publication s'inscrit donc, dans le cadre de la diffusion des résultats de cette enquête afin de satisfaire les besoins des utilisateurs en informations statistiques sur l'emploi.

CONCEPTS DE LA POPULATION ACTIVE

La population active : désigne toutes les personnes des deux sexes qui constituent la main d'œuvre disponible pour la production des biens et services. Elle se compose de toutes les personnes exerçant ou cherchant à exercer un travail productif dans une branche d'activité économique.

Actifs occupés : La population active occupée comprend toutes les personnes participant à la production de biens et services, pendant la période de référence de l'enquête, ainsi que toutes les personnes pourvues normalement d'un emploi, mais absentes de leur travail au moment de l'interview.

Chômeurs : La population active en chômage est constituée des personnes âgées de 15 ans et plus, qui n'ont pas une activité professionnelle et qui recherchent activement ou passivement un emploi.

$$\text{Taux net d'activité (\%)} = \frac{\text{Population active âgée de 15 ans et plus}}{\text{Population âgée de 15 ans et plus}} \times 100$$

$$\text{Taux de chômage (\%)} = \frac{\text{Population en chômage}}{\text{Population active âgée de 15 ans et plus}} \times 100$$

$$\text{Taux d'emploi (\%)} = \frac{\text{Population active occupée}}{\text{Population totale}} \times 100$$

$$\text{Taux de sous-emploi} = \frac{\text{Population active occupée sous-employée}}{\text{Population active occupée âgée de 15 ans et plus}} \times 100$$

$$\text{Taux de féminisation de la population occupée (\%)} = \frac{\text{Population active occupée féminine}}{\text{Population active occupée âgée de 15 ans et plus}} \times 100$$

Population âgée de 15 ans et plus selon le milieu de résidence et le type d'activité

Milieu	Type d'activité	2015	2016	2017
Urbain	Actifs occupés	651623	654227	638458
	%	33,7	33,2	32,0
	Chômeurs	99660	91002	112404
	%	5,1	4,6	5,6
	Inactifs	1185122	1222533	1242392
	%	61,2	62,1	62,3
Rural	Ensemble	1936405	1967762	1993254
	%	100,0	100,0	100,0
	Actifs occupés	684741	702783	605892
	%	54,7	53,9	52,1
	Chômeurs	25843	20407	18682
	%	2,1	1,6	1,6
Total	Inactifs	541830	580780	537605
	%	43,3	44,5	46,3
	Ensemble	1252414	1303970	1162179
	%	100,0	100,0	100,0
	Actifs occupés	1336364	1357010	1244350
	%	41,9	41,5	39,4
Total	Chômeurs	125503	111409	131086
	%	3,9	3,4	4,2
	Inactifs	1726952	1803313	1779997
	%	54,2	55,1	56,4
	Ensemble	3188819	3271732	3155433
	%	100,0	100,0	100,0

Taux d'activité de la population âgée de 15 ans et plus selon le milieu de résidence et le sexe (%)

Milieu	Sexe	2015	2016	2017
Urbain	Masculin	65,8	64,2	63,9
	Féminin	14,1	13,1	13,7
	Ensemble	38,8	37,9	37,7
Rural	Masculin	76,6	76,9	76,8
	Féminin	37,2	34,6	29,3
	Ensemble	56,7	55,5	53,7
Total	Masculin	70,1	69,3	68,9
	Féminin	23,0	21,6	19,2
	Ensemble	45,8	44,9	43,6

Taux de chômage de la population âgée de 15 ans et plus selon le milieu de résidence et le sexe (%)

Milieu	Sexe	2015	2016	2017
Urbain	Masculin	11,2	10,7	11,9
	Féminin	21,9	19,3	28,2
	Ensemble	13,3	12,2	15,0
Rural	Masculin	4,6	3,7	3,4
	Féminin	1,7	1,0	2,0
	Ensemble	3,6	2,8	3,0
Total	Masculin	8,3	7,5	8,2
	Féminin	9,3	7,7	14,1
	Ensemble	8,6	7,6	9,5

Taux de chômage de la population âgée de 15 ans et plus selon le milieu de résidence et l'âge (%)

Milieu	Age	2015	2016	2017
Urbain	15 - 24	34,8	36,5	45,1
	25 - 34	19,1	19,1	21,0
	35 - 44	6,2	4,7	7,1
	45 et plus	4,4	3,4	3,8
Rural	15 - 24	10,0	7,5	10,4
	25 - 34	3,1	3,7	3,4
	35 - 44	2,1	1,0	0,9
	45 et plus	1,0	0,4	0,5
Total	15 - 24	20,2	18,5	26,8
	25 - 34	11,5	11,6	13,7
	35 - 44	4,3	3,1	4,5
	45 et plus	2,8	1,9	2,2

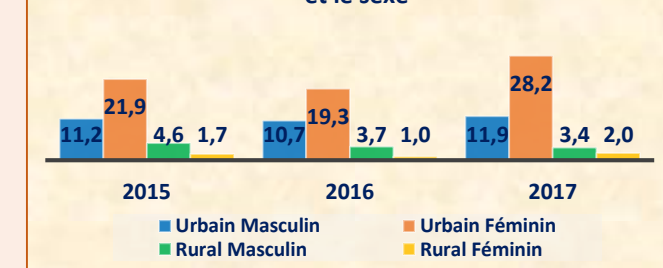
Taux de chômage de la population âgée de 15 ans et plus selon le milieu de résidence et le niveau du diplôme (%)

Milieu	Niveau du diplôme (*)	2015	2016	2017
Urbain	Sans diplôme	6,2	5,5	6,4
	Niveau moyen	16,4	15,1	18,4
	Niveau supérieur	23,3	20,9	26,6
Rural	Sans diplôme	1,6	1,1	1,1
	Niveau moyen	9,0	7,5	5,8
	Niveau supérieur	30,3	25,9	37,6
Total	Sans diplôme	3,3	2,7	3,2
	Niveau moyen	13,8	12,3	14,4
	Niveau supérieur	23,8	21,2	27,6

Taux d'emploi de la population âgée de 15 ans et plus selon le milieu de résidence et le sexe (%)

Milieu	Sexe	2015	2016	2017
Urbain	Masculin	58,4	57,3	56,3
	Féminin	11	10,6	9,9
	Ensemble	33,7	33,2	32,0
Rural	Masculin	73	74,1	74,3
	Féminin	36,6	34,2	28,7
	Ensemble	54,7	53,9	52,1
Total	Masculin	64,2	64,1	63,2
	Féminin	20,8	19,9	16,5
	Ensemble	41,9	41,5	39,4

Taux de chômage (%) de la population âgée de 15 ans et plus selon le milieu de résidence et le sexe





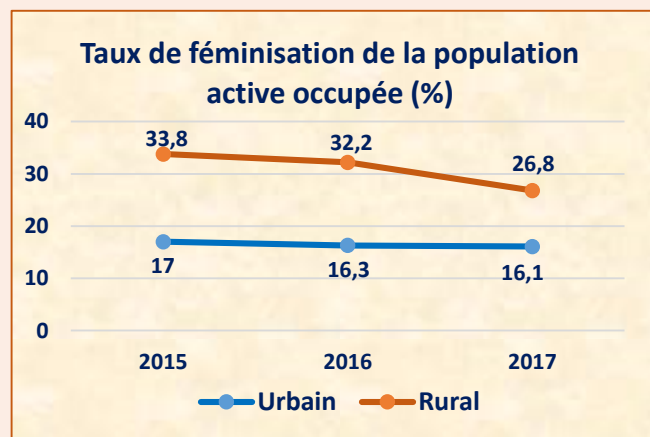
Principaux indicateurs de l'activité, de l'emploi et du chômage



Région de Fès - Meknès 2015 – 2017

Taux de féminisation de la population active occupée âgée de 15 ans et plus selon le milieu de résidence (%)

Milieu	2015	2016	2017
Urbain	17,0	16,3	16,1
Rural	33,8	32,2	26,8
Total	25,6	24,5	21,3



Population active occupée âgée de 15 ans et plus selon les secteurs d'activité économique et le milieu de résidence

Milieu	Age	2015	2016	2017
Urbain	Agriculture, forêt et pêche	31756	29335	32511
	Industrie	134725	126599	118481
	B.T.P	91983	101475	103507
	Services	393050	396457	383959
	Activités mal désignées	109	361	-
	Total	651623	654227	638458
Rural	Agriculture, forêt et pêche	537809	556374	483587
	Industrie	24764	23428	18658
	B.T.P	47842	48539	39573
	Services	74326	74442	64074
	Activités mal désignées	-	-	-
	Total	684741	702783	605892
Total	Agriculture, forêt et pêche	569565	585709	516098
	Industrie	159489	150027	137139
	B.T.P	139825	150014	143080
	Services	467376	470899	448033
	Activités mal désignées	109	361	-
	Total	1336364	1357010	1244350

Population active occupée âgée de 15 ans et plus selon le milieu de résidence et le statut professionnel

Milieu	Statut professionnel (**)	2015	2016	2017
Urbain	- Salariés	413588	412333	410439
	- Travailleurs pour propre compte	210419	218459	206696
	- Emploi non rémunéré	27516	23181	20649
	- Autre statut	100	254	674
Rural	- Salariés	165164	168111	151297
	- Travailleurs pour propre compte	231250	250745	238026
	- Emploi non rémunéré	288327	282977	216381
	- Autre statut	-	950	188
Total	- Salariés	578752	580444	561736
	- Travailleurs pour propre compte	441669	469204	444722
	- Emploi non rémunéré	315843	306158	237030
	- Autre statut	100	1204	862

Population active occupée âgée de 15 ans et plus selon la régularité dans le travail et le milieu de résidence

Milieu	Permanent à plein temps	Permanent à temps partiel	Occasionnel, saisonnier et autres	Total
2015				
Urbain	587963	14836	48824	651623
Rural	465429	166365	52947	684741
Total	1053392	181201	101771	1336364
2016				
Urbain	588074	13832	52321	654227
Rural	512762	135186	54835	702783
Total	1100836	149018	107156	1357010
2017				
Urbain	571108	12103	55247	638458
Rural	445966	104244	55550	605892
Total	1017074	116347	110797	1244350

Population active occupée sous employée âgée de 15 ans et plus selon le milieu de résidence et le sexe -2017-

Milieu	Indicateur	sexe		
		Masculin	Féminin	Total
Urbain	Effectif	63011	11402	74413
	Taux de sous-emploi	11,8	11,1	11,7
Rural	Effectif	124885	2043	126928
	Taux de sous-emploi	28,1	1,3	20,9
Total	Effectif	187896	13445	201341
	Taux de sous-emploi	19,2	5,1	16,2

(*)- Niveau moyen : Certificat de l'enseignement fondamental et secondaire, diplômes de qualification ou de spécialisation professionnelle.
- Niveau supérieur : Baccalauréat, diplômes de cadres moyens et diplômes de formation supérieure (facultés, grandes écoles et instituts).

(**)- Travailleurs pour propre compte : Indépendants, employeurs et membres de coopératives.
- Emploi non rémunéré : Aide familial et apprenti.