



المملكة المغربية  
المدووية السامية للتخطيط  
المديرية الجهوية لجهة فاس-مكناس  
المديرية الإقليمية لمكناس

## الإحصاء العام للسكان والسكنى 2024

### النتائج الأولية

### جماعة عين الجمعة



2 918 أسرة

### تطور عدد الأسر

الجماعة الترابية	إحصاء 2014	إحصاء 2024	التطور الإجمالي 2024/2014
جماعة عين الجمعة	2 531	2 918	387
عمالة مكناس	192 654	248 296	55 642

المصدر: الإحصاء العام للسكان والسكنى 2014 و2024.

### تطور معدل عدد أفراد الأسرة

الجماعة الترابية	إحصاء 2014	إحصاء 2024
جماعة عين الجمعة	5,3	4,3
عمالة مكناس	4,3	3,7

المصدر: الإحصاء العام للسكان والسكنى 2014 و2024.



المديرية الإقليمية للتخطيط بمكناس،

زنقة محمد المكناسي المدينة الجديدة BP S35

05.35.52.22.43 05.35.52.35.93/94

متوسط عدد أفراد الأسرة هو مقياس إحصائي يُستخدم لاحتساب العدد المتوسط للأشخاص الذين يشكلون الأسرة في المجتمع أو في مجموعة معينة. وهو حاصل مجموع عدد أفراد الأسر في مجموعة معينة على مجموع عدد الأسر في نفس المجموعة.



## السكان القانونيون

## معدل النمو السكاني

## الوزن الديموغرافي



نسمة 14 557

حسب المرسوم رقم 2.24.1009 المحدد للسكان القانونيين للمملكة المغربية موزعين حسب الجهات والأقاليم والعمالات والجماعات، حسب نتائج الإحصاء العام للسكان والسكنى لسنة 2024، بلغ عدد السكان القانونيين لجماعة عين الجمعة 14 557 نسمة في فاتح شتنبر 2024، (منهم 14 553 مغربي و 4 أجنبي) أي بانخفاض إجمالي بلغ 708 نسمة ما بين سنتي 2014 و 2024.

### السكان القانونيون

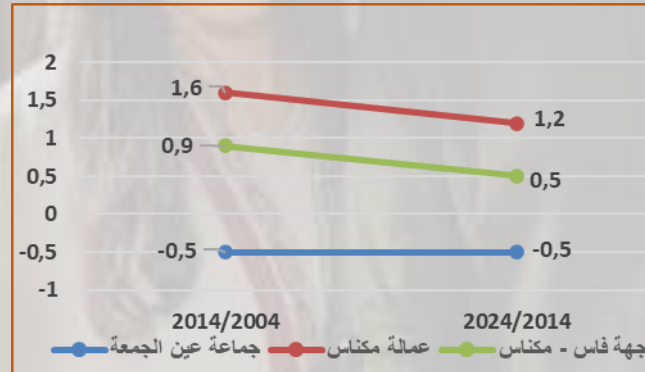
الجماعة الترابية	إحصاء 2014	إحصاء 2024	التطور الإجمالي 2014/2024
جماعة عين الجمعة	15 265	14 557	- 708
عمالة مكناس	835 695	942 945	107 250

المصدر: الإحصاء العام للسكان والسكنى 2014 و 2024.



-0,5 %

### تطور معدل النمو السنوي للسكان (%)

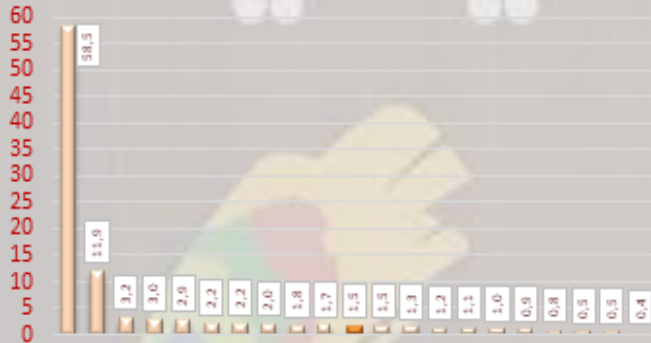


### تطور مؤشر الوزن الديموغرافي (%)

الجماعة الترابية	إحصاء 2014	إحصاء 2024
جماعة عين الجمعة	1,8	1,5

المصدر: الإحصاء العام للسكان والسكنى 2014 و 2024.

### الوزن الديموغرافي حسب الجماعات خلال إحصاء 2024 (%)



معدل النمو السنوي للسكان: هو مقياس يستخدم لحساب معدل التغير السنوي في عدد السكان على مدى فترة معينة

السكان القانونيون: يتكون السكان القانونيون من السكان البلديين والسكان المحسوبين على حدة. ويضم السكان البلديون مجموع الأشخاص المقيمين بصفة اعتيادية بالمملكة (لمدة تفوق أو يحتمل أن

تفوق 6 أشهر)

قيمة بلادنا سكانها

