



المملكة المغربية
المدووية السامية للتخطيط
المديرية الجهوية لجهة فاس-مكناس
المديرية الإقليمية لمكناس

الإحصاء العام للسكان والسكنى 2024 النتائج الأولية جماعة مجاط



2024
قيمة بلادنا سكانها



4 909 أسرة

إحصاء 2024

تطور عدد الأسر

الجماعة الترابية	إحصاء 2014	إحصاء 2024	التطور الإجمالي 2024/2014
جماعة مجاط	1 918	4 909	2 991
عمالة مكناس	192 654	248 296	55 642

المصدر: الإحصاء العام للسكان والسكنى 2014 و2024.

تطور متوسط عدد أفراد الأسرة

الجماعة الترابية	إحصاء 2014	إحصاء 2024
جماعة مجاط	4,7	4,2
عمالة مكناس	4,3	3,7

المصدر: الإحصاء العام للسكان والسكنى 2014 و2024.

المديرية الإقليمية للتخطيط بمكناس،

زنقة محمد المكناسي المدينة الجديدة BP S35

05.35.52.22.43 05.35.52.35.93/94

متوسط عدد أفراد الأسرة هو مقياس إحصائي يُستخدم لاحتساب العدد المتوسط للأشخاص الذين يشكلون الأسرة في المجتمع أو في مجموعة معينة. وهو حاصل مجموع عدد أفراد الأسر في مجموعة معينة على مجموع عدد الأسر في نفس المجموعة.



السكان القانونيون

معدل النمو السكاني

الوزن الديموغرافي



20 698 نسمة

حسب المرسوم رقم 2.24.1009 المحدد للسكان القانونيين للمملكة المغربية موزعين حسب الجهات والأقاليم والعمالات والجماعات، حسب نتائج الإحصاء العام للسكان والسكنى لسنة 2024، بلغ عدد السكان القانونيين لجماعة مجاط 20 698 نسمة في فاتح شتنبر 2024، (منهم 20 688 مغربي و 10 أجنبي) أي زيادة إجمالية بلغت 11 624 نسمة ما بين سنتي 2014 و 2024.

السكان القانونيون

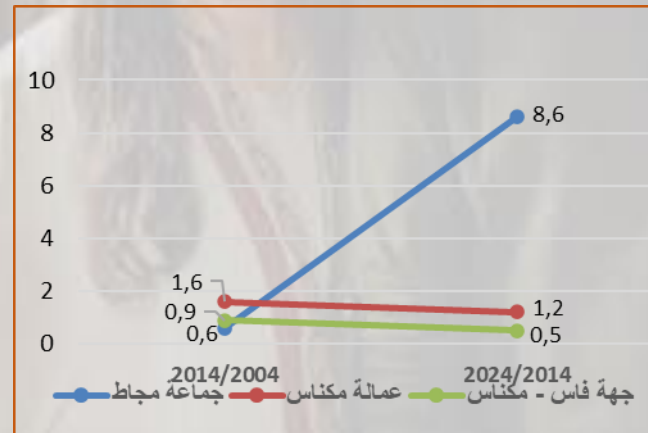
الجماعة الترابية	إحصاء 2014	إحصاء 2024	التطور الإجمالي 2014/2024
جماعة مجاط	9 074	20 698	11 624
عمالة مكناس	835 695	942 945	107 250

المصدر: الإحصاء العام للسكان والسكنى 2014 و 2024.

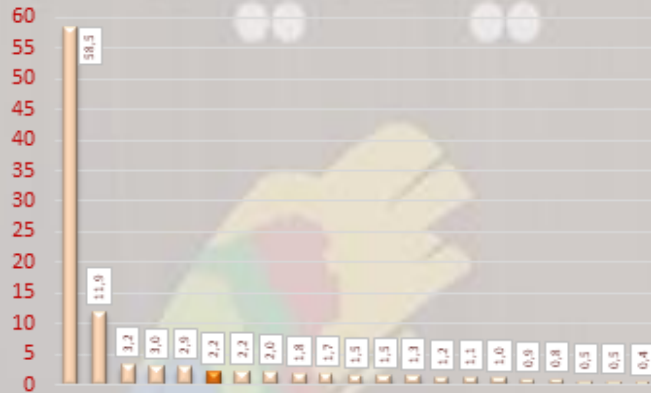


8,6%

تطور معدل النمو السنوي للسكان (%)



الوزن الديموغرافي حسب الجماعات خلال إحصاء 2024 (%)



جماعة مكناس 58,5
جماعة الرباط 11,9
جماعة النجدة 3,2
جماعة تولاك 3,0
جماعة حطاط 2,9
جماعة بني سليمان مول القبايل 2,2
جماعة آيت لال 2,2
جماعة بولكران 2,0
جماعة بني الحسوة 1,8
جماعة بني كركم 1,7
جماعة بني كركم 1,5
جماعة بني كركم 1,5
جماعة بني كركم 1,3
جماعة بني كركم 1,2
جماعة بني كركم 1,2
جماعة بني كركم 1,1
جماعة بني كركم 1,0
جماعة بني كركم 0,9
جماعة بني كركم 0,8
جماعة بني كركم 0,5
جماعة بني كركم 0,5
جماعة بني كركم 0,4

RECEIVEMENT | 0521
2024
قيمة بلادنا سكالها

معدل النمو السنوي للسكان: هو مقياس يستخدم لحساب معدل التغير السنوي في عدد السكان على مدى فترة معينة

السكان القانونيون: يتكون السكان القانونيون من السكان البلديين والسكان المحسوبين على حدة. ويضم السكان البلديون مجموع الأشخاص المقيمين بصفة اعتيادية بالمملكة (لمدة تفوق أو يحتمل أن

تفوق 6 أشهر)

