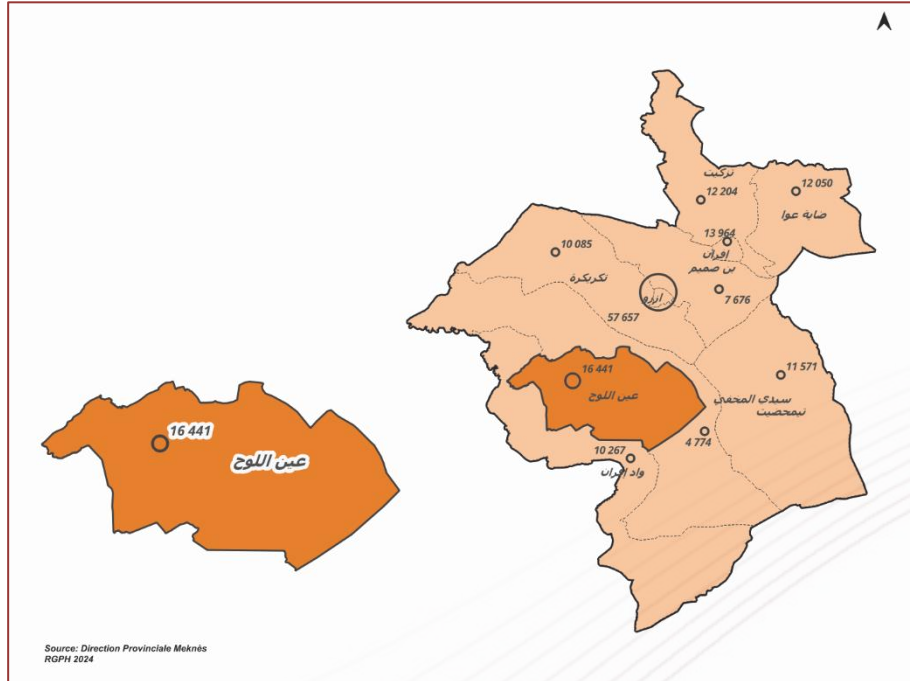




الإحصاء العام للسكان والسكنى 2024

النتائج الأولية على مستوى الجماعات التابعة لإقليم إفران

جماعة: عين اللوح
إقليم: إفران



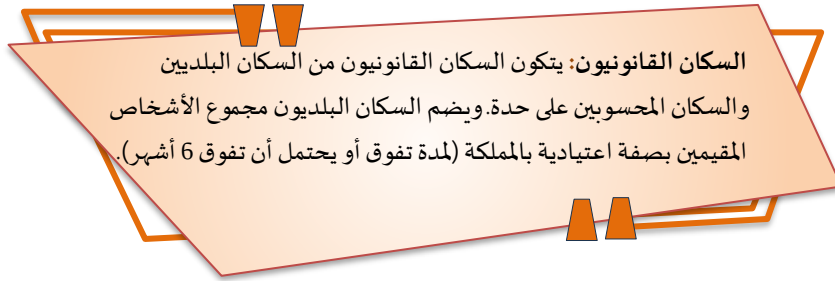
السكان القانونيون

حسب المرسوم رقم 2.24.1009 المحدد للسكان القانونيين للمملكة المغربية موزعين حسب الجهات والأقاليم والعمالات والجماعات، حسب نتائج الإحصاء العام للسكان والسكنى لسنة 2024، بلغ عدد السكان القانونيين لجماعة عين اللوح 8 989 نسمة في فاتح شتنبر 2024، (منهم 8 986 مغربي و 3 أجنبي) أي بانخفاض إجمالي بلغ 680 نسمة ما بين سنتي 2014 و2024.

السكان القانونيون

التطور الإجمالي 2024/2014	إحصاء 2024	إحصاء 2014	الجماعة الترابية
- 680	8 989	9 669	جماعة عين اللوح
5 683	160 904	155 221	إقليم إفران

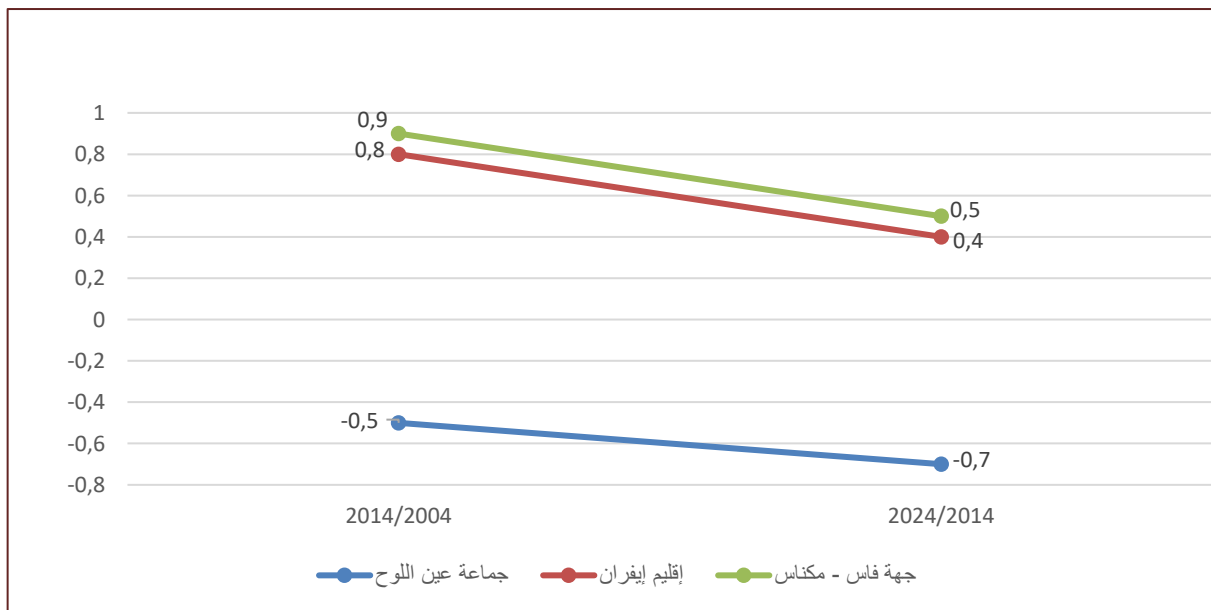
المصدر: الإحصاء العام للسكان والسكنى 2014 و2024.



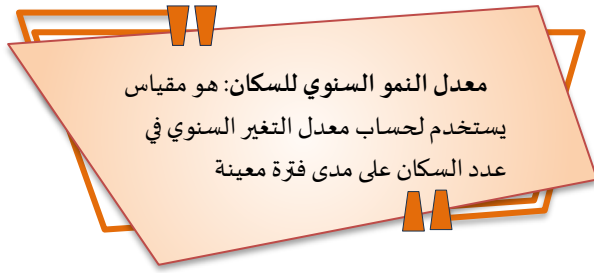
معدل النمو السنوي للسكان

سجل معدل النمو السنوي لسكان جماعة عين اللوح -0,7% ما بين سنتي 2014 و2024 (مقابل -0,5% خلال الفترة 2014/2004) وهو معدل يقل عن المعدل المسجل على مستوى إقليم إفران.

تطور معدل النمو السنوي للسكان (%)



ويظهر ترتيب الجماعات التابعة لإقليم إفران حسب معدل النمو السنوي للسكان ما بين سنتي 2014 و2024 أن جماعة عين اللوح تحتل المرتبة 9 من أصل 10 جماعات.



الوزن الديمغرافي

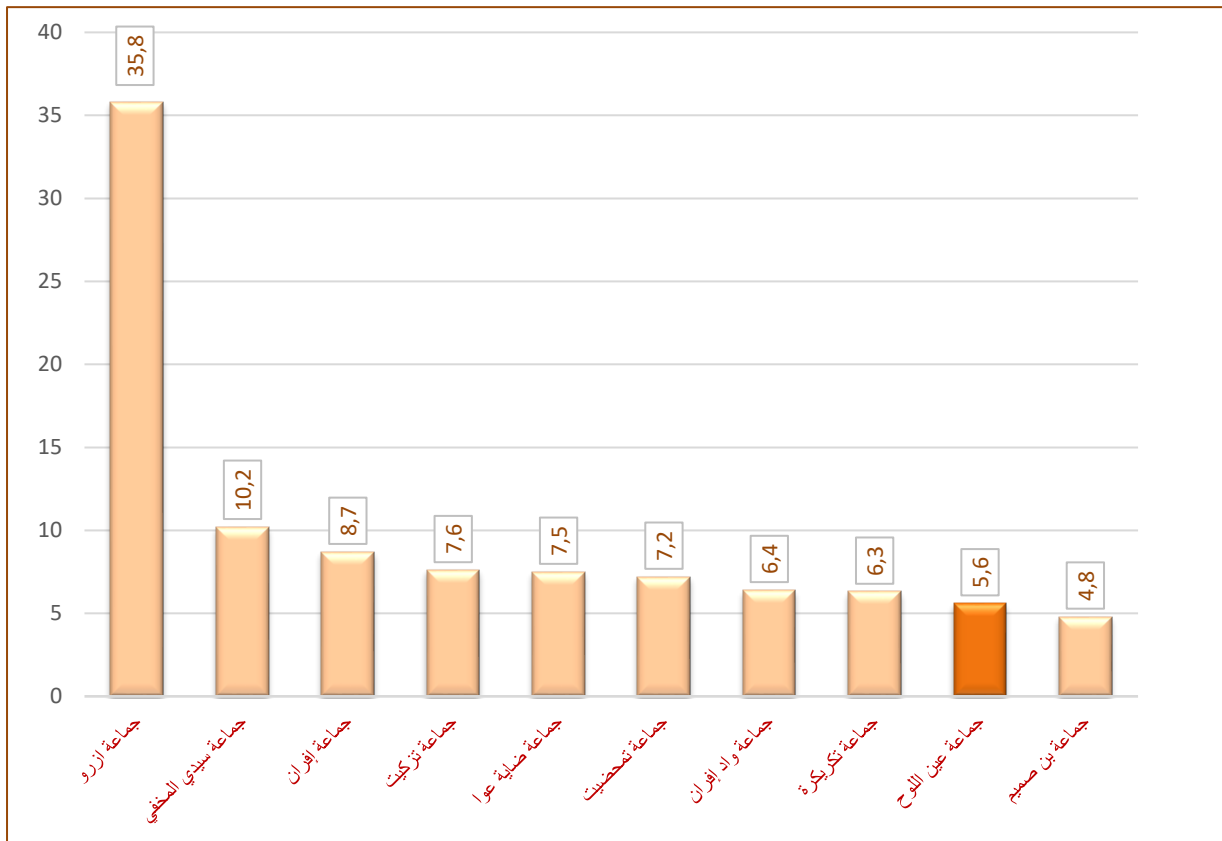
بلغ الوزن الديمغرافي لجماعة عين اللوح 5,6٪ من مجموع ساكنة إقليم إفران برسم إحصاء 2024 مسجلا بذلك انخفاضا ب 0,6 نقطة مئوية مقارنة مع إحصاء 2014.

تطور مؤشر الوزن الديمغرافي (%)

إحصاء 2024	إحصاء 2014	الجماعة الترابية
5,6	6,2	جماعة عين اللوح

المصدر: الإحصاء العام للسكان والسكنى 2014 و2024.

الوزن الديمغرافي (%) حسب الجماعات خلال إحصاء 2024



عدد الأسر

حسب الإحصاء العام للسكان والسكنى لسنة 2024 بلغ عدد الأسر بجماعة عين اللوح 2 731 (6,4٪ من مجموع عدد أسر إقليم إفران)، ومقارنة بإحصاء 2014 ارتفع عدد الأسر بالجماعة ب 279 أسرة.

تطور عدد الأسر

التطور الإجمالي 2024/2014	إحصاء 2024	إحصاء 2014	الجماعة الترابية
279	2 731	2 452	جماعة عين اللوح
6 825	42 684	35 859	إقليم إفران

المصدر: الإحصاء العام للسكان والسكنى 2014 و2024.

عرف عدد الأسر بجماعة عين اللوح ارتفاعا بمعدل نمو سنوي 1,1٪ ما بين سنتي 2014 و2024 وهو معدل يقل عن نظيره المسجل على مستوى إقليم إفران.

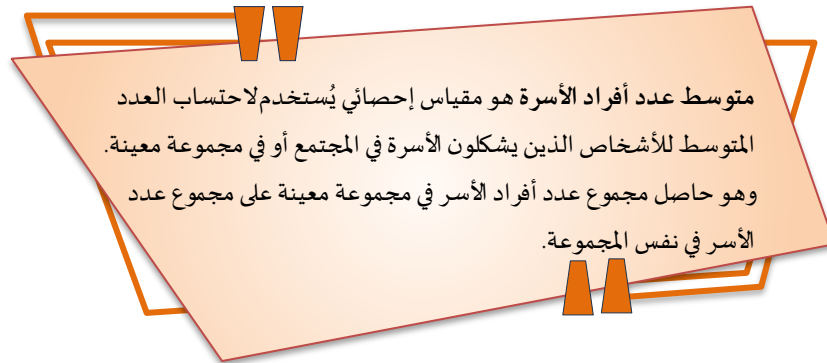
متوسط عدد أفراد الأسر

عرف متوسط عدد أفراد الأسرة بجماعة عين اللوح تراجعا حيث انتقل من 3,9 فردا سنة 2014 إلى 3,3 فردا سنة 2024. نفس المنحى التنافسي سجل على مستوى إقليم إفران حيث انتقل هذا المؤشر من 4,3 إلى 3,8 كما هو مبين في الجدول أسفله.

تطور متوسط عدد أفراد الأسرة

إحصاء 2024	إحصاء 2014	الجماعة الترابية
3,3	3,9	جماعة عين اللوح
3,7	4,3	إقليم إفران

المصدر: الإحصاء العام للسكان والسكنى 2014 و2024.



المديرية الإقليمية للتخطيط بمكناس، زنقة محمد المكناسي المدينة الجديدة BP S35

05.35.52.22.43 ☎ 05.35.52.35.93/94 ☎