

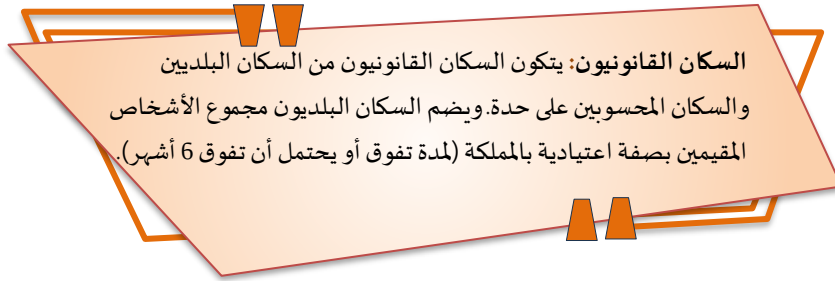
السكان القانونيون

حسب المرسوم رقم 2.24.1009 المحدد للسكان القانونيين للمملكة المغربية موزعين حسب الجهات والأقاليم والعمالات والجماعات، حسب نتائج الإحصاء العام للسكان والسكنى لسنة 2024، بلغ عدد السكان القانونيين لجماعة أيت حرز الله 13 604 نسمة في فاتح شتنبر 2024، (منهم 13 603 مغربي و أجنبي واحد) أي بزيادة إجمالية بلغت 49 نسمة ما بين سنتي 2014 و2024.

السكان القانونيون

الجماعة الترابية	إحصاء 2014	إحصاء 2024	التطور الإجمالي 2024/2014
جماعة أيت حرز الله	13 555	13 604	49
إقليم الحاجب	247 016	267 156	20 140

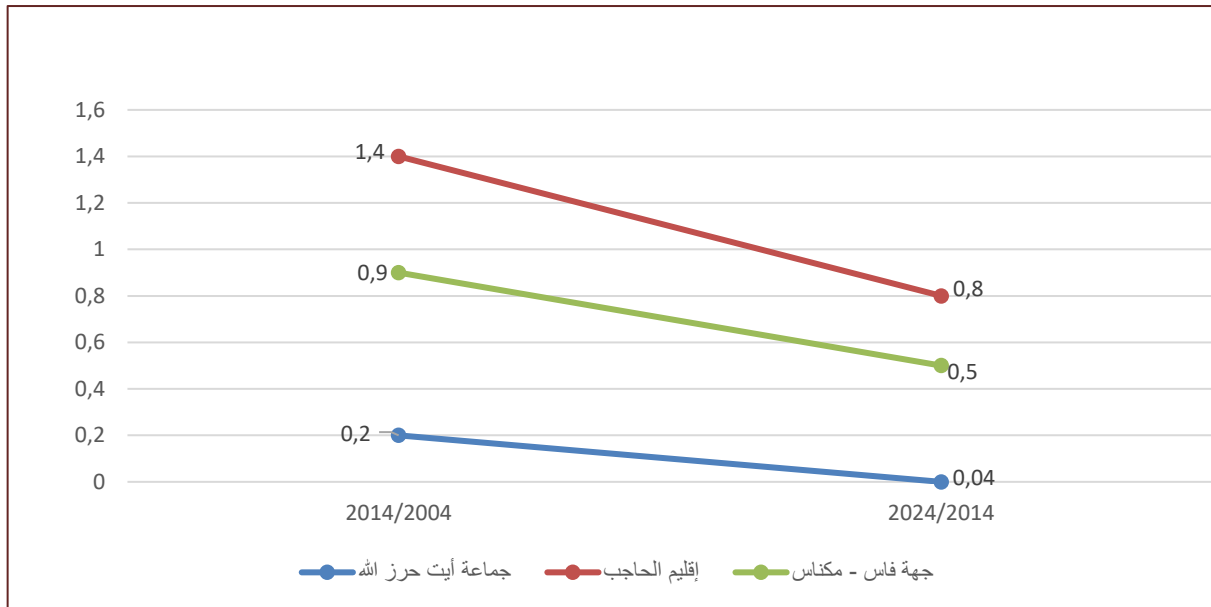
المصدر: الإحصاء العام للسكان والسكنى 2014 و2024.



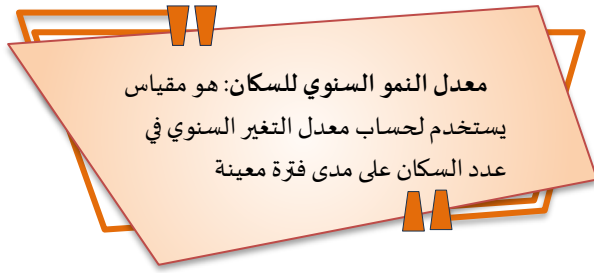
معدل النمو السنوي للسكان

سجل معدل النمو السنوي لسكان جماعة أيت حرز الله 0,04% ما بين سنتي 2014 و2024 (مقابل 0,2% خلال الفترة 2014/2004) وهو معدل يقل عن المعدل المسجل على مستوى إقليم الحاجب.

تطور معدل النمو السنوي للسكان (%)



ويظهر ترتيب الجماعات التابعة لإقليم الحاجب حسب معدل النمو السنوي للسكان ما بين سنتي 2014 و2024 أن جماعة أيت حرز الله تحتل المرتبة 11 من أصل 16 جماعة.



الوزن الديمغرافي

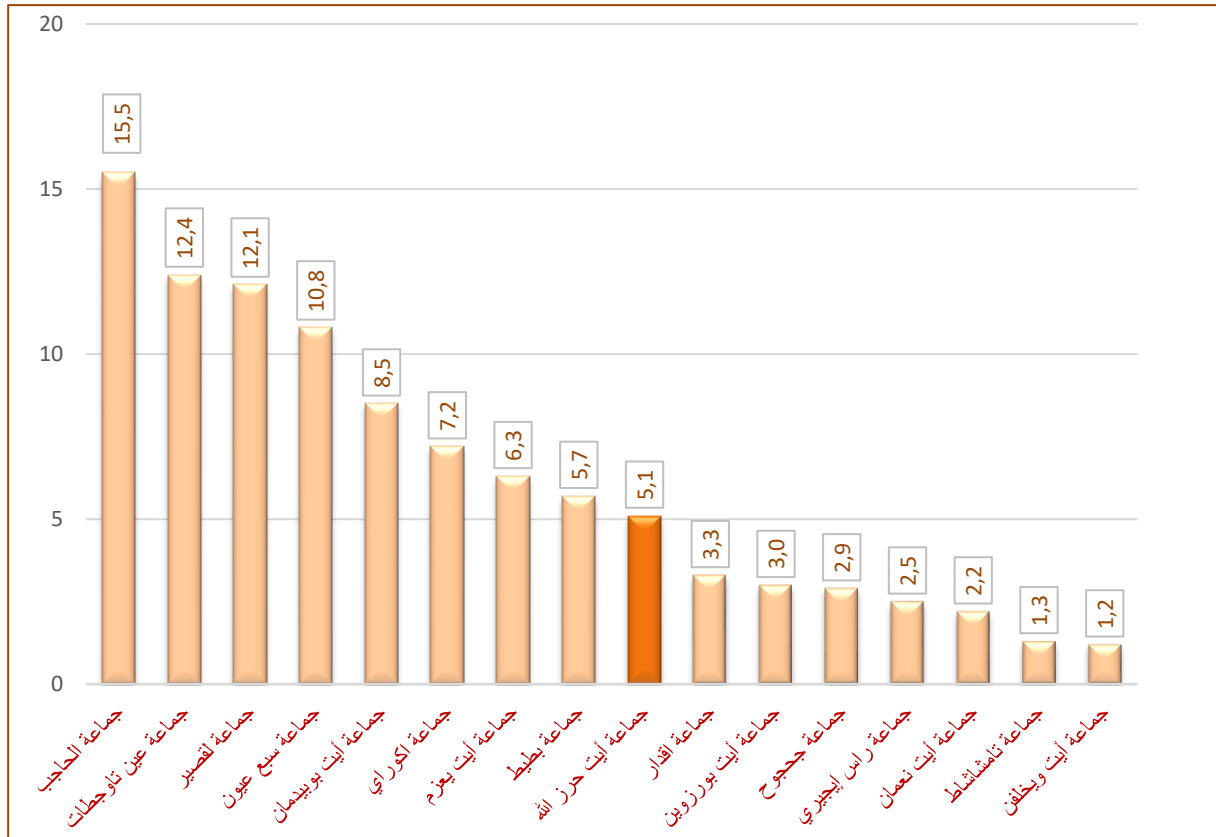
بلغ الوزن الديمغرافي لجماعة أيت حرز الله 5,1٪ من مجموع ساكنة إقليم الحاجب برسم إحصاء 2024 مسجلا بذلك انخفاضا ب 0,4 نقطة مئوية مقارنة مع إحصاء 2014.

تطور مؤشر الوزن الديمغرافي (%)

إحصاء 2024	إحصاء 2014	الجماعة الترابية
5,1	5,5	جماعة أيت حرز الله

المصدر: الإحصاء العام للسكان والسكنى 2014 و2024.

الوزن الديمغرافي (%) حسب الجماعات خلال إحصاء 2024



عدد الأسر

حسب الإحصاء العام للسكان والسكنى لسنة 2024 بلغ عدد الأسر بجماعة أيت حرز الله 3 260 (4,9٪ من مجموع عدد أسر إقليم الحاجب)، ومقارنة بإحصاء 2014 ارتفع عدد الأسر بالجماعة ب 597 أسرة.

تطور عدد الأسر

التطور الإجمالي 2024/2014	إحصاء 2024	إحصاء 2014	الجماعة الترابية
597	3 260	2 663	جماعة أيت حرز الله
13 028	66 258	53 230	إقليم الحاجب

المصدر: الإحصاء العام للسكان والسكنى 2014 و2024.

عرف عدد الأسر بجماعة أيت حرز الله ارتفاعا بمعدل نمو سنوي 2,0٪ ما بين سنتي 2014 و2024 وهو معدل يقل عن نظيره المسجل على مستوى إقليم الحاجب.

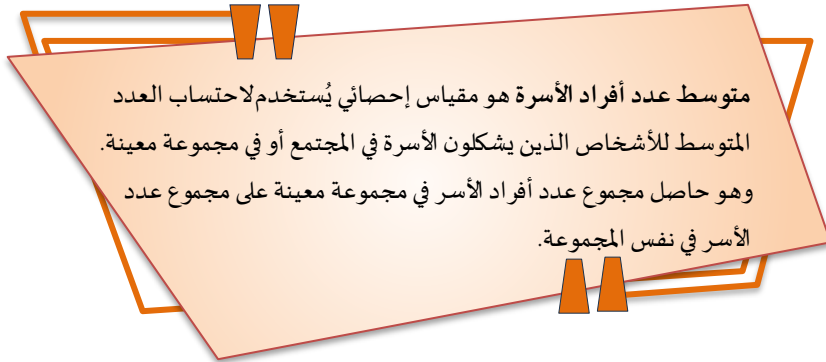
متوسط عدد أفراد الأسر

عرف متوسط عدد أفراد الأسرة بجماعة أيت حرز الله تراجعاً حيث انتقل من 5,1 فرداً سنة 2014 إلى 4,2 فرداً سنة 2024. نفس المنحى التنافسي سجل على مستوى إقليم الحاجب حيث انتقل هذا المؤشر من 4,6 إلى 4,0 كما هو مبين في الجدول أسفله.

تطور متوسط عدد أفراد الأسرة

إحصاء 2024	إحصاء 2014	الجماعة الترابية
4,2	5,1	جماعة أيت حرز الله
4,0	4,6	إقليم الحاجب

المصدر: الإحصاء العام للسكان والسكنى 2014 و2024.



المديرية الإقليمية للتخطيط بمكناس، زنقة محمد المكناسي المدينة الجديدة BP S35

05.35.52.22.43  05.35.52.35.93/94 