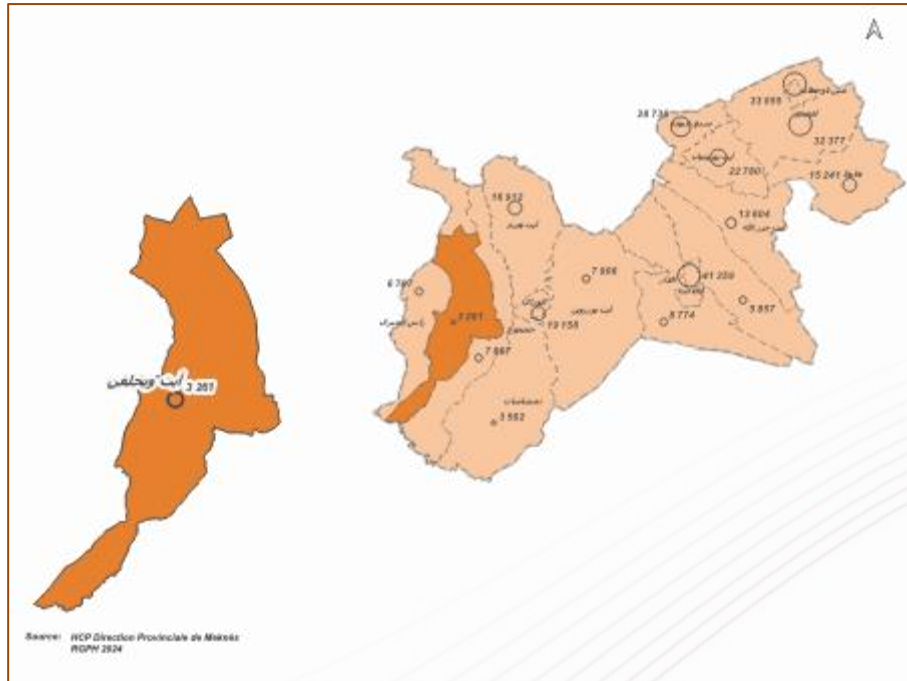




## الإحصاء العام للسكان والسكنى 2024 النتائج الأولية على مستوى الجماعات التابعة لإقليم الحاجب

### جماعة: أيت ويخلفن إقليم: الحاجب



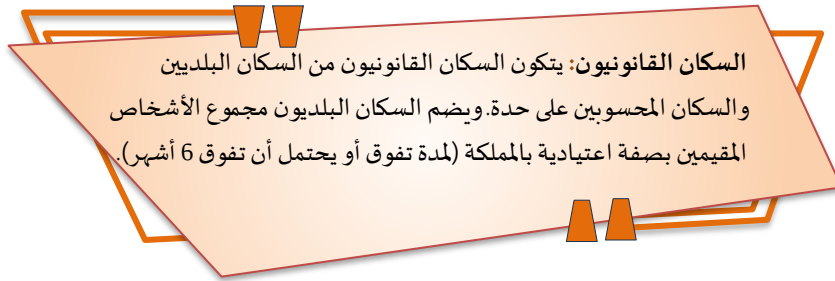
## السكان القانونيون

حسب المرسوم رقم 2.24.1009 المحدد للسكان القانونيين للمملكة المغربية موزعين حسب الجهات والأقاليم والعمالات والجماعات، حسب نتائج الإحصاء العام للسكان والسكنى لسنة 2024، بلغ عدد السكان القانونيين لجماعة أيت ويخلفن 3 261 نسمة في فاتح شتنبر 2024، أي بانخفاض إجمالي بلغ 588 نسمة ما بين سنتي 2014 و2024.

### السكان القانونيون

التطور الإجمالي	إحصاء	إحصاء	الجماعة الترابية
2024/2014	2024	2014	
- 588	3 261	3 849	جماعة أيت ويخلفن
20 140	267 156	247 016	إقليم الحاجب

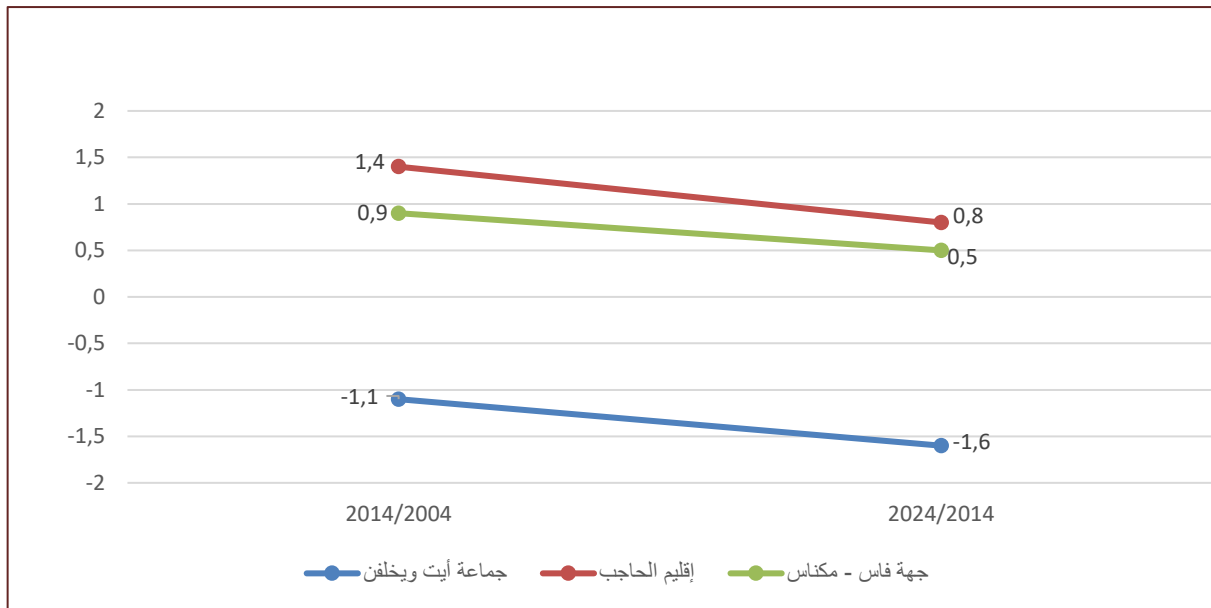
المصدر: الإحصاء العام للسكان والسكنى 2014 و2024.



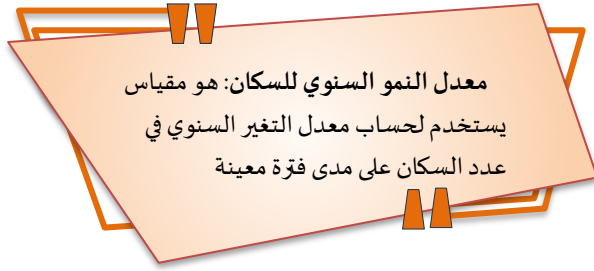
### معدل النمو السنوي للسكان

سجل معدل النمو السنوي لسكان جماعة أيت ويخلفن 1,6% ما بين سنتي 2014 و2024 (مقابل 1,1% خلال الفترة 2014/2004) وهو معدل يقل عن المعدل المسجل على مستوى إقليم الحاجب.

### تطور معدل النمو السنوي للسكان (%)



ويظهر ترتيب الجماعات التابعة لإقليم الحاجب حسب معدل النمو السنوي للسكان ما بين سنتي 2014 و2024 أن جماعة أيت ويخلفن تحتل المرتبة 16 من أصل 16 جماعة.



### الوزن الديمغرافي

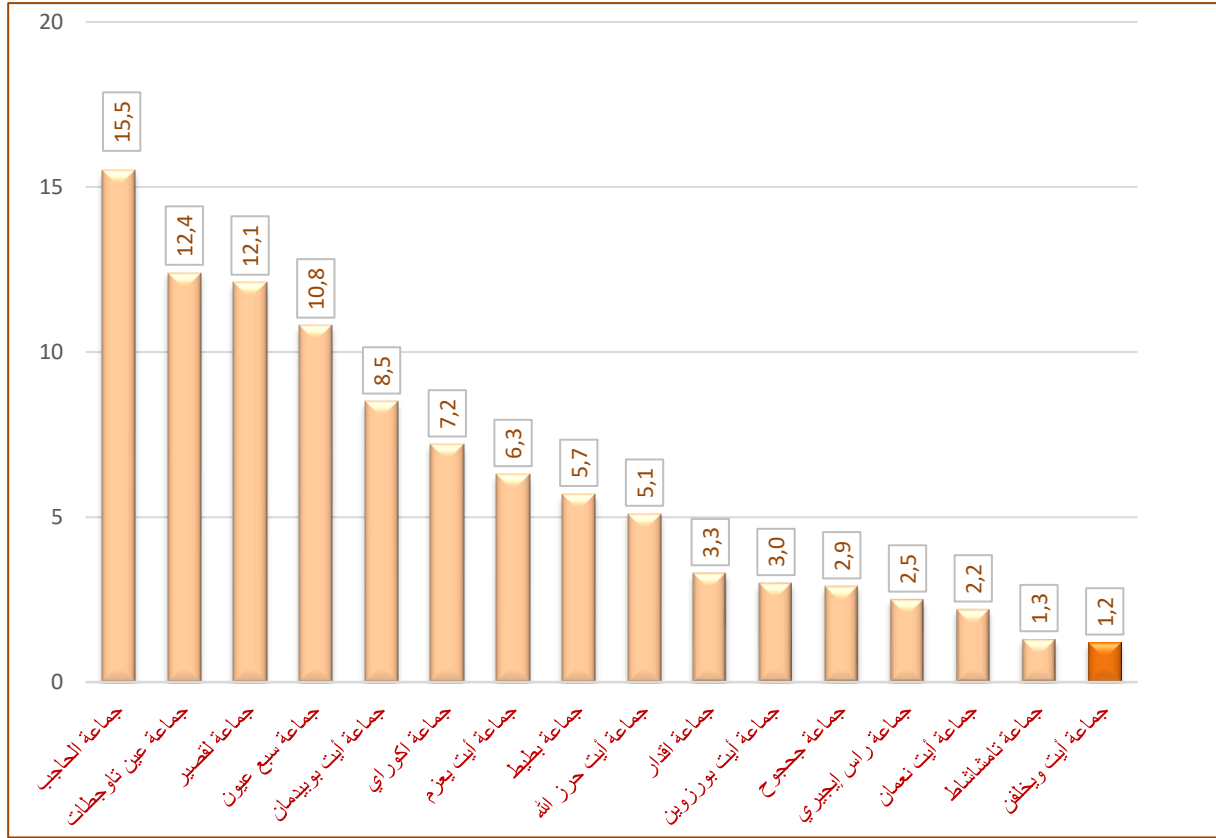
بلغ الوزن الديمغرافي لجماعة أيت ويخلفن 1,2٪ من مجموع ساكنة إقليم الحاجب برسم إحصاء 2024 مسجلا بذلك انخفاضا ب 0,4 نقطة مئوية مقارنة مع إحصاء 2014.

### تطور مؤشر الوزن الديمغرافي (%)

إحصاء 2024	إحصاء 2014	الجماعة الترابية
1,2	1,6	جماعة أيت ويخلفن

المصدر: الإحصاء العام للسكان والسكنى 2014 و2024.

### الوزن الديمغرافي (%) حسب الجماعات خلال إحصاء 2024



## عدد الأسر

حسب الإحصاء العام للسكان والسكنى لسنة 2024 بلغ عدد الأسر بجماعة أيت ويخلفن 856 (1,3 ٪ من مجموع عدد أسر إقليم الحاجب)، ومقارنة بإحصاء 2014 ارتفع عدد الأسر بالجماعة ب 180 أسرة.

### تطور عدد الأسر

التطور الإجمالي 2024/2014	إحصاء 2024	إحصاء 2014	الجماعة الترابية
180	856	676	جماعة أيت ويخلفن
13 028	66 258	53 230	إقليم الحاجب

المصدر: الإحصاء العام للسكان والسكنى 2014 و2024.

عرف عدد الأسر بجماعة أيت ويخلفن ارتفاعا بمعدل نمو سنوي 2,4٪ ما بين سنتي 2014 و2024 وهو معدل يفوق نظيره المسجل على مستوى إقليم الحاجب.

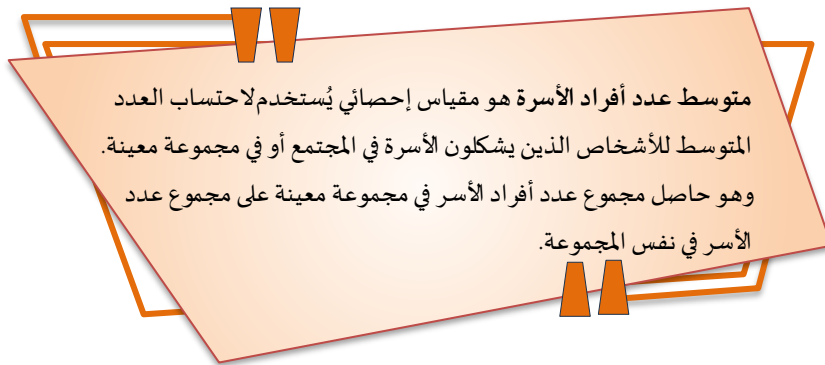
## متوسط عدد أفراد الأسر

عرف متوسط عدد أفراد الأسرة بجماعة أيت ويخلفن تراجعاً حيث انتقل من 5,7 فرداً سنة 2014 إلى 3,8 فرداً سنة 2024. نفس المنحى التنافسي سجل على مستوى إقليم الحاجب حيث انتقل هذا المؤشر من 4,6 إلى 4,0 كما هو مبين في الجدول أسفله.

### تطور متوسط عدد أفراد الأسرة

إحصاء 2024	إحصاء 2014	الجماعة الترابية
3,8	5,7	جماعة أيت ويخلفن
4,0	4,6	إقليم الحاجب

المصدر: الإحصاء العام للسكان والسكنى 2014 و2024.



المديرية الإقليمية للتخطيط بمكناس، زنقة محمد المكناسي المدينة الجديدة BP S35

05.35.52.22.43  05.35.52.35.93/94 