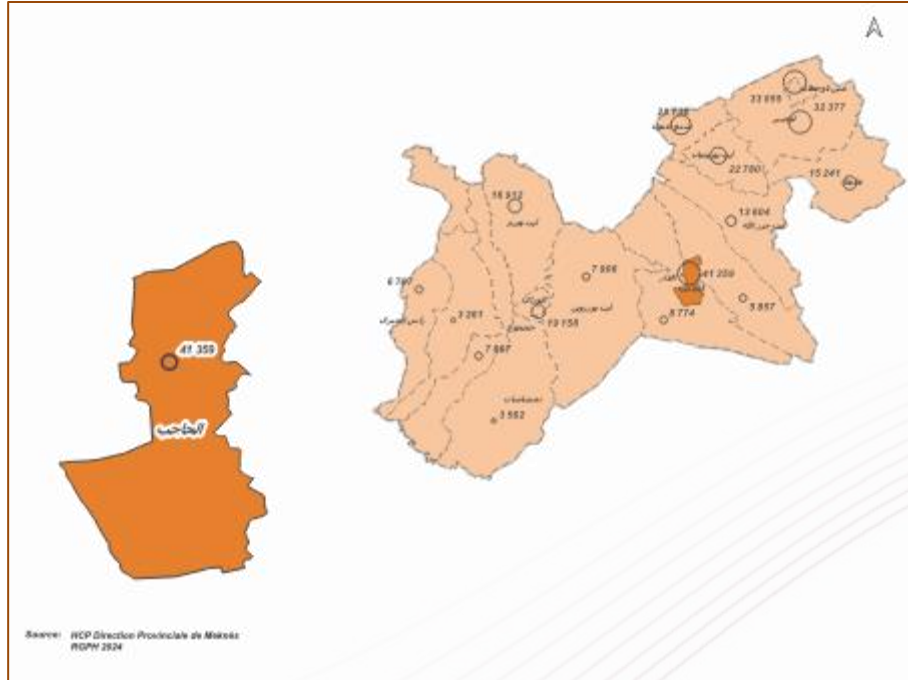




الإحصاء العام للسكان والسكنى 2024 النتائج الأولية على مستوى الجماعات التابعة لإقليم الحاجب

جماعة: الحاجب
إقليم: الحاجب



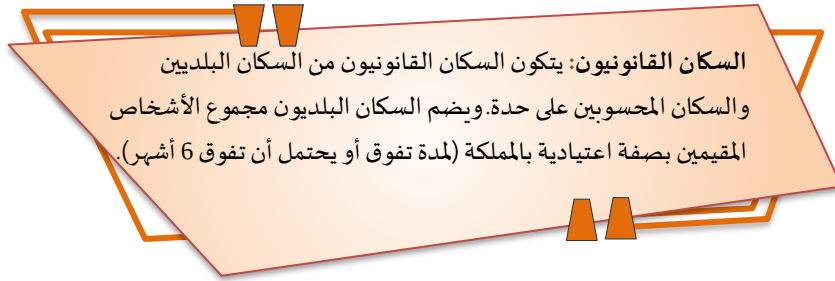
السكان القانونيون

حسب المرسوم رقم 2.24.1009 المحدد للسكان القانونيين للمملكة المغربية موزعين حسب الجهات والأقاليم والعمالات والجماعات، حسب نتائج الإحصاء العام للسكان والسكنى لسنة 2024، بلغ عدد السكان القانونيين لجماعة الحاجب 41 359 نسمة في فاتح شتنبر 2024، (منهم 41 330 مغربي و 29 أجنبي) أي بزيادة إجمالية بلغت 6 077 نسمة ما بين سنتي 2014 و 2024.

السكان القانونيون

الجماعة الترابية	إحصاء 2014	إحصاء 2024	التطور الإجمالي 2024/2014
جماعة الحاجب	35 282	41 359	6 077
إقليم الحاجب	247 016	267 156	20 140

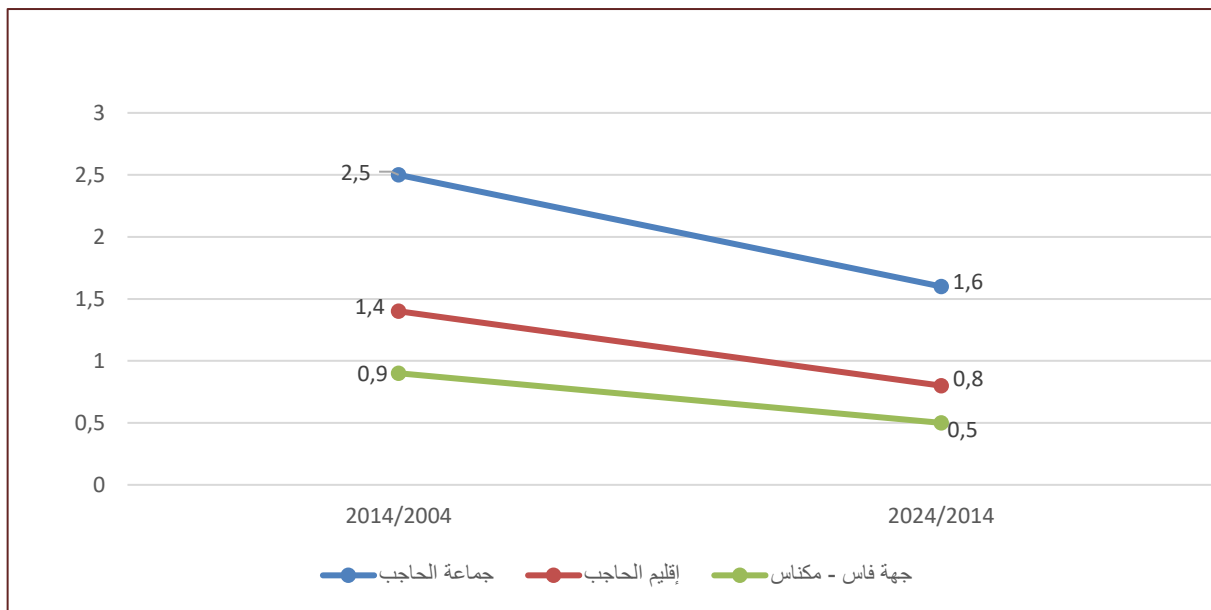
المصدر: الإحصاء العام للسكان والسكنى 2014 و 2024.



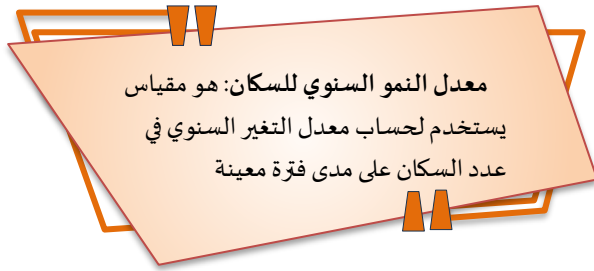
معدل النمو السنوي للسكان

سجل معدل النمو السنوي لسكان جماعة الحاجب 1,6% ما بين سنتي 2014 و 2024 (مقابل 2,5% خلال الفترة 2014/2004) وهو معدل يفوق المعدل المسجل على مستوى إقليم الحاجب.

تطور معدل النمو السنوي للسكان (%)



ويظهر ترتيب الجماعات التابعة لإقليم الحاجب حسب معدل النمو السنوي للسكان ما بين سنتي 2014 و2024 أن جماعة الحاجب تحتل المرتبة 1 من أصل 16 جماعة.



الوزن الديمغرافي

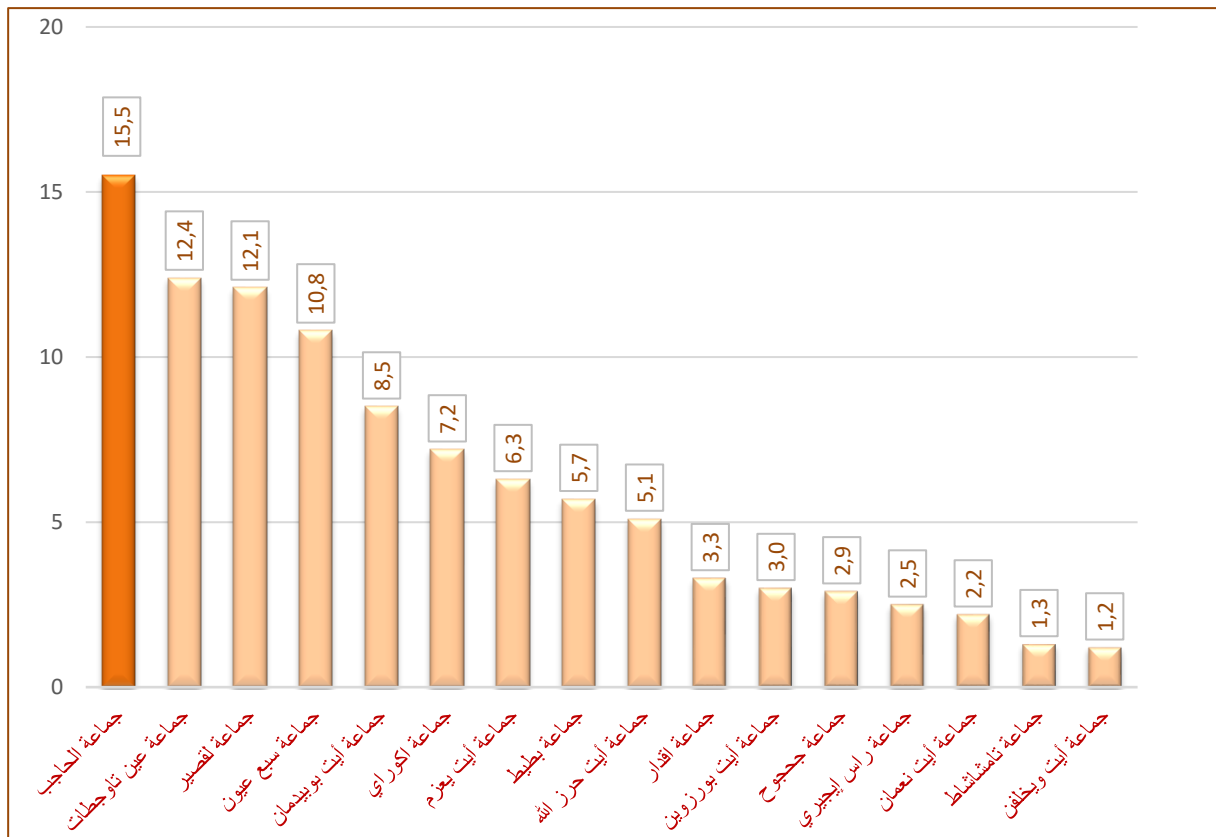
بلغ الوزن الديمغرافي لجماعة الحاجب 15,5٪ من مجموع ساكنة إقليم الحاجب برسم إحصاء 2024 مسجلا بذلك ارتفاعا ب 1,2 نقطة مئوية مقارنة مع إحصاء 2014.

تطور مؤشر الوزن الديمغرافي (%)

إحصاء 2024	إحصاء 2014	الجماعة الترابية
15,5	14,3	جماعة الحاجب

المصدر: الإحصاء العام للسكان والسكنى 2014 و2024.

الوزن الديمغرافي (%) حسب الجماعات خلال إحصاء 2024



عدد الأسر

حسب الإحصاء العام للسكان والسكنى لسنة 2024 بلغ عدد الأسر بجماعة الحاجب 11 069 (16,7 ٪ من مجموع عدد أسر إقليم الحاجب)، ومقارنة بإحصاء 2014 ارتفع عدد الأسر بالجماعة ب 2436 أسرة.

تطور عدد الأسر

التطور الإجمالي 2024/2014	إحصاء 2024	إحصاء 2014	الجماعة الترابية
2 436	11 069	8 633	جماعة الحاجب
13 028	66 258	53 230	إقليم الحاجب

المصدر: الإحصاء العام للسكان والسكنى 2014 و2024.

عرف عدد الأسر بجماعة الحاجب ارتفاعا بمعدل نمو سنوي 2,5٪ ما بين سنتي 2014 و2024 وهو معدل يفوق نظيره المسجل على مستوى إقليم الحاجب.

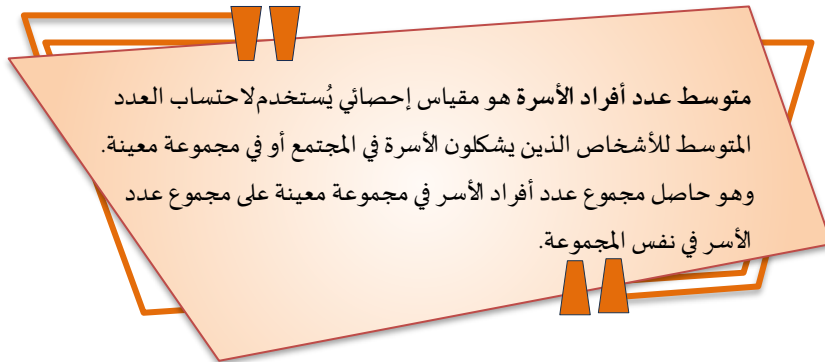
متوسط عدد أفراد الأسر

عرف متوسط عدد أفراد الأسرة بجماعة الحاجب تراجعا حيث انتقل من 4,1 فردا سنة 2014 إلى 3,7 فردا سنة 2024. نفس المنحى التنازلي سجل على مستوى إقليم الحاجب حيث انتقل هذا المؤشر من 4,6 إلى 4,0 كما هو مبين في الجدول أسفله.

تطور متوسط عدد أفراد الأسرة

إحصاء 2024	إحصاء 2014	الجماعة الترابية
3,7	4,0	جماعة الحاجب
4,0	4,6	إقليم الحاجب

المصدر: الإحصاء العام للسكان والسكنى 2014 و2024.



المديرية الإقليمية للتخطيط بمكناس، زنقة محمد المكناسي المدينة الجديدة BP S35

05.35.52.22.43  05.35.52.35.93/94 