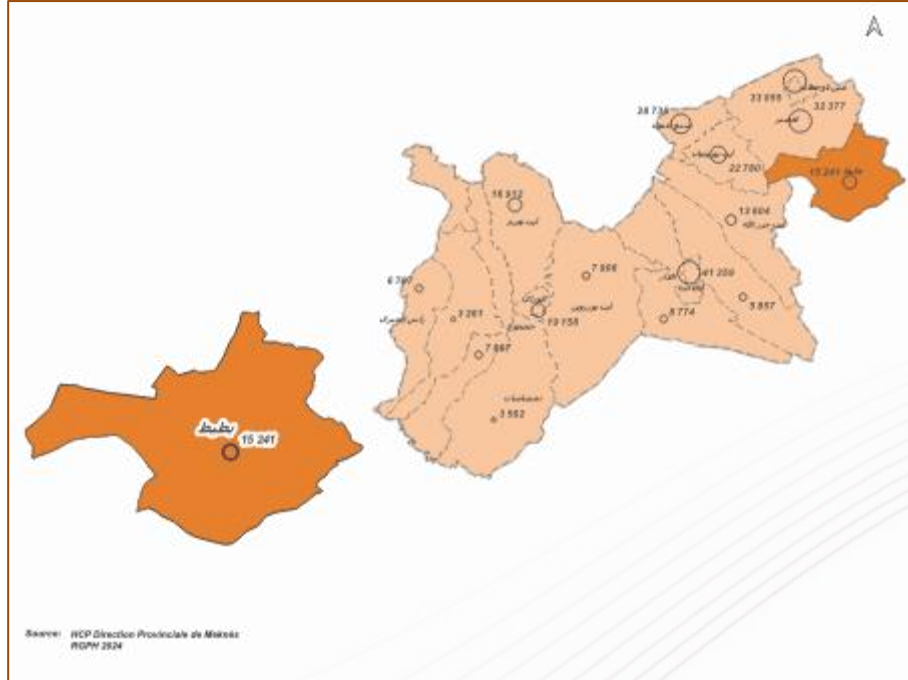




الإحصاء العام للسكان والسكنى 2024 النتائج الأولية على مستوى الجماعات التابعة لإقليم الحاجب

جماعة: بطيط
إقليم: الحاجب



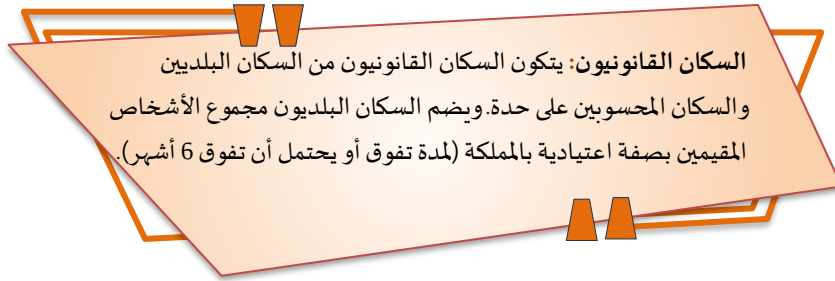
السكان القانونيون

حسب المرسوم رقم 2.24.1009 المحدد للسكان القانونيين للمملكة المغربية موزعين حسب الجهات والأقاليم والعمالات والجماعات، حسب نتائج الإحصاء العام للسكان والسكنى لسنة 2024، بلغ عدد السكان القانونيين لجماعة بطيط 15 241 نسمة في فاتح شتنبر 2024، (منهم 15 240 مغربي و أجنبي واحد) أي بزيادة إجمالية بلغت 925 نسمة ما بين سنتي 2014 و 2024.

السكان القانونيون

التطور الإجمالي 2024/2014	إحصاء 2024	إحصاء 2014	الجماعة الترابية
925	15 241	14 316	جماعة بطيط
20 140	267 156	247 016	إقليم الحاجب

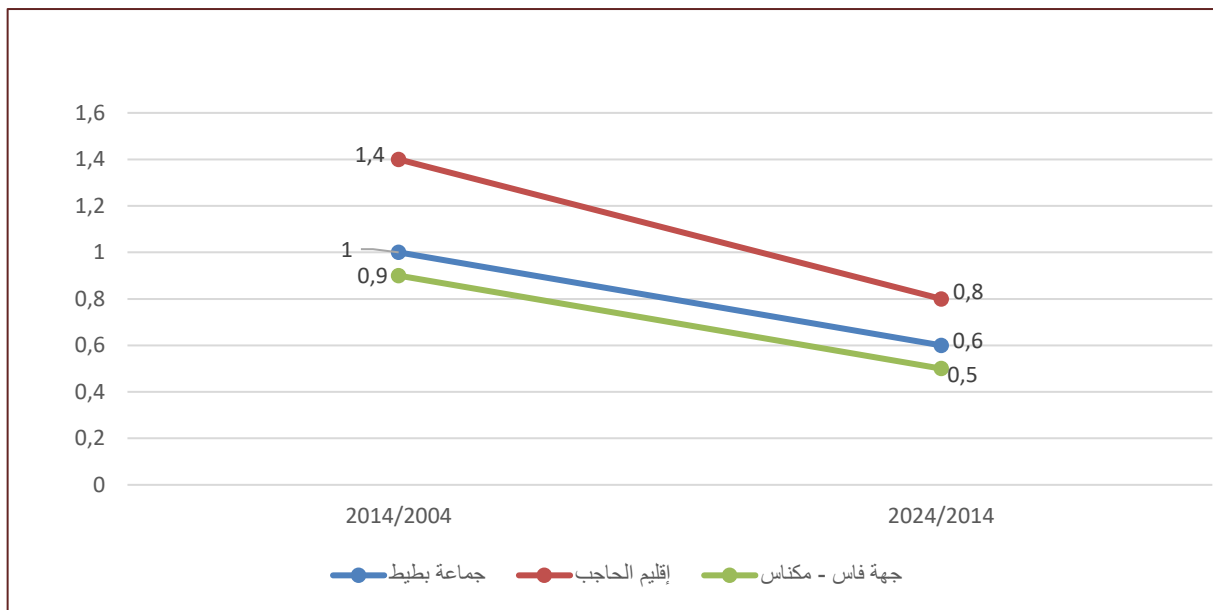
المصدر: الإحصاء العام للسكان والسكنى 2014 و 2024.



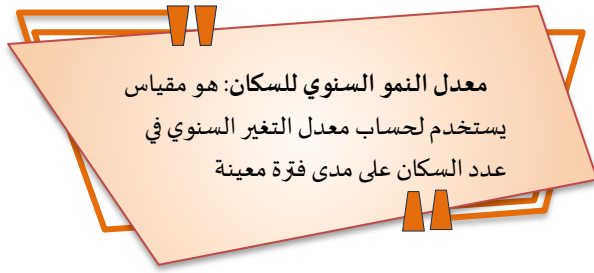
معدل النمو السنوي للسكان

سجل معدل النمو السنوي لسكان جماعة بطيط 0,6% ما بين سنتي 2014 و 2024 (مقابل 1,0% خلال الفترة 2014/2004) وهو معدل يقل عن المعدل المسجل على مستوى إقليم الحاجب.

تطور معدل النمو السنوي للسكان (%)



ويظهر ترتيب الجماعات التابعة لإقليم الحاجب حسب معدل النمو السنوي للسكان ما بين سنتي 2014 و2024 أن جماعة بطيطة تحتل المرتبة 6 من أصل 16 جماعة.



الوزن الديمغرافي

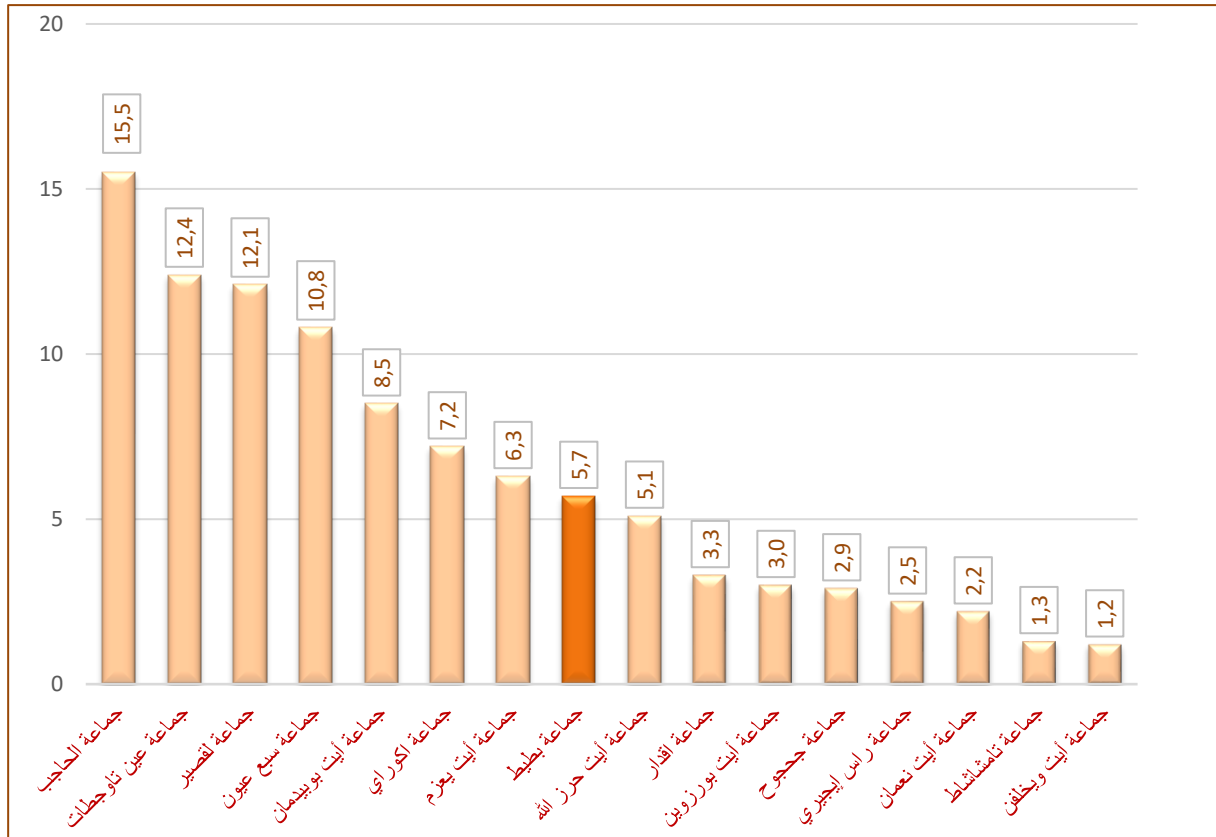
بلغ الوزن الديمغرافي لجماعة بطيطة 5,7٪ من مجموع ساكنة إقليم الحاجب برسم إحصاء 2024 مسجلا بذلك انخفاضا ب 0,1 نقطة مئوية مقارنة مع إحصاء 2014.

تطور مؤشر الوزن الديمغرافي (%)

إحصاء 2024	إحصاء 2014	الجماعة الترابية
5,7	5,8	جماعة بطيطة

المصدر: الإحصاء العام للسكان والسكنى 2014 و2024.

الوزن الديمغرافي (%) حسب الجماعات خلال إحصاء 2024



عدد الأسر

حسب الإحصاء العام للسكان والسكنى لسنة 2024 بلغ عدد الأسر بجماعة بطيط 3 664 (5,5٪ من مجموع عدد أسر إقليم الحاجب)، ومقارنة بإحصاء 2014 ارتفع عدد الأسر بالجماعة ب 784 أسرة.

تطور عدد الأسر

التطور الإجمالي 2024/2014	إحصاء 2024	إحصاء 2014	الجماعة الترابية
784	3 664	2 880	جماعة بطيط
13 028	66 258	53 230	إقليم الحاجب

المصدر: الإحصاء العام للسكان والسكنى 2014 و2024.

عرف عدد الأسر بجماعة بطيط ارتفاعا بمعدل نمو سنوي 2,4٪ ما بين سنتي 2014 و2024 وهو معدل يفوق نظيره المسجل على مستوى إقليم الحاجب.

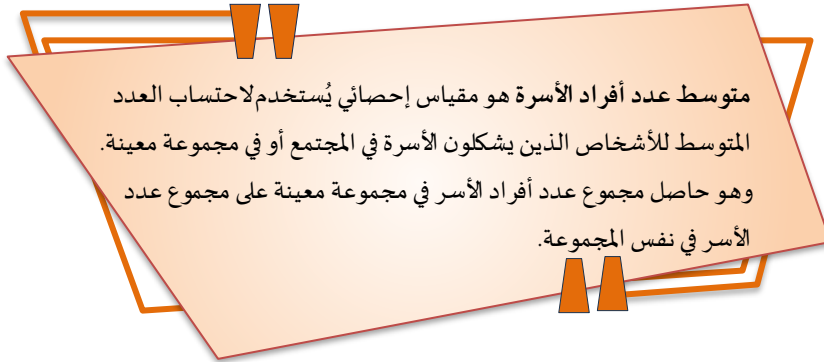
متوسط عدد أفراد الأسر

عرف متوسط عدد أفراد الأسرة بجماعة بطيط تراجعاً حيث انتقل من 5 فرداً سنة 2014 إلى 4,2 فرداً سنة 2024. نفس المنحى التنازلي عرفه إقليم الحاجب حيث انتقل هذا المؤشر من 4,6 إلى 4,0 كما هو مبين في الجدول أسفله.

تطور متوسط عدد أفراد الأسرة

إحصاء 2024	إحصاء 2014	الجماعة الترابية
4,2	5,0	جماعة بطيط
4,0	4,6	إقليم الحاجب

المصدر: الإحصاء العام للسكان والسكنى 2014 و2024.



المديرية الإقليمية للتخطيط بمكناس، زنقة محمد المكناسي المدينة الجديدة BP S35

05.35.52.22.43  05.35.52.35.93/94 