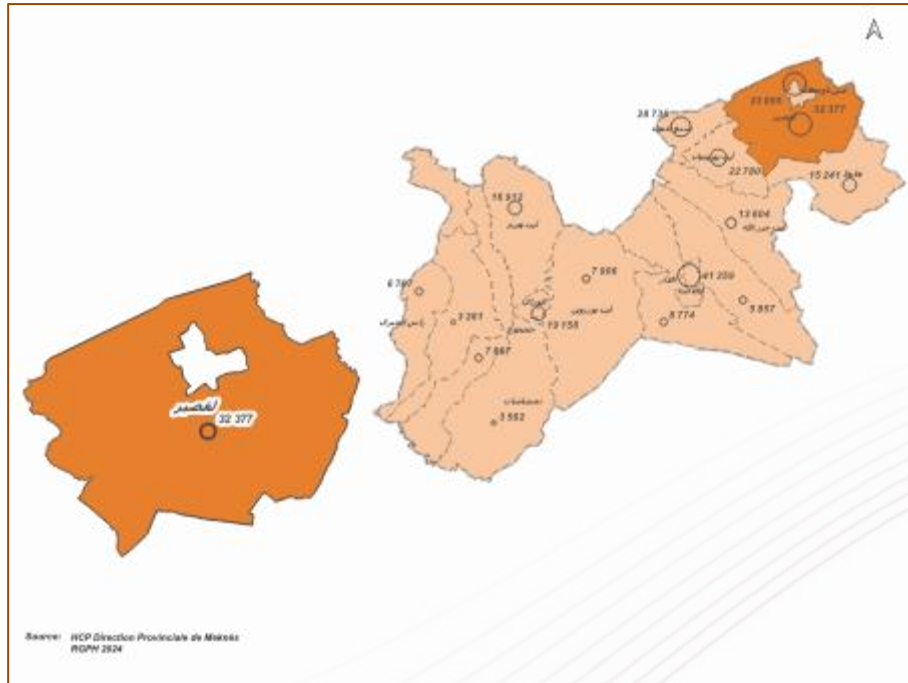




الإحصاء العام للسكان والسكنى 2024 النتائج الأولية على مستوى الجماعات التابعة لإقليم الحاجب

جماعة: لقصير
إقليم: الحاجب



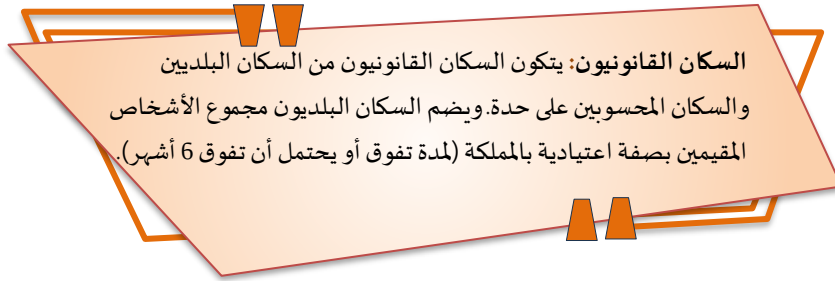
السكان القانونيون

حسب المرسوم رقم 2.24.1009 المحدد للسكان القانونيين للمملكة المغربية موزعين حسب الجهات والأقاليم والعمالات والجماعات، حسب نتائج الإحصاء العام للسكان والسكنى لسنة 2024، بلغ عدد السكان القانونيين لجماعة لقصير 32 377 نسمة في فاتح شتنبر 2024، (منهم 32 373 مغربي و4 أجنبي) أي بزيادة إجمالية بلغت 349 نسمة ما بين سنتي 2014 و2024.

السكان القانونيون

الجماعة الترابية	إحصاء 2014	إحصاء 2024	التطور الإجمالي 2024/2014
جماعة لقصير	32 028	32 377	349
إقليم الحاجب	247 016	267 156	20 140

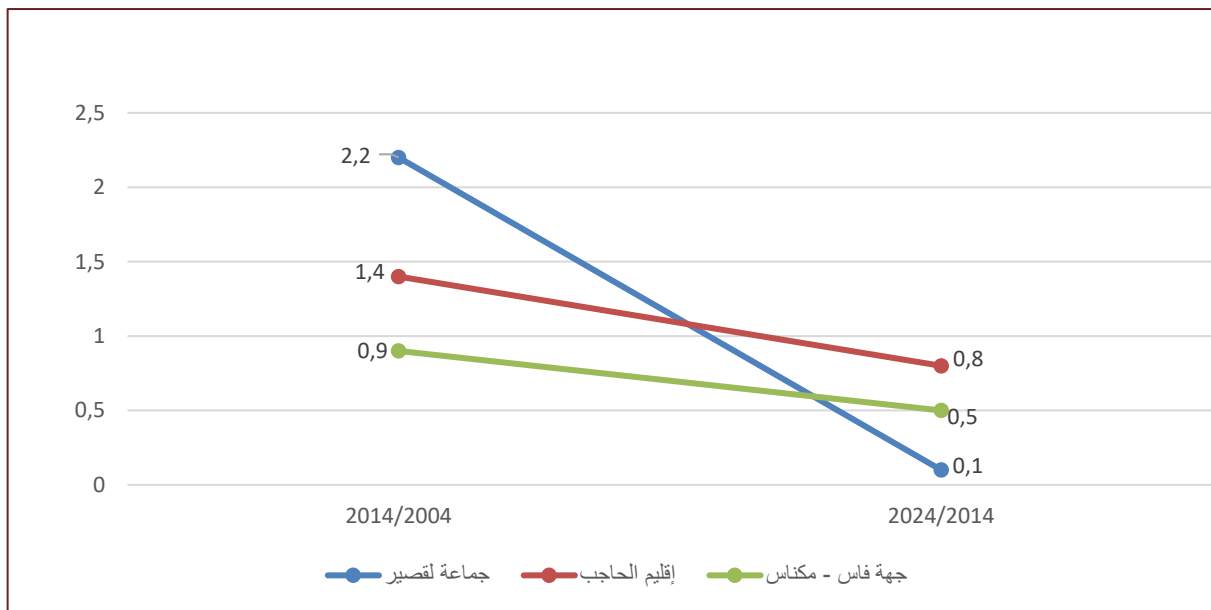
المصدر: الإحصاء العام للسكان والسكنى 2014 و2024.



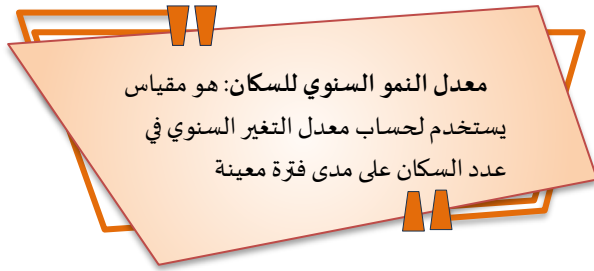
معدل النمو السنوي للسكان

سجل معدل النمو السنوي لسكان جماعة لقصير 0,1% ما بين سنتي 2014 و2024 (مقابل 2,2 % خلال الفترة 2014/2004) وهو معدل يقل عن المعدل المسجل على مستوى إقليم الحاجب.

تطور معدل النمو السنوي للسكان (%)



ويظهر ترتيب الجماعات التابعة لإقليم الحاجب حسب معدل النمو السنوي للسكان ما بين سنتي 2014 و2024 أن جماعة لقصير تحتل المرتبة 10 من أصل 16 جماعة.



الوزن الديمغرافي

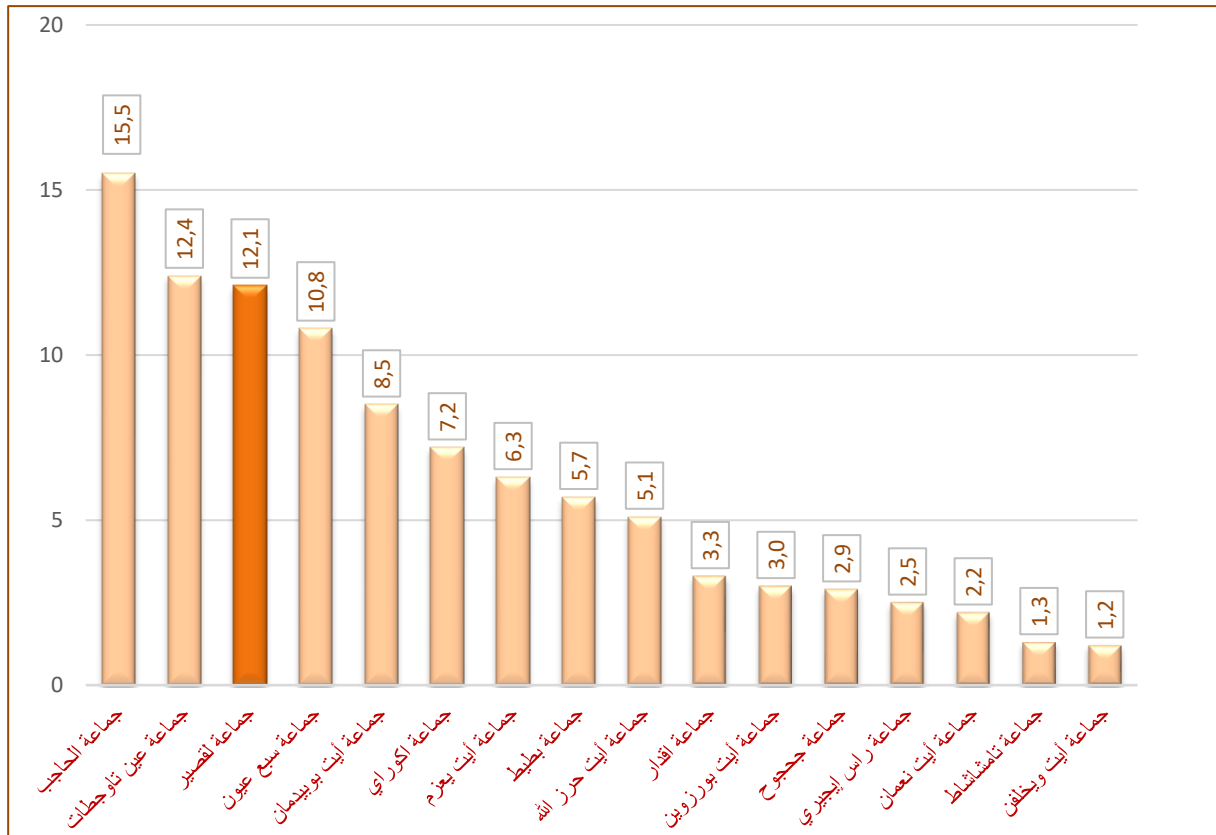
بلغ الوزن الديمغرافي لجماعة لقصير 12,1٪ من مجموع ساكنة إقليم الحاجب برسم إحصاء 2024 مسجلا بذلك انخفاضا ب 0,9 نقطة مئوية مقارنة مع إحصاء 2014.

تطور مؤشر الوزن الديمغرافي (%)

الجماعة الترابية	إحصاء 2014	إحصاء 2024
جماعة لقصير	13,0	12,1

المصدر: الإحصاء العام للسكان والسكنى 2014 و2024.

الوزن الديمغرافي (%) حسب الجماعات خلال إحصاء 2024



عدد الأسر

حسب الإحصاء العام للسكان والسكنى لسنة 2024 بلغ عدد الأسر بجماعة لقصير 7 632 (11,5٪ من مجموع عدد أسر إقليم الحاجب)، ومقارنة بإحصاء 2014 ارتفع عدد الأسر بالجماعة ب 1053 أسرة.

تطور عدد الأسر

التطور الإجمالي 2024/2014	إحصاء 2024	إحصاء 2014	الجماعة الترابية
1 053	7 632	6 579	جماعة لقصير
13 028	66 258	53 230	إقليم الحاجب

المصدر: الإحصاء العام للسكان والسكنى 2014 و2024.

عرف عدد الأسر بجماعة لقصير ارتفاعا بمعدل نمو سنوي 1,5٪ ما بين سنتي 2014 و2024 وهو معدل يقل عن نظيره المسجل على مستوى إقليم الحاجب.

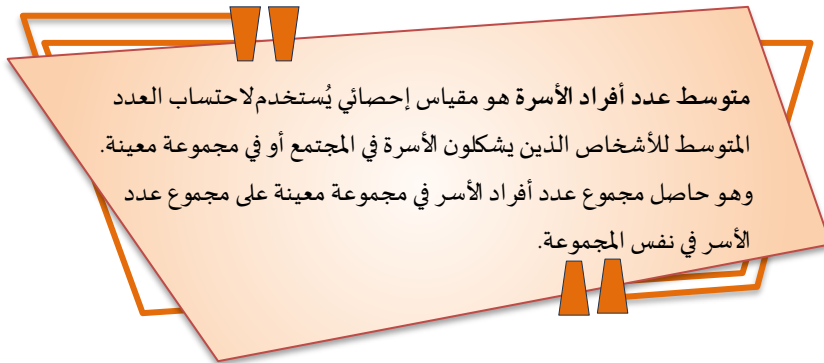
متوسط عدد أفراد الأسر

عرف متوسط عدد أفراد الأسرة بجماعة لقصير تراجعا حيث انتقل من 4,9 فردا سنة 2014 إلى 4,2 فردا سنة 2024. نفس المنحى التنازلي سجل على مستوى إقليم الحاجب حيث انتقل هذا المؤشر من 4,6 إلى 4 كما هو مبين في الجدول أسفله.

تطور متوسط عدد أفراد الأسرة

إحصاء 2024	إحصاء 2014	الجماعة الترابية
4,2	4,9	جماعة لقصير
4,0	4,6	إقليم الحاجب

المصدر: الإحصاء العام للسكان والسكنى 2014 و2024.



المديرية الإقليمية للتخطيط بمكناس، زنقة محمد المكناسي المدينة الجديدة BP S35

05.35.52.22.43 ☎ 05.35.52.35.93/94 ☎