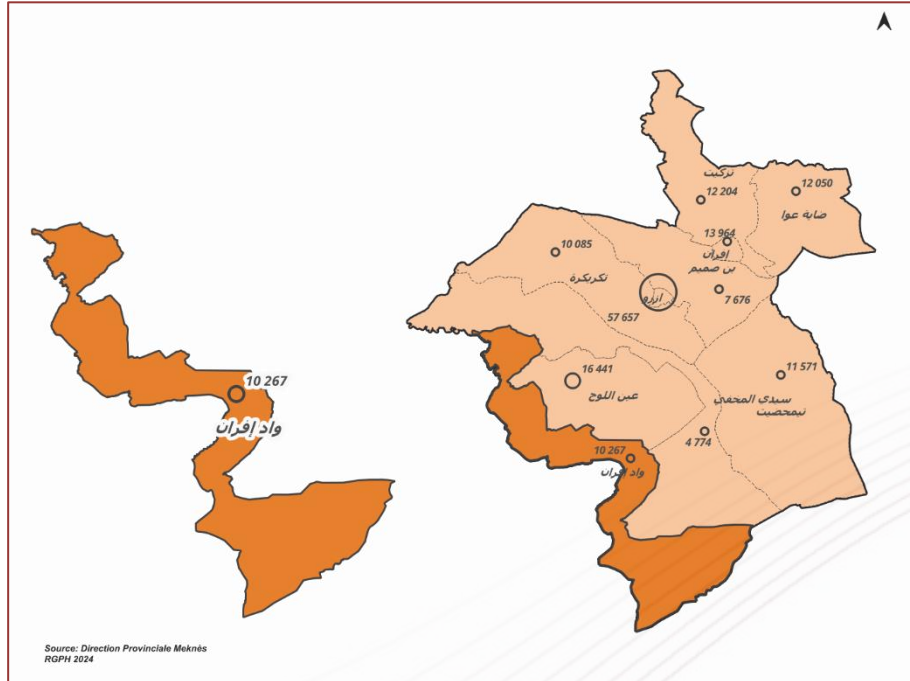




## الإحصاء العام للسكان والسكنى 2024 النتائج الأولية على مستوى الجماعات التابعة لإقليم إفران

### جماعة: واد إفران إقليم: إفران



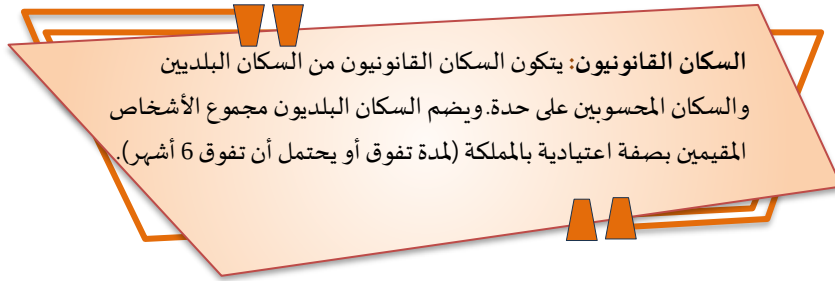
## السكان القانونيون

حسب المرسوم رقم 2.24.1009 المحدد للسكان القانونيين للمملكة المغربية موزعين حسب الجهات والأقاليم والعمالات والجماعات، حسب نتائج الإحصاء العام للسكان والسكنى لسنة 2024، بلغ عدد السكان القانونيين لجماعة واد إفران 10 267 نسمة في فاتح شتنبر 2024، (منهم 10 266 مغربي أجنبي واحد) أي بانخفاض إجمالي بلغ 538 نسمة ما بين سنتي 2014 و2024.

### السكان القانونيون

التطور الإجمالي	إحصاء	إحصاء	الجماعة الترابية
2024/2014	2024	2014	
- 538	10 267	10 805	جماعة واد إفران
5 683	160 904	155 221	إقليم إفران

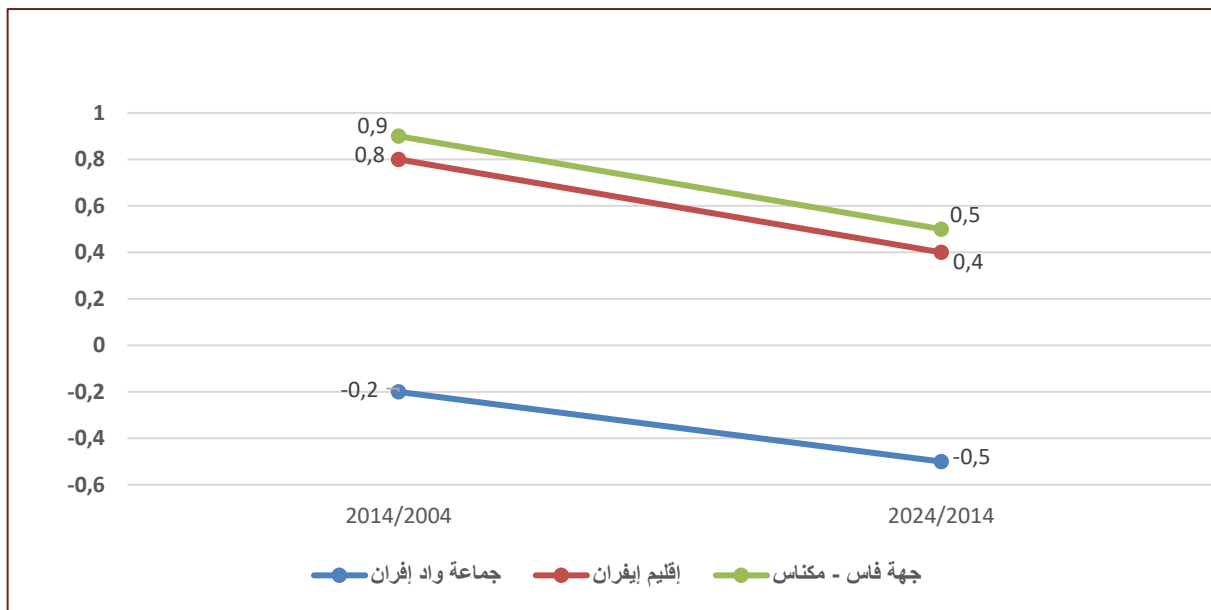
المصدر: الإحصاء العام للسكان والسكنى 2014 و2024.



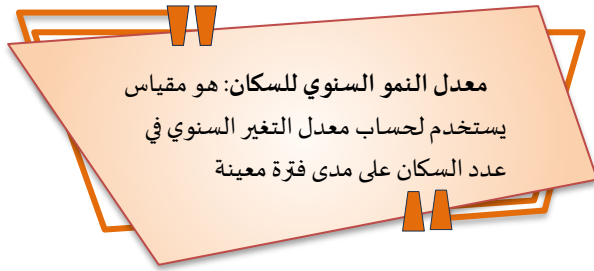
## معدل النمو السنوي للسكان

سجل معدل النمو السنوي لسكان جماعة واد إفران -0,5% ما بين سنتي 2014 و2024 (مقابل -0,2% خلال الفترة 2014/2004) وهو معدل يقل عن المعدل المسجل على مستوى إقليم إفران.

### تطور معدل النمو السنوي للسكان (%)



ويظهر ترتيب الجماعات التابعة لإقليم إفران حسب معدل النمو السنوي للسكان ما بين سنتي 2014 و2024 أن جماعة واد إفران تحتل المرتبة 7 من أصل 10 جماعات.



## الوزن الديمغرافي

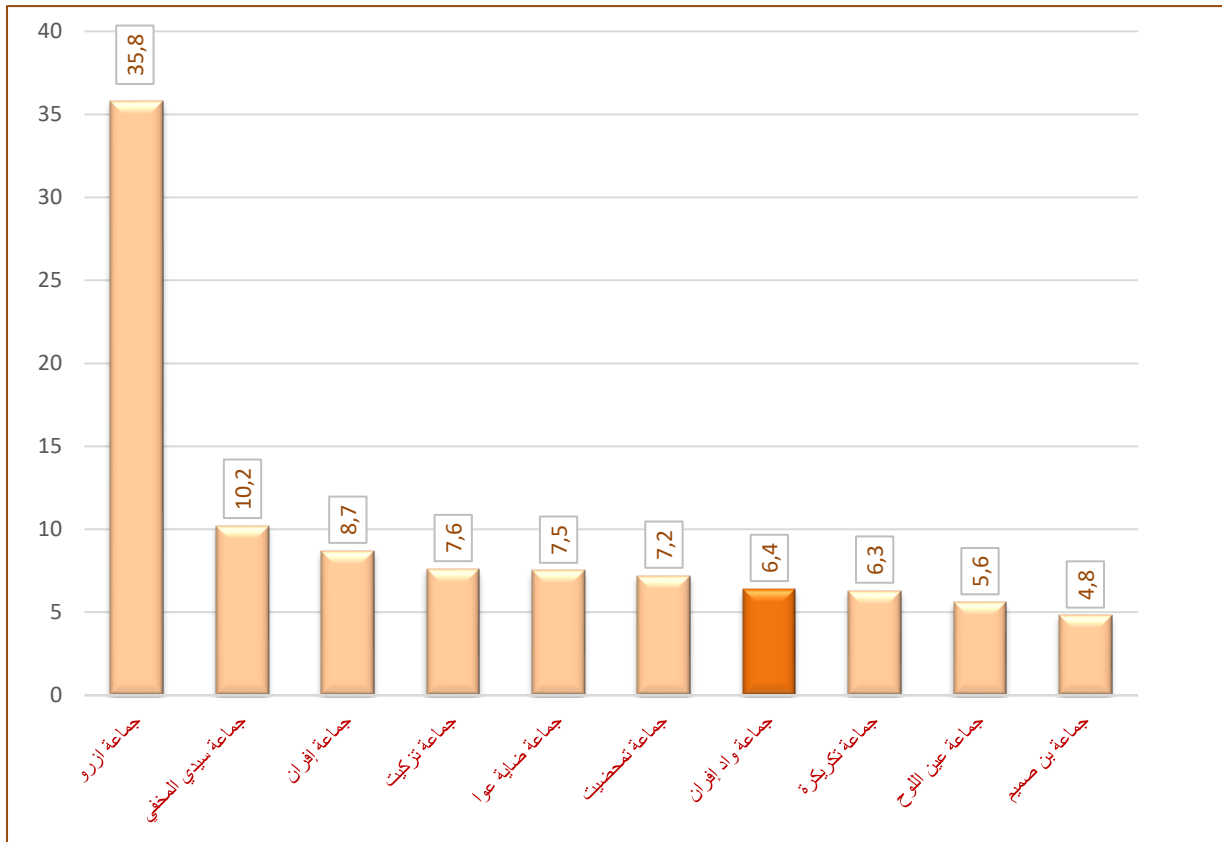
بلغ الوزن الديمغرافي لجماعة واد إفران 6,4% من مجموع ساكنة إقليم إفران برسم إحصاء 2024 مسجلا بذلك انخفاضا ب 0,6 نقطة مئوية مقارنة مع إحصاء 2014.

### تطور مؤشر الوزن الديمغرافي (%)

إحصاء 2024	إحصاء 2014	الجماعة الترابية
6,4	7,0	جماعة واد إفران

المصدر: الإحصاء العام للسكان والسكنى 2014 و2024.

### الوزن الديمغرافي (%) حسب الجماعات خلال إحصاء 2024



## عدد الأسر

حسب الإحصاء العام للسكان والسكنى لسنة 2024 بلغ عدد الأسر بجماعة واد إفران 2 821 (6,6٪ من مجموع عدد أسر إقليم إفران)، ومقارنة بإحصاء 2014 ارتفع عدد الأسر بالجماعة ب 463 أسرة.

### تطور عدد الأسر

التطور الإجمالي 2024/2014	إحصاء 2024	إحصاء 2014	الجماعة الترابية
463	2 821	2 358	جماعة واد إفران
6 825	42 684	35 859	إقليم إفران

المصدر: الإحصاء العام للسكان والسكنى 2014 و2024.

عرف عدد الأسر بجماعة واد إفران ارتفاعا بمعدل نمو سنوي 1,8٪ ما بين سنتي 2014 و2024 وهو معدل يعادل نظيره المسجل على مستوى إقليم إفران.

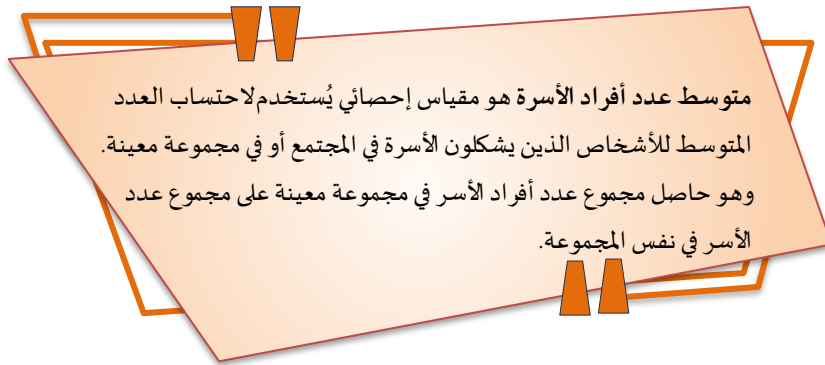
## متوسط عدد أفراد الأسر

عرف متوسط عدد أفراد الأسرة بجماعة واد إفران تراجعا حيث انتقل من 4,6 فردا سنة 2014 إلى 3,6 فردا سنة 2024. نفس المنحى التنافسي سجل على مستوى إقليم إفران حيث انتقل هذا المؤشر من 4,3 إلى 3,8 كما هو مبين في الجدول أسفله.

### تطور متوسط عدد أفراد الأسرة

إحصاء 2024	إحصاء 2014	الجماعة الترابية
3,6	4,6	جماعة واد إفران
3,7	4,3	إقليم إفران

المصدر: الإحصاء العام للسكان والسكنى 2014 و2024.



المديرية الإقليمية للتخطيط بمكناس، زنقة محمد المكناسي المدينة الجديدة BP S35

05.35.52.22.43  05.35.52.35.93/94 