

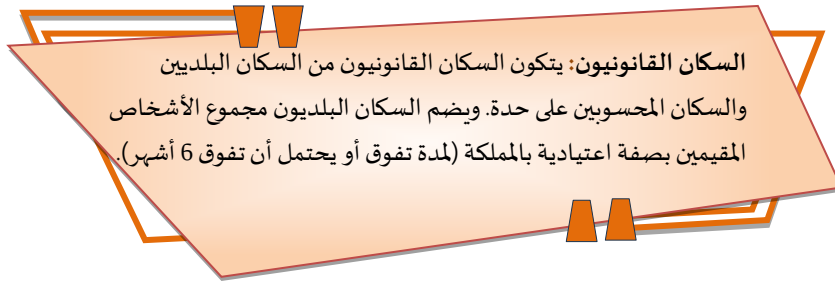
السكان القانونيون

حسب المرسوم رقم 2.24.1009 المحدد للسكان القانونيين للمملكة المغربية موزعين حسب الجهات والأقاليم والعمالات والجماعات، حسب نتائج الإحصاء العام للسكان والسكنى لسنة 2024، بلغ عدد السكان القانونيين لجماعة سيدي عبد الله الخياط 12 158 نسمة في فاتح شتنبر 2024، (منهم 12 157 مغربي و أجنبي واحد) أي بزيادة إجمالية بلغت 931 نسمة ما بين سنتي 2014 و2024.

السكان القانونيون

التطور الإجمالي	إحصاء	إحصاء	الجماعة الترابية
2024/2014	2024	2014	
931	12 158	11 227	جماعة سيدي عبد الله الخياط
107 250	942 945	835 695	عمالة مكناس

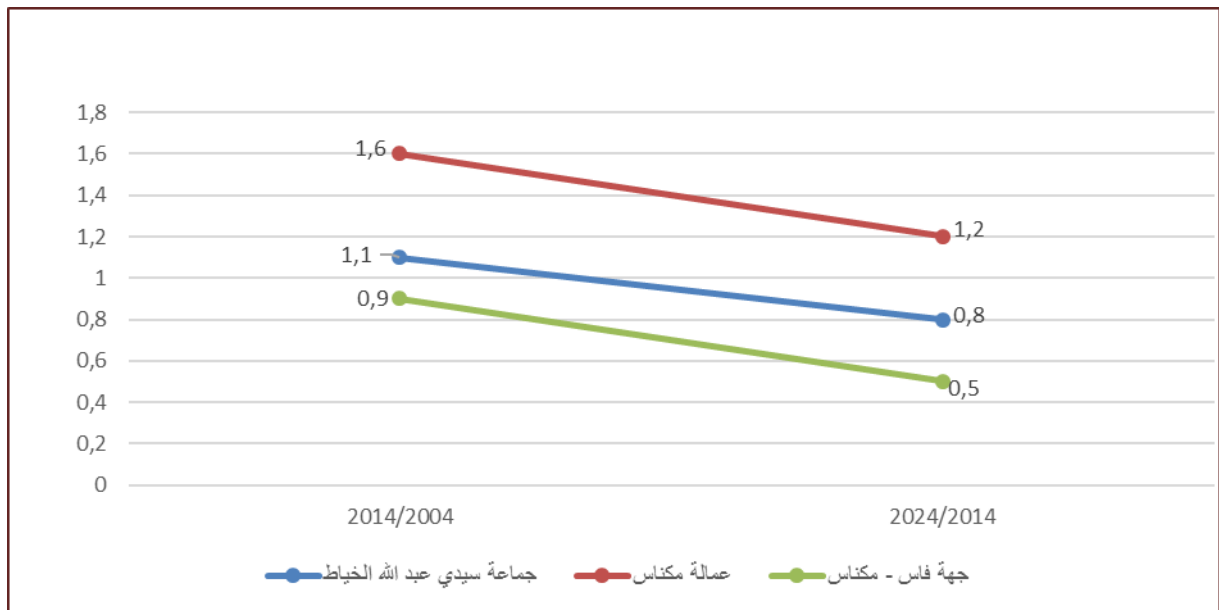
المصدر: الإحصاء العام للسكان والسكنى 2014 و2024.



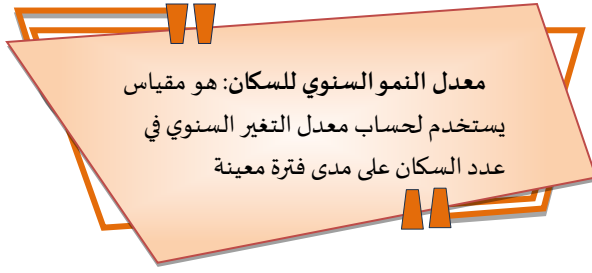
معدل النمو السنوي للسكان

سجل معدل النمو السنوي لسكان جماعة سيدي عبد الله الخياط 0,8 % ما بين سنتي 2014 و2024 (مقابل 1,1 % خلال الفترة 2014/2004) وهو معدل يقل عن المعدل المسجل على مستوى عمالة مكناس.

تطور معدل النمو السنوي للسكان (%)



ويظهر ترتيب الجماعات التابعة لعمالة مكناس حسب معدل النمو السنوي للسكان ما بين سنتي 2014 و2024 أن جماعة سيدي عبد الله الخياط تحتل المرتبة 10 من أصل 21 جماعة.



الوزن الديمغرافي

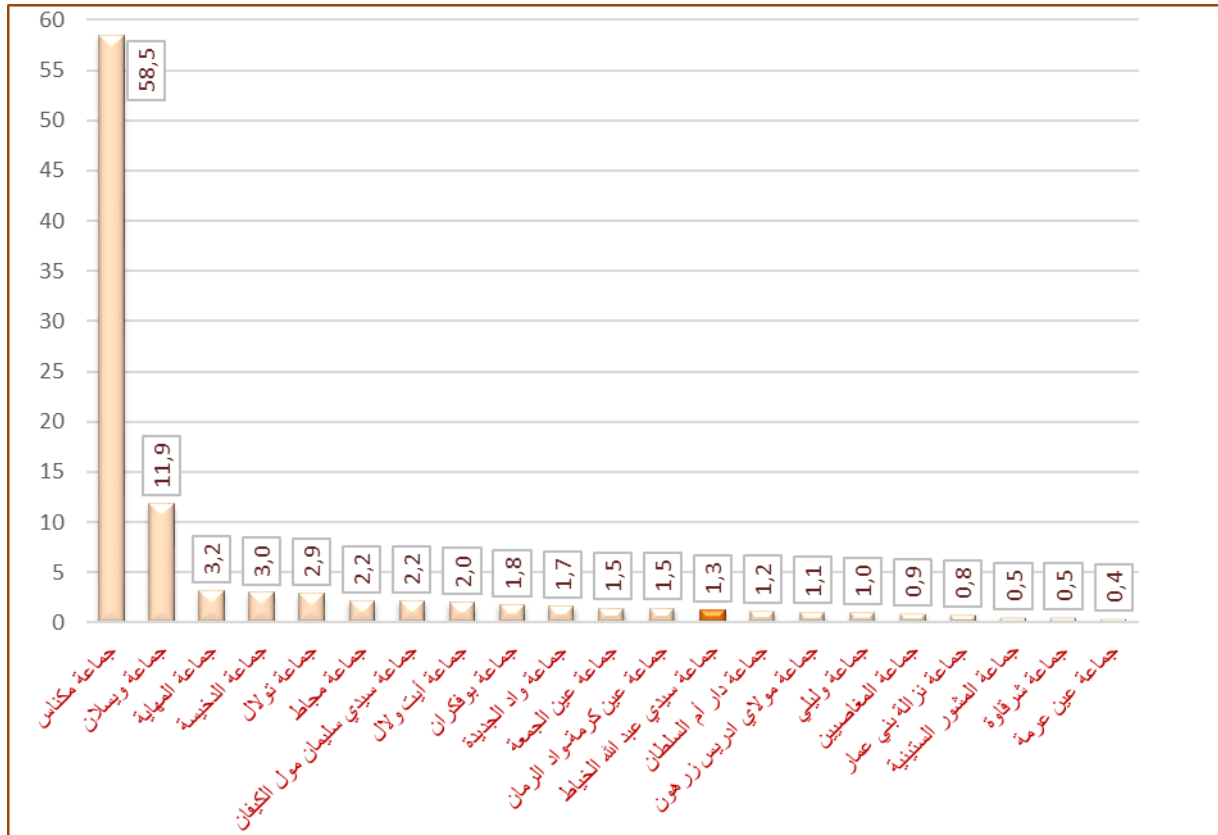
بلغ الوزن الديمغرافي لجماعة سيدي عبد الله الخياط 1,3٪ من مجموع ساكنة عمالة مكناس برسم إحصاء 2024، وهو يعادل المعدل المسجل برسم سنة 2014 بـ 1,3٪.

تطور مؤشر الوزن الديمغرافي (%)

إحصاء 2024	إحصاء 2014	الجماعة الترابية
1,3	1,3	جماعة سيدي عبد الله الخياط

المصدر: الإحصاء العام للسكان والسكنى 2014 و2024.

الوزن الديمغرافي حسب الجماعات خلال إحصاء 2024 (%)



عدد الأسر

حسب الإحصاء العام للسكان والسكنى لسنة 2024، بلغ عدد الأسر بجماعة سيدي عبد الله الخياط 2 474 (1 ٪ من مجموع عدد أسر عمالة مكناس)، ومقارنة بإحصاء 2014 ارتفع عدد الأسر بالجماعة ب 526 أسرة.

تطور عدد الأسر

التطور الإجمالي 2024/2014	إحصاء 2024	إحصاء 2014	الجماعة الترابية
526	2 474	1 948	جماعة سيدي عبد الله الخياط
55 642	248 296	192 654	عمالة مكناس

المصدر: الإحصاء العام للسكان والسكنى 2014 و2024.

عرف عدد الأسر بجماعة سيدي عبد الله الخياط ارتفاعا بمعدل نمو سنوي 2,4٪ ما بين سنتي 2014 و2024 وهو معدل يقل عن نظيره المسجل على مستوى عمالة مكناس.

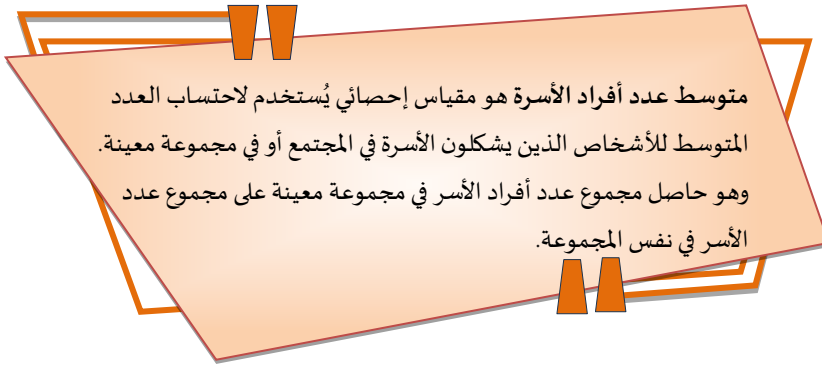
متوسط عدد أفراد الأسر

عرف متوسط عدد أفراد الأسرة بجماعة سيدي عبد الله الخياط تراجعاً حيث انتقل من 5,8 فرداً سنة 2014 إلى 4,9 فرداً سنة 2024. نفس المنحى التنازلي سجلت على مستوى عمالة مكناس حيث انتقل هذا المؤشر من 4,3 إلى 3,8 كما هو مبين في الجدول أسفله.

تطور متوسط عدد أفراد الأسرة

إحصاء 2024	إحصاء 2014	الجماعة الترابية
4,9	5,8	جماعة سيدي عبد الله الخياط
3,7	4,3	عمالة مكناس

المصدر: الإحصاء العام للسكان والسكنى 2014 و2024.



المديرية الإقليمية للتخطيط بمكناس، زنقة محمد المكناسي المدينة الجديدة BP S35

05.35.52.22.43 ☎ 05.35.52.35.93/94 ☎