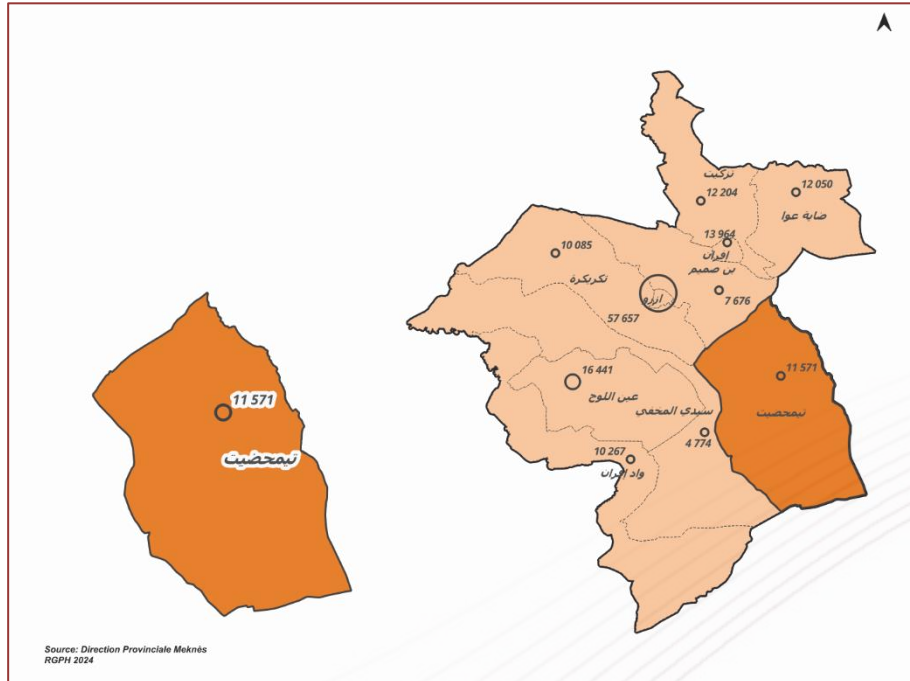




الإحصاء العام للسكان والسكنى 2024 النتائج الأولية على مستوى الجماعات التابعة لإقليم إفران

جماعة: تمحضيت
إقليم: إفران



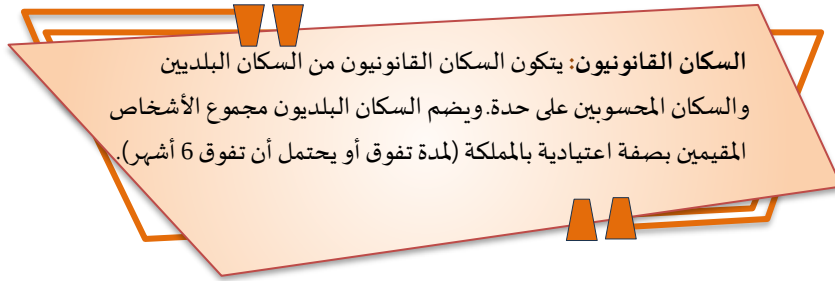
السكان القانونيون

حسب المرسوم رقم 2.24.1009 المحدد للسكان القانونيين للمملكة المغربية موزعين حسب الجهات والأقاليم والعمالات والجماعات، حسب نتائج الإحصاء العام للسكان والسكنى لسنة 2024، بلغ عدد السكان القانونيين لجماعة تمحضيت 11 571 نسمة في فاتح شتنبر 2024، (منهم 11 570 مغربي و أجنبي واحد) أي بزيادة إجمالية بلغت 626 نسمة ما بين سنتي 2014 و2024.

السكان القانونيون

التطور الإجمالي 2024/2014	إحصاء 2024	إحصاء 2014	الجماعة الترابية
626	11 571	10 945	جماعة تمحضيت
5 683	160 904	155 221	إقليم إفران

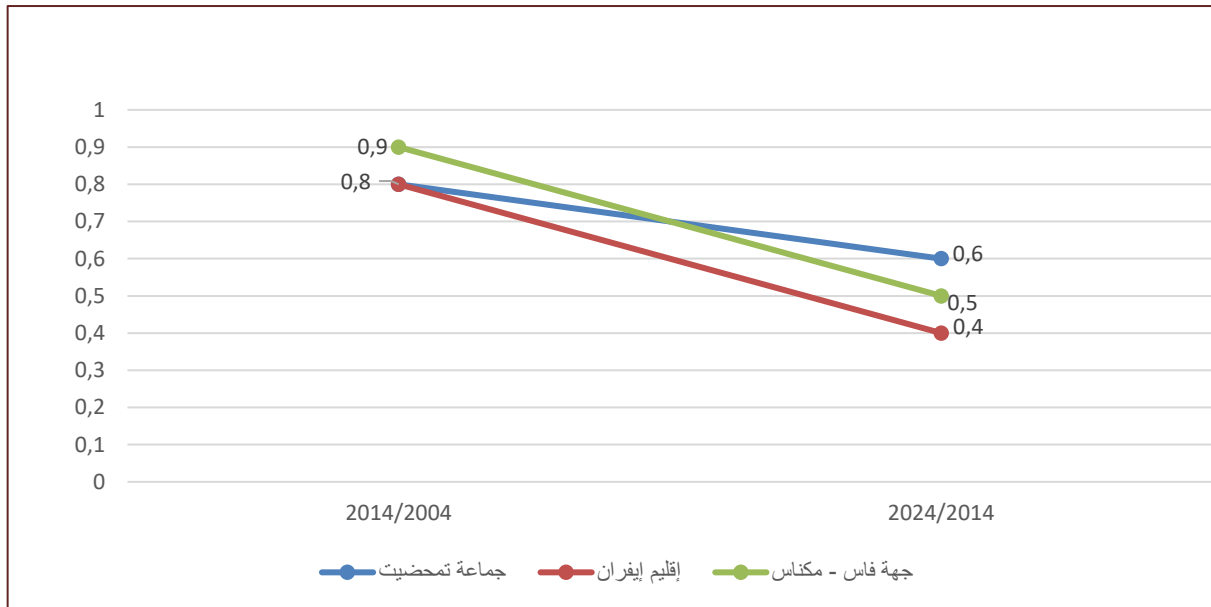
المصدر: الإحصاء العام للسكان والسكنى 2014 و2024.



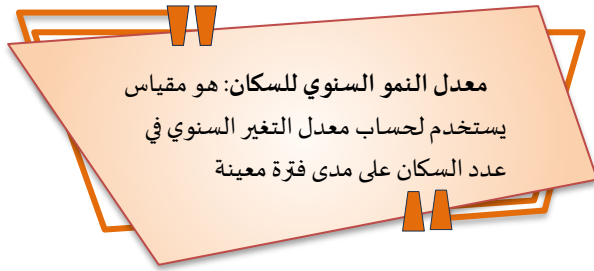
معدل النمو السنوي للسكان

سجل معدل النمو السنوي لسكان جماعة تمحضيت 0,6% ما بين سنتي 2014 و2024 (مقابل 0,8% خلال الفترة 2014/2004) وهو معدل يفوق المعدل المسجل على مستوى إقليم إفران.

تطور معدل النمو السنوي للسكان (%)



ويظهر ترتيب الجماعات التابعة لإقليم إفران حسب معدل النمو السنوي للسكان ما بين سنتي 2014 و2024 أن جماعة تمحضيت تحتل المرتبة 4 من أصل 10 جماعات.



الوزن الديمغرافي

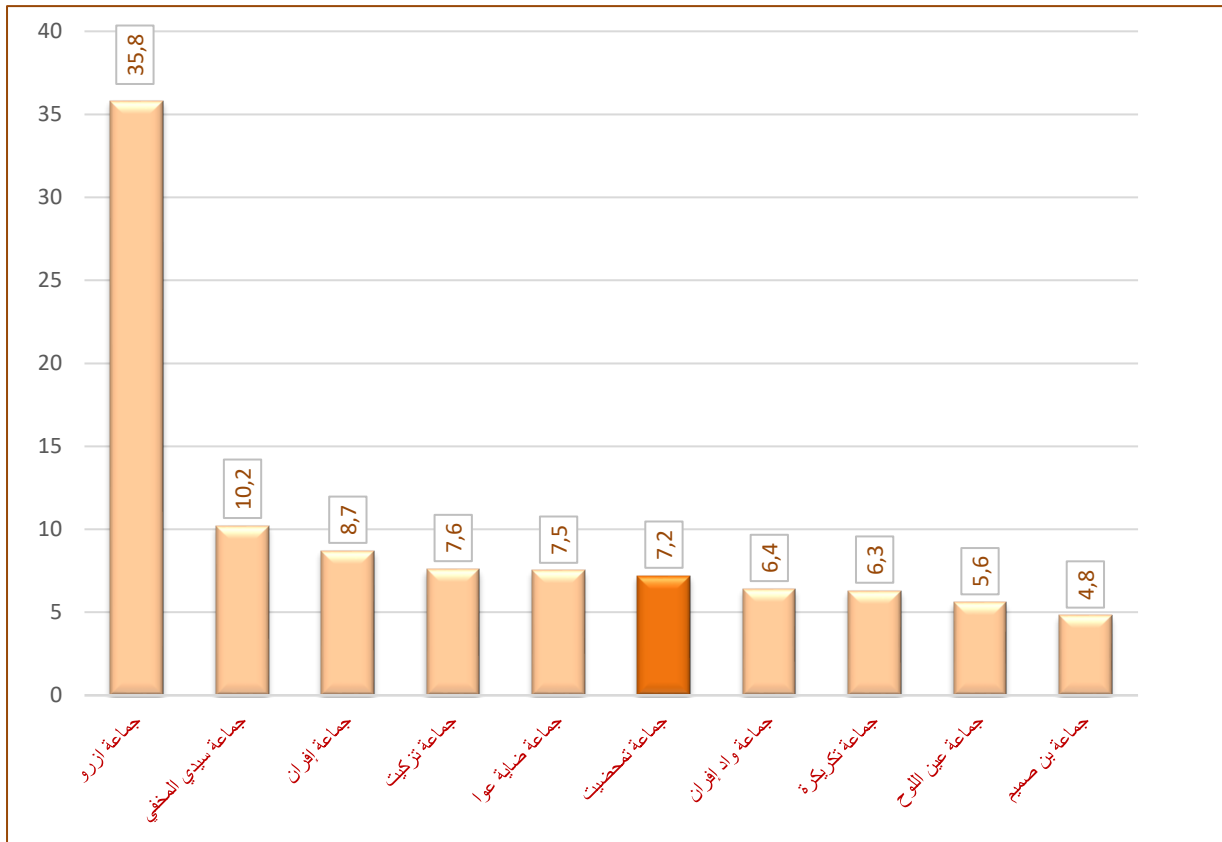
بلغ الوزن الديمغرافي لجماعة تمحضيت 7,2٪ من مجموع ساكنة إقليم إفران برسم إحصاء 2024 مسجلا بذلك ارتفاعا ب 0,1 نقطة مئوية مقارنة مع إحصاء 2014.

تطور مؤشر الوزن الديمغرافي (%)

إحصاء 2024	إحصاء 2014	الجماعة الترابية
7,2	7,1	جماعة تمحضيت

المصدر: الإحصاء العام للسكان والسكنى 2014 و2024.

الوزن الديمغرافي (%) حسب الجماعات خلال إحصاء 2024



عدد الأسر

حسب الإحصاء العام للسكان والسكنى لسنة 2024 بلغ عدد الأسر بجماعة تمحضيت 3 004 (7. من مجموع عدد أسر إقليم إفران)، ومقارنة بإحصاء 2014 ارتفع عدد الأسر بالجماعة ب 781 أسرة.

تطور عدد الأسر

التطور الإجمالي 2024/2014	إحصاء 2024	إحصاء 2014	الجماعة الترابية
781	3 004	2 223	جماعة تمحضيت
6 825	42 684	35 859	إقليم إفران

المصدر: الإحصاء العام للسكان والسكنى 2014 و2024.

عرف عدد الأسر بجماعة تمحضيت ارتفاعا بمعدل نمو سنوي 3,1% ما بين سنتي 2014 و2024 وهو معدل يفوق نظيره المسجل على مستوى إقليم إفران.

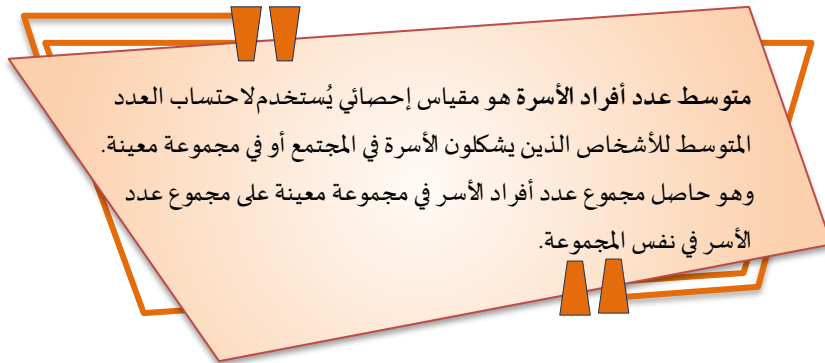
متوسط عدد أفراد الأسر

عرف متوسط عدد أفراد الأسرة بجماعة تمحضيت تراجعاً حيث انتقل من 4,9 فرداً سنة 2014 إلى 3,9 فرداً سنة 2024. نفس المنحى التنازلي سجل على مستوى إقليم إفران حيث انتقل هذا المؤشر من 4,3 إلى 3,8 كما هو مبين في الجدول أسفله.

تطور متوسط عدد أفراد الأسرة

إحصاء 2024	إحصاء 2014	الجماعة الترابية
3,9	4,9	جماعة تمحضيت
3,7	4,3	إقليم إفران

المصدر: الإحصاء العام للسكان والسكنى 2014 و2024.



المديرية الإقليمية للتخطيط بمكناس، زنقة محمد المكناسي المدينة الجديدة BP S35

05.35.52.22.43  05.35.52.35.93/94 