



الإحصاء العام للسكان والسكنى 2024
النتائج الأولية على مستوى الجماعات التابعة لعمالة مكناس

جماعة: تولال
عمالة: مكناس



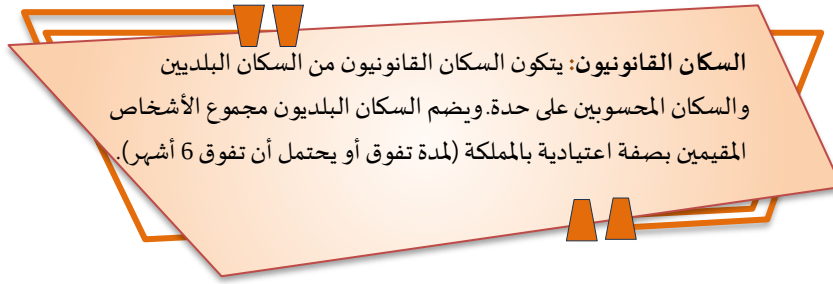
السكان القانونيون

حسب المرسوم رقم 2.24.1009 المحدد للسكان القانونيين للمملكة المغربية موزعين حسب الجهات والأقاليم والعمالات والجماعات، حسب نتائج الإحصاء العام للسكان والسكنى لسنة 2024، بلغ عدد السكان القانونيين لجماعة توالال 26 970 نسمة في فاتح شتنبر 2024، (منهم 26 938 مغربي و 32 أجنبي) أي بزيادة اجمالية بلغت 7 893 نسمة ما بين سنتي 2014 و 2024.

السكان القانونيون

الجماعة الترابية	إحصاء 2014	إحصاء 2024	التطور الإجمالي 2024/2014
جماعة توالال	19 077	26 970	7 893
عمالة مكناس	835 695	942 945	107 250

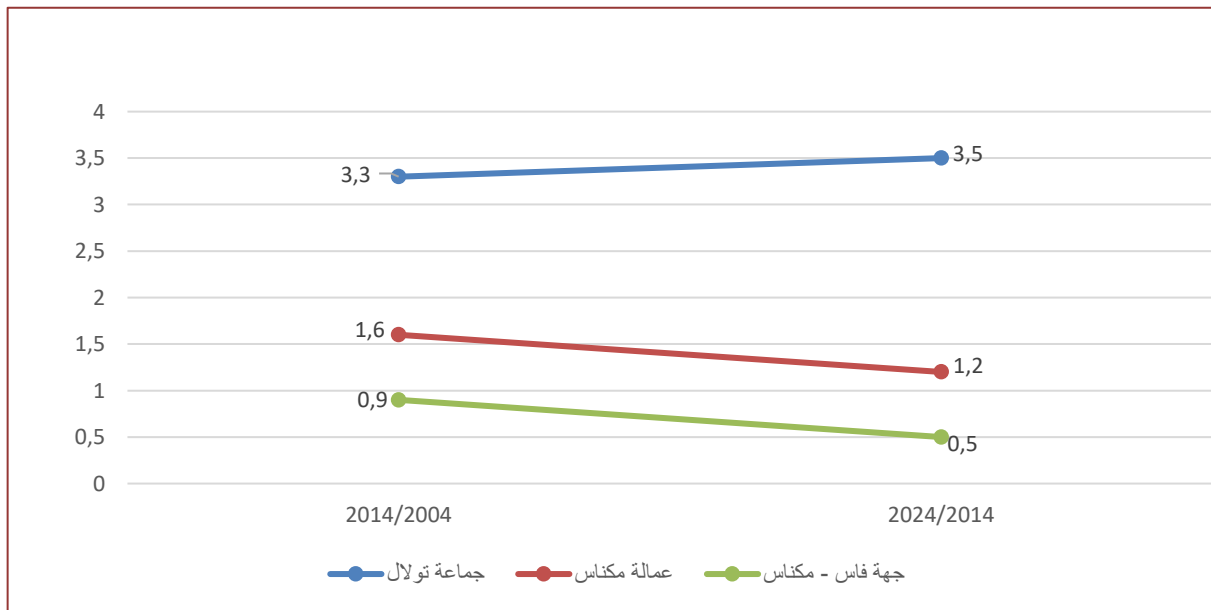
المصدر: الإحصاء العام للسكان والسكنى 2014 و 2024.



معدل النمو السنوي للسكان

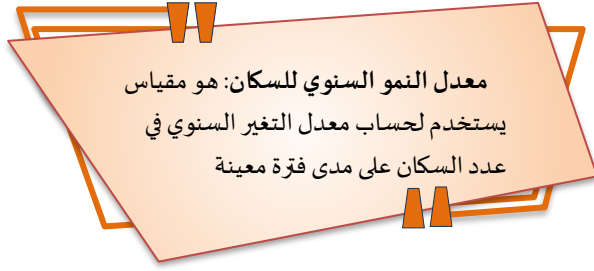
سجل معدل النمو السنوي لسكان جماعة توالال 3,5% ما بين سنتي 2014 و 2024 (مقابل 3,3% خلال الفترة 2014/2004) وهو معدل يقل عن المعدل المسجل على مستوى عمالة مكناس.

تطور معدل النمو السنوي للسكان (%)



ويظهر ترتيب الجماعات التابعة لعمالة مكناس حسب معدل النمو السنوي للسكان ما بين سنتي 2014 و 2024 أن جماعة

تولال تحتل المرتبة 4 من أصل 21 جماعة.



الوزن الديمغرافي

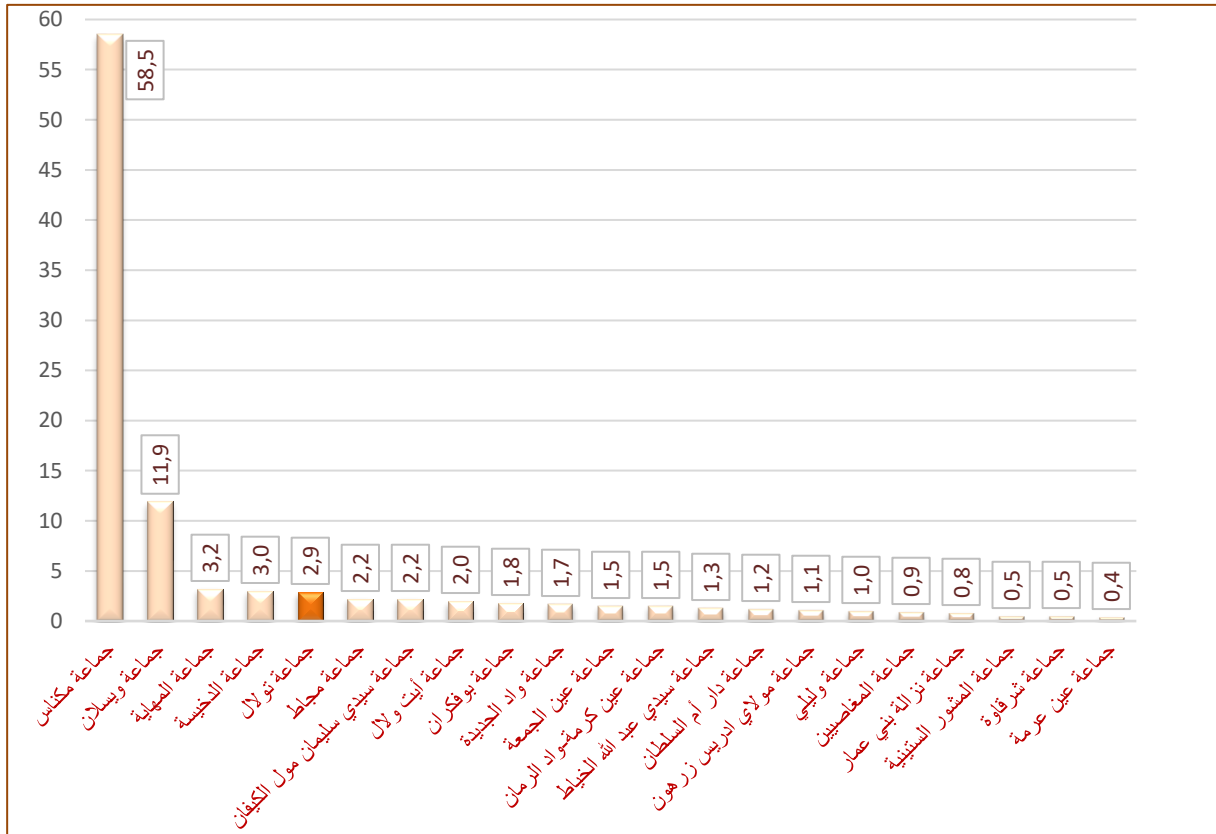
بلغ الوزن الديمغرافي لجماعة تولال 2,9٪ من مجموع ساكنة عمالة مكناس برسم إحصاء 2024 مسجلا بذلك ارتفاعا ب 0,6 نقطة مئوية مقارنة مع إحصاء 2014.

تطور مؤشر الوزن الديمغرافي (%)

الجماعة الترابية	إحصاء 2014	إحصاء 2024
جماعة تولال	2,3	2,9

المصدر: الإحصاء العام للسكان والسكنى 2014 و 2024.

الوزن الديمغرافي حسب الجماعات خلال إحصاء 2024 (%)



عدد الأسر

حسب الإحصاء العام للسكان والسكنى لسنة 2024 بلغ عدد الأسر بجماعة تولال 7 215 (2,9٪ من مجموع عدد أسر عمالة مكناس)، ومقارنة بإحصاء 2014 ارتفع عدد الأسر بالجماعة ب 2781 أسرة.

تطور عدد الأسر

التطور الإجمالي 2024/2014	إحصاء 2024	إحصاء 2014	الجماعة الترابية
2 781	7 215	4 434	جماعة تولال
55 642	248 296	192 654	عمالة مكناس

المصدر: الإحصاء العام للسكان والسكنى 2014 و2024.

عرف عدد الأسر بجماعة تولال ارتفاعا بمعدل نمو سنوي 5,0٪ ما بين سنتي 2014 و2024 وهو معدل يفوق نظيره المسجل على مستوى عمالة مكناس.

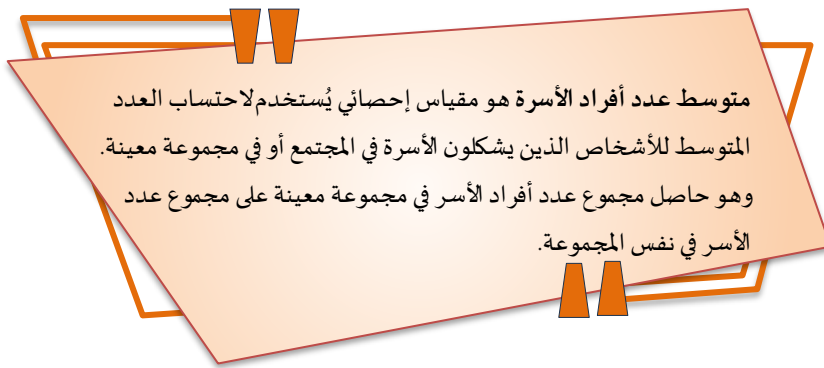
متوسط عدد أفراد الأسر

عرف متوسط عدد أفراد الأسرة بجماعة تولال تراجعا حيث انتقل من 4,3 فردا سنة 2014 إلى 3,7 فردا سنة 2024. نفس المنحى التنافلي سجل على مستوى عمالة مكناس حيث انتقل هذا المؤشر من 4,3 إلى 3,8 كما هو مبين في الجدول أسفله.

تطور متوسط عدد أفراد الأسرة

إحصاء 2024	إحصاء 2014	الجماعة الترابية
3,7	4,3	جماعة تولال
3,7	4,3	عمالة مكناس

المصدر: الإحصاء العام للسكان والسكنى 2014 و2024.



المديرية الإقليمية للتخطيط بمكناس، زنقة محمد المكناسي المدينة الجديدة BP S35

05.35.52.22.43 ☎ 05.35.52.35.93/94 ☎