

Tableau 1 : Population légale selon le milieu de résidence en 1994 et 2004

Milieu de résidence	1994		2004		Taux d'acc.
	Effectif	%	Effectif	%	
Urbain	1565290	79	1919322	81	2,1
Rural	420312	21	447172	19	0,6
Région	1985602	100	2366494	100	1,8
Région/Nation	-	7,6	-	7,9	1,4

Source : RGPH 1994 et 2004

Tableau 2 : Population par sexe, milieu de résidence et grands groupes d'âges (en %) en 1994 et 2004

Gr. âges	Sexe	1994			2004		
		Urb.	Rur.	Ens.	Urb.	Rur.	Ens.
0-14	Mas.	32,1	39,8	33,4	28,1	32,9	29,2
	Fém.	31,5	38,4	32,9	26,5	31,6	27,5
	Région	31,8	39,1	33,4	27,4	32,3	28,3
15-59	Mas.	62,2	52,0	60,0	64,7	58,4	63,5
	Fém.	62,7	53,3	60,7	65,9	59,1	64,7
	Région	62,5	52,7	60,4	65,3	58,8	64,1
60 et +	Mas.	5,6	8,2	6,0	7,0	8,6	7,4
	Fém.	5,8	8,2	6,2	7,6	9,2	7,9
	Région	5,7	8,2	6,1	7,3	8,9	7,6
Nation	0-14	32,9	41,4	37,0	28,4	34,8	31,2
	15-59	60,6	50,9	55,9	64,0	56,7	60,7
	60 et +,	6,5	7,7	7,1	7,7	8,6	8,1

Source : R.G.P.H. 1994 et 2004

Tableau 3 : Effectif et taille des ménages selon le milieu de résidence en 1994 et 2004

Milieu de résidence	1994		2004		
	Ménage	Taille	Ménage	Taille	
Région	Urbain	304246	5,1	416848	4,6
	Rural	66587	6,3	81220	5,5
	Région	370833	5,3	498068	4,7
Nation	Urbain	2530600	5,3	3439755	4,8
	Rural	1915600	6,6	2225509	6,0
	Nation	4446200	5,9	5665264	5,2

Source : RGPH 1994 et 2004

Tableau 4 : L'âge au premier mariage selon le sexe

Sexe	Région		Nation	
	1994	2004	1994	2004
Masculin	30,8	31,9	30,0	31,2
Féminin	26,1	26,8	25,8	26,3
Ensemble	28,2	29,3	27,8	28,7

Source : RGPH 1994 et 2004

Gr1: Indice synthétique de fécondité par milieu de résidence en 1994 et 2004

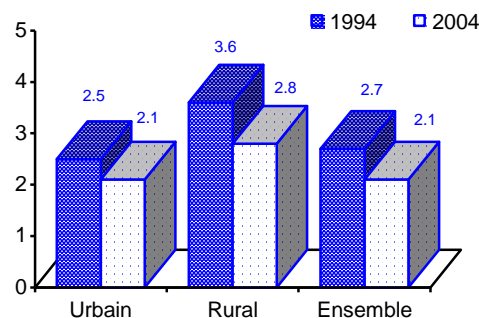


Tableau 5 : Population de 15 ans et plus selon le sexe et l'état matrimonial en 1994 et 2004 (en %)

Année	Sexe	Etat matrimonial			
		Célibataire	Marié	Divorcés	Veufs
Région 1994	Masc.	47,6	50,7	0,9	0,8
	Fém.	34,2	52,8	3,8	9,3
	Région	40,8	51,7	2,3	5,1
Région 2004	Masc.	45,7	52,6	0,9	0,8
	Fém.	34,8	52,1	3,6	9,6
	Région	40,1	52,3	2,3	5,3
Nation 2004	Masc.	45,7	52,7	0,7	0,9
	Fém.	34,0	52,8	3,1	10,1
	Nation	39,7	52,7	2,0	5,6

Source : R.G.P.H. 1994 et 2004

Tableau 6 : Taux d'alphabétisation par sexe et milieu de résidence en 1994 et 2004 (en %)

Milieu de résidence	Sexe	Région		Nation	
		1994	2004	1994	2004
		Urbain	Masculin	78,2	83,4
Féminin	55,3		64,5	51,4	60,5
Ensemble	66,5		73,7	63,1	70,6
Rural	Masculin	42,8	55,5	39,4	54,0
	Féminin	14,5	27,7	10,9	25,5
	Ensemble	28,6	41,7	24,9	39,5
Ensemble	Masculin	70,8	78,2	58,6	69,2
	Féminin	47,0	57,9	32,6	45,3
	Ensemble	58,8	67,8	45,3	57,0

Source : R.G.P.H. 1994 et 2004

Tableau 7 : Population âgée de 15 ans et plus sachant lire et écrire une langue ou plus par sexe en 2004 (en %)

Langues	Région			Nation		
	Masc.	Fém.	Ens.	Masc.	Fém.	Ens.
Arabe	24,0	20,9	22,7	32,1	27,9	30,4
Arabe et français	54,3	55,6	54,9	51,9	54,8	53,1
Autres	21,7	23,5	22,4	16,0	17,3	16,5
Total	100	100	100	100	100	100

Source : R.G.P.H. 2004

Tableau 8 : Taux d'activité (en %) selon le sexe et le milieu de résidence en 2004

Milieu de résidence	Région			Nation		
	Masc.	Fém.	Ens.	Masc.	Fém.	Ens.
Urbain	54,2	24,2	38,9	54,4	19,8	36,8
Rural	57,2	16,0	36,7	55,1	14,9	34,9
Ensemble	54,8	22,7	38,5	54,7	17,6	35,9

Source : R.G.P.H. 2004

Tableau 9 : Population active selon la situation dans la profession et le milieu de résidence en 1994 et 2004 (%)

Situation dans la profession	1994			2004		
	Urb.	Rur.	Ens.	Urb.	Rur.	Ens.
Employeur	2,6	2,0	2,5	2,3	0,7	2,0
Indépendant	17,9	33,6	20,9	21,6	38,7	25,0
Salarié	75,4	33,1	67,2	73,2	32,4	65,3
Autres	4,1	31,3	9,4	2,9	28,2	7,8
Total	100	100	100	100	100	100

Source : RGPH 2004 et RGPH 1994

Tableau 10 : Répartition des ménages selon le type d'habitat et le milieu de résidence en 1994 et 2004 (%)

Type d'habitat	1994			2004		
	Urb.	Rur.	Ens.	Urb.	Rur.	Ens.
Villa	4,6	0,3	3,8	4,4	0,4	3,7
Appartement	15,8	0,4	13,0	18,2	0,1	15,2
Maison marocaine	64,0	16,5	55,3	62,4	22,5	55,9
Habitat sommaire	12,4	28,9	15,4	10,8	24,2	13,0
Autres	3,2	53,9	12,5	4,3	52,9	12,2
Total	100	100	100	100	100	100

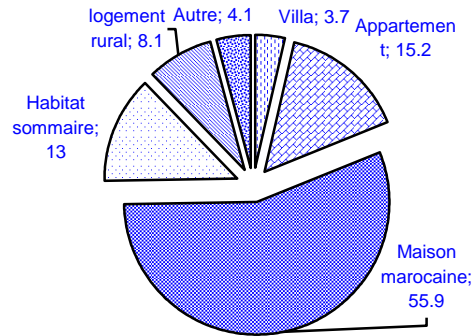
Source : R.G.P.H. 2004 et 1994

Tableau 11 : Ménages urbains (%) selon l'ancienneté du logement en 2004

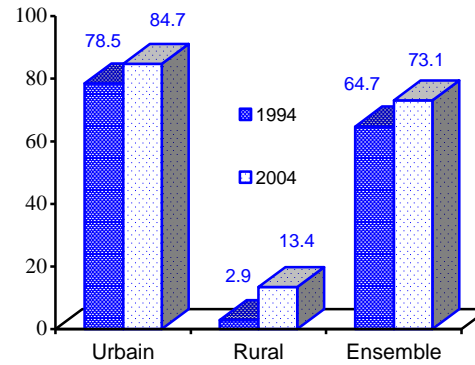
	< 10 ans	10-20 ans	20-50 ans	>50 ans	Total
Région	22,1	31,4	37,0	9,4	100,0
Nation	22,5	27,6	36,7	13,2	100,0

Source : RGPH 2004

Gr 2: Répartition des ménages selon le type d'habitat en 2004



Gr 3: Taux (en %) de raccordement des ménages au réseau d'eau potable par milieu de résidence en 1994 et 2004



Gr 4: Taux d'accès des ménages au réseau d'électricité par milieu de résidence en 1994 et 2004 (en %)

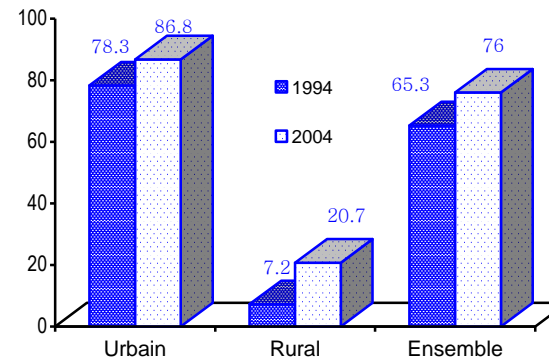


Tableau 14 : Taux d'équipement des logements en éléments de base selon le milieu de résidence en 2004 (en %)

Eléments de base	Région			Nation		
	Urb	Rur	Ens	Urb.	Rur	Ens
Cuisine	90,4	75,3	87,9	87,2	79,9	84,3
WC	96,3	43,4	87,7	96,0	59,0	81,5
Bain	48,1	17,8	43,0	44,2	32,1	39,4
Eau courante	84,7	13,4	73,1	83,0	18,1	57,5
Electricité	86,8	20,7	76,0	89,9	43,2	71,6

Source : R.G.P.H. 2004

Tableau 12 : Répartition des ménages selon le statut d'occupation et le milieu de résidence en 1994 et 2004 (en %)

Statut d'occupation	Milieu de résidence	Région		Nation	
		1994	2004	1994	2004
Propriétaire	Urbain	47,4	55,1	48,4	56,8
	Rural	71,5	76,8	85,7	85,8
	Ensemble	51,8	58,7	64,5	68,2
Locataire	Urbain	37,1	31,3	35,0	29,2
	Rural	2,5	2,6	1,2	1,6
	Ensemble	30,8	26,6	20,5	18,3
Autres	Urbain	15,5	13,7	16,5	14,0
	Rural	26,1	20,6	13,1	12,6
	Ensemble	17,4	14,7	15,1	13,5

Source : R.G.P.H. 1994 et 2004

Tableau 13 : Taux d'occupation selon le milieu de résidence en 1994 et 2004 (en %)

Milieu de résidence	Région		Nation	
	1994	2004	1994	2004
Urbain	1,8	1,6	1,8	1,6
Rural	2,9	2,3	2,2	1,8
Ensemble	2,0	1,7	2,0	1,7

Source : RGPH 1994 et 2004