

**Tableau 1 : Population légale en 1994 et 2004**

**الجدول 1: السكان القانونيون لسنتي 2004, 1994**

Milieu	1994	2004	Tx accr %	الوسط
Commune	10573	10151	- 0,4	الجماعة
Province	485541	521815	0,7	الإقليم
Commune/ Province	2,2	1,9		الجماعة/الإقليم

Source : R.G.P.H. 1994 et 2004 المصدر: الإحصاء العام للسكان و السكنى

**Tableau 2 : Population par sexe et groupes d'âges**

**الجدول 2: السكان حسب السن والجنس لسنة 2004**

Groupes d'âges	Sexe		الجنس		السن
	Masculin	Féminin	ذكور	إناث	
0-14 ans	Masculin	32,5	ذكور		14-0 سنة
	Féminin	32,7	إناث		
	Ensemble	32,6	مجموع		
15-59 ans	Masculin	58,0	ذكور		15-59 سنة
	Féminin	58,5	إناث		
	Ensemble	58,3	مجموع		
60 ans et plus	Masculin	9,5	ذكور		أكثر من 60 سنة
	Féminin	8,8	إناث		
	Ensemble	9,2	مجموع		
Province	0-14	30,8	14-0		الإقليم
	15-59	59,8	59-15		
	60 et +	9,4	60 +		

Source : R.G.P.H. 2004 المصدر: الإحصاء العام للسكان و السكنى 2004

**Tableau 3 : Effectif et taille des ménages en 1994 et 2004**

**الجدول 3: عدد و متوسط حجم الأسر لسنتي 1994 و 2004**

Milieu	Ménage		Taille	الوسط
	1994	2004		
Commune	1535	1668	6,1	الجماعة
Province	84203	102996	5,1	الإقليم

Source : R.G.P.H. 1994 et 2004 المصدر: الإحصاء العام للسكان و السكنى

**Tableau 4 : Age au premier mariage selon le sexe en 2004 et 1994**

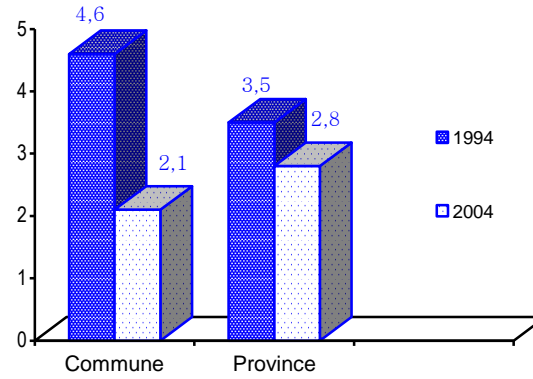
**الجدول 4: معدل السن عند أول زواج حسب الجنس لسنتي 1994 و 2004**

Sexe	Commune		Province rural		الجنس
	1994	2004	1994	2004	
Masculin	29,2	31,6	29,2	30,5	ذكور
Féminin	23,3	25,6	24,2	25,1	إناث
Ensemble	26,3	28,6	26,7	27,7	مجموع

Source : R.G.P.H. 1994 et 2004 المصدر: الإحصاء العام للسكان و السكنى

**Figure 1 : Indice synthétique de fécondité en 1994 et 2004 en milieu rural**

**الشكل 1 : مؤشر الخصوبة لسنتي 1994 و 2004 بالوسط القروي**



**Tableau 5 : Population de 15 ans et plus selon le sexe et l'état matrimonial**

**الجدول 5: الساكنة البالغ عمرها 15 سنة وأكثر حسب الجنس والحالة الزوجية**

Etat matrimonial	Masculin	Féminin	Total	الحالة الزوجية
Célibataires	50,3	33,1	41,9	أعزب
Mariés	48,2	54,8	51,4	متزوج
Autres	1,5	12,1	6,7	حالة أخرى
Total	100	100	100	مجموع

Source : R.G.P.H. 2004 المصدر: الإحصاء العام للسكان و السكنى 2004

**Tableau 6 : Taux d'analphabétisme par sexe**

**الجدول 6 : نسبة الأمية حسب الجنس لسنتي 1994 و 2004**

Sexe	Commune		Province rural		الجنس
	1994	2004	1994	2004	
Masculin	60,4	48,1	59,1	47,1	ذكور
Féminin	92,2	80,5	87,4	76,0	إناث
Ensemble	76,5	63,9	73,5	61,7	مجموع

Source : R.G.P.H. 1994 et 2004 المصدر: الإحصاء العام للسكان و السكنى

**Tableau 7 : Population âgée de 10 ans et plus sachant lire et écrire une langue ou plus par sexe en 2004**

**الجدول 7: الساكنة البالغ عمرها 10 سنوات وأكثر والتي تعرف كتابة و قراءة لغة أو أكثر حسب الجنس لسنة 2004**

Langues	Masculin	Féminin	Total	اللغة
Arabe	40,1	42,1	40,7	العربية
Arabe et français	54,3	54,4	54,3	العربية و الفرنسية
Autres	5,6	3,6	5,0	حالة أخرى
Total	100	100	100	مجموع

Source : R.G.P.H. 2004 المصدر: الإحصاء العام للسكان و السكنى 2004

**Tableau 8 : Taux d'activité par sexe**

**الجدول 8: نسبة النشاط حسب الجنس**

Sexe	Commune	Province rural	الجنس
Masculin	59,5	57,5	ذكور
Féminin	31,6	16,5	إناث
Ensemble	45,8	37,0	مجموع

Source : R.G.P.H. 2004 المصدر: الإحصاء العام للسكان و السكنى 2004

**Tableau 9 : Population active selon la situation dans la profession**

**الجدول 9: السكان النشيطون حسب الحالة في المهنة**

Situation dans la profession	Commune	Province rural	الحالة في المهنة
Employeur	0,8	0,7	مشغل
Indépendant	40,8	43,0	حر
Salarié	10,8	22,1	مستأجر
Autres	47,5	34,2	حالة أخرى
Total	100	100	مجموع

Source : R.G.P.H. 2004 المصدر: الإحصاء العام للسكان و السكنى 2004

**Tableau 10 : Répartition des ménages selon le type d'habitat**

**الجدول 10: توزيع الأسر حسب نوع المسكن**

Type d'habitat	Commune	Province rural	نوع المسكن
Villa	0,3	0,2	فيلا
Appartement	0,0	0,0	شقة
Maison marocaine	6,2	19,8	منزل مغربي
Habitat sommaire	23,7	17,6	سكن صفيح
Logement rural	67,9	58,7	سكن قروي
Autres	1,9	3,6	حالة أخرى
Total	100	100	مجموع

Source : R.G.P.H. 2004 المصدر: الإحصاء العام للسكان و السكنى 2004

**Tableau 11 : Ménages (%) selon l'ancienneté du logement**

الجدول 11: توزيع الأسر حسب عمر المسكن

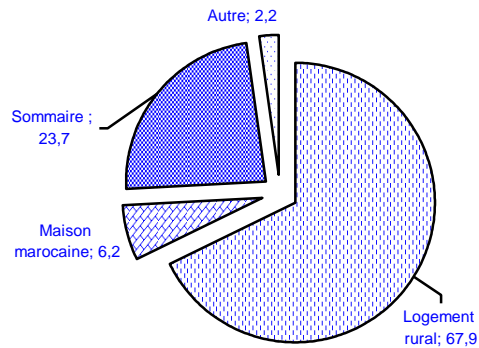
Ancienneté du logement	Commune الجماعة	Province rural الإقليم قروي	عمر المسكن
< 10 ans	33,9	27,2	أقل من 10 سنوات
10-20 ans	31,6	27,1	10 - 20 سنة
20-50 ans	29,3	38,1	20 - 50 سنة
>50 ans	5,3	7,6	أكثر من 50 سنة
Total	100	100	مجموع

Source : R.G.P.H. 2004

المصدر: الإحصاء العام للسكان و السكنى 2004

**Figure 2 : Ménages selon le type d'habitat en 2004 en milieu rural**

الشكل 2 : توزيع الأسر حسب نوع المسكن لسنة 2004 بالوسط القروي



**Tableau 12 : Répartition des ménages selon le statut d'occupation**

الجدول 12: توزيع الأسر حسب صفة الحيازة

Statut d'occupation	Commune الجماعة	Province rural الإقليم قروي	صفة الحيازة
Propriétaire	74,1	77,7	ملاك
Locataire	1,3	2,6	مكتري
Autres	24,6	19,8	حالة أخرى
Total	100	100	مجموع

Source : R.G.P.H. 2004

المصدر: الإحصاء العام للسكان و السكنى 2004

**Tableau 13 : Taux d'occupation en 1994 et 2004**

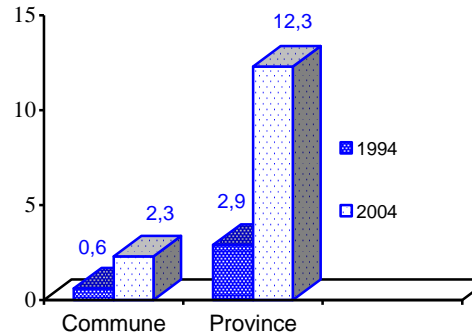
الجدول 13: معدل عدد الأفراد بالغرفة لسنتي 1994 و 2004

Année	Commune الجماعة	Province rural الإقليم قروي	السنة
1994	3,4	3,0	1994
2004	2,6	2,3	2004

Source : R.G.P.H. 1994, 2004 المصدر: الإحصاء العام للسكان و السكنى

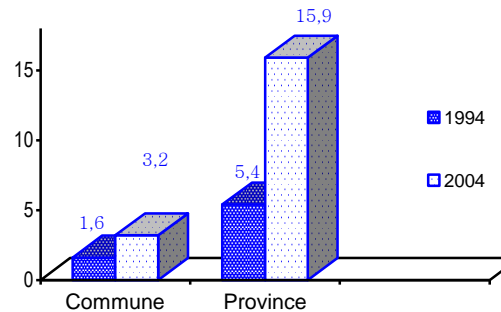
**Figure 3 : Taux de raccordement au réseau d'eau potable en 1994 et 2004 en milieu rural**

الشكل 3 : نسبة الربط بشبكة الماء لسنتي 1994 و 2004 بالوسط القروي



**Figure 4 : Taux d'accès au réseau d'électricité en 1994 et 2004 en milieu rural**

الشكل 4 : نسبة الولوج إلى شبكة الكهرباء لسنتي 1994 و 2004 بالوسط القروي



**Tableau 14 : Taux d'équipement des logements en éléments de base**

الجدول 14: نسبة توفر المساكن على وسائل الراحة الأساسية

Eléments de confort	Commune الجماعة	Province rural الإقليم قروي	وسائل الراحة
Cuisine	72,2	73,5	مطبخ
WC	14,9	35,3	مرحاض
Bain	7,6	13,7	حمام
Eau courante	2,3	12,3	الماء
Electricité	3,2	15,9	الكهرباء

Source : R.G.P.H. 2004

المصدر: الإحصاء العام للسكان و السكنى 2004

Royaume du Maroc  
Haut Commissariat au Plan  
Direction Régionale de  
Rabat Salé Zemmour Zaer

المملكة المغربية  
المندوبية السامية للتخطيط  
المديرية الجهوية للرباط سلا  
زمور زعير

مؤشرات ديموغرافية و سوسيو إقتصادية و ظروف سكن السكان بإقليم الخميسات

**جماعة : عين الجوهرة**

INDICATEURS DEMOGRAPHIQUES, SOCIAUX, ECONOMIQUES ET D'HABITAT DE LA POPULATION DE LA PROVINCE KHEMISSET

**COMMUNE: AIN JOHRA**



4, Rue Ain Asserdoune – 10000 Agdal-Rabat-Maroc  
BP 8823 ☎ (212) 37 77 94 18 📠 (212) 37 68 69 67  
rabat\_hcp@yahoo.fr