

**Tableau 1 : Population légale en 1994 et 2004**

**الجدول 1: السكان القانونيون لسنتي 2004, 1994**

Milieu	1994	2004	Tx accr %	الوسط
Commune	14872	12371	- 1,8	الجماعة
Province	485541	521815	0,7	الإقليم
Commune/Province	3,1	2,4		الجماعة/الإقليم

Source : R.G.P.H. 1994 et 2004 المصدر: الإحصاء العام للسكان و السكنى

**Tableau 2 : Population par sexe et groupes d'âges**

**الجدول 2: السكان حسب السن والجنس لسنة 2004**

Groupes d'âges	Sexe		الجنس		السن
	Masculin	Féminin	ذكور	إناث	
0-14 ans	Masculin	32,4	ذكور		14-0 سنة
	Féminin	29,3	إناث		
	Ensemble	30,9	مجموع		
15-59 ans	Masculin	57,6	ذكور		15 - 59 سنة
	Féminin	59,1	إناث		
	Ensemble	58,3	مجموع		
60 ans et plus	Masculin	10,0	ذكور		أكثر من 60 سنة
	Féminin	11,5	إناث		
	Ensemble	10,7	مجموع		
Province	0-14	30,8	14-0		الإقليم
	15-59	59,8	59 - 15		
	60 et +	9,4	60 +		

Source : R.G.P.H. 2004 المصدر: الإحصاء العام للسكان و السكنى 2004

**Tableau 3 : Effectif et taille des ménages en 1994 et 2004**

**الجدول 3: عدد و متوسط حجم الأسر لسنتي 1994 و 2004**

Milieu	Ménage		Taille	الوسط
	1994	2004		
Commune	2371	2256	5,5	الجماعة
Province	84203	102996	5,1	الإقليم

Source : R.G.P.H. 1994 et 2004 المصدر: الإحصاء العام للسكان و السكنى

**Tableau 4 : Age au premier mariage selon le sexe en 2004 et 1994**

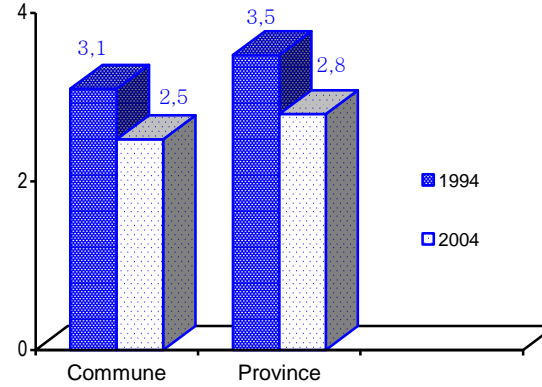
**الجدول 4: معدل السن عند أول زواج حسب الجنس لسنتي 1994 و 2004**

Sexe	Commune		Province rural		الجنس
	1994	2004	1994	2004	
Masculin	30,0	30,9	29,2	30,5	ذكور
Féminin	24,7	25,5	24,2	25,1	إناث
Ensemble	27,6	28,3	26,7	27,7	مجموع

Source : R.G.P.H. 1994 et 2004 المصدر: الإحصاء العام للسكان و السكنى

**Figure 1 : Indice synthétique de fécondité en 1994 et 2004 en milieu rural**

**الشكل 1 : مؤشر الخصوبة لسنتي 1994 و 2004 بالوسط القروي**



**Tableau 5 : Population de 15 ans et plus selon le sexe et l'état matrimonial**

**الجدول 5: الساكنة البالغ عمرها 15 سنة وأكثر حسب الجنس والحالة الزوجية**

Etat matrimonial	Masculin	Féminin	Total	الحالة الزوجية
Célibataires	46,0	31,0	38,5	أعزب
Mariés	52,5	55,5	54,0	متزوج
Autres	1,5	13,5	7,5	حالة أخرى
Total	100	100	100	مجموع

Source : R.G.P.H. 2004 المصدر: الإحصاء العام للسكان و السكنى 2004

**Tableau 6 : Taux d'analphabétisme par sexe 1994 et 2004**

**الجدول 6 : نسبة الأمية حسب الجنس لسنتي 1994 و 2004**

Sexe	Commune		Province rural		الجنس
	1994	2004	1994	2004	
Masculin	52,3	41,8	59,1	47,1	ذكور
Féminin	80,2	67,2	87,4	76,0	إناث
Ensemble	65,8	54,3	73,5	61,7	مجموع

Source : R.G.P.H. 1994 et 2004 المصدر: الإحصاء العام للسكان و السكنى

**Tableau 7 : Population âgée de 10 ans et plus sachant lire et écrire une langue ou plus par sexe en 2004 (en %)**

**الجدول 7: الساكنة البالغ عمرها 10 سنوات وأكثر والتي تعرف كتابة و قراءة لغة أو أكثر حسب الجنس لسنة 2004**

Langues	Masculin	Féminin	Total	اللغة
Arabe	39,0	33,5	37,0	العربية
Arabe et français	47,8	50,6	48,8	العربية و الفرنسية
Autres	13,2	15,9	14,2	حالة أخرى
Total	100	100	100	مجموع

Source : R.G.P.H. 2004 المصدر: الإحصاء العام للسكان و السكنى 2004

**Tableau 8 : Taux d'activité par sexe**

**الجدول 8: نسبة النشاط حسب الجنس**

Sexe	Commune	Province rural	الجنس
Masculin	57,0	57,5	ذكور
Féminin	15,2	16,5	إناث
Ensemble	36,6	37,0	مجموع

Source : R.G.P.H. 2004 المصدر: الإحصاء العام للسكان و السكنى 2004

**Tableau 9 : Population active selon la situation dans la profession**

**الجدول 9: السكان النشيطون حسب الحالة في المهنة**

Situation dans la profession	Commune	Province rural	الحالة في المهنة
Employeur	0,5	0,7	مشغل
Indépendant	35,8	43,0	حر
Salarié	36,7	22,1	مستأجر
Autres	26,9	34,2	حالة أخرى
Total	100	100	مجموع

Source : R.G.P.H. 2004 المصدر: الإحصاء العام للسكان و السكنى 2004

**Tableau 10 : Répartition des ménages selon le type d'habitat**

**الجدول 10: توزيع الأسر حسب نوع المسكن**

Type d'habitat	Commune	Province rural	نوع المسكن
Maison marocaine	19,3	19,8	منزل مغربي
Habitat sommaire	27,0	17,6	سكن صفيح
Logement rural	48,4	58,7	سكن قروي
Autres	5,2	3,8	حالة أخرى

Total	100	100	مجموع
-------	-----	-----	-------

Source : R.G.P.H. 2004 المصدر: الإحصاء العام للسكان و السكنى 2004

Tableau 11 : Ménages (%) selon l'ancienneté du logement  
الجدول 11: توزيع الأسر حسب عمر المسكن

Ancienneté du logement	Commune الجماعة	Province rural الإقليم قروي	عمر المسكن
< 10 ans	27,7	27,2	أقل من 10 سنوات
10-20 ans	27,4	27,1	10-20 سنة
20-50 ans	35,7	38,1	20-50 سنة
>50 ans	9,2	7,6	أكثر من 50 سنة
Total	100	100	مجموع

Source : R.G.P.H. 2004 المصدر: الإحصاء العام للسكان و السكنى 2004

Figure 2 : Ménages selon le type d'habitat en 2004 en milieu rural  
الشكل 2: توزيع الأسر حسب نوع المسكن لسنة 2004 بالوسط القروي

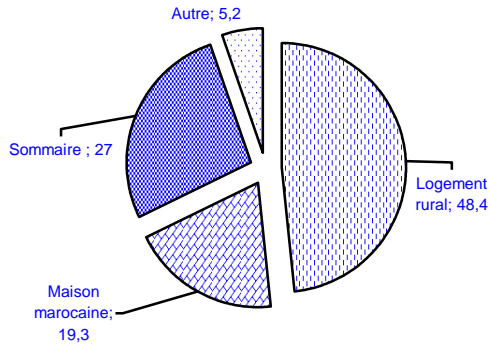


Tableau 12 : Répartition des ménages selon le statut d'occupation  
الجدول 12: توزيع الأسر حسب صفة الحياة

Statut D'occupation	Commune الجماعة	Province rural الإقليم قروي	صفة الحياة
Propriétaire	64,2	77,7	ملاك
Locataire	3,7	2,6	مكتري
Autres	32,0	19,8	حالة أخرى
Total	100	100	مجموع

Source : R.G.P.H. 2004 المصدر: الإحصاء العام للسكان و السكنى 2004

Tableau 13 : Taux d'occupation en 1994 et 2004  
الجدول 13: معدل عدد الأقران بالغرفة لسنتي 1994 و 2004

Année	Commune الجماعة	Province rural الإقليم قروي	السنة
1994	3,0	3,0	1994
2004	2,2	2,3	2004

Source : R.G.P.H. 1994, 2004 المصدر: الإحصاء العام للسكان و السكنى

Figure 3 : Taux de raccordement au réseau d'eau potable en 1994 et 2004 en milieu rural  
الشكل 3: نسبة الربط بشبكة الماء لسنتي 1994 و 2004 بالوسط القروي

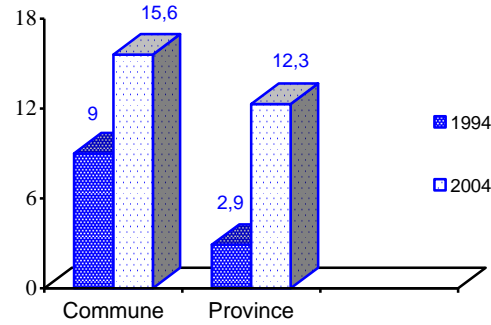


Figure 4 : Taux d'accès au réseau d'électricité en 1994 et 2004 en milieu rural  
الشكل 4: نسبة الولوج إلى شبكة الكهرباء لسنتي 1994 و 2004 بالوسط القروي

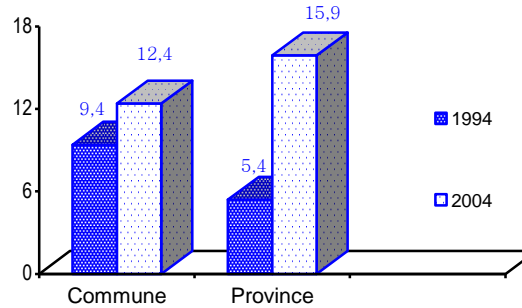


Tableau 14 : Taux d'équipement des logements en éléments de base  
الجدول 14: نسبة توفر المساكن على وسائل الراحة الأساسية

Eléments de confort	Commune الجماعة	Province rural الإقليم قروي	وسائل الراحة
Cuisine	69,9	73,5	مطبخ
WC	39,3	35,3	مرحاض
Bain	28,4	13,7	حمام
Eau courante	15,6	12,3	الماء
Electricité	12,4	15,9	الكهرباء

Source : R.G.P.H. 2004

المصدر: الإحصاء العام للسكان و السكنى 2004

Royaume du Maroc  
Haut Commissariat au Plan  
Direction Régionale de  
Rabat Salé Zemmour Zaer

المملكة المغربية  
المنذوبية السامية للتخطيط  
المديرية الجهوية للرباط سلا  
زمور زعير

مؤشرات ديموغرافية و سوسيو إقتصادية و ظروف سكن السكان بإقليم الخميسات

جماعة: البراشوة

INDICATEURS DEMOGRAPHIQUES, SOCIAUX, ECONOMIQUES ET D'HABITAT DE LA POPULATION DE LA PROVINCE KHEMISSET

COMMUNE: BRACHOUA

