

Tableau 1 : Population légale en 1994 et 2004

الجدول 1: السكان القانونيون لسنتي 2004, 1994

Milieu	1994	2004	Tx accr %	الوسط
Commune	13967	12560	- 1,1	الجماعة
Province	485541	521815	0,7	الإقليم
Commune/ Province	3	2		الجماعة/الإقليم

Source : R.G.P.H. 1994 et 2004 المصدر: الإحصاء العام للسكان و السكنى

Tableau 2 : Population par sexe et groupes d'âges

الجدول 2: السكان حسب السن والجنس لسنة 2004

Groupes d'âges	Sexe		الجنس		السن
	Masculin	Féminin	ذكور	إناث	
0-14 ans	Masculin	33,7	ذكور		14-0 سنة
	Féminin	33,6	إناث		
	Ensemble	33,6	مجموع		
15-59 ans	Masculin	56,4	ذكور		15 - 59 سنة
	Féminin	55,2	إناث		
	Ensemble	55,8	مجموع		
60 ans et plus	Masculin	10,0	ذكور		أكثر من 60 سنة
	Féminin	11,2	إناث		
	Ensemble	10,6	مجموع		
Province	0-14	30,8	14-0		الإقليم
	15-59	59,8	59 - 15		
	60 et +	9,4	60 +		

Source : R.G.P.H. 2004 المصدر: الإحصاء العام للسكان و السكنى 2004

Tableau 3 : Effectif et taille des ménages en 1994 et 2004

الجدول 3: عدد و متوسط حجم الأسر لسنتي 1994 و 2004

Milieu	Ménage		Taille	الوسط
	1994	2004		
Commune	2114	2222	5,7	الجماعة
Province	84203	102996	5,1	الإقليم

Source : R.G.P.H. 1994 et 2004 المصدر: الإحصاء العام للسكان و السكنى

Tableau 4 : Age au premier mariage selon le sexe en 1994 et 2004

الجدول 4: معدل السن عند أول زواج حسب الجنس لسنتي 1994 و 2004

Sexe	Commune		Province rural		الجنس
	1994	2004	1994	2004	
Masculin	26,0	28,5	29,2	30,5	ذكور
Féminin	21,2	23,4	24,2	25,1	إناث
Ensemble	23,5	26,0	26,7	27,7	مجموع

Source : R.G.P.H. 1994 et 2004 المصدر: الإحصاء العام للسكان و السكنى

Figure 1 : Indice synthétique de fécondité en 1994 et 2004 en milieu rural

الشكل 1 : مؤشر الخصوبة لسنتي 1994 و 2004 بالوسط القروي

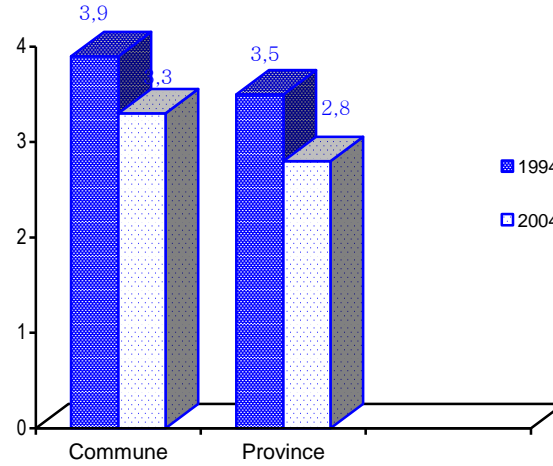


Tableau 5 : Population de 15 ans et plus selon le sexe et l'état matrimonial

الجدول 5: الساكنة البالغ عمرها 15 سنة وأكثر حسب الجنس والحالة الزوجية

Etat matrimonial	Masculin	Féminin	Total	الحالة الزوجية
	ذكور	إناث	مجموع	
Célibataires	43,8	25,5	34,9	أعزب
Mariés	53,8	60,1	56,9	متزوج
Autres	2,4	14,4	8,2	حالة أخرى
Total	100	100	100	مجموع

Source : R.G.P.H. 2004 المصدر: الإحصاء العام للسكان و السكنى 2004

Tableau 6 : Taux d'analphabétisme par sexe 1994 et 2004

الجدول 6 : نسبة الأمية حسب الجنس لسنتي 1994 و 2004

Sexe	Commune		Province rural		الجنس
	1994	2004	1994	2004	
Masculin	71,4	56,1	59,1	47,1	ذكور
Féminin	92,7	80,5	87,4	76,0	إناث
Ensemble	81,7	67,9	73,5	61,7	مجموع

Source : R.G.P.H. 1994 et 2004 المصدر: الإحصاء العام للسكان و السكنى

Tableau 7 : Population âgée de 10 ans et plus sachant lire et écrire une langue ou plus par sexe en 2004 (en %)

الجدول 7: الساكنة البالغ عمرها 10 سنوات وأكثر والتي تعرف كتابة و قراءة لغة أو أكثر حسب الجنس لسنة 2004

Langues	Masculin	Féminin	Total	اللغة
	ذكور	إناث	مجموع	
Arabe	54,4	52,1	53,7	العربية
Arabe et français	39,6	43,3	40,7	العربية و الفرنسية
Autres	5,9	4,6	5,6	حالة أخرى
Total	100	100	100	مجموع

Source : R.G.P.H. 2004 المصدر: الإحصاء العام للسكان و السكنى 2004

Tableau 8 : Taux d'activité par sexe

الجدول 8: نسبة النشاط حسب الجنس

Sexe	Commune	Province rural	الجنس
	الجماعة	الإقليم قروي	
Masculin	58,3	57,5	ذكور
Féminin	16,4	16,5	إناث
Ensemble	38,1	37,0	مجموع

Source : R.G.P.H. 2004 المصدر: الإحصاء العام للسكان و السكنى 2004

Tableau 9 : Population active selon la situation dans la profession

الجدول 9: السكان النشيطون حسب الحالة في المهنة

Situation dans la profession	Commune	Province rural	الحالة في المهنة
	الجماعة	الإقليم قروي	
Employeur	0,6	0,7	مشغل
Indépendant	41,9	43,0	حر
Salarié	16,7	22,1	مستأجر
Autres	40,7	34,2	حالة أخرى
Total	100	100	مجموع

Source : R.G.P.H. 2004 المصدر: الإحصاء العام للسكان و السكنى 2004

Tableau 10 : Répartition des ménages selon le type d'habitat

الجدول 10: توزيع الأسر حسب نوع المسكن

Type d'habitat	Commune	Province rural	نوع المسكن
	الجماعة	الإقليم قروي	
Maison marocaine	6,1	19,8	منزل مغربي
Habitat sommaire	15,5	17,6	سكن صفيح
Logement rural	67,5	58,7	سكن قروي
Autres	11,0	3,8	حالة أخرى

Total	100	100	مجموع
-------	-----	-----	-------

Source : R.G.P.H. 2004 المصدر: الإحصاء العام للسكان و السكنى 2004

Tableau 11 : Ménages (%) selon l'ancienneté du logement
الجدول 11: توزيع الأسر حسب عمر المسكن

Ancienneté du logement	Commune الجماعة	Province rural الإقليم قروي	عمر المسكن
< 10 ans	21,8	27,2	أقل من 10 سنوات
10-20 ans	27,8	27,1	10-20 سنة
20-50 ans	42,9	38,1	20-50 سنة
>50 ans	7,5	7,6	أكثر من 50 سنة
Total	100	100	مجموع

Source : R.G.P.H. 2004 المصدر: الإحصاء العام للسكان و السكنى 2004

Figure 2 : Ménages selon le type d'habitat en 2004 en milieu rural
الشكل 2: توزيع الأسر حسب نوع المسكن لسنة 2004 بالوسط القروي

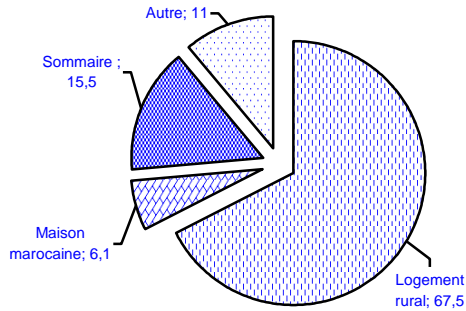


Tableau 12 : Répartition des ménages selon le statut d'occupation
الجدول 12: توزيع الأسر حسب صفة الحياة

Statut d'occupation	Commune الجماعة	Province rural الإقليم قروي	صفة الحياة
Propriétaire	73,0	77,7	ملاك
Locataire	1,4	2,6	مكتري
Autres	25,6	19,8	حالة أخرى
Total	100	100	مجموع

Source : R.G.P.H. 2004 المصدر: الإحصاء العام للسكان و السكنى 2004

Tableau 13 : Taux d'occupation en 1994 et 2004
الجدول 13: معدل عدد الأفراد بالغرفة لسنتي 1994 و 2004

Année	Commune الجماعة	Province rural الإقليم قروي	السنة
1994	3,1	3,0	1994
2004	2,3	2,3	2004

Source : R.G.P.H. 1994, 2004 المصدر: الإحصاء العام للسكان و السكنى

Figure 3 : Taux de raccordement au réseau d'eau potable en 1994 et 2004 en milieu rural
الشكل 3: نسبة الربط بشبكة الماء لسنتي 1994 و 2004 بالوسط القروي

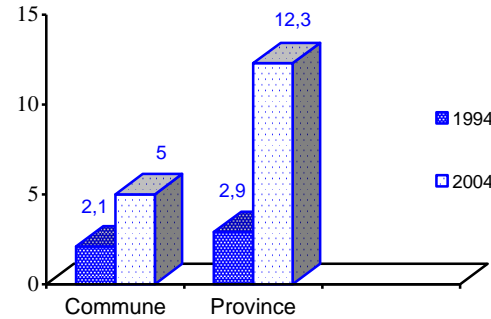


Figure 4 : Taux d'accès au réseau d'électricité en 1994 et 2004 en milieu rural
الشكل 4: نسبة الولوج إلى شبكة الكهرباء لسنتي 1994 و 2004 بالوسط القروي

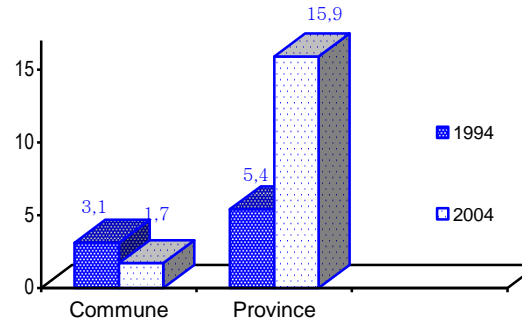


Tableau 14 : Taux d'équipement des logements en éléments de base
الجدول 14: نسبة توفر المساكن على وسائل الراحة الأساسية

Éléments de confort	Commune الجماعة	Province rural الإقليم قروي	وسائل الراحة
Cuisine	59,3	73,5	مطبخ
WC	27,1	35,3	مرحاض
Bain	11,9	13,7	حمام
Eau courante	5,0	12,3	الماء

Electricité	1,7	15,9	الكهرباء
-------------	-----	------	----------

Source : R.G.P.H. 2004 المصدر: الإحصاء العام للسكان و السكنى 2004

Royaume du Maroc
Haut Commissariat au Plan
Direction Régionale de Rabat Salé Zemmour Zaer

المملكة المغربية
المنذوبية السامية للتخطيط
المديرية الجهوية للرباط سلا
زمور زعيم

مؤشرات ديموغرافية و سوسيو إقتصادية و ظروف سكن السكان
بإقليم الخميسات

جماعة: الغوالم

INDICATEURS DEMOGRAPHIQUES, SOCIAUX, ECONOMIQUES ET D'HABITAT DE LA POPULATION DE LA PROVINCE KHEMISSET

COMMUNE: LAGHOUALEM



BP 8823 (212) 37 77 94 18 (212) 37 68 69 67
rabat_hcp@yahoo.fr