

**Tableau 1 : Population légale en 1994 et 2004**

الجدول 1: السكان القانونيون لسنتي 2004, 1994

Milieu	1994	2004	Tx accr %	الوسط
Commune	9119	8051	-1,2	الجماعة
Province	485541	521815	0,7	الإقليم
Commune/Province	1,9	1,5		الجماعة/الإقليم

Source : R.G.P.H. 1994 et 2004 المصدر: الإحصاء العام للسكان و السكنى

**Tableau 2 : Population par sexe et groupes d'âges**

الجدول 2: السكان حسب السن والجنس لسنة 2004

Groupes d'âges	Sexe		الجنس		السن
	Masculin	Féminin	ذكور	إناث	
0-14 ans	Masculin	28,6	ذكور		14-0 سنة
	Féminin	28,1	إناث		
	Ensemble	28,3	مجموع		
15-59 ans	Masculin	59,9	ذكور		15-59 سنة
	Féminin	60,7	إناث		
	Ensemble	60,3	مجموع		
60 ans et plus	Masculin	11,6	ذكور		أكثر من 60 سنة
	Féminin	11,2	إناث		
	Ensemble	11,4	مجموع		
Province	0-14	30,8	14-0		الإقليم
	15-59	59,8	59-15		
	60 et +	9,4	60 +		

Source : R.G.P.H. 2004 المصدر: الإحصاء العام للسكان و السكنى 2004

**Tableau 3 : Effectif et taille des ménages en 1994 et 2004**

الجدول 3: عدد و متوسط حجم الأسر لسنتي 1994 و 2004

Milieu	Ménage		Taille	الوسط
	1994	2004		
Commune	1439	1467	5,5	الجماعة
Province	84203	102996	5,1	الإقليم

Source : R.G.P.H. 1994 et 2004 المصدر: الإحصاء العام للسكان و السكنى

**Tableau 4 : Age au premier mariage selon le sexe en 1994 et 2004**

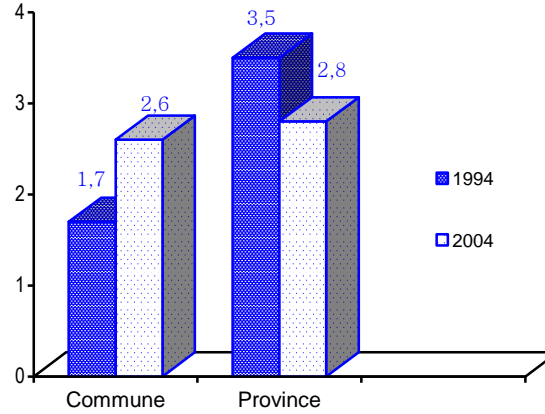
الجدول 4: معدل السن عند أول زواج حسب الجنس لسنتي 1994 و 2004

Sexe	Commune		Province rural		الجنس
	1994	2004	1994	2004	
Masculin	30,4	32,0	29,2	30,5	ذكور
Féminin	26,3	27,2	24,2	25,1	إناث
Ensemble	28,2	29,7	26,7	27,7	مجموع

Source : R.G.P.H. 1994 et 2004 المصدر: الإحصاء العام للسكان و السكنى

**Figure 1 : Indice synthétique de fécondité en 1994 et 2004 en milieu rural**

الشكل 1: مؤشر الخصوبة لسنتي 1994 و 2004 بالوسط القروي



**Tableau 5 : Population de 15 ans et plus selon le sexe et l'état matrimonial**

الجدول 5: الساكنة البالغ عمرها 15 سنة وأكثر حسب الجنس والحالة الزوجية

Etat matrimonial	Masculin	Féminin	Total	الحالة الزوجية
	ذكور	إناث	مجموع	
Célibataires	46,3	33,5	40,0	أعزب
Mariés	51,0	54,0	52,5	متزوج
Autres	2,7	12,5	7,6	حالة أخرى
Total	100	100	100	مجموع

Source : R.G.P.H. 2004 المصدر: الإحصاء العام للسكان و السكنى 2004

**Tableau 6 : Taux d'analphabétisme par sexe 1994 et 2004**

الجدول 6: نسبة الأمية حسب الجنس لسنتي 1994 و 2004

Sexe	Commune		Province rural		الجنس
	1994	2004	1994	2004	
Masculin	69,8	56,2	59,1	47,1	ذكور
Féminin	89,9	80,4	87,4	76,0	إناث
Ensemble	80,0	68,2	73,5	61,7	مجموع

Source : R.G.P.H. 1994 et 2004 المصدر: الإحصاء العام للسكان و السكنى

**Tableau 7 : Population âgée de 10 ans et plus sachant lire et écrire une langue ou plus par sexe en 2004 (en %)**

الجدول 7: الساكنة البالغ عمرها 10 سنوات وأكثر والتي تعرف كتابة و قراءة لغة أو أكثر حسب الجنس لسنة 2004

Langues	Masculin	Féminin	Total	اللغة
	ذكور	إناث	مجموع	
Arabe	35,6	34,4	35,2	العربية
Arabe et français	56,2	61,0	57,5	العربية و الفرنسية
Autres	8,2	4,6	7,2	حالة أخرى
Total	100	100	100	مجموع

Source : R.G.P.H. 2004 المصدر: الإحصاء العام للسكان و السكنى 2004

**Tableau 8 : Taux d'activité par sexe**

الجدول 8: نسبة النشاط حسب الجنس

Sexe	Commune	Province rural	الجنس
	الجماعة	الإقليم قروي	
Masculin	63,0	57,5	ذكور
Féminin	6,3	16,5	إناث
Ensemble	34,9	37,0	مجموع

Source : R.G.P.H. 2004 المصدر: الإحصاء العام للسكان و السكنى 2004

**Tableau 9 : Population active selon la situation dans la profession**

الجدول 9: السكان النشيطون حسب الحالة في المهنة

Situation dans la profession	Commune	Province rural	الحالة في المهنة
	الجماعة	الإقليم قروي	
Employeur	0,2	0,7	مشغل
Indépendant	46,3	43,0	حر
Salarié	16,4	22,1	مستأجر
Autres	37,1	34,2	حالة أخرى
Total	100	100	مجموع

Source : R.G.P.H. 2004 المصدر: الإحصاء العام للسكان و السكنى 2004

**Tableau 10 : Répartition des ménages selon le type d'habitat**

الجدول 10: توزيع الأسر حسب نوع المسكن

Type d'habitat	Commune	Province rural	نوع المسكن
	الجماعة	الإقليم قروي	
Maison marocaine	22,8	19,8	منزل مغربي
Habitat sommaire	5,3	17,6	سكن صفيح
Logement rural	70,3	58,7	سكن قروي
Autres	1,7	3,8	حالة أخرى
Total	100	100	مجموع

Source : R.G.P.H. 2004 المصدر: الإحصاء العام للسكان و السكنى 2004

**Tableau 11 : Ménages (%) selon l'ancienneté du logement**

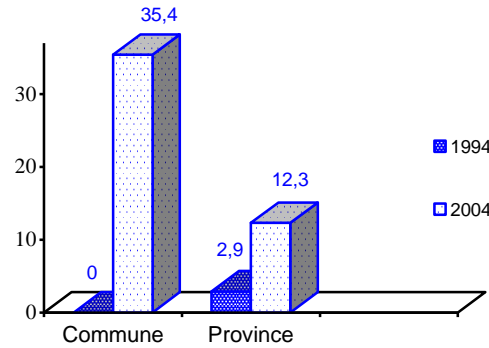
الجدول 11: توزيع الأسر حسب عمر المسكن

Ancienneté du logement	Commune الجماعة	Province rural الإقليم قروي	عمر المسكن
< 10 ans	16,3	27,2	أقل من 10 سنوات
10-20 ans	17,5	27,1	10 - 20 سنة
20-50 ans	53,1	38,1	20 - 50 سنة
>50 ans	13,2	7,6	أكثر من 50 سنة
Total	100	100	مجموع

Source : R.G.P.H. 2004 المصدر: الإحصاء العام للسكان و السكنى 2004

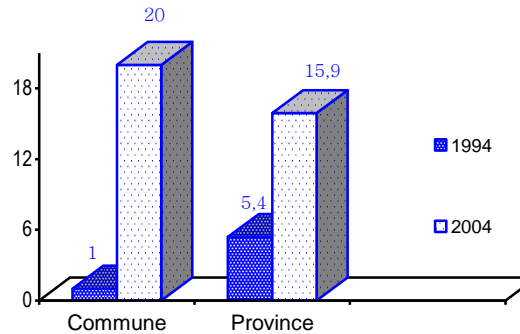
**Figure 3 : Taux de raccordement au réseau d'eau potable en 1994 et 2004 en milieu rural**

الشكل 3 : نسبة الربط بشبكة الماء لسنتي 1994 و 2004 بالوسط القروي



**Figure 4 : Taux d'accès au réseau d'électricité en 1994 et 2004 en milieu rural**

الشكل 4 : نسبة الولوج إلى شبكة الكهرباء لسنتي 1994 و 2004 بالوسط القروي



**Tableau 14 : Taux d'équipement des logements en éléments de base**

الجدول 14: نسبة توفر المساكن على وسائل الراحة الأساسية

Eléments de confort	Commune الجماعة	Province rural الإقليم قروي	وسائل الراحة
Cuisine	77,6	73,5	مطبخ
WC	45,5	35,3	مرحاض
Bain	8,4	13,7	حمام
Eau courante	35,4	12,3	الماء
Electricité	20,0	15,9	الكهرباء

Source : R.G.P.H. 2004 المصدر: الإحصاء العام للسكان و السكنى 2004

Royaume du Maroc  
Haut Commissariat au Plan  
Direction Régionale de  
Rabat Salé Zemmour Zaer

المملكة المغربية  
المنذوبية السامية للتخطيط  
المديرية الجهوية للرباط سلا  
زمور زعير

مؤشرات ديموغرافية و سوسيو إقتصادية و ظروف سكن السكان بإقليم الخميسات

جماعة : الصفصيف

INDICATEURS DEMOGRAPHIQUES, SOCIAUX, ECONOMIQUES ET D'HABITAT DE LA POPULATION DE LA PROVINCE KHEMISSET

COMMUNE: SFASSIF



إحصاء 2004

**Tableau 12 : Répartition des ménages selon le statut d'occupation**

الجدول 12: توزيع الأسر حسب صفة الحياة

Statut d'occupation	Commune الجماعة	Province rural الإقليم قروي	صفة الحياة
Propriétaire	83,0	77,7	ملاك
Locataire	0,5	2,6	مكتري
Autres	16,5	19,8	حالة أخرى
Total	100	100	مجموع

Source : R.G.P.H. 2004 المصدر: الإحصاء العام للسكان و السكنى 2004

**Tableau 13 : Taux d'occupation en 1994 et 2004**

الجدول 13: معدل عدد الأفراد بالرفة لسنتي 1994 و 2004

Année	Commune الجماعة	Province rural الإقليم قروي	السنة
1994	2,7	3,0	1994
2004	2,2	2,3	2004

Source : R.G.P.H. 1994, 2004 المصدر: الإحصاء العام للسكان و السكنى