

Tableau 1 : Population légale en 1994 et 2004

الجدول 1: السكان القانونيون لسنتي 2004, 1994

Milieu	1994	2004	Tx accr %	الوسط
Commune	12659	15299	1,9	الجماعة
Province	485541	521815	0,7	الإقليم
Commune/ Province	2,6	2,9		الجماعة/الإقليم

Source : R.G.P.H. 1994 et 2004 المصدر: الإحصاء العام للسكان و السكنى

Tableau 2 : Population par sexe et groupes d'âges

الجدول 2: السكان حسب السن والجنس لسنة 2004

Groupes d'âges	Sexe		الجنس		السن
	Masculin	Féminin	ذكور	إناث	
0-14 ans	Masculin	31,9	ذكور		14-0 سنة
	Féminin	32,7	إناث		
	Ensemble	32,3	مجموع		
15-59 ans	Masculin	60,9	ذكور		15-59 سنة
	Féminin	60,1	إناث		
	Ensemble	60,5	مجموع		
60 ans et plus	Masculin	7,2	ذكور		أكثر من 60 سنة
	Féminin	7,2	إناث		
	Ensemble	7,2	مجموع		
Province	0-14	30,8	14-0		الإقليم
	15-59	59,8	59-15		
	60 et +	9,4	60 +		

Source : R.G.P.H. 2004 المصدر: الإحصاء العام للسكان و السكنى 2004

Tableau 3 : Effectif et taille des ménages en 1994 et 2004

الجدول 3: عدد و متوسط حجم الأسر لسنتي 1994 و 2004

Milieu	Ménage		Taille	الوسط
	1994	2004		
Commune	2203	3052	5,0	الجماعة
Province	84203	102996	5,1	الإقليم

Source : R.G.P.H. 1994 et 2004 المصدر: الإحصاء العام للسكان و السكنى

Tableau 4 : Age au premier mariage selon le sexe en 2004 et 1994

الجدول 4: معدل السن عند أول زواج حسب الجنس لسنتي 1994 و 2004

Sexe	Commune		Province rural		الجنس
	1994	2004	1994	2004	
Masculin	29,3	31,4	29,2	30,5	ذكور
Féminin	23,9	24,7	24,2	25,1	إناث
Ensemble	26,6	28,2	26,7	27,7	مجموع

Source : R.G.P.H. 1994 et 2004 المصدر: الإحصاء العام للسكان و السكنى

Figure 1 : Indice synthétique de fécondité en 1994 et 2004 en milieu rural

الشكل 1 : مؤشر الخصوبة لسنتي 1994 و 2004 بالوسط القروي

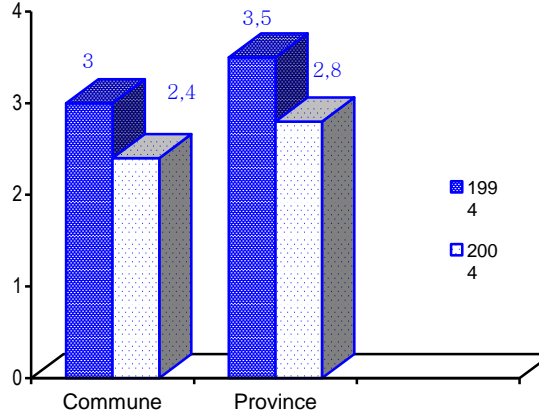


Tableau 5 : Population de 15 ans et plus selon le sexe et l'état matrimonial

الجدول 5: الساكنة البالغ عمرها 15 سنة وأكثر حسب الجنس والحالة الزوجية

Etat matrimonial	Masculin	Féminin	Total	الحالة الزوجية
Célibataires	46,1	30,5	38,5	أعزب
Mariés	52,4	57,1	54,7	متزوج
Autres	1,5	12,5	6,9	حالة أخرى
Total	100	100	100	مجموع

Source : R.G.P.H. 2004 المصدر: الإحصاء العام للسكان و السكنى 2004

Tableau 6 : Taux d'analphabétisme par sexe

الجدول 6 : نسبة الأمية حسب الجنس لسنتي 1994 و 2004

Sexe	Commune		Province rural		الجنس
	1994	2004	1994	2004	
Masculin	47,5	32,8	59,1	47,1	ذكور
Féminin	72,7	56,5	87,4	76,0	إناث
Ensemble	60,0	44,4	73,5	61,7	مجموع

Source : R.G.P.H. 1994 et 2004 المصدر: الإحصاء العام للسكان و السكنى

Tableau 7 : Population âgée de 10 ans et plus sachant lire et écrire une langue ou plus par sexe en 2004

الجدول 7: الساكنة البالغ عمرها 10 سنوات وأكثر والتي تعرف كتابة و قراءة لغة أو أكثر حسب الجنس لسنة 2004

Langues	Masculin	Féminin	Total	اللغة
Arabe	25,9	21,3	24,1	العربية
Arabe et français	58,4	62,4	60,0	العربية و الفرنسية
Autres	15,6	16,3	15,9	حالة أخرى
Total	100	100	100	مجموع

Source : R.G.P.H. 2004 المصدر: الإحصاء العام للسكان و السكنى 2004

Tableau 8 : Taux d'activité par sexe

الجدول 8: نسبة النشاط حسب الجنس

Sexe	Commune	Province rural	الجنس
Masculin	56,5	57,5	ذكور
Féminin	11,5	16,5	إناث
Ensemble	34,4	37,0	مجموع

Source : R.G.P.H. 2004 المصدر: الإحصاء العام للسكان و السكنى 2004

Tableau 9 : Population active selon la situation dans la profession

الجدول 9: السكان النشيطون حسب الحالة في المهنة

Situation dans la profession	Commune	Province rural	الحالة في المهنة
Employeur	1,3	0,7	مشغل
Indépendant	29,9	43,0	حر
Salarié	57,0	22,1	مستأجر
Autres	11,7	34,2	حالة أخرى
Total	100	100	مجموع

Source : R.G.P.H. 2004 المصدر: الإحصاء العام للسكان و السكنى 2004

Tableau 10 : Répartition des ménages selon le type d'habitat

الجدول 10: توزيع الأسر حسب نوع المسكن

Type d'habitat	Commune	Province rural	نوع المسكن
Maison marocaine	64,2	19,8	منزل مغربي
Habitat sommaire	18,5	17,6	سكن صفيح
Logement rural	10,9	58,7	سكن قروي
Autres	6,4	3,8	حالة أخرى
Total	100	100	مجموع

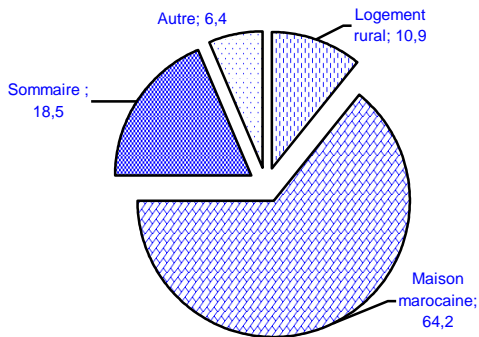
Source : R.G.P.H. 2004 المصدر: الإحصاء العام للسكان و السكنى 2004

Tableau 11 : Ménages (%) selon l'ancienneté du logement

Ancienneté du logement	Commune الجماعة	Province rural الإقليم قروي	عمر المسكن
< 10 ans	31,4	27,2	أقل من 10 سنوات
10-20 ans	38,9	27,1	10-20 سنة
20-50 ans	23,9	38,1	20-50 سنة
>50 ans	5,7	7,6	أكثر من 50 سنة
Total	100	100	مجموع

Source : R.G.P.H. 2004 المصدر: الإحصاء العام للسكان و السكنى 2004

Figure 2 : Ménages selon le type d'habitat en 2004 en milieu rural



Répartition des ménages selon le statut d'occupation

توزيع الأسر حسب صفة الحياة

Statut d'occupation	Commune الجماعة	Province rural الإقليم قروي	صفة الحياة
Propriétaire	52,0	77,7	ملاك
Locataire	17,0	2,6	مكتري
Autres	31,0	19,8	حالة أخرى
Total	100	100	مجموع

Source : R.G.P.H. 2004 المصدر: الإحصاء العام للسكان و السكنى 2004

Taux d'occupation en 1994 et 2004

عدد الأفراد في البيت لسنتي 1994 و 2004

Année	Commune الجماعة	Province rural الإقليم قروي	السنة
1994	2,5	3,0	1994
2004	2,0	2,3	2004

Source : R.G.P.H. 1994, 2004 المصدر: الإحصاء العام للسكان و السكنى

Figure 3 : Taux de raccordement au réseau d'eau potable en 1994 et 2004 en milieu rural

الشكل 3 : نسبة الربط بشبكة الماء لسنتي 1994 و 2004 بالوسط القروي

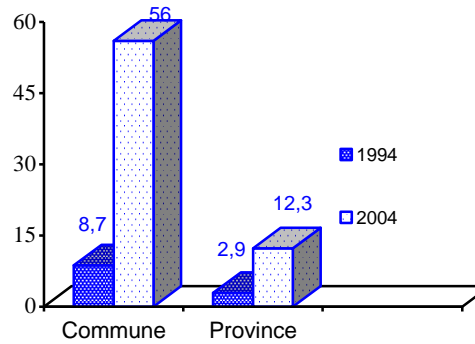


Figure 4 : Taux d'accès au réseau d'électricité en 1994 et 2004 en milieu rural

الشكل 4 : نسبة الولوج إلى شبكة الكهرباء لسنتي 1994 و 2004 بالوسط القروي

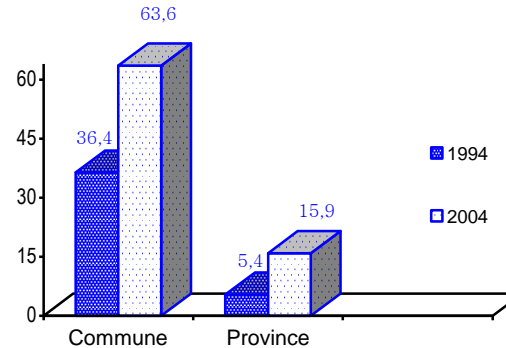


Tableau 14 : Taux d'équipement des logements en éléments de base

الجدول 14 : نسبة توفر المساكن على وسائل الراحة الأساسية

Eléments de confort	Commune الجماعة	Province rural الإقليم قروي	وسائل الراحة
Cuisine	81,1	73,5	مطبخ
WC	71,1	35,3	مرحاض
Bain	25,7	13,7	حمام
Eau courante	56,1	12,3	الماء
Electricité	63,6	15,9	الكهرباء

Source : R.G.P.H. 2004 المصدر: الإحصاء العام للسكان و السكنى 2004

Royaume du Maroc
Haut Commissariat au Plan
Direction Régionale de
Rabat Salé Zemmour Zaer

المملكة المغربية
المنذوبية السامية للتخطيط
المديرية الجهوية للرباط سلا
زمور زعير

مؤشرات ديموغرافية و سوسيو إقتصادية و ظروف سكن السكان
بإقليم الخميسات

جماعة : سيدي علال البحراوي

INDICATEURS DEMOGRAPHIQUES, SOCIAUX,
ECONOMIQUES ET D'HABITAT DE LA POPULATION DE
LA PROVINCE KHEMISSET

COMMUNE: SIDI ALLAL BAHRAOUI



إحصاء 2004

4, Rue Aïn Asserdoune – 10000 Agdal-Rabat-Maroc
BP 8823 (212) 37 77 94 18 (212) 37 68 69 67
rabat_hcp@yahoo.fr