

**Tableau 1 : Population légale en 1994 et 2004**

**الجدول 1: السكان القانونيون لسنة 2004, 1994**

Milieu	1994	2004	Tx accr %	الوسط
Commune	6909	7200	0,4	الجماعة
Province	485541	521815	0,7	الإقليم
Commune/Province	1,4	1,4		الجماعة/الإقليم

Source : R.G.P.H. 1994 et 2004 المصدر: الإحصاء العام للسكان و السكنى

**Tableau 2 : Population par sexe et groupes d'âges**

**الجدول 2: السكان حسب السن والجنس لسنة 2004**

Groupes d'âges	Sexe		الجنس		السن
	Masculin	Féminin	ذكور	إناث	
0-14 ans	Masculin	35,6	ذكور		14-0 سنة
	Féminin	35,0	إناث		
	Ensemble	35,3	مجموع		
15-59 ans	Masculin	56,3	ذكور		15 - 59 سنة
	Féminin	56,7	إناث		
	Ensemble	56,5	مجموع		
60 ans et plus	Masculin	8,1	ذكور		أكثر من 60 سنة
	Féminin	8,3	إناث		
	Ensemble	8,2	مجموع		
Province	0-14	30,8	14-0		الإقليم
	15-59	59,8	59 - 15		
	60 et +	9,4	60 +		

Source : R.G.P.H. 2004 المصدر: الإحصاء العام للسكان و السكنى 2004

**Tableau 3 : Effectif et taille des ménages en 1994 et 2004**

**الجدول 3: عدد و متوسط حجم الأسر لسنة 1994 و 2004**

Milieu	Ménage		Taille	الوسط
	1994	2004		
Commune	1077	1236	5,8	الجماعة
Province	84203	102996	5,1	الإقليم

Source : R.G.P.H. 1994 et 2004 المصدر: الإحصاء العام للسكان و السكنى

**Tableau 4 : Age au premier mariage selon le sexe en 2004 et 1994**

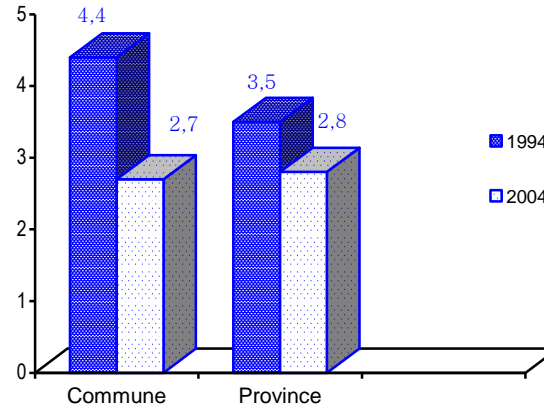
**الجدول 4: معدل السن عند أول زواج حسب الجنس لسنة 1994 و 2004**

Sexe	Commune		Province rural		الجنس
	1994	2004	1994	2004	
Masculin	28,3	30,7	29,2	30,5	ذكور
Féminin	23,7	25,5	24,2	25,1	إناث
Ensemble	25,8	28,2	26,7	27,7	مجموع

Source : R.G.P.H. 1994 et 2004 المصدر: الإحصاء العام للسكان و السكنى

**Figure 1 : Indice synthétique de fécondité en 1994 et 2004 en milieu rural**

**الشكل 1 : مؤشر الخصوبة لسنة 1994 و 2004 بالوسط القروي**



**Tableau 5 : Population de 15 ans et plus selon le sexe et l'état matrimonial**

**الجدول 5: الساكنة البالغ عمرها 15 سنة وأكثر حسب الجنس والحالة الزوجية**

Etat matrimonial	Masculin	Féminin	Total	الحالة الزوجية
	ذكور	إناث	مجموع	
Célibataires	46,0	30,7	38,5	أعزب
Mariés	51,8	55,9	53,9	متزوج
Autres	2,1	13,4	7,6	حالة أخرى
Total	100	100	100	مجموع

Source : R.G.P.H. 2004 المصدر: الإحصاء العام للسكان و السكنى 2004

**Tableau 6 : Taux d'analphabétisme par sexe 1994 et 2004**

**الجدول 6 : نسبة الأمية حسب الجنس لسنة 1994 و 2004**

Sexe	Commune		Province rural		الجنس
	1994	2004	1994	2004	
Masculin	65,5	53,0	59,1	47,1	ذكور
Féminin	97,8	87,0	87,4	76,0	إناث
Ensemble	81,6	69,7	73,5	61,7	مجموع

Source : R.G.P.H. 1994 et 2004 المصدر: الإحصاء العام للسكان و السكنى

**Tableau 7 : Population âgée de 10 ans et plus sachant lire et écrire une langue ou plus par sexe en 2004 (en %)**

**الجدول 7: الساكنة البالغ عمرها 10 سنوات وأكثر والتي تعرف كتابة و قراءة لغة أو أكثر حسب الجنس لسنة 2004**

Langues	Masculin	Féminin	Total	اللغة
	ذكور	إناث	مجموع	
Arabe	49,6	47,7	49,2	العربية
Arabe et français	47,9	50,0	48,5	العربية و الفرنسية
Autres	2,6	2,3	2,3	حالة أخرى
Total	100	100	100	مجموع

Source : R.G.P.H. 2004 المصدر: الإحصاء العام للسكان و السكنى 2004

**Tableau 8 : Taux d'activité par sexe**

**الجدول 8: نسبة النشاط حسب الجنس**

Sexe	Commune	Province rural	الجنس
	الجماعة	الإقليم قروي	
Masculin	59,6	57,5	ذكور
Féminin	37,2	16,5	إناث
Ensemble	48,6	37,0	مجموع

Source : R.G.P.H. 2004 المصدر: الإحصاء العام للسكان و السكنى 2004

**Tableau 9 : Population active selon la situation dans la profession**

**الجدول 9: السكان النشيطون حسب الحالة في المهنة**

Situation dans la profession	Commune	Province rural	الحالة في المهنة
	الجماعة	الإقليم قروي	
Employeur	0,2	0,7	مشغل
Indépendant	45,0	43,0	حر
Salarié	7,9	22,1	مستأجر
Autres	47,0	34,2	حالة أخرى
Total	100	100	مجموع

Source : R.G.P.H. 2004 المصدر: الإحصاء العام للسكان و السكنى 2004

**Tableau 10 : Répartition des ménages selon le type d'habitat**

**الجدول 10: توزيع الأسر حسب نوع المسكن**

Type d'habitat	Commune	Province rural	نوع المسكن
	الجماعة	الإقليم قروي	
Maison marocaine	5,7	19,8	منزل مغربي
Habitat sommaire	10,4	17,6	سكن صفيح
Logement rural	81,4	58,7	سكن قروي
Autres	2,5	3,8	حالة أخرى
Total	100	100	مجموع

Source : R.G.P.H. 2004 المصدر: الإحصاء العام للسكان و السكنى 2004

**Tableau 11 : Ménages (%) selon l'ancienneté du logement**

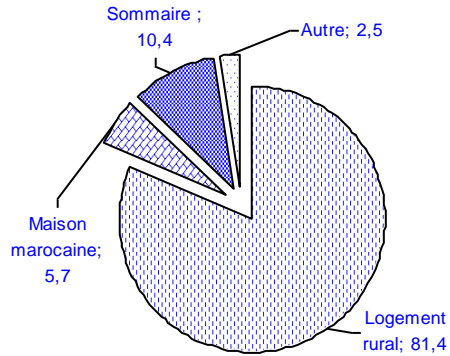
الجدول 11: توزيع الأسر حسب عمر المسكن

Ancienneté du logement	Commune الجماعة	Province rural الإقليم قروي	عمر المسكن
< 10 ans	44,6	27,2	أقل من 10 سنوات
10-20 ans	28,7	27,1	10 - 20 سنة
20-50 ans	23,2	38,1	20 - 50 سنة
>50 ans	3,5	7,6	أكثر من 50 سنة
Total	100	100	مجموع

Source : R.G.P.H. 2004 المصدر: الإحصاء العام للسكان و السكنى 2004

**Figure 2 : Ménages selon le type d'habitat en 2004 en milieu rural**

الشكل 2: توزيع الأسر حسب نوع المسكن لسنة 2004 بالوسط القروي



**Tableau 12 : Répartition des ménages selon le statut d'occupation**

الجدول 12: توزيع الأسر حسب صفة الحياة

Statut d'occupation	Commune الجماعة	Province rural الإقليم قروي	صفة الحياة
Propriétaire	84,9	77,7	ملاك
Locataire	0,2	2,6	مكتري
Autres	14,9	19,8	حالة أخرى
Total	100	100	مجموع

Source : R.G.P.H. 2004 المصدر: الإحصاء العام للسكان و السكنى 2004

**Tableau 13 : Taux d'occupation en 1994 et 2004**

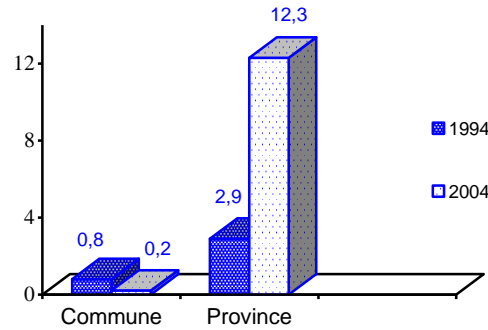
الجدول 13: معدل عدد الأفراد بالغرفة لسنتي 1994 و 2004

Année	Commune الجماعة	Province rural الإقليم قروي	السنة
1994	3,9	3,0	1994
2004	2,9	2,3	2004

Source : R.G.P.H. 1994, 2004 المصدر: الإحصاء العام للسكان و السكنى

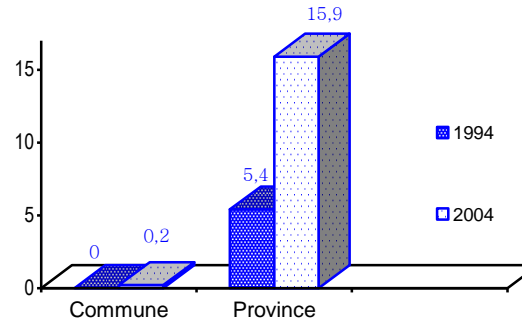
**Figure 3 : Taux de raccordement au réseau d'eau potable en 1994 et 2004 en milieu rural**

الشكل 3: نسبة الربط بشبكة الماء لسنتي 1994 و 2004 بالوسط القروي



**Figure 4 : Taux d'accès au réseau d'électricité en 1994 et 2004 en milieu rural**

الشكل 4: نسبة الولوج إلى شبكة الكهرباء لسنتي 1994 و 2004 بالوسط القروي



**Tableau 14 : Taux d'équipement des logements en éléments de base**

الجدول 14: نسبة توفر المساكن على وسائل الراحة الأساسية

Eléments de confort	Commune الجماعة	Province rural الإقليم قروي	وسائل الراحة
Cuisine	69,1	73,5	مطبخ
WC	4,0	35,3	مرحاض
Bain	12,3	13,7	حمام
Eau courante	0,2	12,3	الماء
Electricité	0,2	15,9	الكهرباء

Source : R.G.P.H. 2004 المصدر: الإحصاء العام للسكان و السكنى 2004

Royaume du Maroc  
Haut Commissariat au Plan  
Direction Régionale de  
Rabat Salé Zemmour Zaer

المملكة المغربية  
المندوبية السامية للتخطيط  
المديرية الجهوية للرباط سلا  
زمور زعير

مؤشرات ديموغرافية و سوسيو إقتصادية و ظروف سكن السكان بإقليم الخميسات

جماعة : سيدي بوخلخال

INDICATEURS DEMOGRAPHIQUES, SOCIAUX, ECONOMIQUES ET D'HABITAT DE LA POPULATION DE LA PROVINCE KHEMISSET

COMMUNE: SIDI BOUKHALKHAL

