

Tableau 1 : Population légale en 1994 et 2004

الجدول 1: السكان القانونيون لسنتي 2004, 1994

Milieu	1994	2004	Tx accr %	الوسط
Municipalité	6386	9245	3,8	البلدية
Préfecture	244801	393262	4,9	العمالة
Municipalité/ Préfecture	2,6	2,4		البلدية/العمالة

Source : R.G.P.H. 1994 et 2004 المصدر: الإحصاء العام للسكان و السكنى

Tableau 2 : Population par sexe et groupes d'âges

الجدول 2: السكان حسب السن والجنس لسنة 2004

Groupes d'âges	Sexe		الجنس		السن
	Masculin	Féminin	ذكور	إناث	
0-14	Masculin	24,7	ذكور		14-0 سنة
	Féminin	23,4	إناث		
	Ensemble	24,0	مجموع		
15-59	Masculin	65,0	ذكور		15-59 سنة
	Féminin	68,4	إناث		
	Ensemble	66,7	مجموع		
60 et +	Masculin	10,3	ذكور		أكثر من 60 سنة
	Féminin	8,2	إناث		
	Ensemble	9,2	مجموع		
Préfecture	0-14	30,5	14-0		العمالة
	15-59	63,9	59-15		
	60 et +	5,6	60+		

Source : R.G.P.H. 2004 المصدر: الإحصاء العام للسكان و السكنى 2004

Tableau 3 : Effectif et taille des ménages en 1994 et 2004

الجدول 3: عدد و متوسط حجم الأسر لسنتي 1994 و 2004

Milieu	Ménage		Taille	الوسط
	1994	2004		
Municipalité	1387	2297	4,0	البلدية
Préfecture	43856	81820	4,8	العمالة

Source : R.G.P.H. 1994 et 2004 المصدر: الإحصاء العام للسكان و السكنى

Tableau 4 : Age au premier mariage selon le sexe en 1994 et 2004

الجدول 4: معدل السن عند أول زواج حسب الجنس لسنتي 1994 و 2004

Sexe	Municipalité		Préfecture urbain		الجنس
	البلدية	البلدية	العمالة حضري	العمالة حضري	
Masculin	1994	2004	1994	2004	ذكور
	30,8	32,0	29,1	31,0	
Féminin	1994	2004	1994	2004	إناث
	26,5	28,2	24,1	26,1	
Ensemble	28,5	30,1	26,4	28,7	مجموع

Source : R.G.P.H. 1994 et 2004 المصدر: الإحصاء العام للسكان و السكنى

Figure 1 : Indice synthétique de fécondité en 1994 et 2004 en milieu urbain

الشكل 1 : مؤشر الخصوبة لسنتي 1994 و 2004 بالوسط الحضري

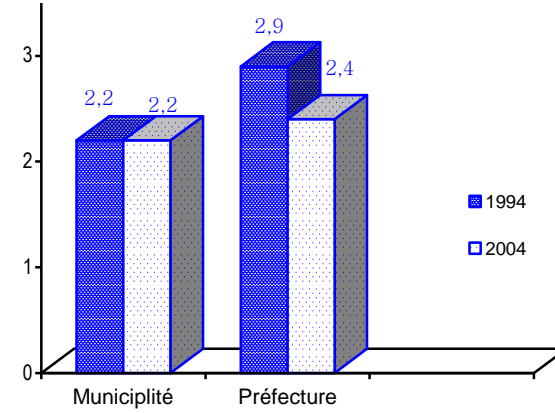


Tableau 5 : Population de 15 ans et plus selon le sexe et l'état matrimonial

الجدول 5: الساكنة البالغ عمرها 15 سنة وأكثر حسب الجنس والحالة الزوجية

Etat matrimonial	Masculin	Féminin	Total	الحالة الزوجية
	ذكور	إناث	مجموع	
Célibataires	39,4	35,4	37,3	أعزب
Mariés	58,4	53,2	55,7	متزوج
Autres	2,2	11,3	6,9	حالة أخرى
Total	100	100	100	مجموع

Source : R.G.P.H. 2004 المصدر: الإحصاء العام للسكان و السكنى 2004

Tableau 6 : Taux d'analphabétisme par sexe 1994 et 2004

الجدول 6 : نسبة الأمية حسب الجنس لسنتي 1994 و 2004

Sexe	Municipalité		Préfecture urbain		الجنس
	البلدية	البلدية	العمالة حضري	العمالة حضري	
Masculin	1994	2004	1994	2004	ذكور
	22,5	12,7	28,6	19,8	
Féminin	1994	2004	1994	2004	إناث
	44,2	27,8	51,9	38,2	
Ensemble	33,3	20,5	40,2	29,1	مجموع

Source : R.G.P.H. 1994 et 2004 المصدر: الإحصاء العام للسكان و السكنى

Tableau 7 : Population âgée de 10 ans et plus sachant lire et écrire une langue ou plus par sexe en 2004 (en %)

الجدول 7: الساكنة البالغ عمرها 10 سنوات وأكثر والتي تعرف كتابة و قراءة لغة أو أكثر حسب الجنس لسنة 2004

Langues	Masculin	Féminin	Total	اللغة
	ذكور	إناث	مجموع	
Arabe	15,5	14,3	15,0	العربية
Arabe et français	46,0	44,8	45,4	العربية و الفرنسية
Autres	38,5	40,9	39,6	حالة أخرى
Total	100	100	100	مجموع

Source : R.G.P.H. 2004 المصدر: الإحصاء العام للسكان و السكنى 2004

Tableau 8 : Taux d'activité par sexe

الجدول 8: نسبة النشاط حسب الجنس

Sexe	Municipalité	Préfecture urbain	الجنس
	البلدية	العمالة حضري	
Masculin	57,8	55,0	ذكور
Féminin	33,8	20,3	إناث
Ensemble	45,5	37,6	مجموع

Source : R.G.P.H. 2004 المصدر: الإحصاء العام للسكان و السكنى 2004

Tableau 9 : Population active selon la situation dans la profession

الجدول 9: السكان النشيطون حسب الحالة في المهنة

Situation dans la profession	Municipalité	Préfecture urbain	الحالة في المهنة
	البلدية	العمالة حضري	
Employeur	5,5	2,3	مشغل
Indépendant	15,0	24,7	حر
Salarié	77,0	69,9	مستأجر
Autres	2,4	3,1	حالة أخرى
Total	100	100	مجموع

Source : R.G.P.H. 2004 المصدر: الإحصاء العام للسكان و السكنى 2004

Tableau 10 : Répartition des ménages selon le type d'habitat

الجدول 10: توزيع الأسر حسب نوع المسكن

Type d'habitat	Municipalité	Préfecture urbain	نوع المسكن
	البلدية	العمالة حضري	
Villa	62,3	4,6	فيلا
Appartement	0,8	9,3	شقة
Maison marocaine	12,9	45,7	منزل مغربي
Habitat sommaire	16,0	35,3	سكن صفيح
Autres	8,0	5,2	حالة أخرى
Total	100	100	مجموع

Source : R.G.P.H. 2004 المصدر: الإحصاء العام للسكان و السكنى 2004

Tableau 11 : Ménages (%) selon l'ancienneté du logement

Ancienneté du logement	Municipalité البلدية	Préfecture urbaine العمالة حضرية	عمر المسكن
< 10 ans	32,8	39,5	أقل من 10 سنوات
10-20 ans	23,7	38,0	10 - 20 سنة
20-50 ans	39,7	20,7	20 - 50 سنة
>50 ans	3,8	1,7	أكثر من 50 سنة
Total	100	100	مجموع

Source : R.G.P.H. 2004

المصدر: الإحصاء العام للسكان و السكنى 2004

Figure 2 : Ménages selon le type d'habitat en 2004 en milieu urbain

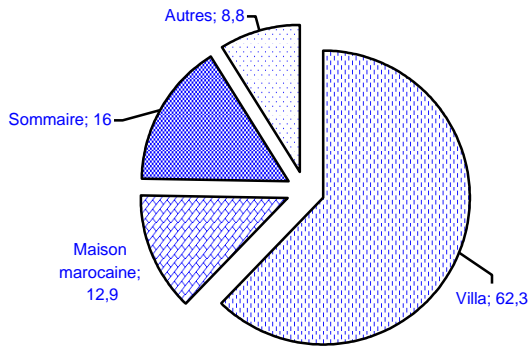


Tableau 12 : Répartition des ménages selon le statut d'occupation

Statut d'occupation	Municipalité البلدية	Préfecture urbaine العمالة حضرية	صفة الحياة
Propriétaire	61,1	70,5	ملاك
Locataire	14,1	17,0	مكتري
Autres	24,7	12,4	حالة أخرى
Total	100	100	مجموع

Source : R.G.P.H. 2004

المصدر: الإحصاء العام للسكان و السكنى 2004

Tableau 13 : Taux d'occupation en 1994 et 2004

Année	Municipalité البلدية	Préfecture urbaine العمالة حضرية	السنة
1994	1,2	2,1	1994
2004	1,0	1,7	2004

Source : R.G.P.H. 1994, 2004

المصدر: الإحصاء العام للسكان و السكنى

Figure 3 : Taux de raccordement au réseau d'eau potable en 1994 et 2004 en milieu urbain

الشكل 3 : نسبة الربط بشبكة الماء لسنتي 1994 و 2004 بالوسط الحضري

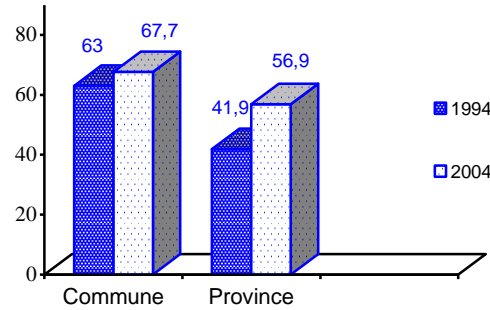


Figure 4 : Taux d'accès au réseau d'électricité en 1994 et 2004 en milieu urbain

الشكل 4 : نسبة الولوج إلى شبكة الكهرباء لسنتي 1994 و 2004 بالوسط الحضري

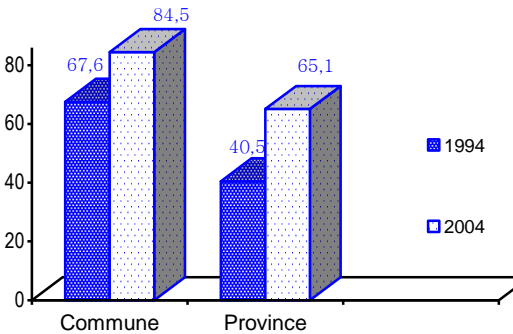


Tableau 14 : Taux d'équipement des logements en éléments de base

الجدول 14 : نسبة توفر المساكن على وسائل الراحة الأساسية

Eléments de confort	Municipalité البلدية	Préfecture urbaine العمالة حضرية	وسائل الراحة
Cuisine	90,2	86,3	مطبخ
WC	92,9	92,6	مرحاض
Bain	70,9	44,2	حمام
Eau courante	67,7	56,9	الماء
Electricité	84,5	65,1	الكهرباء

Source : R.G.P.H. 2004

المصدر: الإحصاء العام للسكان و السكنى 2004

Royaume du Maroc
Haut Commissariat au Plan
Direction Régionale de
Rabat Salé Zemmour Zaer

المملكة المغربية
المندوبية السامية للتخطيط
المديرية الجهوية للرباط سلا
زمور زعير

مؤشرات ديموغرافية و سوسيو إقتصادية و ظروف سكن السكان
بعمالة الصخيرات تمارة

بلدية : الهرة

INDICATEURS DEMOGRAPHIQUES, SOCIAUX,
ECONOMIQUES ET D'HABITAT DE LA POPULATION DE
LA PREFECTURE SKHIRATE TEMARA

MUNICIPALITE: HARHOURA



إحصاء 2004

4, Rue Aïn Asserdoune – 10000 Agdal-Rabat-Maroc
BP 8823 (212) 37 77 94 18 (212) 37 68 69 67
rabat_hcp@yahoo.fr