

ROYAUME DU MAROC

REGION DE RABAT SALE
KENITRA



المندوبية السامية للتخطيط
HAUT-COMMISSARIAT AU PLAN

المملكة المغربية

جهة الرباط سلا
القنيطرة

الخصائص الديموغرافية والسوسيو اقتصادية للسكان

الإحصاء العام للسكان والسكنى 2014 حسب

العمالة/ الإقليم: الخميسات

الدائرة: ولماس

الجماعة: أيت ايكو



قيمة بلادنا سكانها

الفهرس

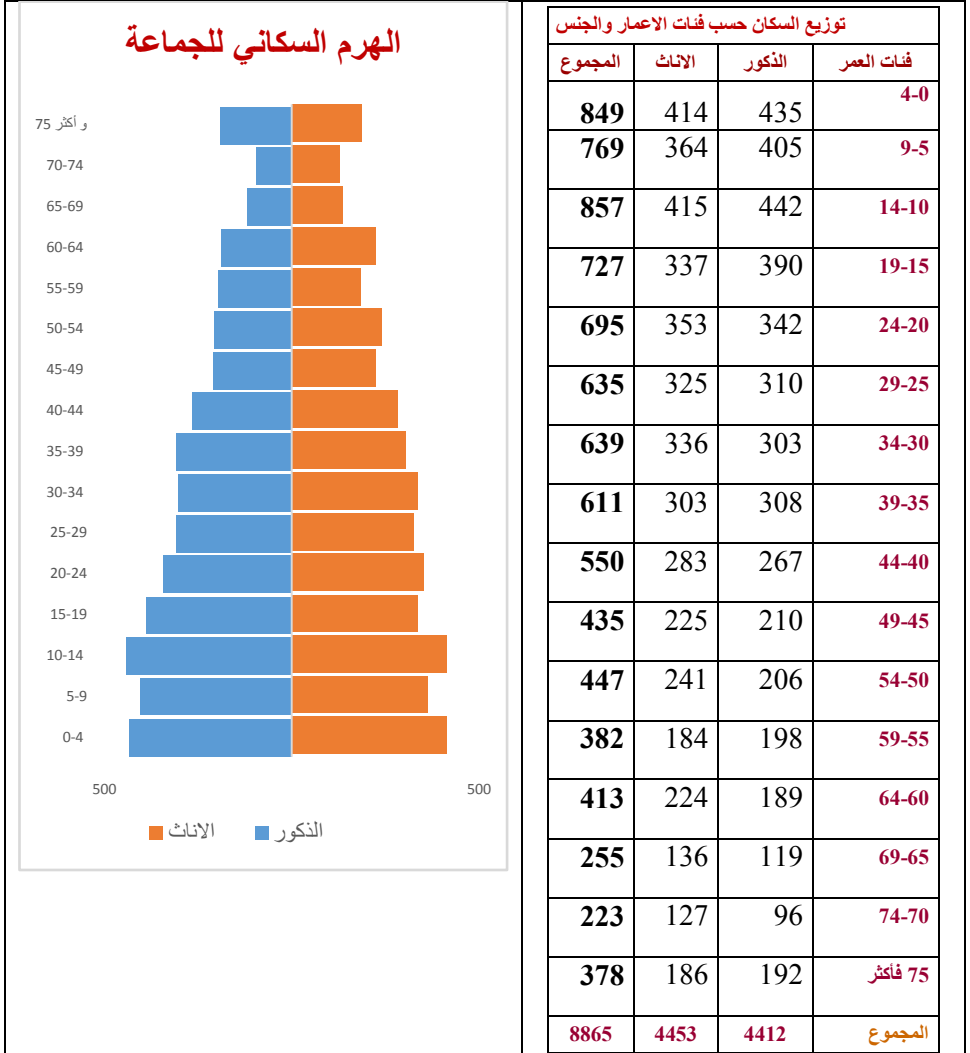
- I - الخصائص الديموغرافية.....
3.....
- 1 - السكان والأسر.....3
- 2 - الحالة الزوجية والخصوبة4
- II - المميزات السوسيو اقتصادية
5.....
- 1 - الأمية والتعليم5
- 2 - الشغل والنشاط الاقتصادي6
- 3 - الأشخاص ذووا الاحتياجات الخاصة7
- III - ظروف سكن الأسر
8.....
- 1 - خصائص المسكن.....8
- 2 - تجهيزات المسكن9

I- الخصائص الديموغرافية

1. السكان والأسر

• عدد السكان

حسب الإحصاء العام للسكان والسكنى 2014، بلغ عدد سكان جماعة أيت إيكو 8865 نسمة، منهم 49,8% ذكور و 50,23% إناث.



• الفئات العمرية

- حسب السن، تشكل الفئة العمرية :
- التي تقل عن 15 سنة: 28 %،
 - و التي تبلغ بين 15 سنة و 59 سنة: 57,8 % ،
 - و أكثر من 60 سنة: 14.3 %.

أما فيما يخص الفئات العمرية في سن التمدرس فعددهم كما يلي :

- 343 ما بين 4 و 5 سنوات،
- 986 ما بين 6 و 11 سنوات،
- 492 ما بين 12 سنة و 14 سنوات.

بلغ عدد أسر الجماعة 2023 أسرة، و سجل متوسط حجم الأسرة 4,4 فردا.

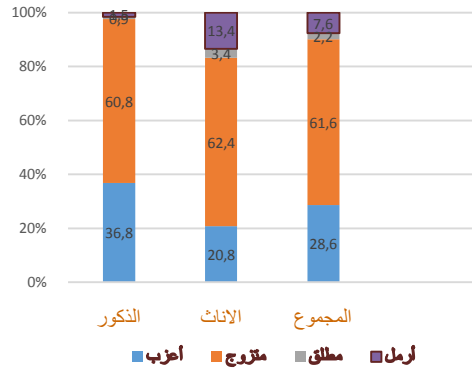
2. الحالة الزوجية والخصوبة

تمثل نسبة المتزوجين 61.6 % من السكان الذين تفوق أعمارهم 15 سنة، بينما بلغت نسبة العزاب 28.6 % . أما المطلقون والأرامل فتصل نسبتهم على التوالي إلى 2.2 % و 7.6 %.

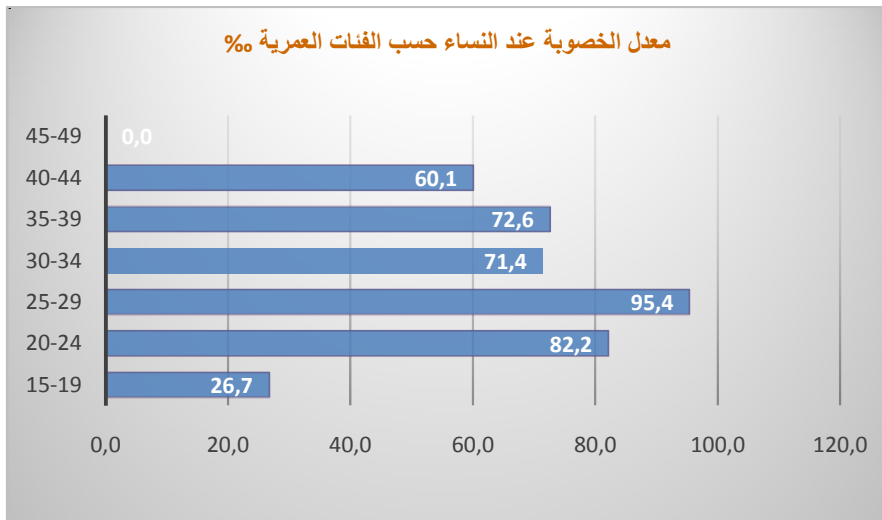
بلغت نسبة العزوبة النهائية عند النساء اللواتي يفوق سنهن 55 سنة 5.2 % اما عند الذكور فهذه النسبة وصلت 4.4 %.

نسبة العزوبة حسب الفئات العمرية سنة 29-15			
المجموع	الاناث	الذكور	الجنس
91.1	81.3	99.5	15-19
65.8	38.8	93.6	24-20
43.5	22.2	65.8	29-25

توزيع السكان الذين تفوق أعمارهم 15 سنة حسب الجنس والحالة الزوجية



بلغ متوسط العمر عند الزواج الأول عند الذكور 31.0 سنة و لدى النساء 23.8 سنة. أما فيما يخص الخصوبة فبلغ المعدل التركيبي للخصوبة 2.0 طفلاً.



معدل الخصوبة العمرية يساوي عدد الولادات لكل ألف امرأة في الفئة العمرية.

II- المميزات السوسيو اقتصادية

1. الأمية والتعليم

بلغت الأمية عند سكان البالغين 10 سنوات وما فوق، نسبة 60.1 %. فيما وصلت هذه النسبة 47.5 % لدى الذكور و 72.3 % لدى الاناث.

حسب المستوى الدراسي، 59.5 % من السكان لا يتوفرون على أي مستوى دراسي، في حين أن 20.4 % يتوفرون على المستوى الابتدائي و 12.3 % على الثانوي الإعدادي و 3.9 % على الثانوي التأهيلي و 0.7 % على مستوى تعليمي عالي.

توزيع السكان الذين تفوق أعمارهم 10 سنوات حسب الجنس
و اللغات المقررة و المكتوبة

	الذكور	الإناث	المجموع
لغات أخرى	0	0	0
العربية و لغات أخرى غير الفرنسية	0,1	0,3	0,2
العربية و الفرنسية و لغات أخرى	5,8	2,8	4,4
العربية و الفرنسية	27,7	11,9	20,1
العربية وحدها	23,7	13,2	18,7
بدون	42,6	71,7	56,6

نسبة الأمية حسب الفئات العمرية والجنس			
المجموع	الإناث	الذكور	الفئة العمرية
13,4	18,1	9,0	14-10
26,8	38,6	15,7	24-15
59,2	74,1	43,1	34-25
77,6	91,9	62,8	49-35
88,9	98,4	78,5	50 فما فوق
60,1	72,3	47,5	المجموع

79 % من سكان جماعة أيت ايكو يستعملون بشكل يومي الدارجة المغربية أما الذين يستعملون الأمازيغية فتصل نسبتهم إلى 99 %، منهم 2,6 % يستعملون تشلحيت و 96,3 % تمازيغت 0.1 % تاريقت.

2. الشغل والنشاط الاقتصادي

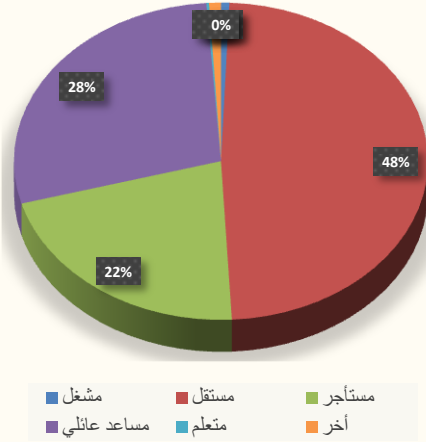
بلغ عدد السكان النشيطين 3117 نشيط، ويتوزعون حسب الجنس إلى 2481 رجل و636 امرأة وهو ما يمثل على التوالي 79.6% و 20.4 % من مجموع النشيطين.

أما فيما يخص معدل النشاط فقد بلغ 47.9 % من مجموع السكان. ويصل عند الذكور إلى 78.5 % مقابل 18.6 % عند الإناث.

أما معدل البطالة، فقد وصل إلى 8.1 % لدى الجنسين 7.4% عند الذكور، مقابل 10.9 % عند الإناث.

معدل النشاط حسب الفئات العمرية والجنس			
المجموع	الاناث	الذكور	فئة عمرية
35,2	25,2	43,8	19-15
51,7	23,2	81,0	24-20
55,6	21,2	91,6	29-25
53,5	17,9	93,1	34-30
57,8	21,5	93,5	39-35
57,3	22,3	94,4	44-40
58,9	23,1	97,1	49-45
51,2	19,5	88,3	54-50
53,9	17,4	87,9	59-54
31,0	7,4	57,7	60 فما فوق
47.9	18.6	78.5	المجموع

توزيع السكان النشيطين المشتغلين و العاطلين الذين سبق لهم العمل حسب الحالة في المهنة



3. الأشخاص ذوي الاحتياجات الخاصة

تبنت المندوبية السامية للتخطيط التعريف الذي اعتمده الأمم المتحدة، بالنسبة للأشخاص ذوي الاحتياجات الخاصة و الذي يعتبر كل شخص يعاني إما بشكل كامل، أو له صعوبة كبيرة، على الأقل في أحد المجالات الستة للنشطة اليومية كالإبصار أو السمع أو المشي أو صعود الأدراج أو التذكر أو التركيز أو الاعتناء بالنفس والتواصل بلغته المعتادة ضمن قائمة المعنيين بهذا التعريف. و حسب هذا المفهوم، بلغ ت نسبة عدد الأشخاص ذوي الاحتياجات الخاصة 7.0% من مجموع السكان. وتصل هذه النسبة 7.3 % عند النساء 6.7 % عند الذكور.

III- ظروف سكن الأسر

1. خصائص السكن

✓ توزيع الأسر حسب عدد الغرف

تتوزع الأسر حسب عدد الغرف المشغولة على الشكل التالي:

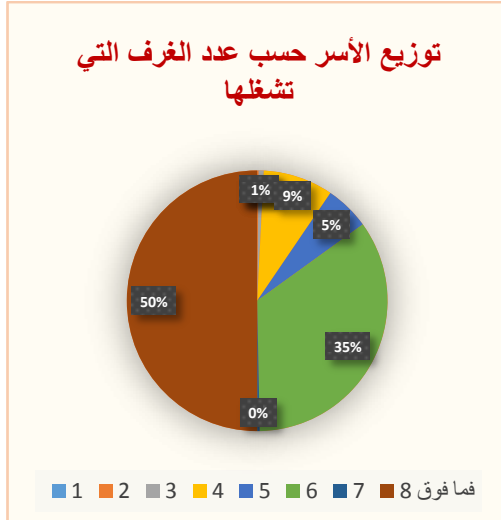
- 11.2% يشغلون غرفة واحدة،
 - 43.3% يشغلون غرفتان،
 - 31.6% يشغلون 03 غرف،
 - 10.3% يشغلون 04 غرف،
 - 3.6% يشغلون 05 غرف فأكثر.
- و يصل متوسط عدد الأفراد بالنسبة لكل غرفة إلى 1.7 فردا.

✓ نوع المسكن

يهيمن بالجماعة السكن قروي حيث تصل نسبته إلى 69 %، أما باقي الأنواع فتتوزع كما

يبين الجدول الآتي:

توزيع الأسر (%) حسب نوع المسكن	
نوع المسكن	(%)
فيلا واطاق فيلا	0
شقة في عمارة	0
دار مغربية تقليدية	1
دار مغربية عصرية	17
دار بدائية	11
أوصفيحية	11
مسكن قروي	69
حالة أخرى	1
المجموع	100



✓ صفة الحيازة

86.1% من الأسر تقيم في مساكن تملكها أو في طريق تملكها، بينما 0.6% من هذه الأسر

تكتري مساكنها.

✓ عمر المسكن

تشغل 19% من الأسر مسكنا يقل عمره عن 10 سنوات، 22,4 % من الأسر مسكنا يصل عمره بين 10 سنوات و20 سنة و 37,9 % من الأسر تشغل مساكن يصل عمره ا بين 20 سنة و50 سنة والباقي، أي 20,5 % من الأسر فتشغل مساكن يصل عمره ا إلى 50 سنة فأكثر.

2. تجهيزات المسكن

✓ الماء و الكهرباء

- 30,8 % من الأسر مرتبطة بشبكة الكهرباء ،
- 17,6 % من الأسر مرتبطة بشبكة الماء الصالح للشرب،
- 89 % من الأسر تتوفر على مطبخ،
- 33,5 % من الأسر تتوفر على مرحاض،
- 5.9 % من الأسر تتوفر على حمام عصري،
- 34.0 % من الأسر تتوفر على حمام محلي.

أما الأسر غير المرتبطة بشبكة الكهرباء حسب مصدر تزودها، فتتوزع كالآتي:

- 41.4 % من الأسر تستعمل الغاز للإنارة،
- 33.0 % من الأسر تستعمل شموع أو قنديل للإنارة،
- 25.5 % من الأسر تستعمل الطاقة الشمسية للإنارة.
- 0,1 % من الأسر تستعمل مجموعة مولدا كهربائيا،
- 0,1 % من الأسر تستعمل مصدر آخر،

و بالنسبة للماء، فالأسر غير مرتبطة بالشبكات العمومية حسب مصدر تزودها، فتتوزع كالتالي:

- 31.2 % من الأسر مصدر مائها ساقية أو بئر أو مطفية مائية مجهزة،
- 60.2 % من الأسر مصدر مائها بئر أو مطفية مائية غير مجهزين،
- 7.3 % من الأسر تستعمل ماء عين أو واد أو ساقية،
- 0.7 % من الأسر تشتري الماء من البائع المتنقل،
- و الباقي، أي 0.7 % من الأسر لها مصدر آخر للتزود بالماء.

✓ التطهير السائل

- 5.0 % من الأسر تقطن مساكن متصلة بالشبكة العمومية لتصرف المياه العادمة،
- 12.3 % من الأسر تستعمل حفر صحية،
- 72.7 % من الأسر تتخلص منها في الطبيعة،
- 10.0 % من الأسر تتخلص منها في بئر مفقود.

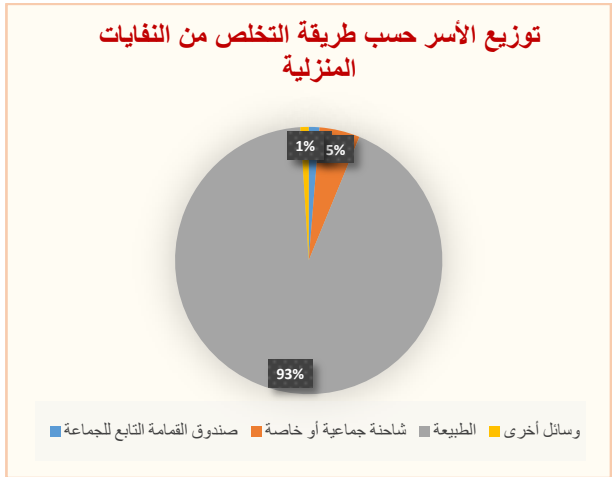
✓ التطهير الصلب

- 92.8 % من الأسر تتخلص من نفاياتها الصلبة في الطبيعة،
- 4.9 % بواسطة شاحنة خاصة،
- 1.3 % بواسطة شاحنة الجماعة.
- 1 % مصدر آخر

✓ تجهيزات أخرى

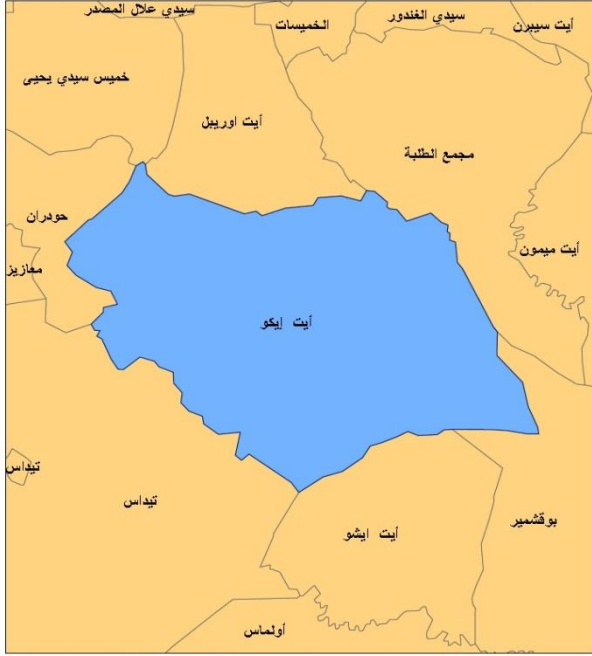
- 42.8 % من الأسر تتوفر على تلفاز،
- 25.8 % لها صحن هوائي،
- و 1.4 % تستفيد من خدمة الانترنت.

نسبة توفر الأسر على بعض التجهيزات المنزلية	
التجهيز المنزلي	نسبة التوفر عليه
تلفاز	42.8
هاتف نقال واحد	86.6
صحن هوائي	25.8
حاسوب	2
خدمة الانترنت	1.4
ثلاجة	25.2





جماعة أيت إيكو



1 cm = 2 km

المديرية الجهوية لجهة الرباط سلا القنيطرة

07, Rue Idriss Al Akbar –
Hassane-Rabat- BP 8823

07 زنقة إدريس الأكبر - حسان- الرباط،
ص ب 8823

(+212) 5 37 73 42 84 / (+212) 5 37 73 42 97 (+212) 5 37 73 42 49

www.hcp.ma

بوابة المندوبية السامية للتخطيط: