

ROYAUME DU MAROC

REGION DE RABAT SALE KENITRA



المملكة المغربية

جهة الرباط سلا القنيطرة

الخصائص الديموغرافية والسوسيو اقتصادية للسكان

حسب الإحصاء العام للسكان والسكنى 2014

العمالة/ الإقليم: الصخيرات - تمارة

الدائرة: تيفلت

الجماعة: آيت مالك



قيمة بلادنا سكانها

الفهرس

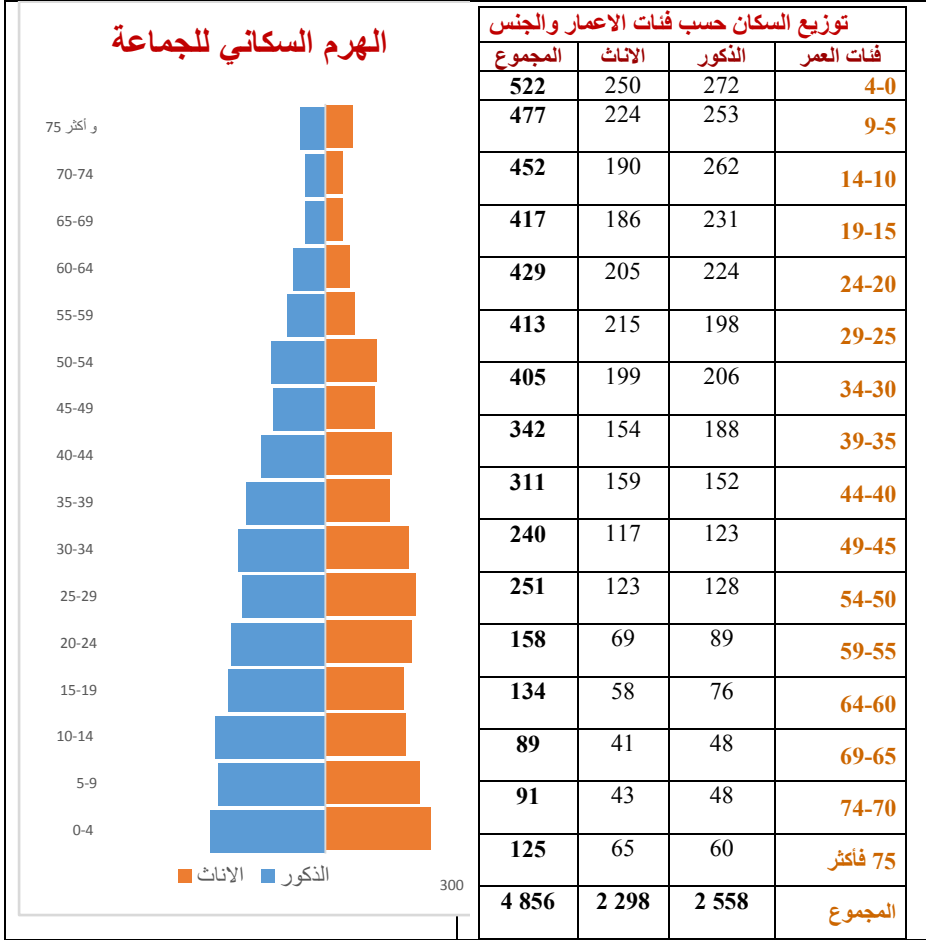
- I - الخصائص الديموغرافية..... 3
- 1 - السكان والأسر..... 3
- 2 - الحالة الزوجية والخصوبة 4
- II - المميزات السوسيو اقتصادية 5
- 1 - الأمية والتعليم 5
- 2 - الشغل والنشاط الاقتصادي 6
- 3 - الأشخاص ذوا الاحتياجات الخاصة 6
- III - ظروف سكن الأسر 7
- 1 - خصائص المسكن..... 7
- 2 - تجهيزات المسكن 8

I- الخصائص الديموغرافية

1. السكان والأسر

• عدد السكان

حسب الإحصاء العام للسكان والسكنى 2014، بلغ عدد سكان جماعة اية مالك 4856 نسمة، منهم 53% ذكور و47% إناث.



• الفئات العمرية

حسب السن، تشكل الفئة العمرية :
التي تقل عن 15 سنة: 30%،

و التي تبلغ بين 15 سنة و 59 سنة 61% ،
و أكثر من 60 سنة 9% .

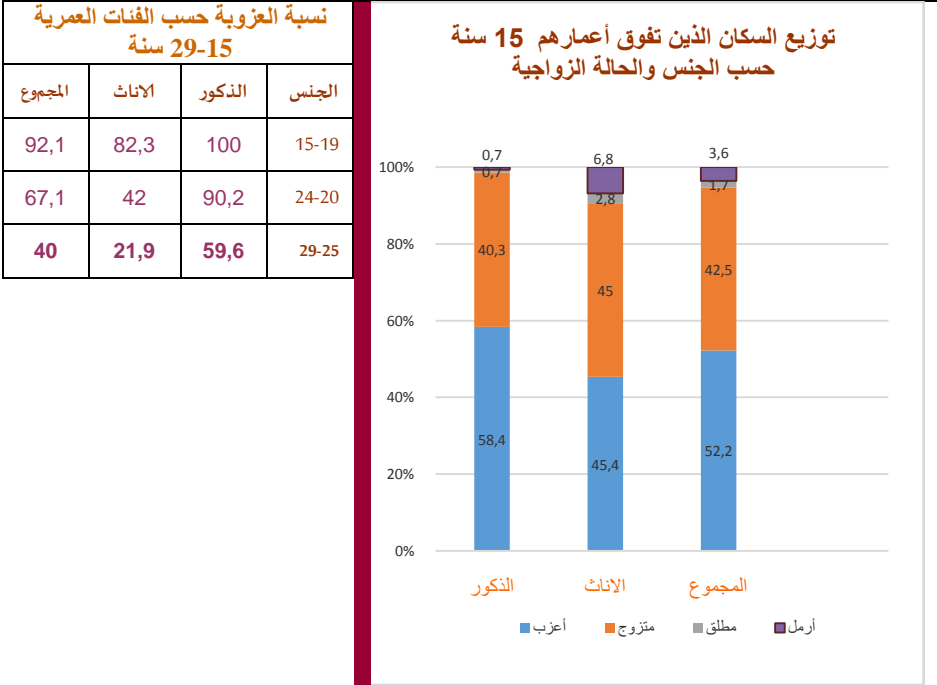
أما فيما يخص الفئات العمرية في سن التمدرس فعددهم كما يلي :

- 215 ما بين 4 و 5 سنوات،
- 574 ما بين 6 و 11 سنوات،
- 253 ما بين 12 سنة و 14 سنوات.

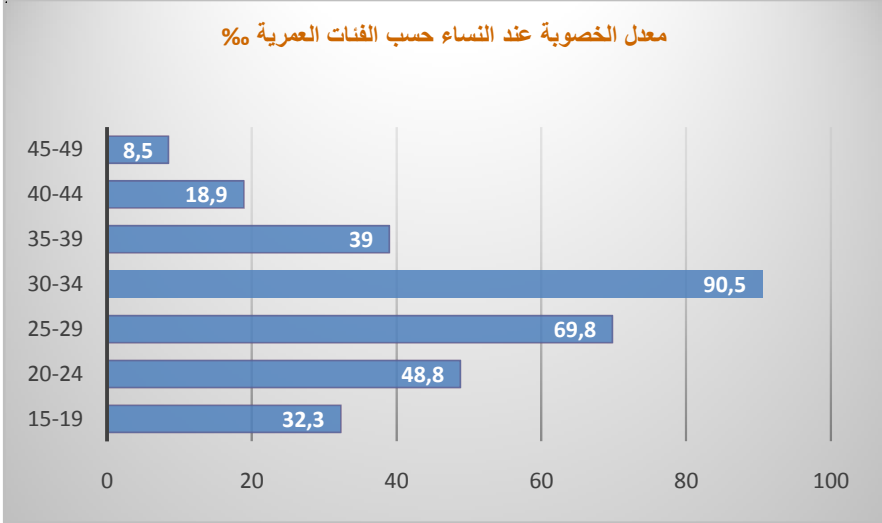
بلغ عدد أسر الجماعة 1122 أسرة، و سجل متوسط حجم الأسرة 4,3 فردا.

2. الحالة الزوجية والخصوبة

تمثل نسبة المتزوجين 60,6% من السكان الذين تفوق أعمارهم 15 سنة، بينما بلغت نسبة العزاب 31,9%. أما المطلقون والأرامل فنسبتهم تمثل على التوالي 2,4% و 5,1%.
بلغت نسبة العزوبة النهائية عند النساء اللواتي يفوق سنهن 55 سنة 3,9% أما عند الذكور فهذه النسبة وصلت 3,5%.



بلغ متوسط العمر عند الزواج الأول عند الذكور 31 سنة ولدى النساء بلغ 24,1 سنة. أما فيما يخص الخصوبة فبلغ متوسط عدد الأطفال لدى المرأة 1,5 طفلاً.



معدل الخصوبة العمرية يساوي عدد الولادات لكل ألف امرأة في الفئة العمرية

II - المميزات السوسيو اقتصادية

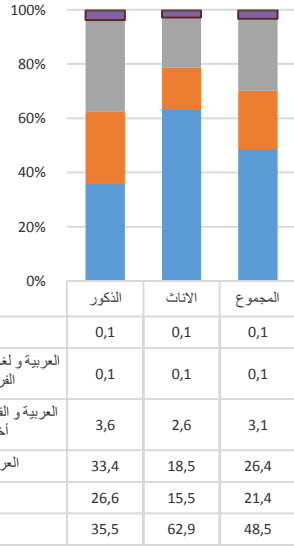
1. الأمية والتعليم

بلغت الأمية عند السكان البالغين 10 سنوات وما فوق، نسبة 48,5 بالمائة فيما وصلت هذه النسبة 35,5 % لدى الذكور و62,9 % لدى الإناث.

حسب المستوى الدراسي، 48,1 % من السكان لا يتوفرون على أي مستوى دراسي في حين أن 33,1 % يتوفرون على المستوى الابتدائي و 13,9 % على الثانوي الإعدادي و 2,7 % على الثانوي التأهيلي و 1 % على مستوى تعليمي عالي.

نسبة الأمية حسب الفئات العمرية والجنس			
المجموع	الإناث	الذكور	الفئة العمرية
7,7	11,6	5	14-10
21,5	28,6	15,4	24-15
51,7	66,9	36,1	34-25
60,0	82,6	39,1	49-35
81,8	95,7	69,5	50 فما فوق
48,5	62,9	35,5	المجموع

توزيع السكان الذين تفوق أعمارهم 10 سنوات حسب الجنس و اللغات المقروءة و المكتوبة



99,9 % من سكان جماعة آيت مالك يستعملون بشكل يومي الدارجة المغربية أما الذين يستعملون الأمازيغية فقتل نسبتهم إلى 4,1 % ، منهم 2,7% يستعملون تشلحيت و 1,1 % تمازيغت و 0,3% تاريخيت.

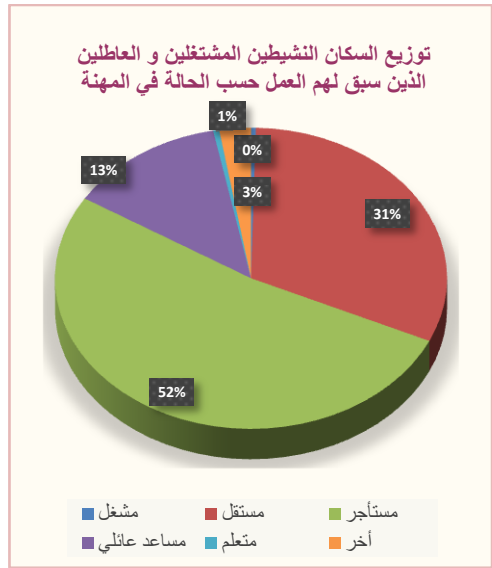
1. الشغل والنشاط الاقتصادي

بلغ عدد السكان النشيطين 1743 نشيط، ويتوزعون حسب الجنس إلى 1498 رجل و 245 امرأة وهو ما يمثل على التوالي 85,9 % و 14,1 % من مجموع النشيطين.

أما فيما يخص معدل النشاط فقد بلغ 50,8 % من مجموع السكان. و يصل عند الذكور إلى 84,1 % مقابل 14,7 % عند الإناث.

أما معدل البطالة، فقد وصل إلى 6% لدى الجنسين، 4,1 % عند الذكور، مقابل 17,8 % عند الإناث.

معدل النشاط حسب الفئات العمرية والجنس			
المجموع	الاناث	الذكور	فئة عمرية
44,6	24,2	61,0	19-15
57,6	20,5	91,5	24-20
53,8	14,9	96,0	29-25
57,8	16,6	97,6	34-30
58,5	11,7	96,8	39-35
56,6	15,7	99,3	44-40
55,4	12,8	95,9	49-45
55,0	13,8	94,5	54-50
51,9	10,1	84,3	59-55
25,7	3,4	45,7	فما فوق
50,8	14,7	84,1	المجموع



3. الأشخاص ذوا الاحتياجات الخاصة

تبنت المندوبية السامية للتخطيط التعريف الذي اعتمده الأمم المتحدة، بالنسبة للأشخاص ذوي الاحتياجات الخاصة والذي يعتبر كل شخص يعاني إما بشكل كامل، أو له صعوبة كبيرة، على الأقل في أحد المجالات الستة للأنشطة اليومية كالإبصار أو السمع أو المشي أو صعود الأدراج أو التذكر أو التركيز أو الاعتناء بالنفس والتواصل بلغته المعتادة ضمن قائمة المعنيين بهذا التعريف. وحسب هذا المفهوم، بلغ ت نسبة عدد الأشخاص ذوي الاحتياجات الخاصة 6,6% من مجموع السكان. وتصل هذه النسبة 7% عند النساء و3,6% عند الذكور.

III- ظروف سكن الأسر

1. خصائص السكن

✓ توزيع الأسر حسب عدد الغرف

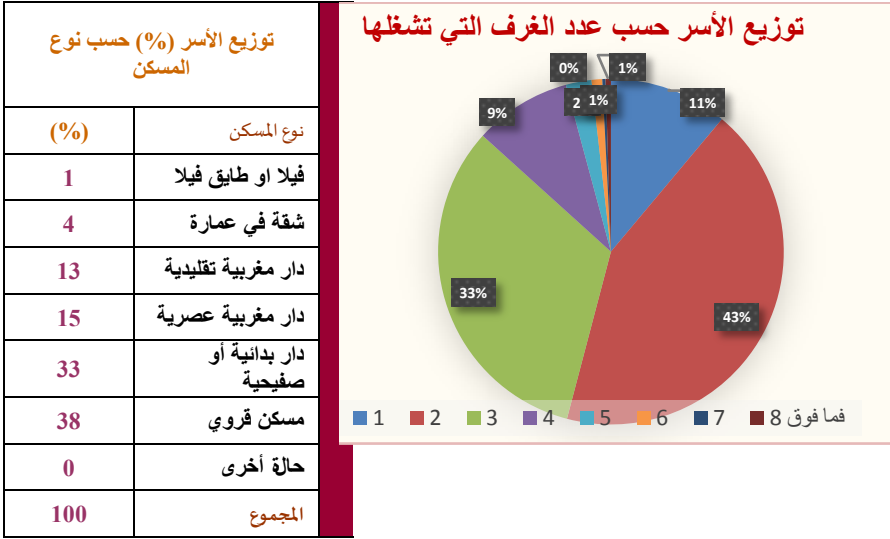
يصل متوسط عدد الأفراد بالنسبة لكل غرفة إلى 1,7 فرد، و تتوزع الأسر حسب عدد الغرف المشغولة على الشكل التالي:

- 11,1% يشغلون غرفة واحدة،
- 43% يشغلون غرفتان،
- 32,6% يشغلون 03 غرف،
- 9,1% يشغلون 04 غرف،

• 4,2 % يشغلون 05 غرف فأكثر،

✓ نوع المسكن

يهيمن بالجماعة السكن قروي حيث تصل نسبته إلى 38 %، أما باقي الأنواع فنتوزع كما يبين الجدول الآتي:



✓ صفة الحيازة

52 % من الأسر تقيم في مساكن تملكها أو في طريق تملكها، بينما 2,1% من هذه الأسر تكتري مساكنها.

✓ عمر المسكن

تشغل 35,7 % من الأسر مسكنا يقل عمره عن 10 سنوات، و 23,6 % من الأسر مسكنا يصل عمره بين 10 سنوات و20 سنة و 31 % من الأسر تشغل مساكن يصل عمرها بين 20 سنة و50 سنة والباقي، أي 9,6% من الأسر فتشغل مساكن يصل عمرها إلى 50 سنة فأكثر.

2. تجهيزات المسكن

✓ الماء و الكهرباء

- 55,4 % من الأسر مرتبطة بشبكة الكهرباء ،
- 14,2 % من الأسر مرتبطة بشبكة الماء الصالح للشرب،
- 55,7 % من الأسر تتوفر على مرحاض،
- 13,7 % من الأسر تتوفر على حمام عصري،
- 14,5 % من الأسر تتوفر على حمام محلي.

أما الأسر غير المرتبطة بشبكة الكهرباء حسب مصدر تزودها، فتنوزع كالآتي:

- 22,8 % من الأسر تستعمل الغاز للإنارة،
 - 66,2 % من الأسر تستعمل شموع أو قنديل للإنارة،
 - 9,2 % من الأسر تستعمل الطاقة الشمسية للإنارة،
 - 1,8 % من الأسر تستعمل مولدا كهربائيا.
- و بالنسبة للماء، فالأسر غير مرتبطة بالشبكات العمومية حسب مصدر تزودها، فتنوزع كالتالي:

- 41,2 % من الأسر مصدر مائها سقاية أو بئر أو مطفية مائية مجهزة،
- 16 % من الأسر تشتري الماء من عند بائع،
- 25,1 % من الأسر مصدر مائها بئر أو مطفية مائية غير مجهزين،
- 10,9 % من الأسر تستعمل ماء عين أو واد أو ساقية،
- و الباقي، أي 6,7 % من الأسر لها مصدر آخر للتزود بالماء.

✓ التطهير السائل

- 6,7% من الأسر تقطن مساكن متصلة بالشبكة العمومية لتصريف المياه العادمة،
- 40,3 % من الأسر تستعمل حفر صحية،
- 50,8 % من الأسر تتخلص منها في الطبيعة،
- 2,2 % من الأسر تتخلص منها في بئر مفقود.

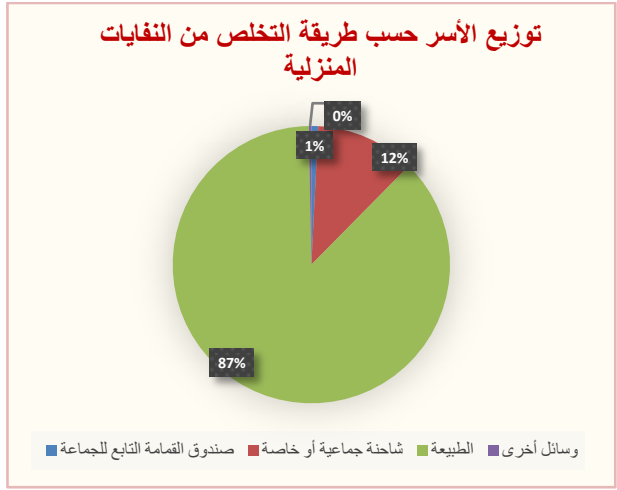
✓ التطهير الصلب

- 0,8 % تتخلص من الأسر تتخلص من نفاياتها الصلبة عن طريق صندوق القمامة التابع للجماعة،
- 11,6 % من الأسر تلتجئ لشاحنة جماعية أو خاصة،
- 87,3 %، في الطبيعة.
- والباقي 0.3 % يستعملون مصدرا آخر.

✓ تجهيزات أخرى

- 61,2 % من الأسر تتوفر على تلفاز،
- 37,2 % لها صحن هوائي،
- و 0,7 % تستفيد من خدمة الانترنت.

نسبة توفر الأسر على بعض التجهيزات المنزلية	
التجهيز المنزلي	نسبة التوفر عليه
تلفاز	61,2
هاتف نقال واحد	84,5
صحن هوائي	37,2
حاسوب	1,8
خدمة الانترنت	0,7
ثلاجة	47,7



المديرية الجهوية لجهة الرباط سلا القنيطرة

07, Rue Idriss Al Akbar –
Hassane-Rabat- BP 8823

07 زنقة إدريس الأكبر - حسان- الرباط،
ص ب 8823

☎ (+212) 5 37 73 42 84 / (+212) 5 37 73 42 97 📠 (+212) 5 37 73 42 49

www.hcp.ma

بوابة المندوبية السامية للتخطيط: