

ROYAUME DU MAROC

REGION DE RABAT SALE KENITRA



المندوبية السامية للتخطيط  
HAUT-COMMISSARIAT AU PLAN

المملكة المغربية

جهة الرباط سلا القنيطرة

## الخصائص الديموغرافية والسوسيو اقتصادية للسكان

حسب الإحصاء العام للسكان والسكنى 2014

العمالة/ الإقليم: الخميسات

الدائرة: الرماني

الجماعة: مولاي ادريس أغبال



قيمة بلادنا سكانها

# الفهرس

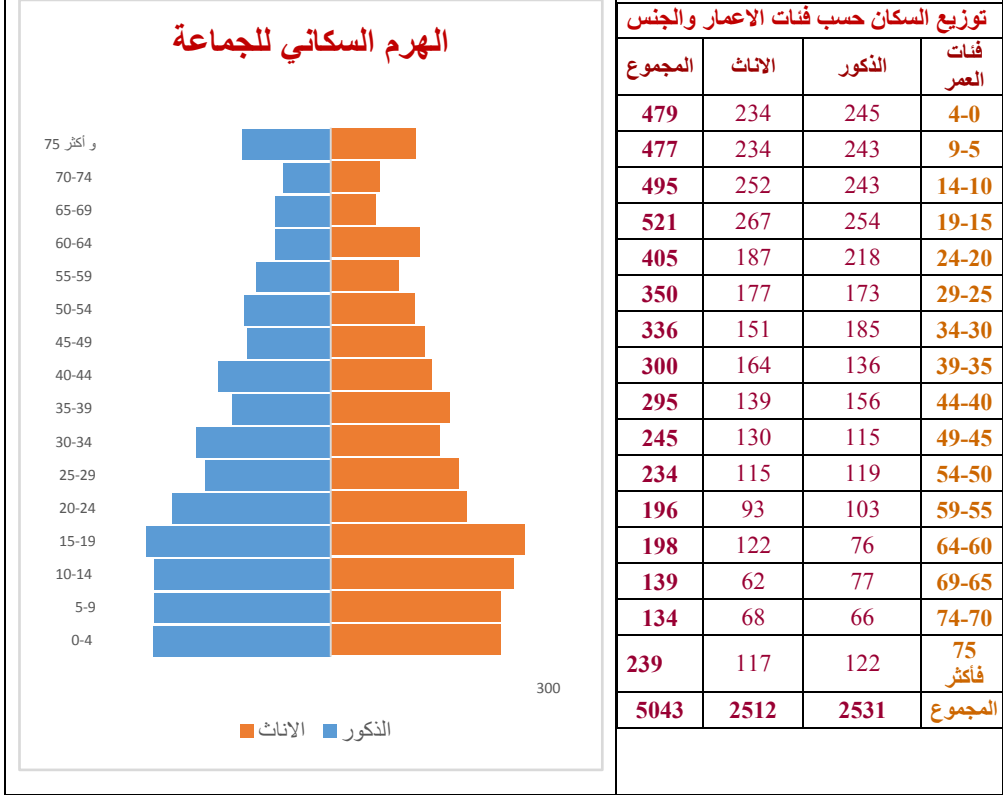
- I - الخصائص الديموغرافية..... 3
- 1 - السكان والأسر..... 3
- 2 - الحالة الزوجية والخصوبة ..... 4
- II - المميزات السوسيو اقتصادية ..... 5
- 1 - الأمية والتعليم ..... 5
- 2 - الشغل والنشاط الاقتصادي ..... 6
- 3 - الأشخاص ذوا الاحتياجات الخاصة ..... 6
- III - ظروف سكن الأسر ..... 7
- 1 - خصائص المسكن..... 7
- 2 - تجهيزات المسكن ..... 8

# 1- الخصائص الديموغرافية

## 1. السكان والأسر

### • عدد السكان

حسب الإحصاء العام للسكان والسكنى 2014، بلغ عدد سكان جماعة مولاي إدريس أغبال 5043 نسمة، منهم 50,2% ذكور و49,8% إناث.



### • الفئات العمرية

حسب السن، تشكل الفئة العمرية :

- التي تقل عن 15 سنة: 28,8%،
- و التي تبلغ بين 15 سنة و 59 سنة: 57,1%،
- و أكثر من 60 سنة: 14,1%.

أما فيما يخص الفئات العمرية في سن التمدرس فعددهم كما يلي :

- 207 ما بين 4 و5 سنوات،

- 595 ما بين 6 و11 سنوات،

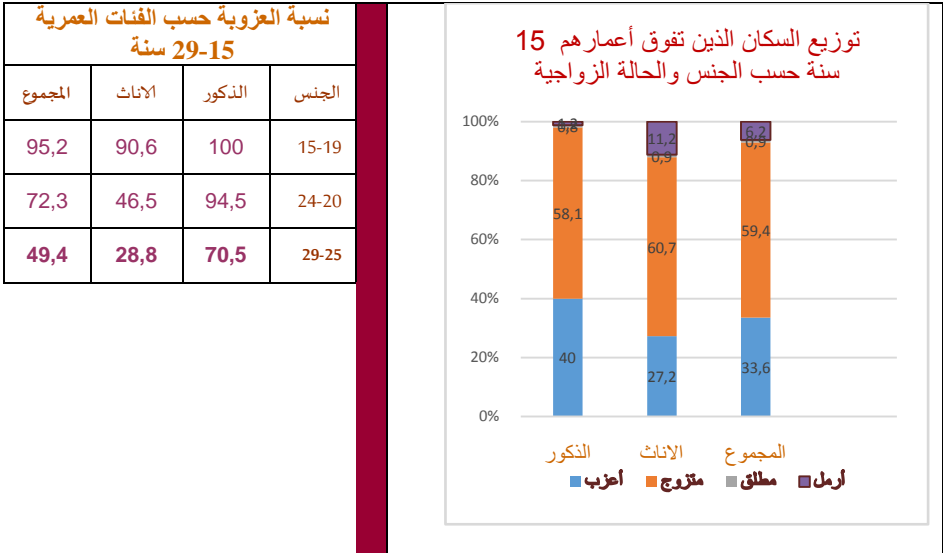
- 275 ما بين 12 سنة و14 سنوات،

بلغ عدد أسر الجماعة 1006 أسرة، و سجل متوسط حجم الأسرة 5 فردا.

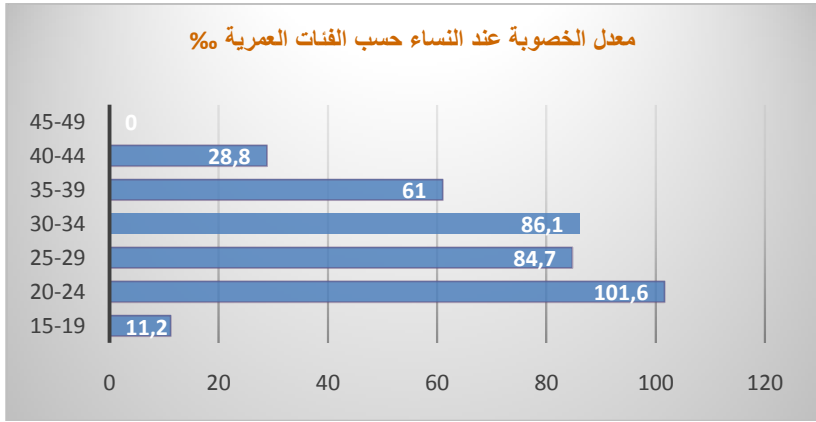
## 2. الحالة الزوجية والخصوبة

تمثل نسبة المتزوجين 59,4% من السكان الذين تفوق أعمارهم 15 سنة، بينما بلغت نسبة العزاب 33,6%. أما المطلقون والأرامل فنسبتهم تمثل على التوالي 0,9% و6,2%.

بلغت نسبة العزوبة النهائية عند النساء اللواتي يفوق سنهن 55 سنة 5,1% أما عند الذكور فهذه النسبة وصلت 6,3%.



بلغ متوسط العمر عند الزواج الأول عند الذكور 30,9 سنة ولدى النساء بلغ 25,4 سنة. أما فيما يخص الخصوبة فيبلغ متوسط عدد الأطفال لدى المرأة 1,9 طفل.



معدل الخصوبة العمرية يساوي عدد الولادات لكل ألف امرأة في الفئة العمرية.

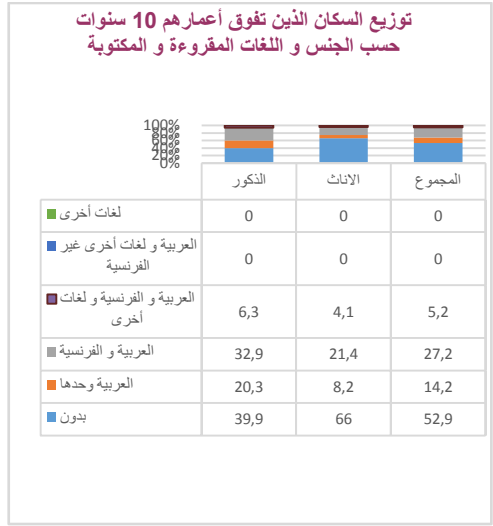
## II- المميزات السوسيو اقتصادية

### 1. الأمية والتعليم

بلغت الأمية عند السكان البالغين 10 سنوات وما فوق، نسبة 52,9%. فيما وصلت هذه النسبة 39,9% لدى الذكور و 66% لدى الإناث.

حسب المستوى الدراسي، 52,1% من السكان لا يتوفرون على أي مستوى دراسي، في حين أن 23,2% يتوفرون على المستوى الابتدائي 14,3% على الثانوي الإعدادي 4,7% على الثانوي التأهيلي و 1,4% على مستوى تعليمي عالي.

نسبة الأمية حسب الفئات العمرية والجنس			
المجموع	الاناث	الذكور	الفئة العمرية
7,7	10,7	4,5	14-10
19,2	26,0	12,7	24-15
57	74,7	40,8	34-25
71,4	91,5	50,1	49-35
83,9	97,6	70	50 فما فوق
52,9	66	39,9	المجموع



99,9% من سكان جماعة مولاي ادريس أغبال يستعملون بشكل يومي الدارجة المغربية أما الذين يستعملون الأمازيغية فتصل نسبتهم الى 1% ، منهم 0,4% يستعملون تشلحيت 0,6% تمازيغت.

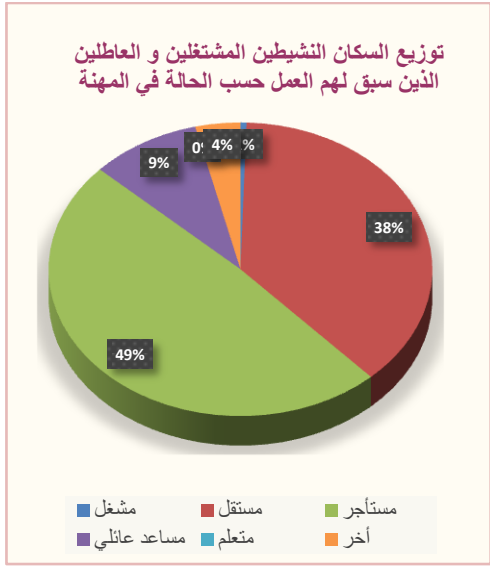
## 2. الشغل والنشاط الاقتصادي

بلغ عدد السكان النشيطين 1613 نشيط، ويتوزعون حسب الجنس إلى 1402 رجل و221 امرأة وهو ما يمثل على التوالي 86,9% و 13,1% من مجموع النشيطين.

أما فيما يخص معدل النشاط فقد بلغ 44,6% من مجموع السكان. و يصل عند الذكور إلى 77,5% مقابل 11,6% عند الاناث.

أما معدل البطالة، فقد وصل الى 8,5% لدى الجنسين، 4,8% عند الذكور، مقابل 33,7% عند الإناث.

معدل النشاط حسب الفئات العمرية والجنس			
المجموع	الاناث	الذكور	فئة عمرية
27,1	16,9	37,8	19-15
52,3	18,7	81,2	24-20
52,3	14,1	91,3	29-25
58,3	11,3	96,8	34-30
51,3	12,2	98,5	39-35
54,2	10,1	93,6	44-40
52,7	13,8	96,5	49-45
50,9	7	93,3	54-50
51,5	8,6	90,3	59-54
29,3	4,9	55,7	فما فوق 60
44,6	11,6	77,5	المجموع



### 3. الأشخاص ذوي الاحتياجات الخاصة

تبنّت المندوبية السامية للتخطيط التعريف الذي اعتمده الأمم المتحدة، بالنسبة للأشخاص ذوي الاحتياجات الخاصة و الذي يعتبر كل شخص يعاني إما بشكل كامل، أو له صعوبة كبيرة، على الأقل في أحد المجالات الستة للأنشطة اليومية كالإبصار أو السمع أو المشي أو صعود الأدراج أو التذكر أو التركيز أو الاعتناء بالنفس والتواصل بلغته المعتادة ضمن قائمة المعنيين بهذا التعريف. وحسب هذا المفهوم، بلغت نسبة عدد الأشخاص ذوي الاحتياجات الخاصة % 7,8 من مجموع السكان. وتصل هذه النسبة % 7,7 عند النساء و % 7,8 عند الذكور.

### III- ظروف سكن الأسر

#### 1. خصائص السكن

##### ✓ توزيع الأسر حسب عدد الغرف

تتوزع الأسر حسب عدد الغرف المشغولة على الشكل التالي:

- 12,2 % يشغلون غرفة واحدة،
- 38,8 % يشغلون غرفتان،
- 33,1 % يشغلون 03 غرف،
- 11,4 % يشغلون 04 غرف،
- 4,5 % يشغلون 05 غرف فأكثر.

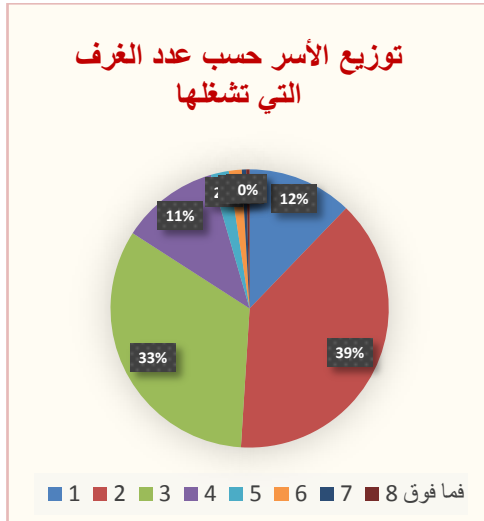
و يصل متوسط عدد الأفراد بالنسبة لكل غرفة إلى 1,9 فردا.

##### ✓ نوع المسكن

يهيمن بالجماعة السكن القروي حيث تصل نسبته إلى 68,9 %، أما باقي الأنواع فتتوزع

كما يبين الجدول الآتي:

توزيع الأسر (%) حسب نوع المسكن	
نوع المسكن	(%)
فيلا او طابق فيلا	0,2
شقة في عمارة	0,2
دار مغربية تقليدية	3,3
دار مغربية عصرية	17,4
دار بدائية أو صفيحية	9,0
مسكن قروي	68,9
حالة أخرى	01
المجموع	100





## ✓ صفة الحياة

83,5 % من الأسر تقيم في مساكن تملكها أو في طريق تملكها، بينما 1,4 % من هذه الأسر تكتري مساكنها.

## ✓ عمر المسكن

تشغل 24,3 % من الأسر مسكنا يقل عمره عن 10 سنوات، و 22,9 % من الأسر مسكنا يصل عمره بين 10 سنوات و 20 سنة و 34,9 % من الأسر تشغل مساكن يصل عمرها بين 20 سنة و 50 سنة والباقي، أي 18,00 % من الأسر فتشغل مساكن يصل عمرها إلى 50 سنة فأكثر.

## 2. تجهيزات المسكن

### ✓ الماء و الكهرباء

- 45,9 % من الأسر مرتبطة بشبكة الكهرباء ،
  - 12,00 % من الأسر مرتبطة بشبكة الماء الصالح للشرب،
  - 36,4 % من الأسر تتوفر على مرحاض،
  - 5,6 % من الأسر تتوفر على حمام عصري،
  - 31,4 % من الأسر تتوفر على حمام محلي.
- أما الأسر غير المرتبطة بشبكة الكهرباء حسب مصدر تزودها، فتتوزع كالتالي:

- 37,7 % من الأسر تستعمل الغاز للإنارة،
  - 34,9 % من الأسر تستعمل شموع أو قنديل للإنارة،
  - 27,00 % من الأسر تستعمل الطاقة الشمسية للإنارة،
  - 0,2 % من الأسر تستعمل مولدا كهربائيا،
  - والباقي أي 0,2 % من الأسر تستعمل مصدر اخر للإنارة.
- و بالنسبة للماء، فالأسر غير مرتبطة بالشبكات العمومية حسب مصدر تزودها، فتتوزع كالتالي:

- 56,2 % من الأسر مصدر مائها سقاية أو بئر أو مطفية مائية مجهزة،
- 0,1 % من الأسر تشتري الماء من عند بائع،
- 32,5 % من الأسر مصدر مائها بئر أو مطفية مائية غير مجهزين،
- 10,4 % من الأسر تستعمل ماء عين أو واد أو ساقية،
- والباقي، أي 0,8 % من الأسر لها مصدر آخر للتزود بالماء.

### ✓ التطهير السائل

- 1,0 % من الأسر تقطن مساكن متصلة بالشبكة العمومية لتصريف المياه العادمة،
- 15,6 % من الأسر تستعمل حفر صحية،
- 67,8 % من الأسر تتخلص منها في الطبيعة،
- 15,4 % من الأسر تتخلص منها في بئر مفقود،
- 0,2 % من الأسر تستعمل وسائل أخرى.

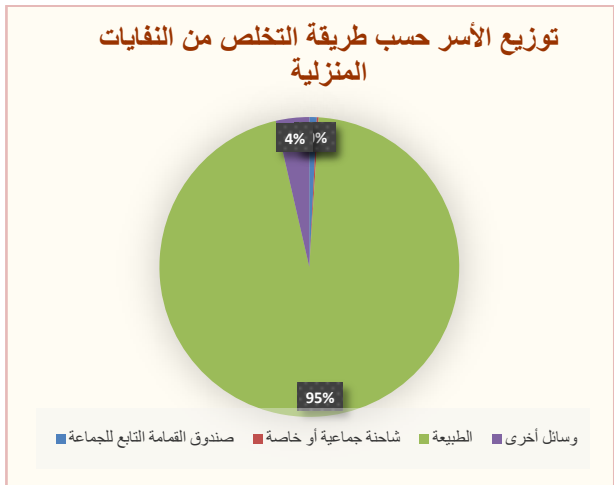
## ✓ التطهير الصلب

- 0,8 % من الأسر تتخلص من نفاياتها الصلبة عن طريق صندوق القمامة التابع للجماعة،
- 0,2 % من الأسر تلتجى لشاحنة جماعية أو خاصة،
- في الطبيعة 95,4 %،
- والباقي 3,6 %.

## ✓ تجهيزات أخرى

- 57,6 % من الأسر تتوفر على تلفاز،
- 33,1 % لها صحن هوائي،
- و0,5 % تستفيد من خدمة الأنترنت.

نسبة توفر الأسر على بعض التجهيزات المنزلية	
التجهيز المنزلي	نسبة التوفر عليه
تلفاز	57,6
هاتف نقال واحد	87,4
صحن هوائي	33,1
حاسوب	1,4
خدمة الأنترنت	0,5
تلاجة	37,4





## جماعة مولاي إدريس أغيلال



1 cm = 1 km

## المديرية الجهوية لجهة الرباط سلا القنيطرة

07, Rue Idriss Al Akbar –  
Hassane-Rabat BP 8823

07 زنقة إدريس الأكبر - حسان- الرباط  
ص ب 8823

(+212) 5 37 73 42 84 / (+212) 5 37 73 42 97 (+212) 5 37 73 42 49

[www.hcp.ma](http://www.hcp.ma)

بوابة المندوبية السامية للتخطيط: