

ROYAUME DU MAROC

REGION DE RABAT SALE
KENITRA



المندوبية السامية للتخطيط
HAUT-COMMISSARIAT AU PLAN

المملكة المغربية

جهة الرباط سلا
القنيطرة

الخصائص الديموغرافية والسوسيو اقتصادية للسكان

حسب الإحصاء العام للسكان والسكنى 2014

العمالة/ الإقليم: الخميسات

الدائرة: ولماس

الجماعة: ولماس



قيمة بلادنا سكانها

الفهرس

- I - الخصائص الديموغرافية.....3
- 1 - السكان والأسر.....3
- 2 - الحالة الزوجية والخصوبة4
- II - المميزات السوسيو اقتصادية5
- 1 - الأمية والتعليم5
- 2 - الشغل والنشاط الاقتصادي6
- 3 - الأشخاص ذووا الاحتياجات الخاصة7
- III - ظروف سكن الأسر8
- 1 - خصائص المسكن.....8
- 2 - تجهيزات المسكن9

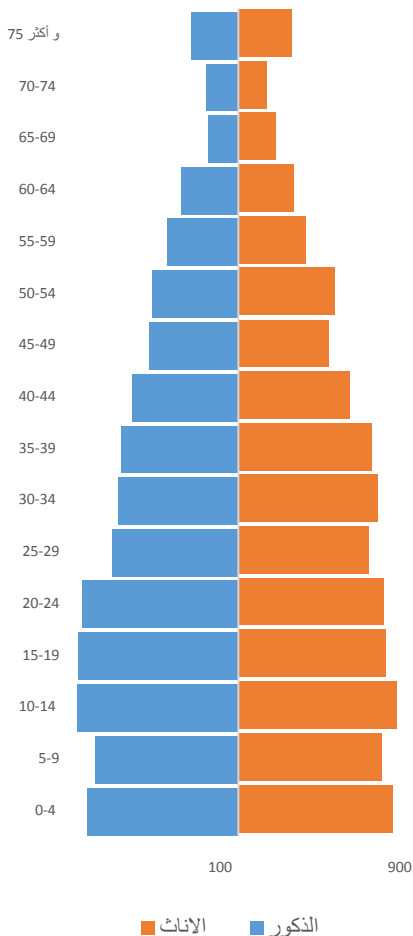
I - الخصائص الديموغرافية

1. السكان والأسر

• عدد السكان

حسب الإحصاء العام للسكان والسكنى 2014، بلغ عدد سكان جماعة ولماص 18706 نسمة، منهم 49.60% ذكور و50.40% إناث.

الهرم السكاني للجماعة



توزيع السكان حسب فئات الأعمار والجنس

| فئات العمر | الذكور | الإناث | المجموع |
|------------|--------|--------|---------|
| 4-0 | 841 | 859 | 1700 |
| 9-5 | 800 | 800 | 1600 |
| 14-10 | 946 | 883 | 1829 |
| 19-15 | 896 | 821 | 1717 |
| 24-20 | 869 | 809 | 1678 |
| 29-25 | 702 | 729 | 1431 |
| 34-30 | 669 | 775 | 1444 |
| 39-35 | 655 | 742 | 1397 |
| 44-40 | 591 | 617 | 1208 |
| 49-45 | 499 | 506 | 1005 |
| 54-50 | 481 | 534 | 1015 |
| 59-55 | 400 | 374 | 774 |
| 64-60 | 318 | 309 | 627 |
| 69-65 | 170 | 209 | 379 |
| 74-70 | 180 | 160 | 340 |
| 75 فأكثر | 263 | 299 | 562 |
| المجموع | 9280 | 9426 | 18706 |

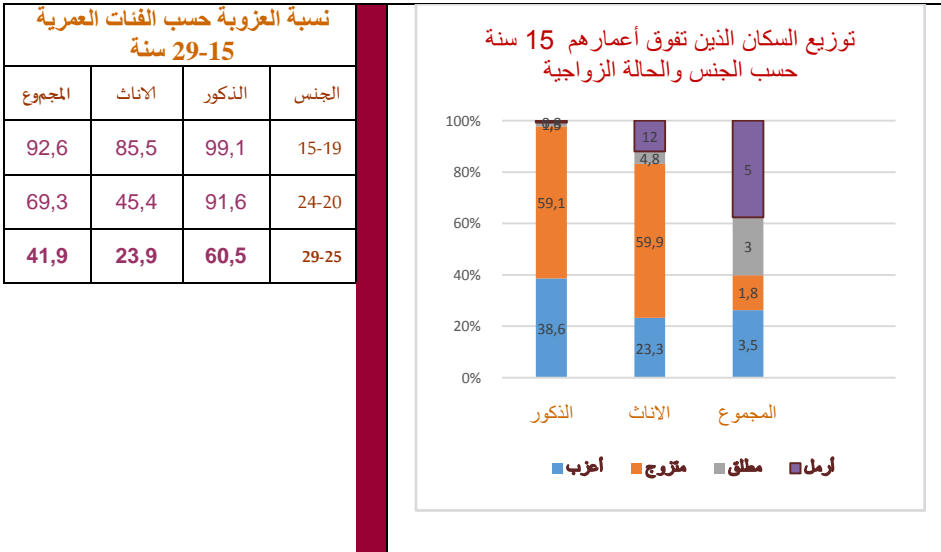
• الفئات العمرية

- حسب السن، تشكل الفئة العمرية :
- التي تقل عن 15 سنة: 27.4%،
 - و التي تبلغ بين 15 سنة و 59 سنة: 62.4%،
 - و أكثر من 60 سنة: 10.2%.
- أما فيما يخص الفئات العمرية في سن التمدرس فعددهم كما يلي :
- 678 ما بين 4 و 5 سنوات،
 - 2016 ما بين 6 و 11 سنوات،
 - 1097 ما بين 12 سنة و 14 سنوات.

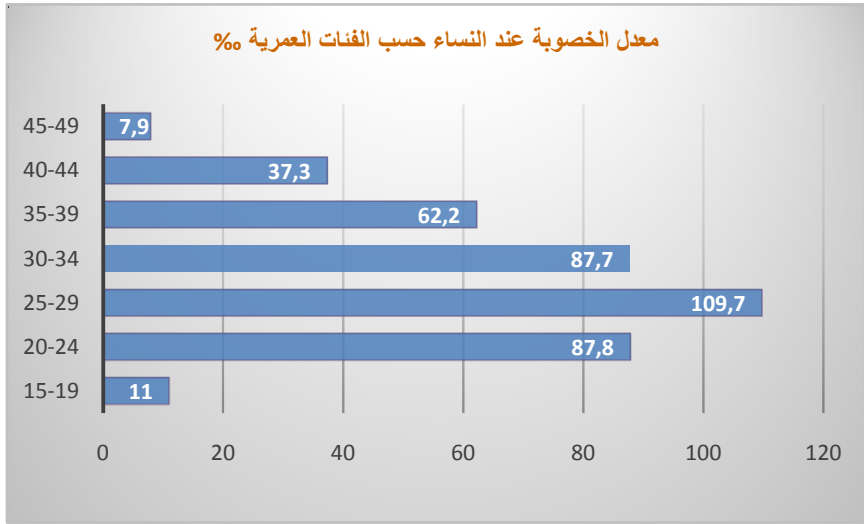
بلغ عدد أسر الجماعة 4688 أسرة، و سجل متوسط حجم الأسرة 4 فردا.

2. الحالة الزوجية والخصوبة

- تمثل نسبة المتزوجين 59.5% من السكان الذين تفوق أعمارهم 15 سنة، بينما بلغت نسبة العزاب 30.8%. أما المطلقون والأرامل فنسبتهم تمثل على التوالي 3,2% و 6,5%.
- بلغت نسبة العزوبة النهائية عند النساء اللواتي يفوق سنهن 55 سنة 3,1% اما عند الذكور فهذه النسبة وصلت 3,2%.



بلغ متوسط العمر عند الزواج الأول عند الذكور 30,4 سنة و لدى النساء بلغ 24,4 سنة. أما فيما يخص الخصوبة فبلغ متوسط عدد الأطفال لدى المرأة 2,0 طفل.



معدل الخصوبة العمرية يساوي عدد الولادات لكل ألف امرأة في الفئة العمرية.

II- المميزات السوسيو اقتصادية

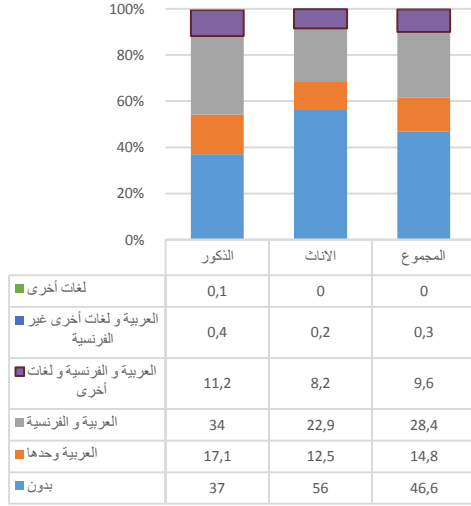
1. الأمية والتعليم

بلغت الأمية عند سكان البالغين 10 سنوات وما فوق، نسبة 46,6%. فيما وصلت هذه النسبة 37,0% لدى الذكور و 56,0% لدى الإناث.

حسب المستوى الدراسي، 46,9% من السكان لا يتوفرون على أي مستوى دراسي، في حين أن 19,9% يتوفرون على المستوى الابتدائي و 17,4% على الثانوي الإعدادي و 10,9% على الثانوي التأهيلي و 4,3% على مستوى تعليمي عالي.

| نسبة الأمية حسب الفئات العمرية والجنس | | | |
|---------------------------------------|--------|--------|---------------|
| المجموع | الاناث | الذكور | الفئة العمرية |
| 10.8 | 11.6 | 10.0 | 24-10 |
| 20.0 | 24.8 | 15.6 | 24-15 |
| 44.9 | 54.6 | 34.4 | 34-25 |
| 58.1 | 71.0 | 44.3 | 49-35 |
| 78.8 | 90.2 | 66.8 | 50 فما فوق |
| 46.6 | 56.0 | 37.0 | المجموع |

توزيع السكان الذين تفوق أعمارهم 10 سنوات حسب الجنس و اللغات المقررة و المكتوبة



90.3% من سكان جماعة ولماس يستعملون بشكل يومي الدارجة المغربية أما الذين يستعملون الأمازيغية فتصل نسبتهم إلى 62.7%، منهم 1.6% يستعملون تشلحيت و 72.3% تمازيغت و 0.1% تاريغيت.

2. الشغل والنشاط الاقتصادي

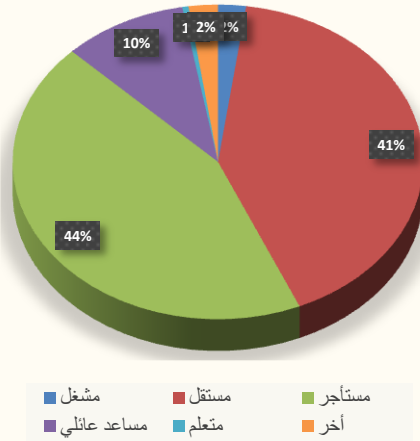
بلغ عدد السكان النشيطين 6426 نشيط، ويتوزعون حسب الجنس إلى 5172 رجل و 1254 امرأة وهو ما يمثل على التوالي 80.5% و 19.5% من مجموع النشيطين.

أما فيما يخص معدل النشاط فقد بلغ 47.1% من مجموع السكان. و يصل عند الذكور إلى 76.8% مقابل 18.1% عند الإناث.

أما معدل البطالة، فقد وصل إلى 19.4% لدى الجنسين، 13.1% عند الذكور، مقابل 45.2% عند الإناث.

| معدل النشاط حسب الفئات العمرية والجنس | | | |
|---------------------------------------|--------|--------|------------|
| المجموع | الاناث | الذكور | فئة عمرية |
| 28.4 | 18.9 | 37.2 | 19-15 |
| 51.8 | 25.2 | 76.5 | 24-20 |
| 59.5 | 26.1 | 94.3 | 29-25 |
| 56.4 | 21.5 | 96.7 | 34-30 |
| 58.1 | 24.5 | 96.2 | 39-35 |
| 57.8 | 19.9 | 97.3 | 44-40 |
| 55.0 | 15.2 | 95.4 | 49-45 |
| 48.3 | 11.8 | 88.8 | 54-50 |
| 47.2 | 12.3 | 79.8 | 59-54 |
| 23.4 | 4.1 | 43.7 | 60 فما فوق |
| 47.1 | 18.1 | 76.8 | المجموع |

توزيع السكان النشيطين المشتغلين و العاطلين الذين سبق لهم العمل حسب الحالة في المهنة



3. الأشخاص ذوا الاحتياجات الخاصة

تبنيت المنذوبية السامية للتخطيط التعريف الذي اعتمده الأمم المتحدة، بالنسبة للأشخاص ذوي الاحتياجات الخاصة و الذي يعتبر كل شخص يعاني إما بشكل كامل، أو له صعوبة كبيرة، على الأقل في أحد المجالات الستة للأنشطة اليومية كالإبصار أو السمع أو المشي أو صعود الأدراج أو التذكر أو التركيز أو الاعتناء بالنفس والتواصل بلغته المعتادة ضمن قائمة المعنيين بهذا التعريف. و حسب هذا المفهوم، بلغت نسبة عدد الأشخاص ذوي الاحتياجات الخاصة 4.4 % من مجموع السكان. و تصل هذه النسبة 4.5% عند النساء و 4.3% عند الذكور.

III- ظروف سكن الأسر

1. خصائص السكن

✓ توزيع الأسر حسب عدد الغرف

تتوزع الأسر حسب عدد الغرف المشغولة على الشكل التالي:

- 10% يشغلون غرفة واحدة،
- 29.4% يشغلون غرفتان،
- 40.6% يشغلون 03 غرف،
- 13.8% يشغلون 04 غرف،
- 6.2% يشغلون 05 غرف فأكثر.

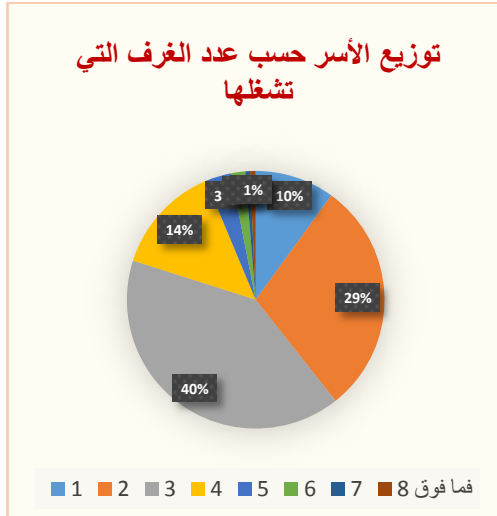
و يصل متوسط عدد الأفراد بالنسبة لكل غرفة إلى 1.4 فردا.

✓ نوع المسكن

يهيمن بالجماعة السكن من نوع دار مغربية عصرية .حيث تصل نسبته إلى 64 %، أما

باقي الأنواع فتتوزع كما يبين الجدول الآتي:

| توزيع الأسر (%) حسب نوع المسكن | |
|--------------------------------|-----|
| نوع المسكن | (%) |
| فيلا او طابق فيلا | 2 |
| شقة في عمارة | 1 |
| دار مغربية تقليدية | 1 |
| دار مغربية عصرية | 64 |
| دار بدائية أو صفيحية | 10 |
| مسكن قروي | 23 |
| حالة أخرى | 1 |
| المجموع | 100 |



✓ صفة الحياة

63,9 % من الأسر تقيم في مساكن تملكها أو في طريق تملكها، بينما 17.1 % من هذه الأسر تكتري مساكنها.

✓ عمر المسكن

تشغل 21.8 % من الأسر مسكنا يقل عمره عن 10 سنوات، و 25.9 % من الأسر مسكنا يصل عمره بين 10 سنوات و 20 سنة و 46.6 % من الأسر تشغل مساكن يصل عمره ا بين 20 سنة و 50 سنة والباقي، أي 5.7 % من الأسر فتشغل مساكن يصل عمره ا إلى 50 سنة فلكثر.

2. تجهيزات المسكن

✓ الماء و الكهرباء

- 75 % من الأسر مرتبطة بشبكة الكهرباء ،
- 72,9 % من الأسر مرتبطة بشبكة الماء الصالح للشرب،
- 76.9 % من الأسر تتوفر على مرحاض،
- 34.2 % من الأسر تتوفر على حمام عصري،
- 15.7 % من الأسر تتوفر على حمام محلي.

أما الأسر غير المرتبطة بشبكة الكهرباء حسب مصدر تزودها، فتتوزع كالآتي:

- 47.8 % من الأسر تستعمل الغاز للإنارة،
 - 35.5 % من الأسر تستعمل شموع أو قنديل للإنارة،
 - 13.8 % من الأسر تستعمل الطاقة الشمسية للإنارة،
 - 1.1 % من الأسر الغير مرتبطة بشبكة الكهرباء تستعمل مولد كهربائي،
 - و الباقي أي 1.8 % من الأسر تستعمل مصدر آخر للإنارة.
- و بالنسبة للماء، فالأسر غير مرتبطة بالشبكات العمومية حسب مصدر تزودها، فتتوزع كالتالي:

- 10.7 % من الأسر مصدر مائها سقاية أو بئر أو مطفية مائية مجهزة،
- 4 % من الأسر تشتري الماء من عند بائع،
- 64.1 % من الأسر مصدر مائها بئر أو مطفية مائية غير مجهزين،
- 20.2 % من الأسر تستعمل ماء عين أو واد أو ساقية،
- و الباقي، أي 4.6 % من الأسر لها مصدر آخر للتزود بالماء.

✓ التطهير السائل

- 64 % من الأسر تقطن مساكن متصلة بالشبكة العمومية لتصريف المياه العادمة،
- 6.4 % من الأسر تستعمل حفر صحية،
- 27 % من الأسر تتخلص منها في الطبيعة،

- 2.5% من الأسر تتخلص منها في بئر مفقود،
- 1% من الأسر تستعمل وسائل أخرى.

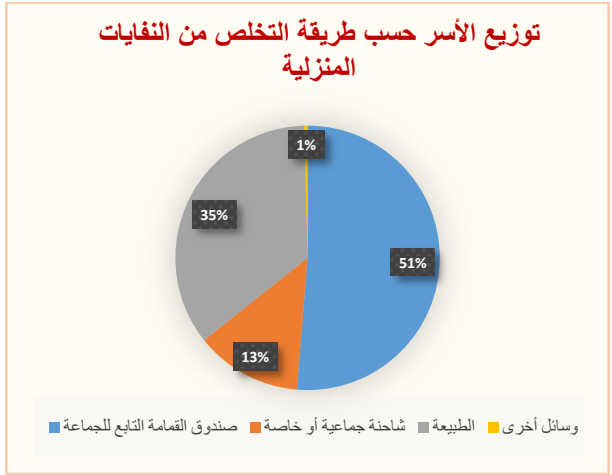
✓ التطهير الصلب

- 51.8% تتخلص من الأسر تتخلص من نفاياتها الصلبة عن طريق صندوق القمامة التابع للجماعة،
- 13% من الأسر تلتجئ لشاحنة جماعية أو خاصة،
- 35.3% في الطبيعة،
- والباقى 0.4% عبر وسائل أخرى .

✓ تجهيزات أخرى

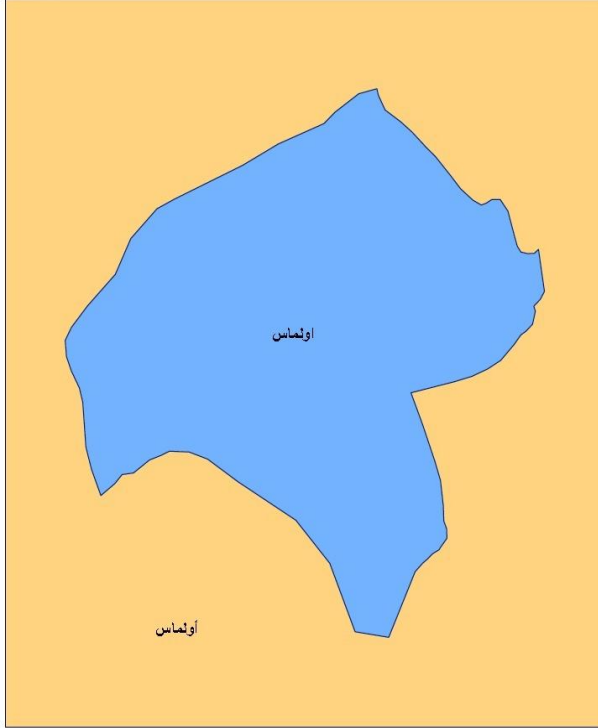
- 77.8% من الأسر تتوفر على تلفاز،
- 69.5% لها صحن هوائي،
- و10.6% تستفيد من خدمة الانترنت.

| نسبة توفر الأسر على بعض التجهيزات المنزلية | |
|--|------------------|
| التجهيز المنزلي | نسبة التوفر عليه |
| تلفاز | 77.8 |
| هاتف نقال واحد | 91.2 |
| صحن هوائي | 69.5 |
| حاسوب | 15.7 |
| خدمة الانترنت | 10.6 |
| ثلاجة | 70 |





جماعة اولماس



المديرية الجهوية لجهة الرباط سلا القنيطرة

07, Rue Idriss Al Akbar –
Hassane-Rabat- BP 8823

07، زنقة إدريس الأكبر - حسان- الرباط،
ص ب 8823

☎ (+212) 5 37 73 42 84 / (+212) 5 37 73 42 97 📠 (+212) 5 37 73 42 49

www.hcp.ma

بوابة المندوبية السامية للتخطيط: