

ROYAUME DU MAROC

REGION DE RABAT SALE KENITRA



المملكة المغربية

جهة الرباط سلا القنيطرة

الخصائص الديموغرافية والسوسيو اقتصادية للسكان

حسب الإحصاء العام للسكان والسكنى 2014

العمالة/ الإقليم: الخميسات

الجماعة: سيدي علال البحراوي



قيمة بلادنا سكانها

الفهرس

- I - الخصائص الديموغرافية.....3
- 1 - السكان والأسر.....3
- 2 - الحالة الزوجية والخصوبة4
- II - المميزات السوسيو اقتصادية5
- 1 - الأمية والتعليم5
- 2 - الشغل والنشاط الاقتصادي6
- 3 - الأشخاص ذوا الاحتياجات الخاصة6
- III - ظروف سكن الأسر7
- 1 - خصائص المسكن.....7
- 2 - تجهيزات المسكن8

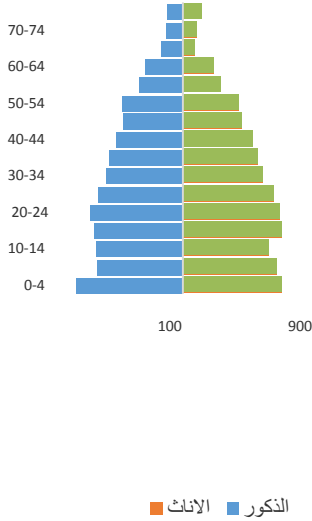
1- الخصائص الديموغرافية

1. السكان والأسر

• عدد السكان:

حسب الإحصاء العام للسكان والسكنى 2014، بلغ عدد سكان بلدية سيدي علال البجراوي 15579 نسمة، منهم 50,1% ذكور و49,9% إناث.

الهرم السكاني للجماعة



توزيع السكان حسب فئات الأعمار والجنس			
فئات العمر	الذكور	الإناث	المجموع
4-0	823	756	1 579
9-5	658	716	1 374
14-10	666	656	1 322
19-15	679	758	1 437
24-20	708	743	1 451
29-25	647	697	1 344
34-30	585	614	1 199
39-35	566	576	1 142
44-40	514	533	1 047
49-45	459	446	905
54-50	465	425	890
59-55	333	292	625
64-60	290	234	524
69-65	162	90	252
74-70	123	107	230
75 فأكثر	119	756	258
المجموع	7 797	7 782	15579

• **الفئات العمرية:**

- حسب السن، تشكل الفئة العمرية :
- التي تقل عن 15 سنة: 27,4 %،
 - و التي تبلغ بين 15 سنة و 59 سنة: 64,5 %،
 - و أكثر من 60 سنة 8,1 %.

أما فيما يخص الفئات العمرية في سن التمدرس فعددهم كما يلي :

- 617 ما بين 4 و5 سنوات،
- 1587 ما بين 6 و11 سنوات،
- 786 ما بين 12 سنة و14 سنوات.

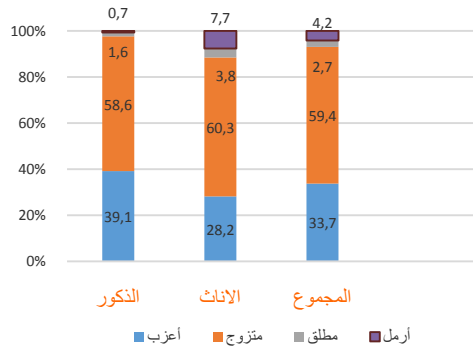
بلغ عدد أسر الجماعة 3643 أسرة، و سجل متوسط حجم الأسرة 4,3 فردا.

2. **الحالة الزوجية والخصوبة**

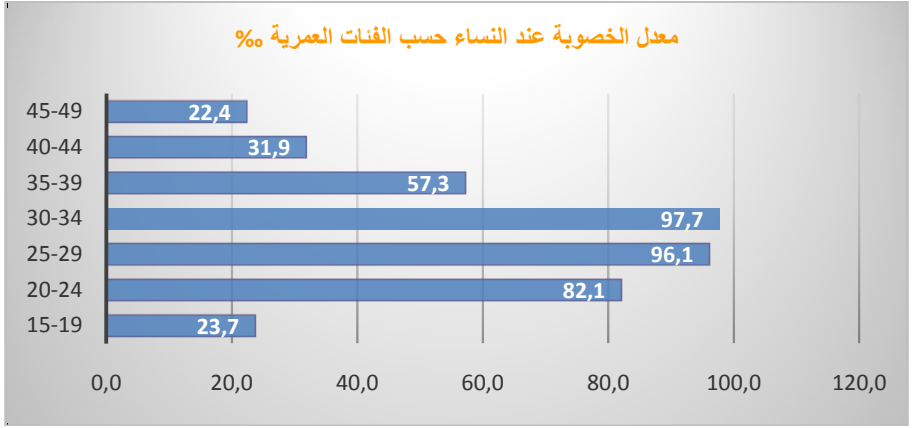
تمثل نسبة المتزوجين 59,4 % من السكان الذين تفوق أعمارهم 15 سنة، بينما بلغت نسبة العزاب 33,7 % . أما المطلقون والأرامل فنسبتهم تمثل على التوالي 2,7 % و 4,2 % . بلغت نسبة العزوبة النهائية عند النساء اللواتي يفوق سنهن 55 سنة 5,2 % أما عند الذكور فهذه النسبة وصلت 4,1 % .

نسبة العزوبة حسب الفئات العمرية			
المجموع	الاناث	الذكور	الجنس
93,7	88,4	99,6	15-19
72,6	52,2	93,9	24-20
46,9	28,8	66,3	29-25

توزيع السكان الذين تفوق أعمارهم 15 سنة حسب الجنس والحالة الزوجية



بلغ متوسط العمر عند الزواج الأول عند الذكور 31 سنة و لدى النساء بلغ 25 سنة. أما فيما يخص الخصوبة فبلغ متوسط عدد الأطفال لدى المرأة 2,1 طفلاً.



معدل الخصوبة العمرية يساوي عدد الولادات لكل ألف امرأة في الفئة العمرية.

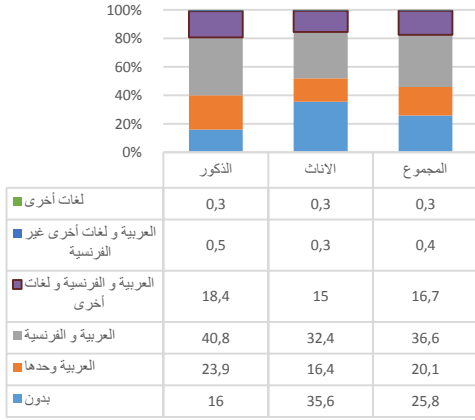
II- المميزات السوسيو اقتصادية

1. الأمية والتعليم

بلغت الأمية عند السكان البالغين 10 سنوات، نسبة 25,8% وما فوق. فيما وصلت هذه النسبة 16 % لدى الذكور و35,6% لدى الإناث.

حسب المستوى الدراسي، 25,5% من السكان لا يتوفرون على أي مستوى دراسي، في حين أن 26,9% يتوفرون على المستوى الابتدائي و22% على الثانوي الإعدادي و17,4% على الثانوي التأهيلي و7% على مستوى تعليمي عالي.

توزيع السكان الذين تفوق أعمارهم 10 سنوات حسب الجنس و اللغات المقروءة و المكتوبة



نسبة الأمية حسب الفئات العمرية والجنس			
المجموع	الاناث	الذكور	الفئة العمرية
2,8	2,4	3,2	14-10
6,7	9,1	4,1	24-15
20,1	29,0	10,6	34-25
32,7	47,7	17,5	49-35
54,0	75,4	35,5	50 فما فوق
25,8	35,6	16,0	المجموع

99,7% من سكان بلدية سيدي علال البحراوي يستعملون بشكل يومي الدارجة المغربية أما الذين يستعملون الأمازيغية فتصل نسبتهم الى 14,3% ، منهم 6,6% يستعملون تشلحيت و 6,5% تمازيغت و 1,1% تاريفيت.

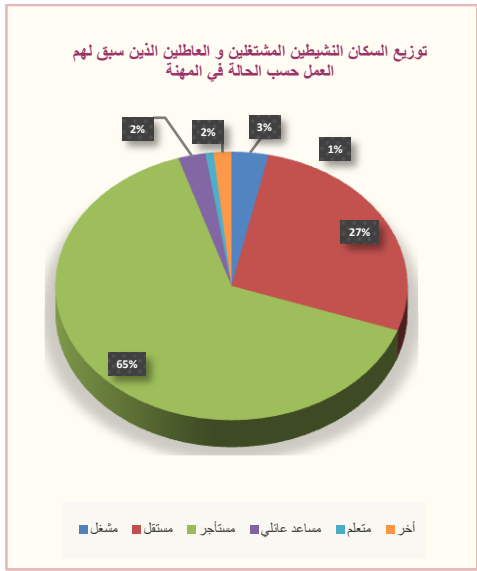
2. الشغل والنشاط الاقتصادي

بلغ عدد السكان النشيطين 5448 نشيط، ويتوزعون حسب الجنس إلى 4257 رجل و 1227 امرأة وهو ما يمثل على التوالي 77,6% و 22,4% من مجموع النشيطين.

أما فيما يخص معدل النشاط فقد بلغ 48,3% من مجموع السكان. و يصل عند الذكور إلى 75% مقابل 21,6% عند الاناث.

أما معدل البطالة، فقد وصل إلى 18,9% لدى الجنسين، 13,1% عند الذكور، مقابل 39% عند الإناث.

معدل النشاط حسب الفئات العمرية والجنس			
المجموع	الاناث	الذكور	فئة عمرية
24,3	15,3	34,3	19-15
51,8	29,3	75,3	14-20
60,3	29,8	93,0	29-25
62,6	30,6	96,2	34-30
60,5	23,6	98,1	39-35
59,3	23,8	96,1	44-40
57,7	19,5	94,8	49-45
54,4	20,2	85,6	54-50
43,5	11,6	71,5	59-54
16,5	3,9	26,9	فما فوق
48,3	21,6	75	المجموع



3. الأشخاص ذوي الاحتياجات الخاصة

تنبت المندوبية السامية للتخطيط التعريف الذي اعتمده الأمم المتحدة، بالنسبة للأشخاص ذوي الاحتياجات الخاصة و الذي يعتبر كل شخص يعاني إما بشكل كامل، أو له صعوبة كبيرة، على الأقل في أحد المجالات الستة للأنشطة اليومية كالإبصار أو السمع أو المشي أو صعود الأدراج أو التذكر أو التركيز أو الاعتناء بالنفس والتواصل بلغته المعتادة ضمن قائمة المعنيين بهذا التعريف. و حسب هذا المفهوم، بلغ ت نسبة عدد الأشخاص ذوي الاحتياجات الخاصة 4,5% من مجموع السكان. وتصل هذه النسبة 4,8% عند النساء و 4,2% عند الذكور.

III- ظروف سكن الأسر

1. خصائص السكن

✓ توزيع الأسر حسب عدد الغرف

تتوزع الأسر حسب عدد الغرف المشغولة على الشكل التالي:

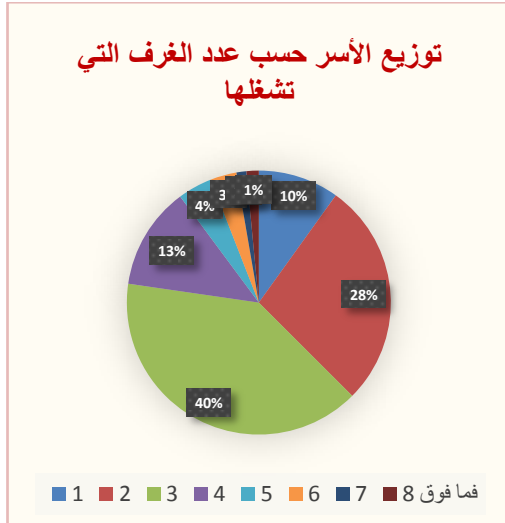
- 9,9% يشغلون غرفة واحدة،
 - 27,6% يشغلون غرفتان،
 - 39,8% يشغلون 03 غرف،
 - 12,6% يشغلون 04 غرف،
 - 10,2% يشغلون 05 غرف فأكثر.
- ويصل متوسط عدد الأفراد بالنسبة لكل غرفة إلى 1,4 فردا.

✓ نوع المسكن

يهيمن بالجماعة السكن من نوع دار مغربية عصرية حيث تصل نسبته إلى 83,7%، أما

باقي الأنواع فتتوزع كما يبين الجدول الآتي:

توزيع الأسر (%) حسب نوع المسكن	
نوع المسكن	(%)
فيلا او طابق فيلا	3,4
شقة في عمارة	5,7
دار مغربية تقليدية	0,9
دار مغربية عصرية	83,7
دار بدائية أو صفيحية	2,6
مسكن قروي	0,8
حالة أخرى	2,9
المجموع	100



✓ صفة الحيازة

54,3 % من الأسر تقيم في مساكن تملكها أو في طريق تملكها، بينما 25,7 % من هذه الأسر تكتري مساكنها.

✓ عمر المسكن

تشغل 29,1 % من الأسر مسكنا يقل عمره عن 10 سنوات، و 23,7 % من الأسر مسكنا يصل عمره بين 10 سنوات و 20 سنة و 38,8 % من الأسر تشغل مساكن يصل عمره ا بين 20 سنة و 50 سنة والباقي، أي 8,4 % من الأسر فتشغل مساكن يصل عمره ا إلى 50 سنة فأكثر.

2. تجهيزات المسكن

✓ الماء و الكهرباء

- 94,5 % من الأسر مرتبطة بشبكة الكهرباء ،
- 89,8 % من الأسر مرتبطة بشبكة الماء الصالح للشرب،
- 96,5 % من الأسر تتوفر على مرحاض،
- 54,3 % من الأسر تتوفر على حمام عصري،
- 3,1 % من الأسر تتوفر على حمام محلي.

أما الأسر غير المرتبطة بشبكة الكهرباء حسب مصدر تزودها، فتتوزع كالآتي:

- 36,2 % من الأسر تستعمل الغاز للإنارة،
- 43,5 % من الأسر تستعمل شموع أو قنديل للإنارة،
- 2,9 % من الأسر تستعمل الطاقة الشمسية للإنارة،
- 17,4 % من الأسر غير المرتبطة بشبكة الكهرباء تستعمل مصدر اخر للإنارة.

و بالنسبة للماء، فالأسر غير مرتبطة بالشبكات العمومية حسب مصدر تزودها، فتتوزع كالتالي:

- 50,9 % من الأسر مصدر مائها سقاية أو بئر أو مطفية مائية مجهزة،
- 7,3 % من الأسر تشتري الماء من عند بائع،
- 33 % من الأسر مصدر مائها بئر أو مطفية أو مائية غير مجهزين،
- و الباقي، أي 8,8 % من الأسر لها مصدر اخر للتزود بالماء.

✓ التطهير السائل

- 90,6 % من الأسر تقطن مساكن متصلة بالشبكة العمومية لتصريف المياه العادمة،
- 6,9 % من الأسر تستعمل حفر صحية،
- 2,3 % من الأسر تتخلص منها في الطبيعة،
- 0,1 % من الأسر تتخلص منها في بئر مفقود،
- 0,1 % من الأسر تستعمل وسائل أخرى.

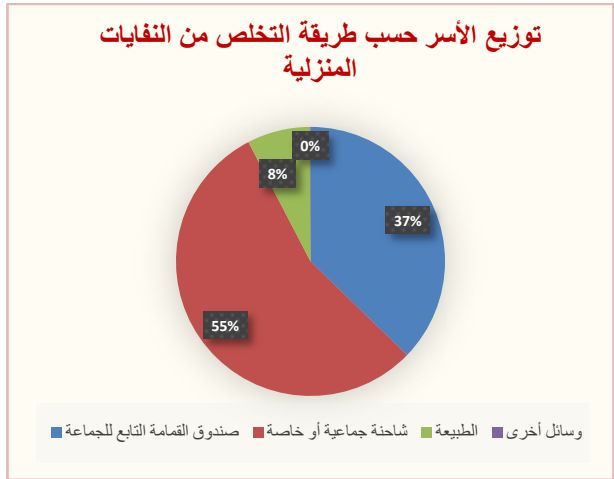
✓ التطهير الصلب

- 37,2 % من الأسر تتخلص من نفاياتها الصلبة عن طريق صندوق القمامة التابع للجماعة،
- 55,1 % من الأسر تلتجئ لشاحنة جماعية أو خاصة،
- 7,5، في الطبيعة،
- والباقي 0,1 %.

✓ تجهيزات أخرى

- 95,3 % من الأسر تتوفر على تلفاز،
- 87,5 % لها صحن هوائي،
- و 19,4 % تستفيد من خدمة الإنترنت.

نسبة توفر الأسر على بعض التجهيزات المنزلية	
التجهيز المنزلي	نسبة التوفر عليه
تلفاز	95,3
هاتف نقال واحد	96,5
صحن هوائي	87,5
حاسوب	27,6
خدمة الإنترنت	19,4
ثلاجة	90,6





جماعة سيدي علال البحراوي



المديرية الجهوية لجهة الرباط سلا القنيطرة

07, Rue Idriss Al Akbar –
Hassane-Rabat BP 8823

07 زنقة إدريس الأكبر - حسان- الرباط
ص ب 8823

(+212) 5 37 73 42 84 / (+212) 5 37 73 42 97 (+212) 5 37 73 42 49

www.hcp.ma

بوابة المندوبية السامية للتخطيط: