

ROYAUME DU MAROC

REGION DE RABAT SALE KENITRA



المملكة المغربية  
جهة الرباط سلا القنيطرة

## الخصائص الديموغرافية والسوسيو اقتصادية للسكان

حسب الإحصاء العام للسكان والسكنى 2014

العمالة / الإقليم: الخميسات

الدائرة: تيفلت

الجماعة: زحليكة



قيمة بلادنا سكانها

# الفهرس

- I - الخصائص الديموغرافية.....3
- 1 - السكان والأسر.....3
- 2 - الحالة الزوجية والخصوبة .....4
- II - المميزات السوسيو اقتصادية
- 5 .....5
- 1 - الأمية والتعليم .....5
- 2 - الشغل والنشاط الاقتصادي .....6
- 3 - الأشخاص ذوا الاحتياجات الخاصة .....6
- III - ظروف سكن الأسر
- 7 .....7
- 1 - خصائص المسكن.....7
- 2 - تجهيزات المسكن .....8

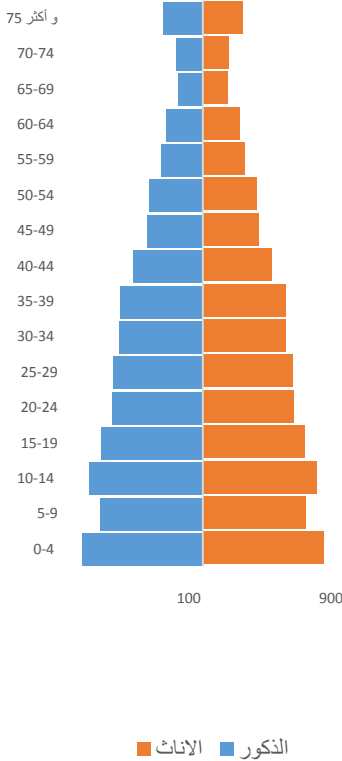
# I - الخصائص الديموغرافية

## 1. السكان والأسر

### • عدد السكان

حسب الإحصاء العام للسكان والسكنى 2014، بلغ عدد سكان جماعة زحليكة 15430 نسمة، منهم 51,6% ذكور و48,4% إناث.

### الهرم السكاني للجماعة



### توزيع السكان حسب فئات الأعمار والجنس

المجموع	الإناث	الذكور	فئات العمر
1 595	745	850	4-0
1 426	703	723	9-5
1 489	690	799	14-10
1 349	633	716	19-15
1 228	590	638	24-20
1 240	608	632	29-25
1 173	588	585	34-30
1 084	504	580	39-35
914	428	486	44-40
760	371	389	49-45
782	407	375	54-50
566	275	291	59-55
568	311	257	64-60
339	163	176	69-65
358	174	184	74-70
559	282	277	75 فأكثر
15430	7958	7472	المجموع

## • الفئات العمرية

حسب السن، تشكل الفئة العمرية :

- التي تقل عن 15 سنة: 29,2%،

- و التي تبلغ بين 15 سنة و 59 سنة:59%،

- و أكثر من 60 سنة: 11,8%.

أما فيما يخص الفئات العمرية في سن التمدرس فعددهم كما يلي :

- 606 ما بين 4 و 5 سنوات،

- 1749 ما بين 6 و 11 سنوات،

- 873 ما بين 12 سنة و 14 سنوات.

بلغ عدد أسر الجماعة 3119 أسرة، و سجل متوسط حجم الأسرة 4.9 فردا.

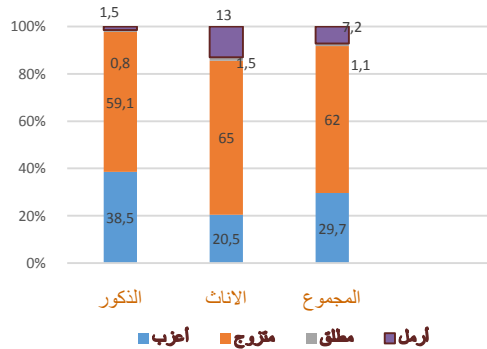
## 2. الحالة الزوجية والخصوبة

تمثل نسبة المتزوجين 60,9% من السكان الذين تفوق أعمارهم 15 سنة، بينما بلغت نسبة العزاب 31% . أما المطلقون والأرامل فنسبتهم تمثل على التوالي 1,6% و 6,5%.

بلغت نسبة العزوبة النهائية عند النساء اللواتي يفوق سنهن 55 سنة 2,1% أما عند الذكور فهذه النسبة وصلت 6%.

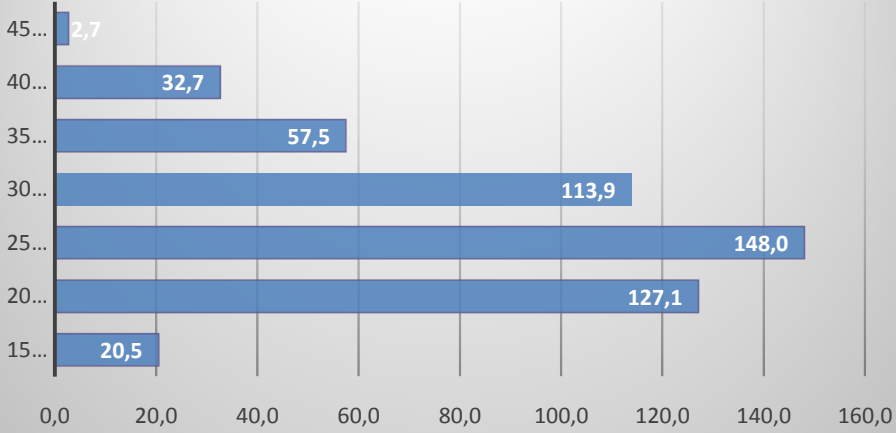
نسبة العزوبة حسب الفئات العمرية سنة 2015			
المجموع	الاناث	الذكور	الجنس
95	89,4	100	15-19
68,6	41,7	93,6	24-20
45	17,6	71,4	29-25

توزيع السكان الذين تفوق أعمارهم 15 سنة  
حسب الجنس والحالة الزوجية



بلغ متوسط العمر عند الزواج الأول عند الذكور 31,2 سنة ولدى النساء بلغ 24,1 سنة. أما فيما يخص الخصوبة فبلغ متوسط عدد الأطفال لدى المرأة 2,5 أطفال.

### معدل الخصوبة عند النساء حسب الفئات العمرية %



معدل الخصوبة العمرية يساوي عدد الولادات لكل ألف امرأة في الفئة العمرية.

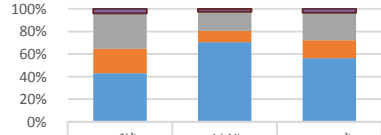
## II- المميزات السوسيو اقتصادية

### 1. الأمية والتعليم

بلغت الأمية عند السكان البالغين على 10 سنوات وما فوق، نسبة 51,6%. فيما وصلت هذه النسبة 39,5% لدى الذكور و64,5% لدى الإناث.

حسب المستوى الدراسي، 50,8% من السكان لا يتوفرون على أي مستوى دراسي، في حين أن 23,9% يتوفرون على المستوى الابتدائي 15% على الثانوي الإعدادي و5,7% على الثانوي التأهيلي و2,3% على مستوى تعليمي عالي.

توزيع السكان الذين تفوق أعمارهم 10 سنوات حسب الجنس  
و اللغات المقرّوة و المكتوبة



لغة	الذكور	الإناث	المجموع
لغات أخرى	0	0	0
العربية و لغات أخرى غير الفرنسية	0,1	0	0,1
العربية و الفرنسية و لغات أخرى	3,9	2,6	3,3
العربية و الفرنسية	31,2	16,8	24,2
العربية وحدها	21,6	9,9	15,9
بنون	42,9	70,6	56,4

نسبة الأمية حسب الفئات العمرية والجنس			
المجموع	الإناث	الذكور	الفئة العمرية
8,3	11,3	5,8	14-10
19	29,4	9,7	24-15
51,9	68,1	36	34-25
64,9	83,1	48	49-35
86,7	96,1	77	50 فما فوق
51,6	64,5	39,5	المجموع

99,9% من سكان جماعة زحليكة يستعملون بشكل يومي الدارجة المغربية أما الذين يستعملون الأمازيغية فتصل نسبتهم الى 2,4% ، منهم 1,4% يستعملون تشلحيت و 1% تمازيغت .

## 2. الشغل والنشاط الاقتصادي

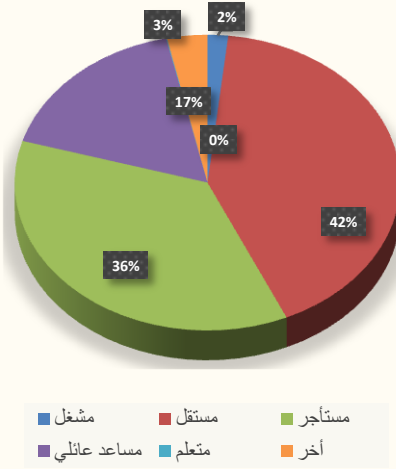
بلغ عدد السكان النشيطين 5154 نشيط، ويتوزعون حسب الجنس إلى 4557 رجل و 597 امرأة وهو ما يمثل على التوالي 88,4% و 11,6% من مجموع النشيطين.

أما فيما يخص معدل النشاط فقد بلغ 46,9% من مجموع السكان. و يصل عند الذكور إلى 81,1% مقابل 11% عند الإناث.

أما معدل البطالة، فقد وصل إلى 12,9% لدى الجنسين، 8,9% عند الذكور، مقابل 43,8% عند الإناث.

معدل النشاط حسب الفئات العمرية والجنس			
المجموع	الاناث	الذكور	فئة عمرية
27,3	15,6	37,6	19-15
50,7	17,1	81,8	24-20
54,4	12,7	94,5	29-25
54,6	12,2	97,1	34-30
58,9	14,5	97,6	39-35
56,7	10,3	97,5	44-40
54,1	10,0	96,1	49-45
51,3	10,8	95,2	54-50
48,4	5,1	89,3	59-54
31,3	3,0	60,6	60 فما فوق
46,9	11	81,1	المجموع

توزيع السكان النشيطين المشتغلين و العاطلين الذين سبق لهم العمل حسب الحالة في المهنة



### 3. الأشخاص ذوي الاحتياجات الخاصة

تبنت المندوبية السامية للتخطيط التعريف الذي اعتمده الأمم المتحدة، بالنسبة للأشخاص ذوي الاحتياجات الخاصة و الذي يعتبر كل شخص يعاني إما بشكل كامل، أو له صعوبة كبيرة، على الأقل في أحد المجالات الستة للأنشطة اليومية كالإبصار أو السمع أو المشي أو صعود الأدراج أو التذكر أو التركيز أو الاعتناء بالنفس والتواصل بلغته المعتادة ضمن قائمة المعنيين بهذا التعريف. وحسب هذا المفهوم، بلغت نسبة عدد الأشخاص ذوي الاحتياجات الخاصة 6,7% من مجموع السكان. وتصل هذه النسبة 7% عند النساء و6,4% عند الذكور.

### III- ظروف سكن الأسر

#### 1. خصائص السكن

##### ✓ توزيع الأسر حسب عدد الغرف

تتوزع الأسر حسب عدد الغرف المشغولة على الشكل التالي:

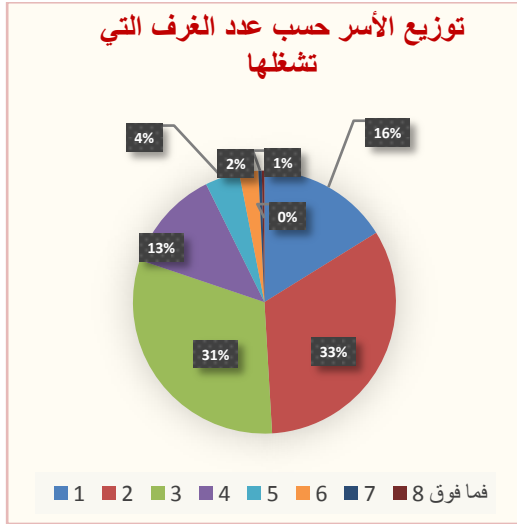
- 16,2% يشغلون غرفة واحدة،
  - 32,9% يشغلون غرفتان،
  - 31,1% يشغلون 03 غرف،
  - 12,5% يشغلون 04 غرف،
  - 7,2% يشغلون 05 غرف فأكثر.
- و يصل متوسط عدد الأفراد بالنسبة لكل غرفة إلى 1,7 فردا.

##### ✓ نوع المسكن

يهيمن بالجماعة مسكن قروي حيث تصل نسبته إلى 56%، أما باقي الأنواع ففتوزع كما

يبين الجدول الآتي:

توزيع الأسر (%) حسب نوع المسكن	
(%)	نوع المسكن
0,6	فيلا او طابق فيلا
0,3	شقة في عمارة
0	دار مغربية تقليدية
26,5	دار مغربية عصرية
15,3	دار بدائية أو صفيحية
56	مسكن قروي
1,3	حالة أخرى
100	المجموع





## ✓ صفة الحياة

78,2% من الأسر تقيم في مساكن تملكها أو في طريق تملكها، بينما 5,1 من هذه الأسر تكتري مساكنها.

## ✓ عمر المسكن

تشغل 20,1% من الأسر مسكناً يقل عمره عن 10 سنوات، و 19,7% من الأسر مسكناً يصل عمره بين 10 سنوات و 20 سنة و 40,5% من الأسر تشغل مساكني عمرها بين 20 سنة و 50 سنة والباقي، أي 19,7% من الأسر فتشغل مساكن يصل عمرها إلى 50 سنة فأكثر.

## 2. تجهيزات المسكن

### ✓ الماء و الكهرباء

- 69,6% من الأسر مرتبطة بشبكة الكهرباء ،
- 24,8% من الأسر مرتبطة بشبكة الماء الصالح للشرب،
- 55,8% من الأسر تتوفر على مرحاض،
- 9,6% من الأسر تتوفر على حمام عصري،
- 27% من الأسر تتوفر على حمام محلي.

أما الأسر غير المرتبطة بشبكة الكهرباء حسب مصدر تزودها، فتتوزع كالآتي:

- 44,4% من الأسر تستعمل الغاز للإنارة،
- 29% من الأسر تستعمل شموع أو قنديل للإنارة،
- 25,9% من الأسر تستعمل الطاقة الشمسية للإنارة،
- 0,1% من الأسر تستعمل مولدا كهربائيا للإنارة،
- و الباقي أي 0,5% من الأسر تستعمل مصدر آخر للإنارة.

و بالنسبة للماء، فالأسر غير المرتبطة بالشبكات العمومية حسب مصدر تزودها، فتتوزع كالتالي:

- 53,7% من الأسر مصدر مائها سقاية أو بئر أو مطفية مائية مجهزة،
- 3% من الأسر تشتري الماء من عند بائع،
- 39,5% من الأسر مصدر مائها بئر أو مطفية مائية غير مجهزين،
- 6,3% من الأسر تستعمل ماء عين أو واد أو ساقية،
- و الباقي، أي 3% من الأسر لها مصدر آخر للتزود بالماء.

### ✓ التطهير السائل

- 23,6% من الأسر تقطن مساكن متصلة بالشبكة العمومية لتصريف المياه العادمة،
- 20,2% من الأسر تستعمل حفر صحية،
- 54,4% من الأسر تتخلص منها في الطبيعة،
- 1,6% من الأسر تتخلص منها في بئر مفقود،
- 0,3% من الأسر تستعمل وسائل أخرى.

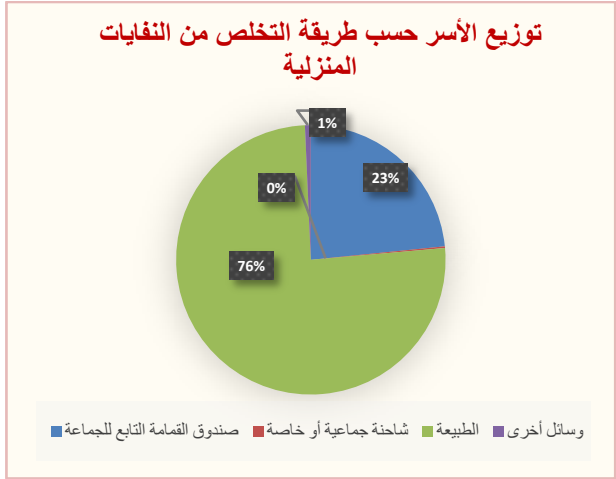
### ✓ التطهير الصلب

- 23,4 % من الأسر تتخلص من نفاياتها الصلبة عن طريق صندوق القمامة التابع للجماعة،
- 0,2 % من الأسر تلتجئ لشاحنة جماعية أو خاصة،
- 75,7 % في الطبيعة.
- والباقي 0,7% تستعمل وسائل أخرى.

### ✓ تجهيزات أخرى

- 73,6 % من الأسر تتوفر على تلفاز،
- 62,8 % لها صحن هوائي،
- و 5,5 % تستفيد من خدمة الانترنت.

نسبة توفر الأسر على بعض التجهيزات المنزلية	
التجهيز المنزلي	نسبة التوفر عليه
تلفاز	73,6
هاتف نقال واحد	91
صحن هوائي	62,8
حاسوب	7,1
خدمة الانترنت	5,5
ثلاجة	62,5





## جماعة ازحيلكة



1 cm = 2 km

### المديرية الجهوية لجهة الرباط سلا القنيطرة

07, Rue Idriss Al Akbar –  
Hassane-Rabat- BP 8823

07 زنقة إدريس الأكبر - حسان- الرباط  
ص ب 8823

(+212) 5 37 73 42 84 / (+212) 5 37 73 42 97 (+212) 5 37 73 42 49

[www.hcp.ma](http://www.hcp.ma)

بوابة المندوبية السامية للتخطيط: