

ROYAUME DU MAROC

REGION DE RABAT SALE KENITRA



المملكة المغربية

جهة الرباط سلا القنيطرة

الخصائص الديموغرافية والسوسيو اقتصادية للسكان

حسب الإحصاء العام للسكان والسكنى 2014

العمالة/ الإقليم: الرباط

الدائرة: الرباط

الجماعة: حسان



قيمة بلادنا سكانها

الفهرس

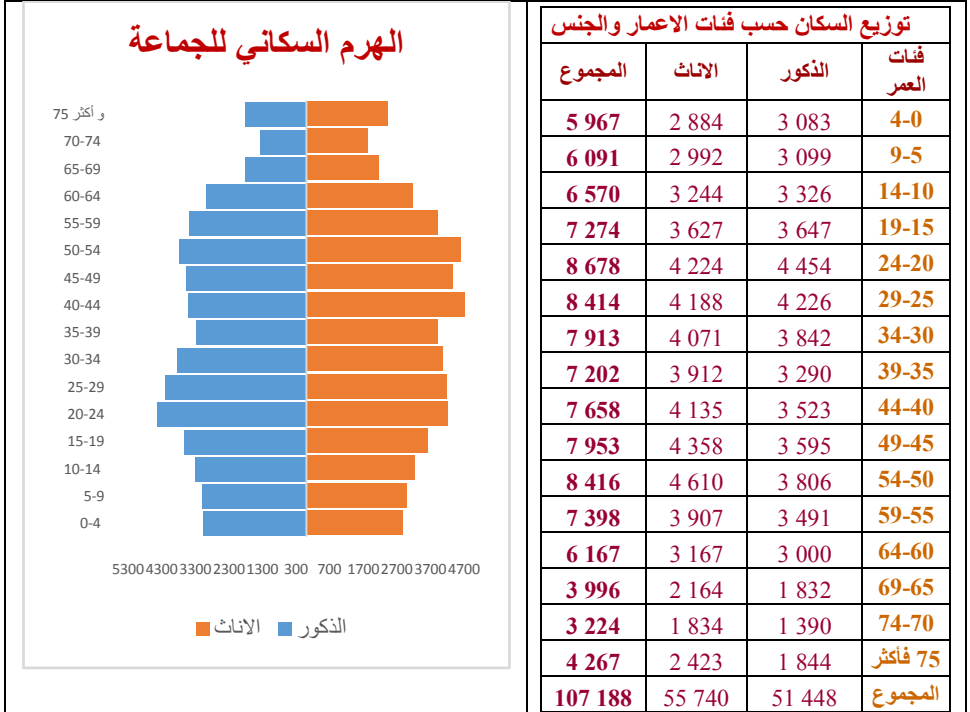
- I الخصائص الديموغرافية..... 3
- 1 - السكان والأسر..... 3
- 2 - الحالة الزوجية والخصوبة 4
- II المميزات السوسيو اقتصادية 5
- 1 - الأمية والتعليم 5
- 2 - الشغل والنشاط الاقتصادي 6
- 3 - الأشخاص ذوا الاحتياجات الخاصة 6
- III ظروف سكن الأسر 7
- 1 - خصائص المسكن..... 7
- 2 - تجهيزات المسكن 8

1- الخصائص الديموغرافية

1. السكان والأسر

• عدد السكان:

حسب الإحصاء العام للسكان والسكنى 2014، بلغ عدد سكان جماعة حسان 107188 نسمة، منهم 48.0% ذكور و52.0% إناث.



• الفئات العمرية:

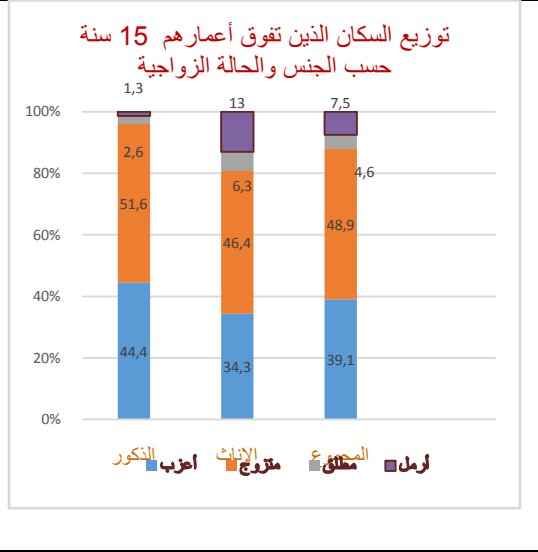
- حسب السن، تشكل الفئة العمرية :
- التي تقل عن 15 سنة: 17.4%،
 - و التي تبلغ بين 15 سنة و 59 سنة: 66.2%،
 - و أكثر من 60 سنة: 16.5%.
- أما فيما يخص الفئات العمرية في سن التمدرس فعددهم كما يلي :
- 2463 ما بين 4 و 5 سنوات،
 - 7416 ما بين 6 و 11 سنوات،
 - 3981 ما بين 12 سنة و 14 سنوات،

بلغ عدد أسر الجماعة 32848 أسرة، و سجل متوسط حجم الأسرة 3.3 فردا.

2. الحالة الزوجية والخصوبة

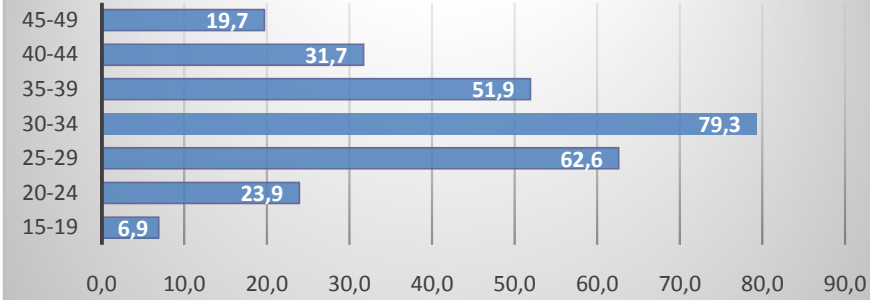
تمثل نسبة المتزوجين 48.9% من السكان الذين تفوق أعمارهم 15 سنة، بينما بلغت نسبة العزاب 39.1%. اما المطلقون والأرامل فنسبتهم تمثل على التوالي 4.6% و 7.6%.
بلغت نسبة العزوبة النهائية عند النساء اللواتي يفوق سنهن 55 سنة 15.9% اما عند الذكور فهذه النسبة وصلت 14.4%.

نسبة العزوبة حسب الفئات العمرية سنة 15-29			
المجموع	الاناث	الذكور	الجنس
98.2	96.6	99.9	15-19
90.5	82.6	98.0	24-20
70.8	56.2	85.2	29-25



بلغ متوسط العمر عند الزواج الأول عند الذكور 35.4 سنة و لدى النساء 30.1 سنة. أما فيما يخص الخصوبة فبلغ متوسط عدد الأطفال لدى المرأة 1.4 طفلي.

معدل الخصوبة عند النساء حسب الفئات العمرية %



معدل الخصوبة العمرية: يساوي عدد الولادات لكل ألف امرأة في الفئة العمرية.

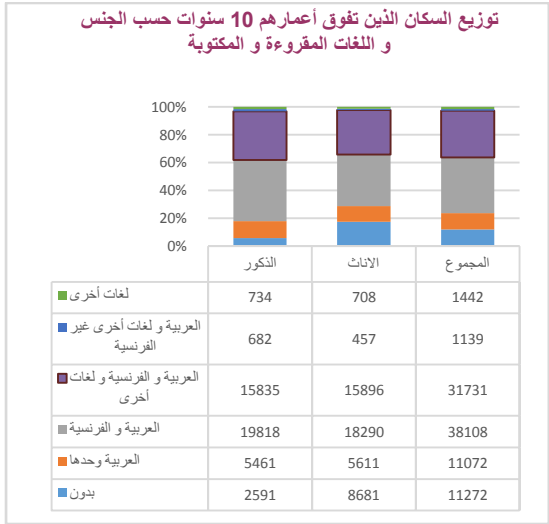
II- المميزات السوسيو اقتصادية

1. الأمية والتعليم

بلغت الأمية عند السكان البالغين 10 سنوات وما فوق، نسبة 11.9%، فيما وصلت هذه النسبة 5.7% لدى الذكور و17.4% لدى الإناث.

حسب المستوى الدراسي، 12.8% من السكان لا يتوفرون على أي مستوى دراسي، في حين أن 17.9% يتوفرون على المستوى الابتدائي، 17.4% الثانوي الإعدادي و 24.3% على الثانوي التأهيلي و 26.4% على مستوى تعليمي عالي.

نسبة الأمية حسب الفئات العمرية والجنس			
المجموع	الاناث	الذكور	الفئة العمرية
0.8	0.6	1.0	14-10
1.8	2.3	1.4	24-15
5.9	8.9	2.9	34-25
10.3	14.8	4.8	49-35
22.8	32.6	11.2	50 فما فوق
11.9	17.4	5.7	المجموع



98.3% من سكان جماعة حسان يستعملون الدارجة المغربية بشكل يومي أما الذين يستعملون الأمازيغية فتصل نسبتهم إلى 14,2% ، منهم 10.7% يستعملون تشلحيت و 2,5% تمازيغت و 1.0% تاريغت.

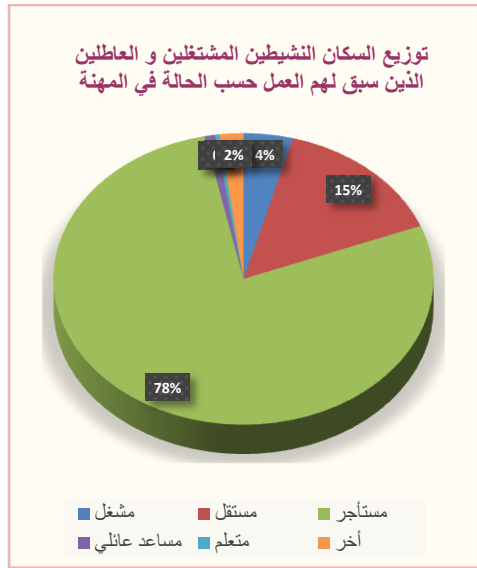
2. الشغل والنشاط الاقتصادي

بلغ عدد السكان النشيطين 47 313 نشيط، ويتوزعون حسب الجنس إلى 27 974 رجل و 19 339 امرأة وهو ما يمثل على التوالي 66.7% و 41.5% من مجموع النشيطين.

أما فيما يخص معدل النشاط فقد بلغ 53.4% من مجموع السكان. و يصل عند الذكور إلى 66.7% مقابل 41.5% عند الإناث.

أما معدل البطالة، فقد وصل إلى 17.6% لدى الجنسين، 15.1% عند الذكور، مقابل 21.1% عند الإناث.

معدل النشاط حسب الفئات العمرية والجنس			
المجموع	الاناث	الذكور	فئة عمرية
9,2	6,9	11,5	19-15
42,5	37,9	46,8	24-20
78,3	68,9	87,6	29-25
79,8	66,2	94,2	34-30
77,2	61,6	95,8	39-35
75,8	59,0	95,5	44-40
74,6	57,8	95,0	49-45
69,9	52,0	91,7	54-50
58,9	40,8	79,1	59-54
14,2	5,7	24,3	60 فما فوق
53.4	41.5	66.7	المجموع



3. الأشخاص ذوو الاحتياجات الخاصة

تبنت المندوبية السامية للتخطيط التعريف الذي اعتمده الأمم المتحدة، بالنسبة للأشخاص ذوي الاحتياجات الخاصة و الذي يعتبر كل شخص يعاني إما بشكل كامل، أو له صعوبة كبيرة على الأقل في أحد المجالات الستة للأنشطة اليومية كالإبصار أو السمع أو المشي أو صعود الأدراج أو التذكر أو التركيز أو الاعتناء بالنفس والتواصل بلغته المعتادة ضمن قائمة المعنيين بهذا التعريف. و حسب هذا المفهوم، بلغت نسبة عدد الأشخاص ذوي احتياجات الخاصة 4.8 % من مجموع السكان. وتصل هذه النسبة 5.3 % عند النساء و 4.4 % عند الذكور.

III- ظروف سكن الأسر

1. خصائص السكن

✓ توزيع الأسر حسب عدد الغرف

تتوزع الأسر حسب عدد الغرف المشغولة على الشكل التالي:

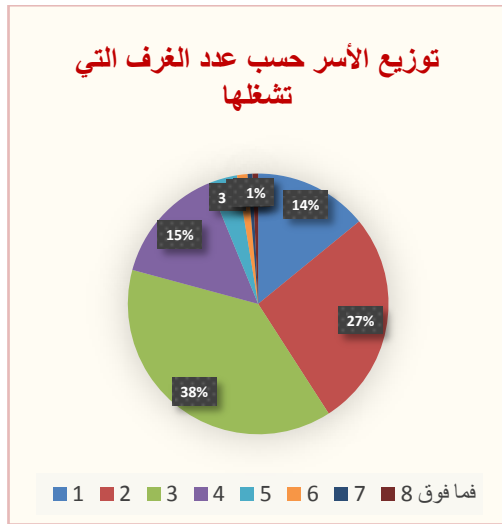
- 14.1 % يشغلون غرفة واحدة،
 - 26.8 % يشغلون غرفتان،
 - 38.3 % يشغلون 03 غرف،
 - 14.6 % يشغلون 04 غرف،
 - 3.6 % يشغلون 05 غرف فأكثر.
- ويصل متوسط عدد الأفراد بالنسبة لكل غرفة إلى 1.2 فردا.

✓ نوع المسكن

يهيمن بالجماعة السكن من نوع شقة في عمارة حيث تصل نسبته إلى 59.5 %، أما باقي

الأنواع فتنوزع كما يبين الجدول الآتي:

توزيع الأسر (%) حسب نوع المسكن	
(%)	نوع المسكن
4.1	فيلا او طابق فيلا
59.5	شقة في عمارة
20.1	دار مغربية تقليدية
11.4	دار مغربية عصرية
2.2	دار بدائية أو صفيحية
0	مسكن قروي
2.7	حالة أخرى
100	المجموع



✓ صفة الحيازة

38.6 % من الأسر تقيم في مساكن تملكها أو في طريق تملكها، بينما 50.3 % من هذه الأسر تكتري مساكنها. و 5.3 % من الأسر تقطن مسكنا وظيفيا و 4.2 % مجانا.

✓ عمر المسكن

تشغل 6.8 % من الأسر مسكنا يقل عمره عن 10 سنوات، و 11.4 % من الأسر مسكنا يصل عمره بين 10 سنوات و 20 سنة و 25.6 % من الأسر تشغل مساكن نصل عمره ا بين 20 سنة و 50 سنة والباقي، أي 56.2 % من الأسر فتشغل مساكن يصل عمره ا إلى 50 سنة فأكثر.

2. تجهيزات المسكن

✓ الماء و الكهرباء

- 97.4 % من الأسر مرتبطة بشبكة الكهرباء ،
 - 97.0 % من الأسر مرتبطة بشبكة الماء الصالح للشرب،
 - 99.3 % من الأسر تتوفر على مرحاض،
 - 73.4 % من الأسر تتوفر على حمام عصري،
 - 3.9 % من الأسر تتوفر على حمام محلي.
- أما الأسر غير المرتبطة بشبكة الكهرباء حسب مصدر تزودها، فتتوزع كالتالي:

- 32.7 % من الأسر تستعمل الغاز للإنارة،
- 7.1 % من الأسر تستعمل شموع أو قنديل للإنارة،
- 1.3 % من الأسر تستعمل الطاقة الشمسية للإنارة،
- 31.9 % من الأسر الغير مرتبطة بشبكة الكهرباء مصدر مائها مولد كهربائي
- و الباقي أي 27.1 % من الأسر تستعمل مصدر اخر للإنارة.

و بالنسبة للماء، فالأسر غير مرتبطة بالشبكات العمومية حسب مصدر تزودها، فتتوزع كالتالي:

- 35.2 % من الأسر مصدر مائها سقاية أو بئر أو مطفية مائية مجهزة،
- 28.9 % من الأسر تشتري الماء من عند بائع،
- 1.4 % من الأسر مصدر مائها بئر أو مطفية أو مائية غير مجهزين،
- 1.1 % من الأسر تستعمل ماء عين أو واد أو ساقية،
- و الباقي، أي 33.4 % من الأسر لها مصدر آخر للتزود بالماء.

✓ التطهير السائل

- 99.7 % من الأسر تقطن مساكن متصلة بالشبكة العمومية لتصريف المياه العادمة،
- 0.1 % من الأسر تستعمل حفر صحية،

- 00% من الأسر تتخلص منها في الطبيعة،
- 0,0% من الأسر تتخلص منها في بئر مفقود،
- 0.1% من الأسر تستعمل وسائل أخرى.

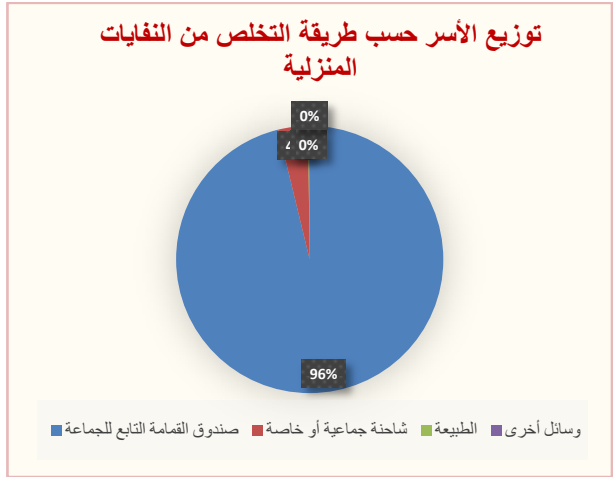
✓ التطهير الصلب

- 96.3% تتخلص من الأسر تتخلص من نفاياتها الصلبة عن طريق صندوق القمامة التابع للجماعة،
- 3.6% من الأسر تلتجئ لشاحنة جماعية أو خاصة،
- والباقي 0.1% ، في الطبيعة.

تجهيزات أخرى

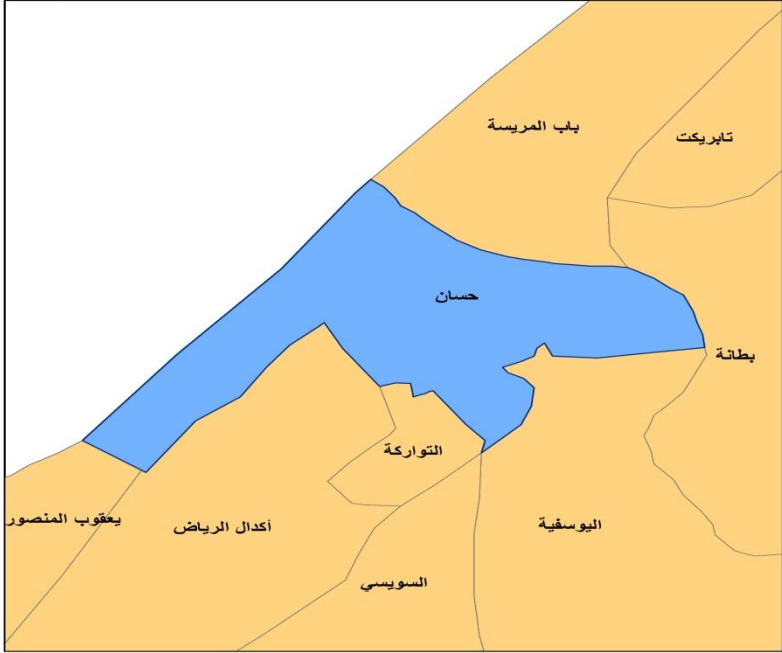
- 97.2% من الأسر تتوفر على تلفاز،
- 92.9% لها صحن هوائي،
- و 51.5% تستفيد من خدمة الإنترنت.

نسبة توفر الأسر على بعض التجهيزات المنزلية	
التجهيز المنزلي	نسبة التوفر عليه
تلفاز	97.2
هاتف نقال واحد	97.1
صحن هوائي	92.9
حاسوب	56.2
خدمة الإنترنت	51.5
ثلاجة	93.9





جماعة حسان



1 cm = 0 km

المديرية الجهوية لجهة الرباط سلا القنيطرة

07, Rue Idriss Al Akbar –
Hassane-Rabat - BP 8823

07 زنفة إدريس الأكبر - حسان- الرباط
ص ب 8823

(+212) 5 37 73 42 84 / (+212) 5 37 73 42 97 (+212) 5 37 73 42 49

www.hcp.ma

بوابة المندوبية السامية للتخطيط: