

ROYAUME DU MAROC

REGION DE RABAT SALE
KENITRA



المندوبية السامية للتخطيط
HAUT-COMMISSARIAT AU PLAN

المملكة المغربية

جهة الرباط سلا
القنيطرة

الخصائص الديموغرافية والسوسيو اقتصادية للسكان

حسب الإحصاء العام للسكان والسكنى 2014

العمالة/ الإقليم: الرباط

الدائرة:

الجماعة: تواركة

مارس 2017



قيمة بلادنا سكانها

الفهرس

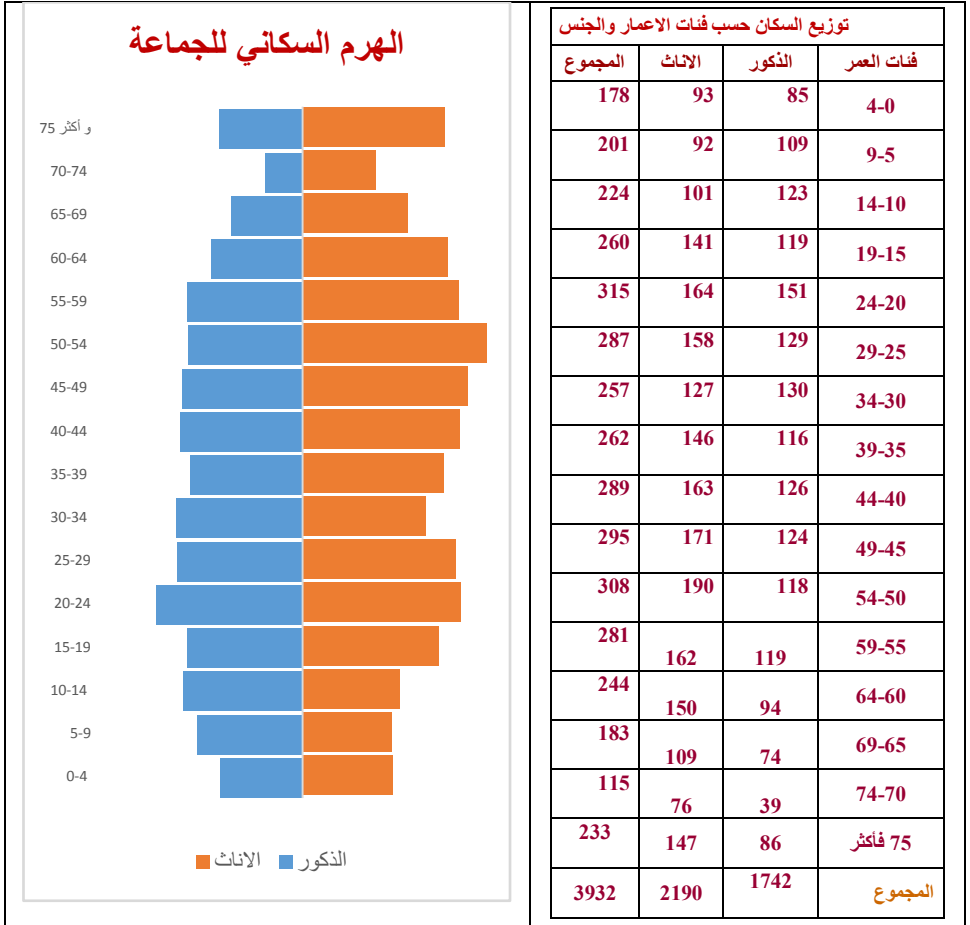
- I - الخصائص الديموغرافية.....3.....
- 1 - السكان والأسر.....3.....
- 2 - الحالة الزوجية والخصوبة4.....
- II - المميزات السوسيو اقتصادية5.....
- 1 - الأمية والتعليم5.....
- 2 - الشغل والنشاط الاقتصادي6.....
- 3 - الأشخاص ذووا الاحتياجات الخاصة7.....
- III - ظروف سكن الأسر8.....
- 1 - خصائص المسكن.....8.....
- 2 - تجهيزات المسكن9.....

1- الخصائص الديموغرافية

1. السكان والأسر

• عدد السكان

حسب الإحصاء العام للسكان والسكنى 2014، بلغ عدد سكان جماعة تواركة 3932 نسمة، منهم 44,3% ذكور و55,7% إناث.



• الفئات العمرية:

حسب السن، تشكل الفئة العمرية :

- التي تقل عن 15 سنة: 15.3%،

- و التي تبلغ بين 15 سنة و 59 سنة: 65% ،
- و أكثر من 60 سنة: 19.7% .

أما فيما يخص الفئات العمرية في سن التمدرس فعددهم كما يلي :

- 82 ما بين 4 و 5 سنوات،
- 230 ما بين 6 و 11 سنوات،
- 147 ما بين 12 سنة و 14 سنوات.

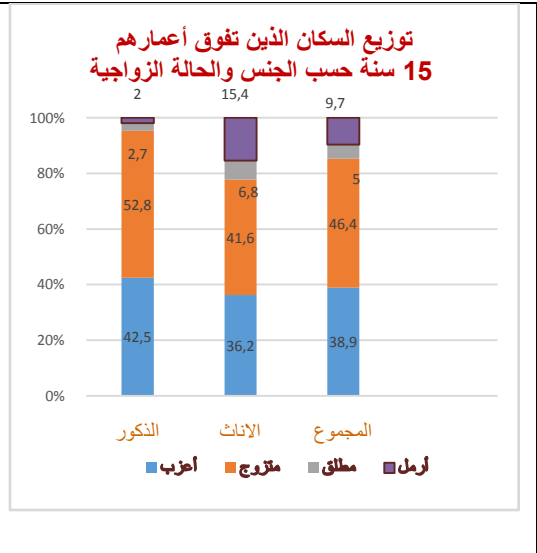
بلغ عدد أسر الجماعة 812 أسرة، و سجل متوسط حجم الأسرة 4.8 فردا.

2. الحالة الزوجية والخصوبة

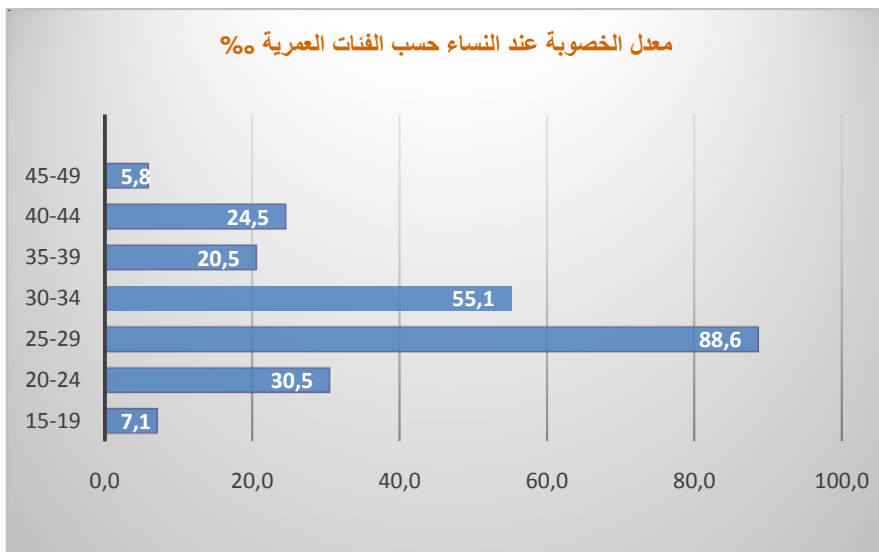
تمثل نسبة المتزوجين 46.4 % من السكان الذين تفوق أعمارهم 15 سنة، بينما بلغت نسبة العزاب 38.9% . أما المطلقون والأرامل فتصل نسبتهم على التوالي إلى 5.0 % و 9.7% .

بلغت نسبة العزوبة النهائية عند النساء اللواتي يفوق سنهن 55 سنة 24.4 % أما عند الذكور فهذه النسبة وصلت 16.0% .

نسبة العزوبة حسب الفئات العمرية سنة 29-15			
المجموع	الاناث	الذكور	الجنس
96.6	94.3	100	15-19
85.4	77.4	94.0	24-20
59.6	43.7	79.1	29-25



بلغ متوسط العمر عند الزواج الأول عند الذكور 34.5 سنة ولدى النساء 29.3 سنة. أما فيما يخص الخصوبة فبلغ متوسط عدد الأطفال لدى المرأة 1.2 طفلاً.



معدل الخصوبة العمرية: يساوي عدد الولادات لكل ألف امرأة في الفئة العمرية .

II- المميزات السوسيو اقتصادية

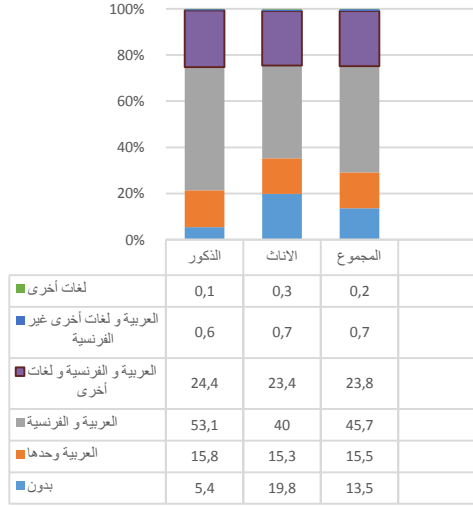
1. الأمية والتعليم

بلغت الأمية عند سكان البالغين 10 سنوات و ما فوق، نسبة 13.5 %، فيما وصلت هذه النسبة 5.4 % لدى الذكور و 19.8 % لدى الإناث.

حسب المستوى الدراسي، 14.1% من السكان لا يتوفرون على أي مستوى دراسي، في حين أن 23.9 % يتوفرون على المستوى الابتدائي و 20.0 % على الثانوي الإعدادي و 27.7 % على الثانوي التأهيلي و 13.3 % على مستوى تعليمي عالي.

نسبة الأمية حسب الفئات العمرية والجنس			
المجموع	الاناث	الذكور	الفئة العمرية
0,9	0,0	1,6	14-10
1,6	2,3	0,7	24-15
3,5	6,3	0,4	34-25
8,2	13,3	1,4	49-35
27,9	36,9	13,8	50 فما فوق
13,5	19,8	5,4	المجموع

توزيع السكان الذين تفوق أعمارهم 10 سنوات حسب الجنس و اللغات المقررة و المكتوبة



99.8 % من سكان جماعة يعقوب المنصور يستعملون بشكل يومي الدارجة المغربية أما الذين يستعملون الأمازيغية فتصل نسبتهم الى 4.1 %، منهم 3.9 % يبيستعملون تشلحيت و 0.2 % تمازيغت و 0.1 % يستعملون الحسانية.

2. الشغل والنشاط الاقتصادي

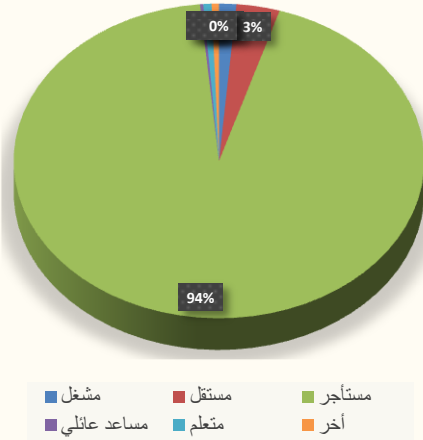
بلغ عدد السكان النشيطين 1816 نشيط، ويتوزعون حسب الجنس إلى 1014 رجل و802 امرأة وهو ما يمثل على التوالي 56 % و 44 % من مجموع النشيطين.

أما فيما يخص معدل النشاط فقد بلغ 54.5 % من مجموع السكان. ويصل عند الذكور إلى 71.2 % مقابل 42.1 % عند الاناث.

أما معدل البطالة، فقد وصل الى 19.8 % لدى الجنسين 14.9 % عند الذكور، مقابل 26.0 % عند الإناث.

معدل النشاط حسب الفئات العمرية والجنس			
المجموع	الاناث	الذكور	فئة عمرية
12,7	11,3	14,3	19-15
54,9	46,3	64,2	24-20
78,7	68,4	91,5	29-25
82,9	67,7	97,7	34-30
76,7	62,3	94,8	39-35
74,4	57,1	96,8	44-40
71,9	55,0	95,2	49-45
69,5	55,3	92,4	54-50
61,9	46,3	83,2	59-54
19,9	11,8	33,1	60 فما فوق
54.5	42.1	71.2	المجموع

توزيع السكان النشيطين المشتغلين و العاطلين الذين سبق لهم العمل حسب الحالة في المهنة



3. الأشخاص ذوي الاحتياجات الخاصة

تبنيت المنذوبية السامية للتخطيط التعريف الذي اعتمده الأمم المتحدة، بالنسبة للأشخاص ذوي الاحتياجات الخاصة و الذي يعتبر كل شخص يعاني إما بشكل كامل، أو له صعوبة كبيرة على الأقل في أحد المجالات الستة للأنشطة اليومية كالإبصار أو السمع أو المشي أو صعود الأدراج أو التذكر أو التركيز أو الاعتناء بالنفس والتواصل بلغته المعتادة ضمن قائمة المعنيين بهذا التعريف. و حسب هذا المفهوم، بلغ ت نسبة عدد الأشخاص ذوي الاحتياجات الخاصة 4,8% من مجموع السكان. وتصل هذه النسبة 5.3 % عند النساء و 4.1 % عند الذكور.

III- ظروف سكن الأسر

1. خصائص السكن

✓ توزيع الأسر حسب عدد الغرف

تتوزع الأسر حسب عدد الغرف المشغولة على الشكل التالي:

- 1.2 % يشغلون غرفة واحدة،
- 13.1 % يشغلون غرفتان،
- 37.3 % يشغلون 03 غرف،
- 32.8 % يشغلون 04 غرف،
- 15.6 % يشغلون 05 غرف فأكثر.

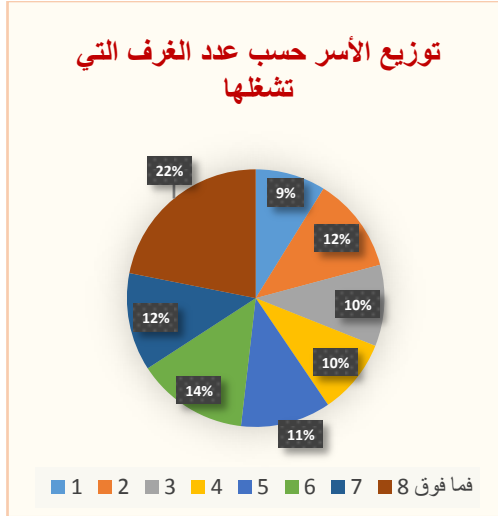
و يصل متوسط عدد الأفراد بالنسبة لكل غرفة إلى 1,4 فردا.

✓ نوع المسكن

يهيمن بالجماعة السكن من نوع الدور المغربية العصرية حيث تصل نسبتها إلى 60.59

، أما باقي الأنواع فتتوزع كما يبين الجدول الآتي:

توزيع الأسر (%) حسب نوع المسكن	
نوع المسكن	(%)
فيلا وطاقق فيلا	2,83
شقة في عمارة	25,00
دار مغربية تقليدية	11,33
دار مغربية عصرية	60,59
دار بدائية أوصفيحية	0,00
مسكن قروي	0,12
حالة أخرى	0,12
المجموع	100



✓ صفة الحياة

0.6 % من الأسر تقيم في مساكن تملكها أو في طريق تملكها، بينما 74.7 % من هذه الأسر تكتري مساكنها. و 22.6 % تقطن مسكنا وظيفيا و 2.0 % تسكن مجانا.

✓ عمر المسكن

تشغل 1.6% من الأسر مسكنا يقل عمره عن 10 سنوات، 0.1 % من الأسر مسكنا يصل عمره بين 10 سنوات و20 سنة . و 21.4% من الأسر تشغل مساكن يصل عمره ا بين 20 سنة و50 سنة والباقي، أي 76.8% من الأسر فتشغل مساكن يصل عمره ا إلى 50 سنة فلكثر.

2. تجهيزات المسكن

✓ الماء والكهرباء

- 98.6 % من الأسر مرتبطة بشبكة الكهرباء ،
- 98.6% من الأسر مرتبطة بشبكة الماء الصالح للشرب،
- 99.9 من الأسر تتوفر على مطبخ،
- 99.8% من الأسر تتوفر على مرحاض،
- 85.1 % من الأسر تتوفر على حمام عصري،
- 1.5 % من الأسر تتوفر على حمام مطلي.

✓ التطهير السائل

- 100 % من الأسر تقطن مساكن متصلة بالشبكة العمومية لتصريف المياه العادمة.

✓ التطهير الصلب

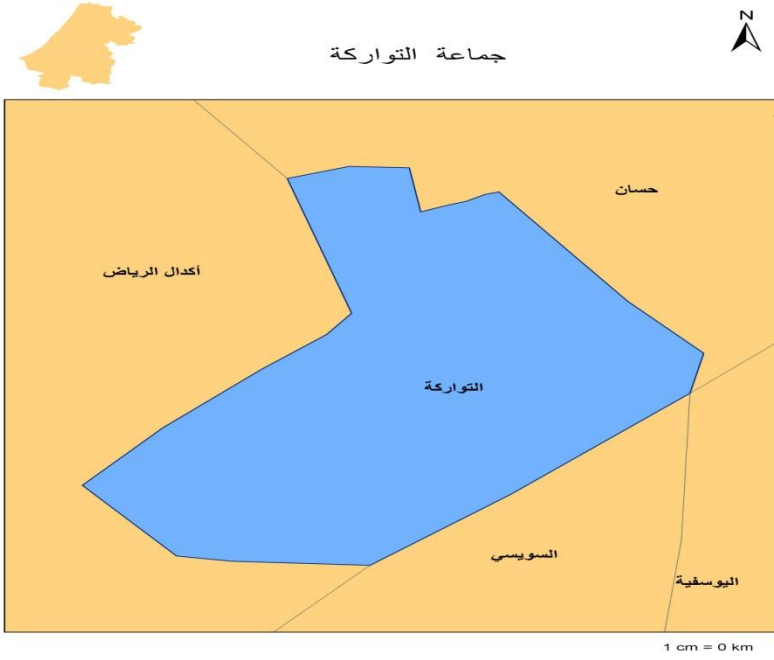
- 100 % من الأسر تتخلص من نفاياتها بواسطة خدمات الجماعة.

✓ تجهيزات أخرى

- 99.6% من الأسر تتوفر على تلفاز ،
- 73.9 % من الأسر تتوفر على مذياع،
- 97.5% لها صحن هوائي،
- 98.0% من الأسر تتوفر على هاتف نقال،
- 54.9% من الأسر تتوفر على حاسوب،
- و 49.8 % تستفيد من خدمة الإنترنت.

نسبة توفر الأسر على بعض التجهيزات المنزلية	
نسبة التوفر عليه	التجهيز المنزلي
99.6	تلفاز
98.0	هاتف نقال واحد
97.5	صحن هوائي

54.9	حاسوب
49.8	خدمة الانترنت
98.9	ثلاجة



المديرية الجهوية لجهة الرباط سلا القنيطرة

07, Rue Idriss Al Akbar –
Hassane-Rabat- BP 8823

07 زنتة إدريس الأكبر - حسان- الرباط
ص ب 8823

(+212) 5 37 73 42 84 / (+212) 5 37 73 42 97 (+212) 5 37 73 42 49

www.hcp.ma

بوابة المندوبية السامية للتخطيط: