

ROYAUME DU MAROC

REGION DE RABAT SALE KENITRA



المملكة المغربية

جهة الرباط سلا القنيطرة

## الخصائص الديموغرافية والسوسيو اقتصادية للسكان

حسب الإحصاء العام للسكان والسكنى 2014

العمالة/ الإقليم: سلا

الدائرة:

الجماعة: بطانة

مارس 2017



قيمة بلادنا سكانها

# الفهرس

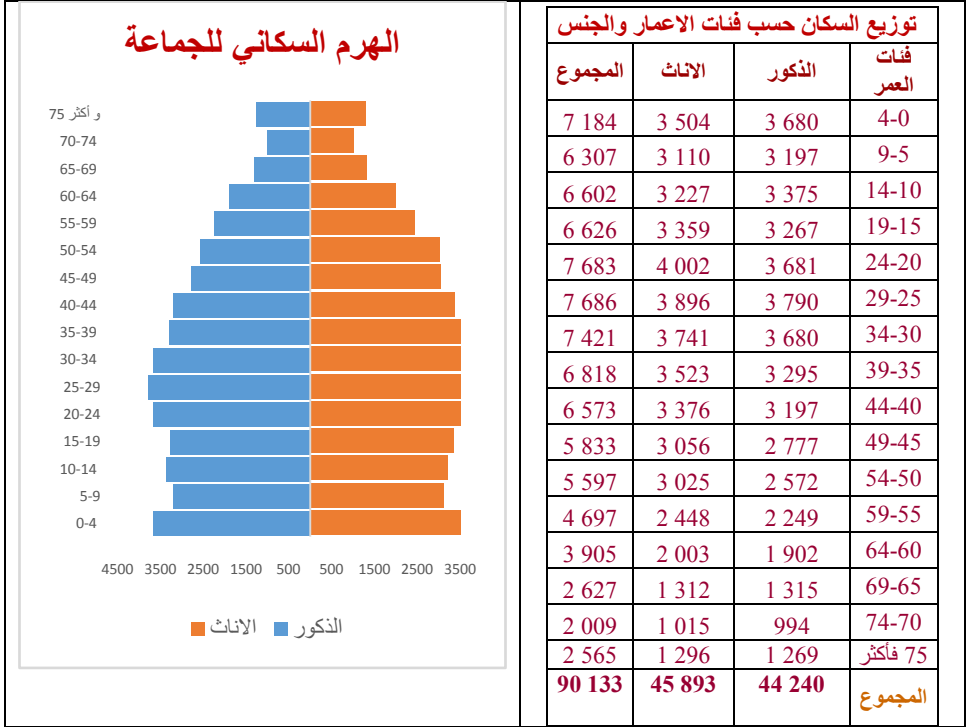
- I الخصائص الديموغرافية..... 3
- 1 - السكان والأسر..... 3
- 2 - الحالة الزوجية والخصوبة ..... 4
- II المميزات السوسيو اقتصادية ..... 5
- 1 - الأمية والتعليم ..... 5
- 2 - الشغل والنشاط الاقتصادي ..... 6
- 3 - الأشخاص ذوا الاحتياجات الخاصة ..... 6
- III ظروف سكن الأسر ..... 7
- 1 - خصائص المسكن..... 7
- 2 - تجهيزات المسكن ..... 8

## 1- الخصائص الديموغرافية

### 1. السكان والأسر

#### • عدد السكان

حسب الإحصاء العام للسكان والسكنى 2014، بلغ عدد سكان مقاطعة بطانة 90133 نسمة، منهم 49,1% ذكور و 50,9% إناث.



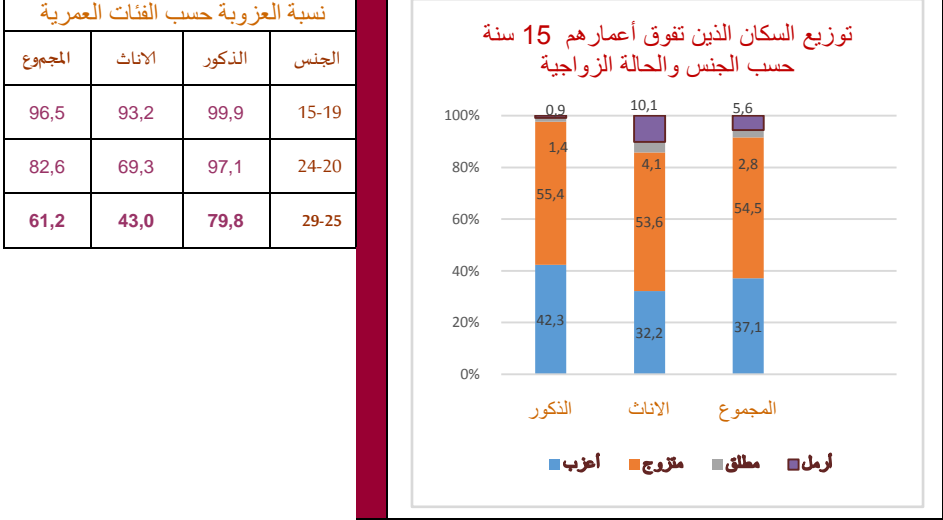
#### • الفئات العمرية:

- حسب السن، تشكل الفئة العمرية :
- التي تقل عن 15 سنة: 22,3%،
  - و التي تبلغ بين 15 سنة و 59 سنة: 65,4%،
  - و أكثر من 60 سنة: 12,3%.
- أما فيما يخص الفئات العمرية في سن التمدرس فعددهم كما يلي :
- 2711 ما بين 4 و 5 سنوات،
  - 7717 ما بين 6 و 11 سنوات،
  - 3903 ما بين 12 سنة و 14 سنوات.

بلغ عدد أسر المقاطعة 22356 أسرة، و سجل متوسط حجم الأسرة 4 أفراد.

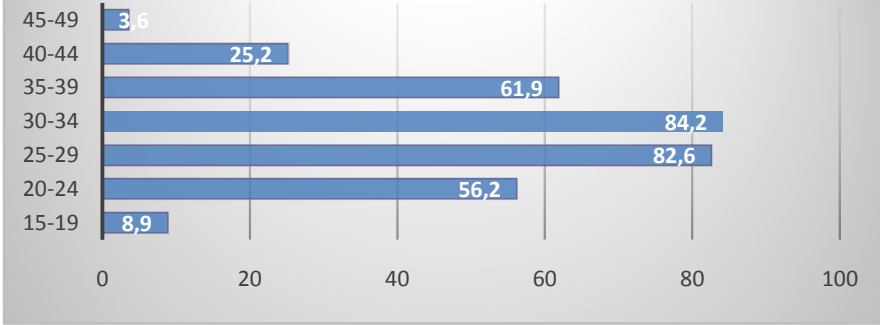
## 2. الحالة الزوجية والخصوبة

تمثل نسبة المتزوجين 54,5 % من السكان الذين تفوق أعمارهم 15 سنة، بينما بلغت نسبة العزاب 37,1 % . اما المطلون والأرامل فنسبتهم تمثل على التوالي 2,8 % و 5,6 % . بلغت نسبة العزوبة النهائية عند النساء اللواتي يفوق سنهن 55 سنة 9,4 % اما عند الذكور فهذه النسبة وصلت 7,4 % .



بلغ متوسط العمر عند الزواج الأول عند الذكور 34 سنة و لدى النساء 28,5 سنة. أما فيما يخص الخصوبة فبلغ متوسط عدد الأطفال لدى المرأة 1,6 طفلي.

### معدل الخصوبة عند النساء حسب الفئات العمرية %



معدل الخصوبة العمرية: يساوي عدد الولادات لكل ألف امرأة في الفئة العمرية .

## II- المميزات السوسيو اقتصادية

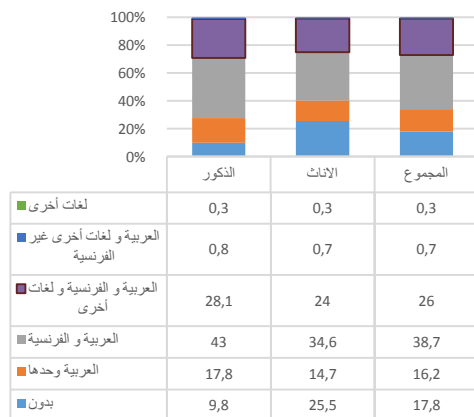
### 1. الأمية والتعليم

بلغت الامية عند سكان الذين تساوي أو تزيد أعمارهم على 10 سنوات، نسبة 17,8 % . فيما وصلت هذه النسبة 9,8 % لدى الذكور و 25,5 % لدى الاناث.

حسب المستوى الدراسي، 18,9 % من السكان لا يتوفرون على أي مستوى دراسي، في حين أن 20,5 % يتوفرون على المستوى الابتدائي و 20,6 % على الثانوي الإعدادي و 21,7 % على الثانوي التأهيلي و 17 % على مستوى تعليمي عالي.

نسبة الأمية حسب الفئات العمرية والجنس			
الفئة العمرية	الذكور	الإناث	المجموع
24-10	1,4	1,3	1,3
24-15	1,8	3,4	2,6
34-25	4,6	14,3	9,5
49-35	9,1	27,2	18,5
50 فما فوق	22,3	53,5	38,4
المجموع	9,8	25,5	17,8

توزيع السكان الذين تفوق أعمارهم 10 سنوات حسب الجنس و اللغات المقروءة و المكتوبة



99,7% من سكان مقاطعة بطانة يستعملون الدارجة المغربية بشكل يومي أما الذين يستعملون تشلحيت فتصل نسبتهم الى 9,4% و 3,1% يستعملون تمازيغت و 0,7% تاريغيت.

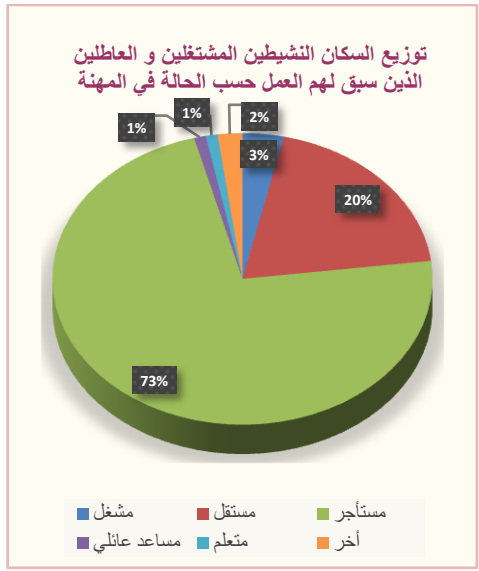
## 2. الشغل والنشاط الاقتصادي

بلغ عدد السكان النشيطين 35539 نشيط، ويتوزعون حسب الجنس إلى 23812 رجل و 11727 امرأة وهو ما يمثل على التوالي 67% و 33% من مجموع النشيطين.

أما فيما يخص معدل النشاط فقد بلغ 50,7% من مجموع السكان. و يصل عند الذكور إلى 70% مقابل 32,5% عند الإناث.

أما معدل البطالة، فقد وصل إلى 21,3% لدى الجنسين، 17,4% عند الذكور، مقابل 29% عند الإناث.

معدل النشاط حسب الفئات العمرية والجنس			
المجموع	الاناث	الذكور	فئة عمرية
13,0	9,1	17,1	19-15
47,9	37,7	59,0	24-20
71,8	52,1	92,1	29-25
72,2	48,8	96,0	34-30
69,3	44,1	96,2	39-35
69,4	43,9	96,3	44-40
65,8	38,9	95,4	49-45
59,2	34,0	88,9	54-50
49,4	24,5	76,5	59-54
12,0	3,5	20,8	60 فما فوق
50,7	32,5	70,0	المجموع



### 3. الأشخاص ذوي الاحتياجات الخاصة

تنبت المندوبية السامية للتخطيط التعريف الذي اعتمده الأمم المتحدة، بالنسبة للأشخاص ذوي الاحتياجات الخاصة و الذي يعتبر كل شخص يعاني إما بشكل كامل، له صعوبة كبيرة ، أو على الأقل في أحد المجالات الستة للأنشطة اليومية كالإبصار أو السمع أو المشي أو صعود الأدراج أو التذكر أو التركيز أو الاعتناء بالنفس والتواصل بلغته المعتادة ضمن قائمة المعنيين بهذا التعريف. و حسب هذا المفهوم، بلغ ت نسبة عدد الأشخاص ذوي الاحتياجات الخاصة 4,9% من مجموع السكان. وتصل هذه النسبة 5,1% عند النساء و 4,7% عند الذكور.

### III- ظروف سكن الأسر

#### 1. خصائص السكن

##### ✓ توزيع الأسر حسب عدد الغرف

تتوزع الأسر حسب عدد الغرف المشغولة على الشكل التالي:

- 9,1 % يشغلون غرفة واحدة،
- 22,9 % يشغلون غرفتان،
- 36,2 % يشغلون 03 غرف،
- 13,7 % يشغلون 04 غرف،
- 18,1 % يشغلون 05 غرف فأكثر.

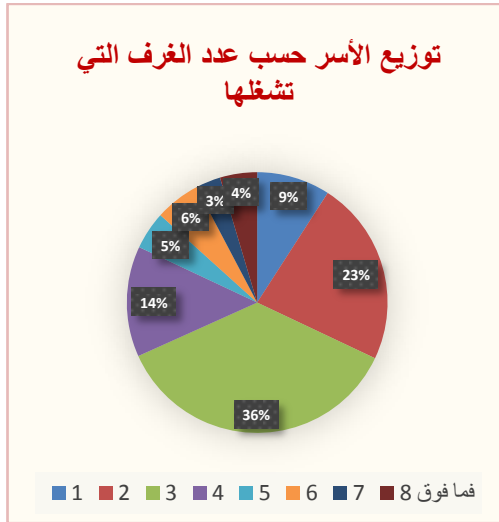
و يصل متوسط عدد الأفراد بالنسبة لكل غرفة إلى 1,2 فردا.

##### ✓ نوع المسكن

يهيمن بالمقاطعة السكن من نوع دار مغربية عصرية.حيث تصل نسبته إلى 68,9 %،

أما باقي الأنواع فنتوزع كما يبين الجدول الآتي:

توزيع الأسر (%) حسب نوع المسكن	
(%)	نوع المسكن
8,0	فيلا او طابق فيلا
15,4	شقة في عمارة
1,4	دار مغربية تقليدية
68,8	دار مغربية عصرية
5,8	دار بدائية أو صفيحية
0,1	مسكن قروي
0,5	حالة أخرى
100	المجموع





## ✓ صفة الحياة

59,3% من الأسر تقيم في مساكن تملكها أو في طريق تملكها، بينما 30,4% من هذه الأسر تكتري مساكنها. و2.3% يقطنون بسكن وظيفي و 7.5% يسكنون مجاناً.

## ✓ عمر المسكن

تشغل 3,8% من الأسر مسكناً يقل عمره عن 10 سنوات، و8,3% من الأسر مسكناً يصل عمره بين 10 سنوات و20 سنة و74,6% من الأسر تشغل مساكن تصل عمره ا بين 20 سنة و50 سنة والباقي، أي 13,3% من الأسر فتشغل مساكن يصل عمره ا إلى 50 سنة فلكثر.

## 2. تجهيزات المسكن

### ✓ الماء والكهرباء

- 96,3% من الأسر مرتبطة بشبكة الكهرباء ،
- 94,4% من الأسر مرتبطة بشبكة الماء الصالح للشرب،
- 98,8% من الأسر تتوفر على مرحاض،
- 40,6% من الأسر تتوفر على حمام عصري،
- 64% من الأسر تتوفر على حمام محلي.

أما الأسر غير المرتبطة بشبكة الكهرباء حسب مصدر تزودها، فتتوزع كالآتي:

- 8,9% من الأسر تستعمل الغاز للإنارة،
- 19,6% من الأسر تستعمل شموع أو قنديل للإنارة،
- 0,5% من الأسر تستعمل الطاقة الشمسية للإنارة،
- 11,2% من الأسر الغير مرتبطة بشبكة الكهرباء مصدر مائها بئر أو مطفية مائية غير مجهزين،
- والباقي أي 59,8% من الأسر تستعمل مصدر آخر للإنارة.

وبالنسبة للماء، فالأسر غير المرتبطة بالشبكات العمومية حسب مصدر تزودها، فتتوزع كالتالي:

- 97,8% من الأسر مصدر مائها سقاية أو بئر أو مطفية أو نقطة مائية مجهزة،
- 0,2% من الأسر مصدر مائها بئر أو مطفية أو نقطة مائية غير مجهزين،
- 0,1% من الأسر تستعمل ماء عين أو واد أو ساقية،
- والباقي، أي 1,9% من الأسر لها مصدر آخر للتزود بالماء.

### ✓ التطهير السائل

- 94,3% من الأسر تقطن مساكن متصلة بالشبكة العمومية لتصريف المياه العادمة،
- 0,3% من الأسر تستعمل حفر صحية،
- 0,2% من الأسر تتخلص منها في الطبيعة،
- 5,2% من الأسر تستعمل وسائل أخرى.

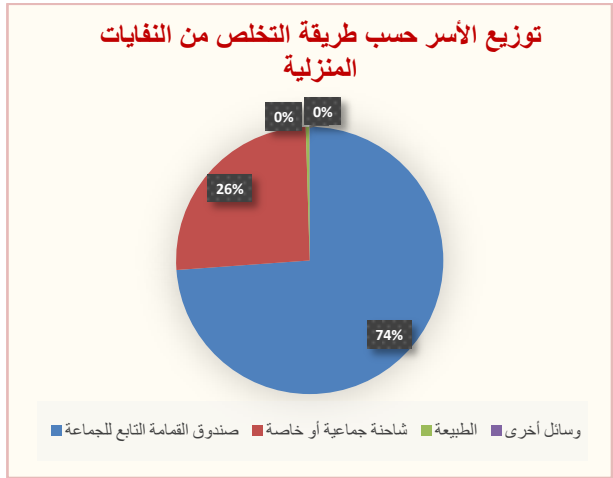
## ✓ التطهير الصلب

- 73,9 % من الأسر تتخلص من نفاياتها الصلبة عن طريق صندوق القمامة التابع للجماعة،
- 25,7 % من الأسر تلتجئ لشاحنة جماعية أو خاصة،
- والباقى 0,4 % ، في الطبيعة.

## ✓ تجهيزات أخرى

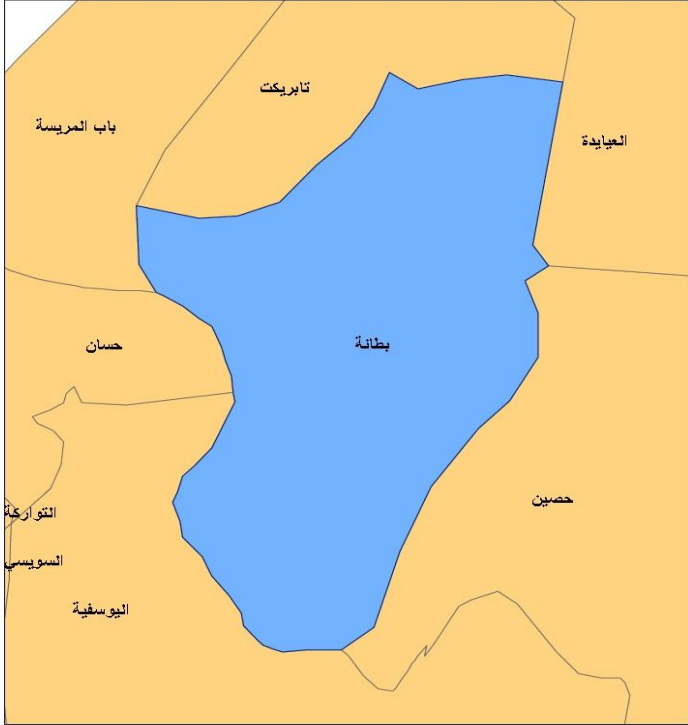
- 98% من الأسر تتوفر على تلفاز،
- 94,1 % لها صحن هوائي،
- و 41,2 % تستفيد من خدمة الإنترنت.

نسبة توفر الأسر على بعض التجهيزات المنزلية	
التجهيز المنزلي	نسبة التوفر عليه
تلفاز	98,0
هاتف نقال واحد	97,4
صحن هوائي	94,1
حاسوب	49,0
خدمة الانترنت	41,2
ثلاجة	94,1





## جماعة بطانة



## المديرية الجهوية لجهة الرباط سلا القنيطرة

07, Rue Idriss Al Akbar –  
Hassane-Rabat - BP 8823

07 زنقة إدريس الأكبر - حسان- الرباط،  
ص ب 8823

(+212) 5 37 73 42 84 / (+212) 5 37 73 42 97 (+212) 5 37 73 42 49

[www.hcp.ma](http://www.hcp.ma)

بوابة المندوبية السامية للتخطيط: