

ROYAUME DU MAROC

REGION DE RABAT SALE KENITRA



المملكة المغربية

جهة الرباط سلا القنيطرة

الخصائص الديموغرافية والسوسيو اقتصادية للسكان

حسب الإحصاء العام للسكان والسكنى 2014

العمالة/ الإقليم: الصخيرات-تمارة

الدائرة: عين العودة

الجماعة: المنزه



قيمة بلادنا سكانها

الفهرس

- I - الخصائص الديموغرافية..... 3
- 1 - السكان والأسر..... 3
- 2 - الحالة الزوجية والخصوبة 4
- II - المميزات السوسيو اقتصادية 5
- 1 - الأمية والتعليم 5
- 2 - الشغل والنشاط الاقتصادي 6
- 3 - الأشخاص ذوا الاحتياجات الخاصة 6
- III - ظروف سكن الأسر 7
- 1 - خصائص المسكن..... 7
- 2 - تجهيزات المسكن 8

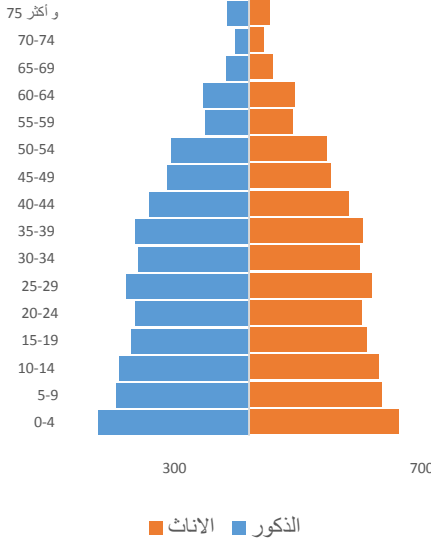
I - الخصائص الديموغرافية

1. السكان والأسر

• عدد السكان

حسب الإحصاء العام للسكان والسكنى 2014، بلغ عدد سكان جماعة المنزه 11370 نسمة، منهم 49,7% ذكور و50,3% إناث.

الهرم السكاني للجماعة



توزيع السكان حسب فئات الأعمار والجنس			
المجموع	الإناث	الذكور	فئات العمر
1 233	627	606	4-0
1 082	546	536	9-5
1 044	519	525	14-10
969	493	476	19-15
1 022	565	457	24-20
1 007	510	497	29-25
932	484	448	34-30
918	460	458	39-35
811	409	402	44-40
608	277	331	49-45
556	242	314	54-50
358	182	176	59-55
342	156	186	64-60
163	70	93	69-65
137	80	57	74-70
188	103	85	75 فأكثر
11370	5723	5 647	المجموع

• الفئات العمرية:

حسب السن، تشكل الفئة العمرية :
- التي تقل عن 15 سنة: 29,9%،

- و التي تبلغ بين 15 سنة و 59 سنة: 63,2 %،
- و أكثر من 60 سنة: 7,3 %.

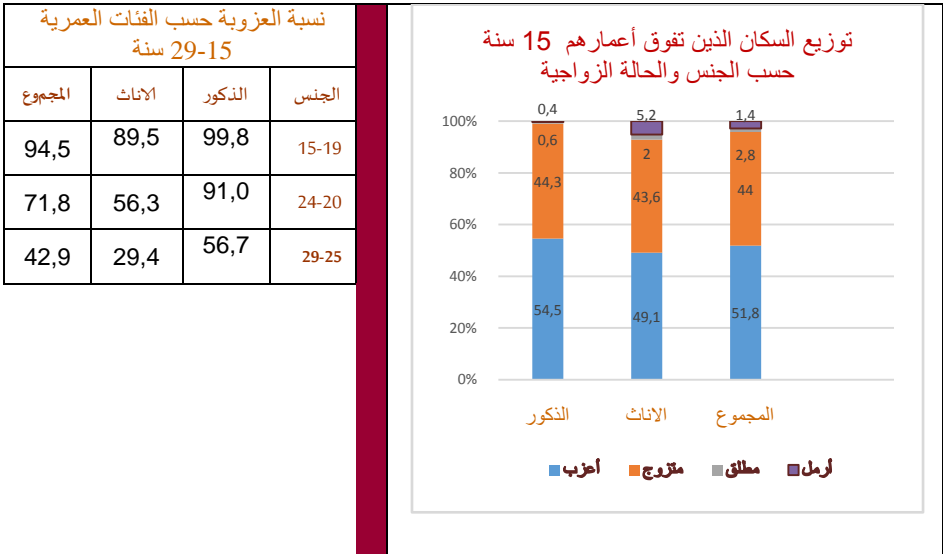
أما فيما يخص الفئات العمرية في سن التمدرس فعددهم كما يلي :

- 474 ما بين 4 و 5 سنوات،
- 1286 ما بين 6 و 11 سنوات،
- 619 ما بين 12 سنة و 14 سنوات.

بلغ عدد أسر الجماعة 2719 أسرة، و سجل متوسط حجم الأسرة 4,2 فردا.

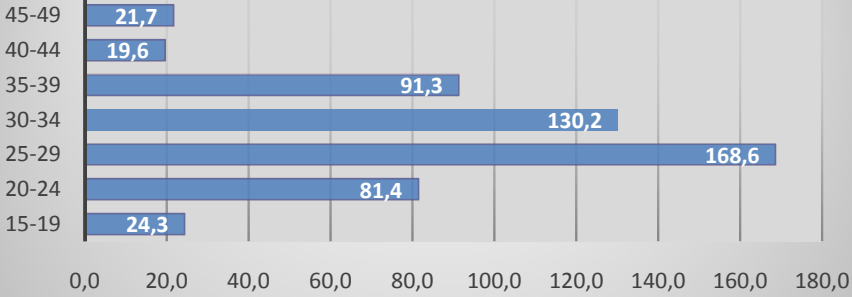
2. الحالة الزوجية والخصوبة

تمثل نسبة المتزوجين 62,4 % من السكان الذين تفوق أعمارهم 15 سنة، بينما بلغت نسبة العزاب 31,6 % . أما المطلقون والأرامل فنسبتهم تمثل على التوالي 1,9 % و 4 % . بلغت نسبة العزوبة النهائية عند النساء اللواتي يفوق سنهن 55 سنة 2,8 % أما عند الذكور فهذه النسبة وصلت 2,7 % .



بلغ متوسط العمر عند الزواج الأول عند الذكور 29,5 سنة و لدى النساء بلغ 25,3 سنة. أما فيما يخص الخصوبة فبلغ متوسط عدد الأطفال لدى المرأة 2,7 أطفال.

معدل الخصوبة عند النساء حسب الفئات العمرية %



معدل الخصوبة العمرية يساوي عدد الولادات لكل ألف امرأة في الفئة العمرية.

II- المميزات السوسيو اقتصادية

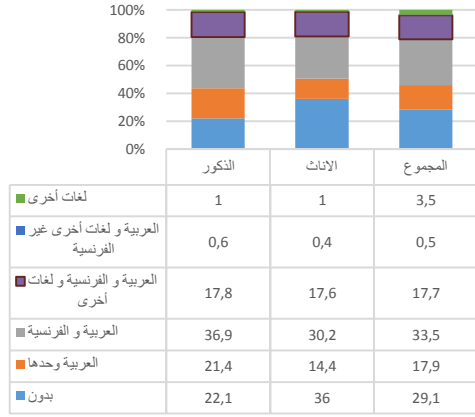
1. الأمية والتعليم

بلغت الأمية عند السكان الذين تساوي أو تزيد أعمارهم على 10 سنوات و ما فوق، نسبة 29,1%. فيما وصلت هذه النسبة 22,1% لدى الذكور و 36% لدى الإناث.

حسب المستوى الدراسي، 29,6% من السكان لا يتوفرون على أي مستوى دراسي، في حين أن 25,2% يتوفرون على المستوى الابتدائي و 19,6% على الثانوي الإعدادي و 11,8% على مستوى الثانوي التأهيلي و 12,4% على مستوى تعليمي عالي.

نسبة الأمية حسب الفئات العمرية والجنس			
المجموع	الاناث	الذكور	الفئة العمرية
1,7	1,3	2,1	14-10
7,7	10,0	5,0	24-15
29,8	39,5	19,6	34-25
39,8	49,2	30,8	49-35
54,8	68,4	42,4	50 فما فوق
29,1	36,0	22,1	المجموع

توزيع السكان الذين تفوق أعمارهم 10 سنوات حسب الجنس و اللغات المقروءة و المكتوبة



99,8% من سكان جماعة المنزه يستعملون بشكل يومي الدارجة المغربية. أما الذين يستعملون تشلحيت فتصل نسبتهم إلى 1,5% والذين يستعملون تمازيغت 3,5% والذين يتحدثون تاريغيت 0,2%.

2. الشغل والنشاط الاقتصادي

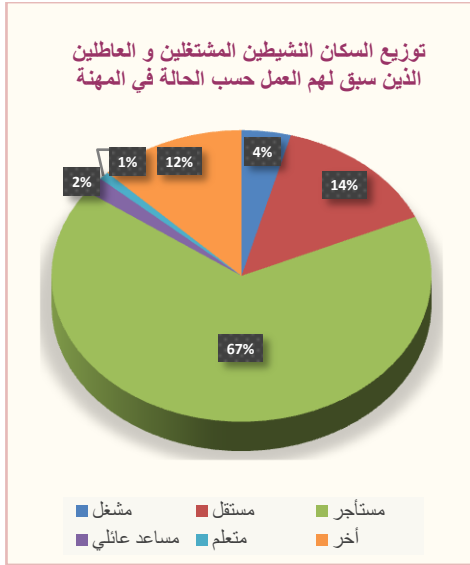
3.

بلغ عدد السكان النشيطين 3432 نشيط، ويتوزعون حسب الجنس إلى 2488 رجل و944 امرأة وهو ما يمثل على التوالي 72,5% و 27,5% من مجموع النشيطين.

أما فيما يخص معدل النشاط فقد بلغ 37,0% من مجموع السكان. و يصل عند الذكور إلى 59,4% مقابل 41,4% عند الإناث.

أما معدل البطالة، فقد وصل إلى 26,7% لدى الجنسين، 21,1% عند الذكور، مقابل 41,4% عند الإناث.

معدل النشاط حسب الفئات العمرية والجنس			
المجموع	الاناث	الذكور	فئة عمرية
23,1	17,0	29,4	19-15
52,8	38,2	70,9	24-20
67,5	41,6	94,2	29-25
64,9	35,3	96,9	34-30
68,5	40,0	97,2	39-35
65,6	33,3	98,5	44-40
71,7	39,7	98,5	49-45
70,9	39,3	95,2	54-50
57,0	27,5	87,5	59-54
25,8	8,8	42,3	60 فما فوق
37,0	41,3	59,4	المجموع



3. الأشخاص ذوا الاحتياجات الخاصة

تبنّت المندوبية السامية للتخطيط التعريف الذي اعتمده الأمم المتحدة، بالنسبة للأشخاص ذوي الاحتياجات الخاصة و الذي يعتبر كل شخص يعاني إما بشكل كامل، أو له صعوبة كبيرة، على الأقل في أحد المجالات الستة للأنشطة اليومية كالإبصار أو السمع أو المشي أو صعود الأدراج أو التذكر أو التركيز أو الاعتناء بالنفس والتواصل بلغته المعتادة ضمن قائمة المعنيين بهذا التعريف. و حسب هذا المفهوم، بلغت نسبة عدد الأشخاص ذوي الاحتياجات الخاصة 6,9% من مجموع السكان. وتصل هذه النسبة 7,2% عند النساء و 6,5% عند الذكور.

III- ظروف سكن الأسر

1. خصائص السكن

✓ توزيع الأسر حسب عدد الغرف

تتوزع الأسر حسب عدد الغرف المشغولة على الشكل التالي:

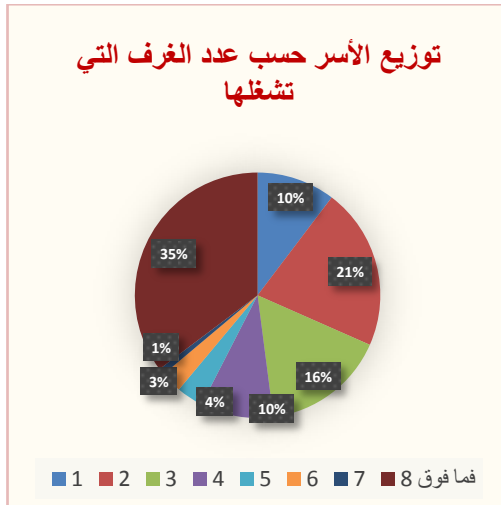
- 15,8 % يشغلون غرفة واحدة،
 - 32,6 % يشغلون غرفتان،
 - 25 % يشغلون 03 غرف،
 - 14,7 % يشغلون 04 غرف،
 - 11,9 % يشغلون 05 غرف فأكثر.
- و يصل متوسط عدد الأفراد بالنسبة لكل غرفة إلى 1,5 فرد.

✓ نوع المسكن

يهيمن بالجماعة المسكن من نوع دار بدائية أو صفيحية حيث تصل نسبته إلى 30,2 %، أما

باقي الأنواع فتتوزع كما يبين الجدول الآتي:

توزيع الأسر (%) حسب نوع المسكن	
(%)	نوع المسكن
15,2	فيلا او طابق فيلا
11,0	شقة في عمارة
1,4	دار مغربية تقليدية
27,4	دار مغربية عصرية
30,2	دار بدائية أو صفيحية
13,7	مسكن قروي
0,8	حالة أخرى
100	المجموع



✓ صفة الحياة

72,3% من الأسر تقيم في مساكن تملكها أو في طريق تملكها، بينما 4,6 % من هذه الأسر تكتري مساكنها.

✓ عمر المسكن

تشغل 50,2 % من الأسر مسكنا يقل عمره عن 10 سنوات، و 25,7 % من الأسر مسكنا يصل عمره بين 10 سنوات و20 سنة و 21,2 % من الأسر تشغل مساكن يصل عمره ا بين 20 سنة و50 سنة والباقي، أي 3,0 % من الأسر فتشغل مساكن يصل عمره ا إلى 50 سنة فأكثر.

2. تجهيزات المسكن

✓ الماء و الكهرباء

- 80,4 % من الأسر مرتبطة بشبكة الكهرباء ،
- 71,9 % من الأسر مرتبطة بشبكة الماء الصالح للشرب،
- 93,5 % من الأسر تتوفر على مرحاض،
- 41,0 % من الأسر تتوفر على حمام عصري،
- 9,3 % من الأسر تتوفر على حمام مطلي.

أما الأسر غير المرتبطة بشبكة الكهرباء حسب مصدر تزودها، فتتوزع كالتالي:

- 28,7 % من الأسر تستعمل الغاز للإنارة،
- 40,9 % من الأسر تستعمل شموع أو قنديل للإنارة،
- 16,3 % من الأسر تستعمل الطاقة الشمسية للإنارة،
- 2,8 % من الأسر الغير مرتبطة بشبكة الكهرباء
- و الباقي أي 11,3 % من الأسر تستعمل مصدر آخر للإنارة.

و بالنسبة للماء، فالأسر غير المرتبطة بالشبكات العمومية حسب مصدر تزودها، فتتوزع كالتالي:

- 73,7 % من الأسر مصدر مائها سقاية أو بئر أو مطفية أو مائية مجهزة،
- 0,7 % من الأسر تشتري الماء من عند بائع،
- 7,3 % من الأسر مصدر مائها بئر أو مطفية مائية غير مجهزين،
- 0,3 % من الأسر تستعمل ماء عين أو واد أو ساقية،
- و الباقي، أي 18,1 % من الأسر لها مصدر آخر للتزود بالماء.

✓ التطهير السائل

- 19,6% من الأسر تقطن مساكن متصلة بالشبكة العمومية لتصريف المياه العادمة،
- 64,5% من الأسر تستعمل حفر صحية،
- 15,5% من الأسر تتخلص منها في الطبيعة،
- 0,1% من الأسر تتخلص منها في بئر مفقود،
- 0,3% من الأسر تستعمل وسائل أخرى.

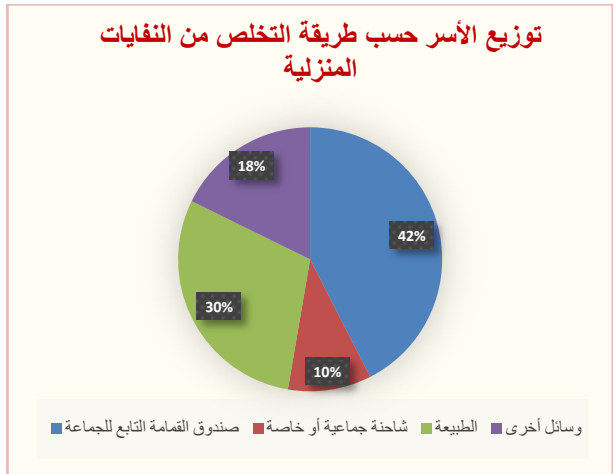
✓ التطهير الصلب

- 50,3% من الأسر تتخلص من نفاياتها الصلبة عن طريق صندوق القمامة التابع للجماعة،
- 12,1% من الأسر تلتجئ لشاحنة جماعية أو خاصة،
- والباقي 35,0% في الطبيعة.

✓ تجهيزات أخرى

- 87,0% من الأسر تتوفر على تلفاز،
- 68,7% لها صحن هوائي،
- و 25,6% تستفيد من خدمة الأنترنت.

نسبة توفر الأسر على بعض التجهيزات المنزلية	
التجهيز المنزلي	نسبة التوفر عليه
تلفاز	96,4
هاتف نقال واحد	95,1
صحن هوائي	93,0
حاسوب	20,5
خدمة الأنترنت	12,5
ثلاجة	93,7





جماعة المنزه



1 cm = 1 km

المديرية الجهوية لجهة الرباط سلا القنيطرة

07, Rue Idriss Al Akbar –
Hassane-Rabat- BP 8823

07 زنقة إدريس الأكبر - حسان- الرباط،
ص ب 8823

(+212) 5 37 73 42 84 / (+212) 5 37 73 42 97 (+212) 5 37 73 42 49

www.hcp.ma

بوابة المندوبية السامية للتخطيط: