



المندوبية السامية للتخطيط  
HAUT-COMMISSARIAT AU PLAN

Direction Régionale de Tanger Tétouan al hoceima

المديرية الجهوية لطنجة تطوان الحسيمة

## مذكرة حول الرقم الاستدلالي للأثمان عند الاستهلاك شتبر 2017

تطور الرقم الاستدلالي للأثمان عند الاستهلاك حسب أقسام المواد

على الصعيد الوطني

أقسام المواد	تطور الرقم الاستدلالي للأثمان عند الاستهلاك حسب أقسام المواد		
	شتبر / غشت 2017	شتبر 2016/2017	للتسعة أشهر الأولى 2016/2017
<b>المواد الغذائية</b>	<b>1.5</b>	<b>-0.7</b>	<b>-0.3</b>
01 - المواد الغذائية والمشروبات غير الكحولية	1.5	-0.9	-0.4
02 - المشروبات الكحولية والتبغ	0.0	2.1	0.7
<b>المواد غير الغذائية</b>	<b>0.4</b>	<b>1.3</b>	<b>1.4</b>
03 - الملابس والأحذية	0.2	1.6	1.4
04 - السكن والماء والكهرباء والغاز ومحروقات أخرى	0.1	1.2	1.1
05 - الأثاث والأدوات المنزلية والصيانة العادية للمنزل	0.0	0.5	0.5
06 - الصحة	0.0	0.8	0.7
07 - النقل	0.5	1.2	1.8
08 - المواصلات	0.0	-0.2	-0.2
09 - الترفيه والثقافة	0.0	0.2	0.7
10 - التعليم	2.0	2.3	2.8
11 - مطاعم وفنادق	0.4	3.3	3.2
12 - مواد وخدمات أخرى	0.3	1.0	0.7
<b>الرقم الاستدلالي العام</b>	<b>0.8</b>	<b>0.4</b>	<b>0.6</b>

المصدر : المندوبية السامية للتخطيط

تطور الرقم الاستدلالي للأثمان عند الاستهلاك حسب المعدل (%)

المعدل	تطور الرقم الاستدلالي للأثمان عند الاستهلاك حسب المعدل (%)	
	شتبر / غشت 2017	للتسعة أشهر الأولى 2016/2017
أكابر	0.9	0.2
البار البيضاء	1.0	0.8
فاس	1.0	0.9
القيطيرة	1.3	0.2
مراكش	0.6	1.0
وجدة	1.3	0.3
الرباط	1.0	0.4
تطوان	0.3	1.4
مكناس	0.8	-0.3
طنجة	0.2	0.7
العيون	1.6	1.7
الداخلة	1.3	0.3
كلميم	1.2	0.3
سطات	0.4	1.0
آسفي	1.0	0.5
بني ملال	1.1	0.8
الحسيمة	-0.8	0.0
<b>الرقم الاستدلالي العام</b>	<b>0.8</b>	<b>0.6</b>

المصدر : المندوبية السامية للتخطيط

الرقم الاستدلالي للأثمان عند الاستهلاك هو مؤشر اقتصادي واجتماعي يلخص تطور الأسعار مختلف المنتجات والخدمات التي تستهلكها الأسر. يستعمل هذا المؤشر من أجل:

- تتبع وتحليل الظرفية الاقتصادية؛
- يشكل عنصرا أساسيا لوضع السياسة المالية للبلاد؛
- مراجعة العقود بين مختلف الشركاء السوسيو اقتصاديين؛
- تقييم مجاميع المحاسبة الوطنية بالأسعار الثابتة.

### • على الصعيد الوطني

ارتفاع الرقم الاستدلالي للأثمان عند الاستهلاك ب 0.8% بسبب ارتفاع الرقم الاستدلالي للمواد الغذائية ب 1.5% وارتفاع الرقم الاستدلالي للمواد غير الغذائية ب 0.4% .

سجل الرقم الاستدلالي للأثمان عند الاستهلاك ، خلال شهر شتبر 2017، ارتفاعا ب 0.8% بالمقارنة مع الشهر السابق. ويعزى هذا الارتفاع إلى تزايد الرقم الاستدلالي للمواد الغذائية ب 1.5% و الرقم الاستدلالي للمواد غير الغذائية ب 0.4% .

وهت ارتفعت المواد الغذائية المسجلة ما بين شهري غشت و شتبر 2017 على الخصوص أثمان " الفواكه " ب 5.5% و " الخضر " ب 4.2% و " القهوة والشاي والكافو " ب 1.9% و " الجوم " ب 1.6% و " السمك و فواكه البحر " ب 1.5% . أما فيما يخص المواد غير الغذائية ، فإن الارتفاع هم على الخصوص أثمان " المحروقات " ب 2.1% و " التعليم " ب 2.0% .

و بالمقارنة مع نفس الشهر من السنة السابقة، سجل الرقم الاستدلالي للأثمان عند الاستهلاك ارتفاعا ب 0.4% خلال شهر شتبر 2017. وقد نتج هذا الارتفاع عن تراجع أثمان المواد الغذائية ب 0.7% و تزايد المواد غير الغذائية ب 1.3%. وتراوح نسب التغير للمواد غير الغذائية ما بين انخفاض قدره 0.2% بالنسبة ل " المواصلات " و ارتفاع قدره 3.3% بالنسبة ل " المطاعم و الفنادق " .

وهكذا، يكون مؤشر التضخم الأساسي، الذي يستثني المواد ذات الأثمان المحددة والمواد ذات التقلبات العالية، قد عرف خلال شهر شتبر 2017 ارتفاعا ب 0.5% بالمقارنة مع شهر غشت 2017 و ب 1.0% بالمقارنة مع شتبر 2016.

### أهم ارتفاع بالعيون وأقله بالحسيمة .

أما على مستوى المدن، فقد سجل الرقم الاستدلالي للأثمان عند الاستهلاك أهم الارتفاعات في العيون وفي وجدة و القنيطرة و الداخلة ب 1.3% وفي كلميم ب 1.2% و في بني ملال ب 1.1% وفي الرباط و فاس و الدار البيضاء و آسفي ب 1.0% . و على العكس من ذلك ، سجل هذا الرقم انخفاضا في الحسيمة ب 0.8% .

## مذكرة حول الرقم الاستدلالي للأثمان عند الاستهلاك / شتبر 2017

ملحق 1: تطور (رقم الاستدلالي للأثمان عند الاستهلاك حسب أقسام المواد لمدينة طنجة و تطوان والحسيمة و على الصعيد الوطني

الرقم الاستدلالي للشهر  
الرقم الاستدلالي للشهر  
الرقم الاستدلالي للشهر

الرقم الاستدلالي العام	الرقم الاستدلالي للشهر 2017/ 2016			الرقم الاستدلالي للشهر 2017/ 2016			الرقم الاستدلالي للشهر 2017/ 2016		
	طنجة	الحسيمة	الوطني	طنجة	الحسيمة	الوطني	طنجة	الحسيمة	الوطني
0.7	1.4	0.0	0.6	0.2	0.9	0.4	0.2	0.9	0.4
-0.1	0.1	-0.7	-0.4	-0.6	-0.9	-0.9	-0.6	-0.9	-0.9
-0.2	0.0	-0.7	-0.5	-0.8	-0.9	-0.9	-0.8	-0.9	-0.9
4.1	3.2	1.8	1.5	2.9	-0.3	11.3	0.5	-1.8	0.8
0.5	0.5	0.6	0.7	1.6	1.5	1.8	2.1	1.8	1.5
0.0	0.0	0.0	0.1	0.0	0.0	-1.0	0.0	0.0	0.0
0.6	0.5	0.6	0.8	1.7	1.6	1.8	2.1	1.8	1.6
3.2	3.3	2.9	1.4	2.9	6.7	1.2	1.6	1.2	1.6
2.6	3.2	3.4	1.4	2.8	7.0	1.4	1.7	1.4	1.7
6.3	4.2	1.3	0.2	3.3	5.3	0.0	0.5	0.0	-0.1
0.7	1.7	0.1	0.1	0.7	2.0	0.1	1.2	0.1	1.2
0.2	0.6	0.0	1.6	0.2	0.7	0.0	1.6	0.0	1.6
0.4	0.4	-0.6	0.4	0.1	8.3	-0.6	0.8	-0.6	0.8
0.0	0.0	0.0	0.0	0.0	0.0	0.0	0.1	0.0	0.0
1.8	1.7	0.5	1.6	1.8	1.7	0.5	1.7	0.5	1.7
0.8	3.4	0.6	0.5	1.3	2.5	-0.2	0.5	-0.2	0.5
1.9	6.2	0.0	2.0	3.8	2.8	0.0	2.2	0.0	2.2
-1.0	2.6	0.8	-0.2	1.0	5.1	0.0	0.2	0.0	0.2
-0.8	-1.4	3.4	-0.1	-1.1	-0.4	-0.8	0.0	-0.7	0.3
0.7	4.0	3.2	1.5	1.3	3.3	4.3	1.2	4.3	1.2
0.3	-0.2	3.1	0.2	0.5	-0.7	3.1	0.4	-0.7	0.4
0.9	2.1	-1.5	0.1	0.0	2.9	-1.7	-0.2	-1.7	-0.2
1.0	1.1	0.7	0.8	0.8	1.2	0.8	0.8	0.8	0.8
0.9	-0.1	-0.1	0.0	1.2	-0.4	0.0	0.1	0.0	0.1
0.9	0.6	0.0	1.2	0.3	0.8	0.3	1.4	0.0	1.4
1.4	4.9	0.6	0.6	1.6	5.3	0.0	0.7	0.0	0.7
-0.9	2.1	-0.4	1.8	-1.6	1.4	-0.8	1.2	-0.8	1.2
-3.3	0.0	0.5	-1.4	-4.1	0.0	-0.9	0.0	-0.9	0.0
5.0	8.1	3.5	6.2	3.2	5.7	2.2	3.8	2.2	3.8
-0.5	1.0	-4.4	0.5	0.1	0.0	-4.1	0.6	-4.1	0.6
0.0	0.0	-0.9	-0.2	0.0	0.0	-0.9	-0.2	-0.9	-0.2
0.0	0.0	0.0	0.0	0.0	0.0	0.0	0.0	0.0	0.0
0.0	0.0	-6.4	-1.3	0.0	0.0	-6.4	-0.9	-6.4	-0.9
0.0	0.0	0.0	0.0	0.0	0.0	0.0	0.0	0.0	0.0
0.2	2.8	-0.4	0.7	0.0	2.9	-0.4	0.2	-0.4	0.2
0.5	-0.4	-1.1	-0.4	0.2	-0.7	-0.8	-0.5	-0.8	-0.5
-2.3	-0.3	-7.7	0.1	-5.4	7.1	-6.9	0.1	-6.9	0.1
0.0	0.0	1.2	0.1	0.0	0.0	0.0	0.0	0.0	0.0
1.4	1.0	0.3	0.7	2.3	1.1	0.2	0.7	0.2	1.1
0.0	9.9	0.0	2.6	0.0	8.7	0.0	1.0	0.0	1.0
3.3	4.7	4.6	2.8	2.3	1.0	2.3	2.3	1.0	2.3
4.8	4.2	9.6	3.7	3.1	1.5	3.1	2.1	3.1	1.5
0.0	0.5	0.0	2.5	0.0	0.4	0.0	4.5	0.0	0.4
1.7	0.0	0.0	1.4	4.0	0.0	0.0	0.7	0.0	0.0
0.0	0.0	0.0	0.1	0.0	0.0	0.0	1.0	0.0	0.0
0.0	13.5	1.2	0.0	0.0	0.0	0.0	2.6	0.0	0.0
10.8	0.0	0.4	3.2	10.6	0.0	-2.9	3.3	0.0	3.3
10.8	0.0	0.0	3.2	10.1	0.0	-3.6	3.3	0.0	3.3
17.1	0.9	9.5	6.3	40.1	0.0	9.7	6.6	0.0	6.6
0.3	1.3	0.5	0.7	0.5	0.5	0.5	1.0	0.5	1.0
0.2	1.9	-0.4	0.8	0.2	0.6	-0.7	1.3	-0.7	0.6
3.6	6.4	3.8	3.5	0.2	3.5	4.9	3.2	4.9	3.5
0.0	0.0	0.8	0.0	0.0	0.8	0.0	0.0	0.8	0.0
0.0	0.0	0.0	0.0	0.0	0.0	0.0	0.0	0.0	0.0

المصدر : المندوبية السامية للتخطيط

## ● على صعيد مدينة الحسبية

انخفاض الرقم الاستدلالي للأثمان عند الاستهلاك خلال شهر سبتمبر 2017 ب 0.8% مقارنة مع الشهر المنصرم

نتج انخفاض الرقم الاستدلالي للأثمان عند الاستهلاك عن انخفاض الرقم الاستدلالي للمواد الغذائية ب 1.5% واستقرار الرقم الاستدلالي للمواد غير الغذائية .

ويعود انخفاض مؤشر المواد الغذائية المسجلة م| بين شهري غشت و سبتمبر 2017 بالخصوص إلى التغيرات التي مست مؤشرات الأثمان حيث تراوحت بين ارتفاع قدره بالنسبة ل "القهوة والشاي والكاكاو" ب 5.2% وانخفاض مؤشر أثمان كل من "السلمك و فواكه البحر" ب 15.0% و"مواد غذائية غير مصنفة" ب 3.7%. أما استقرار مؤشر المواد غير الغذائية فيعود بالأساس إلى استقرار أغلبية المؤشرات باستثناء "النقل" الذي عرف ارتفاعا قدره 0.2% و "الترفيه و الثقافة" ب 0.1% في حين انخفض مؤشر "مواد و خدمات أخرى" ب 0.1% . أما بخصوص الرقم الاستدلالي الشهري للأثمان عند الاستهلاك خلال شهر سبتمبر من سنة 2017 و مقارنة مع نفس الشهر من سنة 2016، فقد عرف انخفاضا ب 0.1% ، و ذلك راجع إلى انخفاض مؤشر أثمان كل من المواد الغذائية و المواد غير الغذائية ب 0.1% .

ويرجع انخفاض مؤشر المواد الغذائية إلى انخفاض مؤشر أثمان كل من " الفواكه" ب 11.6% و" الحليب والجبن والبيض" ب 3.0% و " اللحوم" ب 2.2% . أما انخفاض مؤشر المواد غير الغذائية فيعود بالأساس إلى التغيرات التي مست مؤشرات أثمان الأقسام المكونة لها حيث تراوحت بين ارتفاع قدره 1.2% بالنسبة ل "الملابس والأحذية" و انخفاض بالنسبة لمؤشر قسم " المطاعم و الفنادق" ب 2.9% .

التغير السنوي(%) للرقم الاستدلالي العام عند الاستهلاك لشهر سبتمبر بمدن طنجة، تطوان والحسبية والمستوى الوطني:(سنة الأساس100:2006)

	طنجة	تطوان	الحسبية	الوطني
سبتمبر/11/2012	1,2	-0,6	0,4	1,2
سبتمبر /12/2013	2,8	1,2	2,3	1,7
سبتمبر /13/2014	0,1	-0,2	-1,0	0,1
سبتمبر /14/2015	1,4	2,3	2,5	1,6
سبتمبر /15/2016	2,6	1,8	2,1	2,3
سبتمبر /16/2017	0,2	0,9	-0,1	0,4

المصدر : المديرية السامية للتخطيط

### Pour en savoir plus :

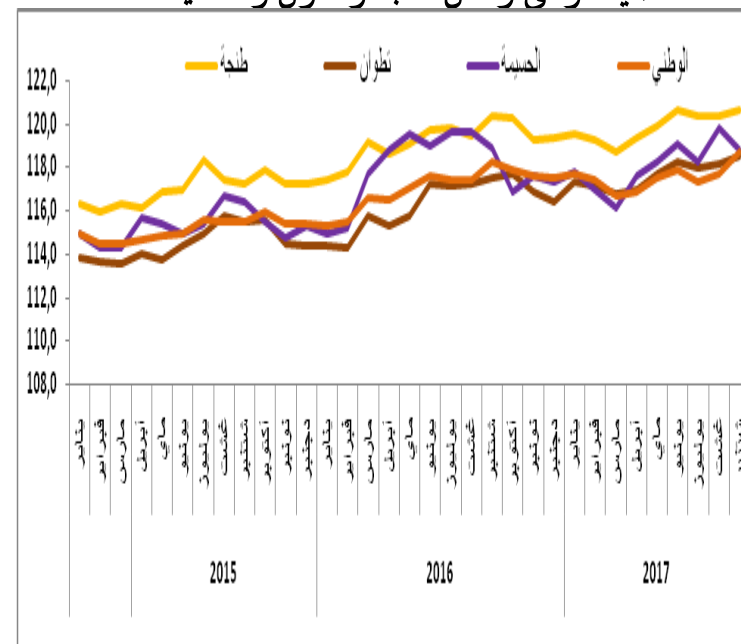
- Pour comprendre le pouvoir d'achat et l'indice des prix [http://www.hcp.ma/Indice-des-prix-a-la-consommation\\_r108.html](http://www.hcp.ma/Indice-des-prix-a-la-consommation_r108.html)
- Pour simuler votre indice de prix à la consommation (IPC) : [http://www.hcp.ma/Simuler-votre-indice-de-prix-a-la-consommation-IPC\\_a638.htm](http://www.hcp.ma/Simuler-votre-indice-de-prix-a-la-consommation-IPC_a638.htm)

## تطور(%) الرقم الاستدلالي للأثمان عند الاستهلاك حسب أقسام المواد لمدينة الحسبية

أقسام المواد	سبتمبر/ غشت 2017	سبتمبر 2016/2017	للتسعة أشهر الأولى 2016/2017
المواد الغذائية	-1.5	-0.1	-0.7
01 - المواد الغذائية والمشروبات غير الكحولية	-1.5	-0.2	-0.7
02 - المشروبات الكحولية والتبغ	0.0	1.8	0.6
المواد غير الغذائية	0.0	-0.1	0.6
03- الملابس والأحذية	0.0	1.2	2.9
04- السكن والماء والكهرباء و الغاز ومحروقات أخرى	0.0	0.1	0.1
05- الأثاث والأدوات المنزلية والصيانة العادية للمنزل	0.0	-0.2	0.6
06- الصحة	0.0	0.0	0.0
07- النقل	0.2	-0.8	-0.4
08- المواصلات	0.0	-0.9	-0.9
09- الترفيه والثقافة	0.1	-0.4	-0.4
10- التعليم	0.0	0.0	4.6
11- مطاعم و فنادق	0.0	-2.9	0.4
12- مواد وخدمات أخرى	-0.1	0.5	0.5
الرقم الاستدلالي العام	-0.8	-0.1	0.0

المصدر : المديرية السامية للتخطيط

## التطور الشهري للرقم الاستدلالي للأثمان عند الاستهلاك على الصعيد الوطني و مدن طنجة و تطوان و الحسبية



## ● على صعيد مدينة طنجة

ارتفاع الرقم الاستدلالي للأثمان عند الاستهلاك خلال شهر سبتمبر 2017 ب 0.2% مقارنة مع الشهر المنصرم

نتج ارتفاع الرقم الاستدلالي للأثمان عند الاستهلاك عن ارتفاع الرقم الاستدلالي للمواد الغذائية ب 0.7% و ارتفاع الرقم الاستدلالي للمواد غير الغذائية ب 0.1%. ويعود ارتفاع مؤشر المواد الغذائية المسجلة م| بين شهري غشت و سبتمبر 2017 بالأساس إلى ارتفاع مؤشرات أثمان كل من " الفواكه" ب 8.1% و "الحضر" ب 3.6% و "الزيوت و الدهنيات" ب 2.1% و يعود ارتفاع مؤشر المواد غير الغذائية بالأساس إلى التغيرات التي مست مؤشرات أثمان الأقسام المكونة لها حيث تراوحت بين ارتفاع قدره بالنسبة ل " النقل" و "الترفيه و الثقافة" ب 0.3% وانخفاض مؤشر أثمان كل من " الأثاث والأدوات المنزلية والصيانة" ب 0.5% و " الملابس والأحذية" ب 0.1% .

أما بخصوص الرقم الاستدلالي الشهري للأثمان عند الاستهلاك خلال شهر سبتمبر من سنة 2017 و مقارنة مع نفس الشهر من سنة 2016، فقد عرف ارتفاعا قدره 0.2%، ويعزى ذلك إلى انخفاض مؤشر أثمان كل من المواد الغذائية ب 0.5% و ارتفاع المواد غير الغذائية ب 0.8%. ويرجع انخفاض مؤشر أثمان المواد الغذائية بالخصوص إلى انخفاض مؤشر أثمان "الفواكه" ب 17.4% و " السمك و فواكه البحر" ب 14.1% و"الحليب و الجبن و البيض" ب 1.8% . و يعود ارتفاع مؤشر المواد غير الغذائية بالخصوص إلى ارتفاع مؤشرات أثمان كل من " المطاعم و الفنادق" ب 10.6% و " الملابس والأحذية" ب 2.9% و "التعليم" ب 2.3% .

## ● على صعيد مدينة تطوان

ارتفاع الرقم الاستدلالي للأثمان عند الاستهلاك خلال شهر سبتمبر 2017 ب 0.3% مقارنة مع الشهر المنصرم

نتج ارتفاع الرقم الاستدلالي للأثمان عند الاستهلاك عن ارتفاع الرقم الاستدلالي للمواد الغذائية ب 0.6% و ارتفاع الرقم الاستدلالي للمواد غير الغذائية ب 0.2% .

ويعود ارتفاع مؤشر المواد الغذائية المسجلة م| بين شهري غشت و سبتمبر 2017 بالخصوص إلى ارتفاع مؤشرات أثمان كل من " الفواكه" ب 5.6% و " الزيوت و الدهنيات" ب 2.9% . أما ارتفاع مؤشر المواد غير الغذائية فيعود بالأساس إلى ارتفاع مؤشرات أثمان كل من الأقسام المكونة لها " الملابس والأحذية" ب 0.8% و " النقل" ب 0.4% و "الترفيه و الثقافة" ب 0.3% ، مع انخفاض وحيد سجل على مستوى قسم "السكن والماء والكهرباء و الغاز ومحروقات أخرى" ب 0.1% .

أما بخصوص الرقم الاستدلالي الشهري للأثمان عند الاستهلاك خلال شهر سبتمبر من سنة 2017 و مقارنة مع نفس الشهر من سنة 2016، فقد عرف ارتفاعا قدره 0.9%، ويعزى ذلك إلى انخفاض مؤشر أثمان كل من المواد الغذائية ب 0.8% و ارتفاع المواد غير الغذائية ب 1.9% . ويرجع انخفاض مؤشر أثمان المواد الغذائية بالخصوص إلى انخفاض مؤشر أثمان " الفواكه" ب 21.7% و "مواد غذائية غير مصنفة" ب 3.4% . أما ارتفاع مؤشر المواد غير الغذائية فيعود بالخصوص إلى ارتفاع مؤشرات أثمان كل من " الملابس والأحذية" ب 6.7% و " الترفيه و الثقافة" ب 2.9% و"الأثاث و الأدوات المنزلية والصيانة" ب 2.5% .

## تطور(%) الرقم الاستدلالي للأثمان عند الاستهلاك حسب أقسام المواد لمدينة طنجة

أقسام المواد	سبتمبر/ غشت 2017	سبتمبر 2016/2017	للتسعة أشهر الأولى 2016/2017
المواد الغذائية	0.7	-0.5	-0.1
01 - المواد الغذائية والمشروبات غير الكحولية	0.7	-0.6	-0.1
02 - المشروبات الكحولية والتبغ	0.0	1.6	0.5
المواد غير الغذائية	0.1	0.8	1.0
03- الملابس والأحذية	-0.1	2.9	3.2
04- السكن والماء والكهرباء و الغاز ومحروقات أخرى	0.1	0.7	0.7
05- الأثاث والأدوات المنزلية والصيانة العادية للمنزل	-0.5	1.3	0.8
06- الصحة	0.0	0.8	1.0
07- النقل	0.3	-1.6	-0.9
08- المواصلات	0.0	0.0	0.0
09- الترفيه والثقافة	0.3	0.0	0.2
10- التعليم	0.1	2.3	3.3
11- مطاعم و فنادق	0.0	10.6	10.8
12- مواد وخدمات أخرى	0.0	0.0	0.3
الرقم الاستدلالي العام	0.2	0.2	0.7

المصدر : المديرية السامية للتخطيط

## تطور(%) الرقم الاستدلالي للأثمان عند الاستهلاك حسب أقسام المواد لمدينة تطوان

أقسام المواد	سبتمبر/ غشت 2017	سبتمبر 2016/2017	للتسعة أشهر الأولى 2016/2017
المواد الغذائية	0.6	-0.8	0.1
01 - المواد الغذائية والمشروبات غير الكحولية	0.6	0.9	0.1
02 - المشروبات الكحولية والتبغ	0.0	1.5	0.5
المواد غير الغذائية	0.2	1.9	2.0
03- الملابس والأحذية	0.8	6.7	3.3
04- السكن والماء والكهرباء و الغاز ومحروقات أخرى	-0.1	2.0	1.7
05- الأثاث والأدوات المنزلية والصيانة العادية للمنزل	0.1	2.5	3.4
06- الصحة	0.0	1.2	1.1
07- النقل	0.4	1.4	2.1
08- المواصلات	0.0	0.0	0.0
09- الترفيه والثقافة	0.3	2.9	2.8
10- التعليم	0.1	1.0	4.7
11- مطاعم و فنادق	0.0	0.0	0.0
12- مواد وخدمات أخرى	0.0	0.5	1.3
الرقم الاستدلالي العام	0.3	0.9	1.4

المصدر : المديرية السامية للتخطيط